

KATALOG ZÁKLADNÍHO VÝBĚRU

dne 21.06.2014

Hatlák V.ing.,Meziboří

začátek cca 11,00 hod.

Č.k.	Číslo býčka	OTEC st.reg.	DATUM NAROZENÍ	PLEM	HM. kg	KŘ. cm	Přír.od g	nar. RPH	CHOVATEL
1	836451 061 CZ	ZTI 217	03.04.13	T100	672	142	1476 g	106	Hatlák V.ing.,Meziboří
2	836453 061 CZ	ZTI 217	24.04.13	T100	692	137	1585 g	104	Hatlák V.ing.,Meziboří

Plemenné hodnoty uvedené v katalogu jsou spočítány k 31.3.2014



Termíny výběrů III.turnus - býci narození 1.4.2013 - 30.6.2013

<i>Den</i>	<i>Datum</i>	<i>Začátek *</i>	<i>OPB , chovatel</i>	<i>Ks</i>	<i>Plemena</i>	<i>Dražba</i>
Středa	18.6.2014	9,00	<i>OPB Janovice</i>	4	HE,AA	<i>po skončení ZV</i>
		11,00	<i>Reinold Manfred,Stará Červená Voda</i>	4	MS	<i>x</i>
		13,00	<i>ZD Agroholding Bernartice</i>	2	PI	<i>x</i>
Čtvrtek	19.6.2014	9,00	<i>OPB Osík</i>	54	CH,MS,LI,AA,BA,HE	<i>hodinu po skončení ZV</i>
		17,00	<i>Novotný Milan,Meziboří</i>	1	PP	
Pátek	20.6.2014	9,00	<i>OPB Benešov</i>	40	CH,MS,LI,AA,BA,PI	<i>hodinu po skončení ZV</i>
		14,00	<i>Družstvo Velký Újezd</i>	1	CH	<i>x</i>
		16,00	<i>VFU Brno ŠZP Nový Jičín</i>	4	LI	<i>x</i>
Sobota	21.6.2014	8,00	<i>Agrochyt s.r.o.Mohelno</i>	4	MS,LI	<i>x</i>
		10,00	<i>Poláková Zdenka,Dolní Libochová</i>	1	MS	<i>x</i>
		11,00	<i>Hatlák Vlastimil,Meziboří</i>	2	AA	<i>x</i>
		12,00	<i>Statek Habří,a.s.</i>	8	AA	<i>x</i>
		14,00	<i>ZD Pozovice</i>	4	CH	<i>x</i>
		17,00	<i>Dvořák Josef,ing.,Telecí</i>	1	AA	<i>x</i>
Neděle	22.6.2014	9,00	<i>Chmelík L.,Vlčkovice</i>	1	CH	<i>x</i>
		12,00	<i>Farma Kaliště s.r.o.Č.Libchavy</i>	5	LI	<i>x</i>
Pondělí	23.6.2014	9,00	<i>OPB Cunkov</i>	40	AA,LI,CH,BA,SA,BM.PI	<i>hodinu po skončení ZV</i>
		16,00	<i>Heráň Jan,Radič</i>	1	CH	<i>x</i>
		17,00	<i>Převrátíl Jiří,Ing.,Vacíkov</i>	1	CH	<i>x</i>
		18,00	<i>Zobal Vlastimil,Bor u Březnice</i>	1	CH	<i>x</i>
Úterý	24.6.2014	9,00	<i>OPB Cunkov</i>	33	MS,HE	<i>hodinu po skončení ZV</i>
		15,30	<i>Kubík Dušan,Třebčice</i>	1	HE,AA	<i>x</i>
		16,00	<i>Měcholupská zemědělská a.s.</i>	2	CH,MS	<i>x</i>
		17,00	<i>Nejdl Zdeněk,Kvaslice</i>	1	AA	<i>x</i>
		18,00	<i>Karpenková Natalija,Dubský Mlýn</i>	1	BA	<i>x</i>
Středa	25.6.2014	9,00	<i>OPB Kundratice</i>	24	MS,LI,CH,AA	<i>hodinu po skončení ZV</i>
			<i>Zatloukal ,V,Dvorce</i>	8	CH,MS	<i>x</i>
		16,00	<i>Vacík Václav,Roupov</i>	1	GA	<i>x</i>
		17,00	<i>Nováková Hana,Sirá</i>	2	CH	<i>x</i>
Čtvrtek	26.6.2014	8,00	<i>Šuranský Jaroslav,Otín,Planá u M.L.</i>	2	MS	<i>x</i>
		10,00	<i>Chlupáčková Hana,Ing.,Ležnice</i>	2	MS	<i>x</i>
		11,00	<i>Vaňousek Vladimír,farma Javorná</i>	4	SA	<i>x</i>
		13,00	<i>Vörös Alojz ing.,SHR,Pelhřimov</i>	1	GS	<i>x</i>
		16,00	<i>Nečtinská zemědělská a.s.</i>	6	LI	<i>x</i>
Pátek	27.6.2014	9,00	<i>Zemědělská společnost Blšany</i>	7	MS	<i>x</i>
		11,00	<i>Šilhanová Marie,Nová Ves</i>	1	MS	<i>x</i>
		13,00	<i>Šr'astný Antonín,SZ,Vědlice</i>	3	BA	<i>x</i>
		16,00	<i>Hromas Jan,Stvolínky</i>	1	AA	<i>x</i>
Sobota	28.6.2014	10,00	<i>Dolňácko a.s.Hluk</i>	2	BA	<i>x</i>
Neděle	29.6.2014	<i>x</i>	<i>x</i>	<i>x</i>	<i>x</i>	<i>x</i>
Pondělí	30.6.2014	8,00	<i>Marek Petr,Častonín</i>	1	BA	<i>x</i>
		9,00	<i>Habr František ml.,SZ,Báňovice</i>	6	MS	<i>x</i>
		11,00	<i>Egert Jiří,ing.,Lomnice n.Lužnicí</i>	1	AA	<i>x</i>
		12,30	<i>Tájek Jaroslav,Zvíkov</i>	2	CH	<i>x</i>
		13,30	<i>Placanda Jakub,Křenovice</i>	1	MS	<i>x</i>
		15,00	<i>Farka Martin,Todně</i>	4	LI	<i>x</i>
		17,00	<i>Lepša Vladimír,Pěčín</i>	9	AA,MS	<i>x</i>
Úterý	1.7.2014	9,00	<i>ZD Brloh</i>	11	AA,MS	<i>x</i>
		13,00	<i>Valenta Petr,Budyně</i>	1	MS	<i>x</i>
		14,30	<i>PLEMCHOV Strašice, a.s.</i>	4	LI,PP	<i>x</i>
		15,30	<i>Diviš Miroslav,Láz</i>	1	LI	<i>x</i>
		16,30	<i>Maletická farma s.r.o.</i>	1	LI	<i>x</i>

Vysvětlivky ke zkratkám ve jménech v katalogu :

- ET - býček narozen po embryotrasferu
RED - zbarvení red angus
P,V - bezrohý / volný roh - heterozygot (MS,CH,LI,BA)
PP - bezrohý – homozygot stanoveno testem DNA (MS,CH,LI,BA)
R - rohatý (MS)
+/- - homozygot s alelami způsobujícími běžné osvalení (GS)
+/MH - heterozygot s jednou alelou podmiňující dvojí osvalení (GS)
MH/MH - homozygot - obě alely podmiňující dvojí osvalení (GS – oddíl „B“ PK)

U matek plemene BA

Třída	Výška kříž (cm)	Hmotnost (kg)	RPH přímý efekt	RPH mat. efekt	RPH osvalení
SE	147 a více	800 a více	105 a vic	103 a vic	103 a vic
EC	147 a více	800 a více	105 a vic	pod 103	103 a vic
EM	147 a více	800 a více	pod 105	103 a vic	pod 103
CM	pod 147	pod 800	105 a vic	103 a vic	103 a vic
C1	pod 147	pod 800	105 a vic	pod 103	103 a vic
M1	pod 147	pod 800	pod 105	103 a vic	pod 103

Popisky grafu úrovně plemenných hodnot

Jednotlivé plemenné hodnoty jsou rozděleny do pásem na základě výpočtu kvantilu normálního rozložení, které udávají, jak si konkrétní jedinec stojí v porovnání s průměrem populace plemenných býčků odchovaných v období 2009 - 2014.

pásma	Pozice býka v rámci populace	zkratka	Popis údaje v grafu
10	býk patří hodnotou RPH do 10 % nejlepších býků v daném ukazateli	<i>RphT</i>	RPH pro přírůstek v testu
9	býk patří hodnotou RPH do 20 % nejlepších býků v daném ukazateli	<i>RphN</i>	RPH pro životní přírůstek
8	býk patří hodnotou RPH do 30 % nejlepších býků v daném ukazateli	<i>RpPP</i>	RPH pro přímý efekt porody
7	býk patří hodnotou RPH do 40 % nejlepších býků v daném ukazateli	<i>RpRU</i>	RPH pro přímý efekt růst
6	býk patří hodnotou RPH do 50 % nejlepších býků v daném ukazateli	<i>MatPP</i>	RPH pro maternální efekt porody
5	býk patří hodnotou RPH do průměru býků v daném ukazateli	<i>MatRU</i>	RPH pro maternální efekt růst
4	býk patří hodnotou RPH do 60 % nejlepších býků v daném ukazateli	<i>phTR</i>	RPH pro lineární hodnocení těl. rámec
3	býk patří hodnotou RPH do 70 % nejlepších býků v daném ukazateli	<i>phKT</i>	RPH pro lineární hodnocení kap. těla
2	býk patří hodnotou RPH do 80 % nejlepších býků v daném ukazateli	<i>phOS</i>	RPH pro lineární hodnocení osvalení
1	býk patří hodnotou RPH do 90 % nejlepších býků v daném ukazateli	<i>phUT</i>	RPH pro lineární hodnocení užit. typ

Hlavní selekční kritéria pro výběr do plemnitby na OPB a odchovu u chovatele

Hlavním selekčním kritériem bude pouze lineární hodnocení při základním výběru.

Důvody vyřazení před základním výběrem

- hodnocení tělesného rámce (1,2,3 body dle parametrů daného plemene)
- hodnocení bodů za hmotnost v 365 dnech (1,2,3 body dle parametrů daného plemene)
- nepředvedení býka k základnímu výběru na ohlávce nebo na vodící tyči
- na základě rozhodnutí majitele býka o jeho vyřazení
- zdravotní důvody (displazie varlat, apod.)

Důvody vyřazení při základním výběrem

- hodnocení délky těla (1,2,3 body dle parametrů daného plemene)
- hodnocení ukazatelů kapacity těla (1,2,3 body dle parametrů daného plemene)
- hodnocení ukazatelů osvalení (1,2,3 body dle parametrů daného plemene)
- hodnocení užitkové typu (1,2,3 body dle parametrů daného plemene)
- závažné vady exteriéru při základním výběru
- neodpovídající funkčnost končetin při základním výběru
- zdravotní důvody (displazie varlat, apod.)

Reklamační řád pro základní výběry býků

Majitel odchovávaného býčka má právo podat reklamaci proti rozhodnutí výběrové komise (ČSCHMS). Tato reklamační může mít písemnou nebo ústní formu. Po skončení základního výběru býků vyzve předseda výběrové komise k podání případných protestů (reklamací). Reklamační se podává nejpozději do 60-ti minut od výzvy předsedy výběrové komise. Reklamační se podává předsedovi výběrové komise. Jménem majitele býka může jednat také zástupce OPB. Po vznesení reklamační následuje nové předvedení býka. Reklamační je podmíněna složením nevratné kauce 1000 Kč, přičemž polovina z této částky je určena pro provozovatele OPB a polovina pro ČSCHMS. Tato kauce musí být složena okamžitě v hotovosti v době podání reklamační předsedovi výběrové komise.

V případě shodného verdiktu výběrové komise a majitele býka je platný tento shodný verdikt.

V případě neshody mezi verdiktem výběrové komise a majitelem býka bude proveden nový základní výběr. Provedení nového základního výběru je podmíněno složením kauce 5000 Kč za každého reklamovaného býka. Kauce se skládá na účet ČSCHMS nejpozději do 10-ti kalendářních dnů ode dne provedení základního výběru. V případě, že nebudou peníze připsány na účet v daném termínu, platí původní verdikt výběrové komise a reklamační se dále neřeší. Nový základní výběr se uskuteční do 30-ti dnů od sporného výběru na místě, kde byla podána reklamační, pokud se obě strany nedohodnou jinak. Většinové složení komise nesmí být totožné se složením komise, která vynesla sporný verdikt. O složení komise rozhoduje ČSCHMS po dohodě s příslušným chovatelským klubem a Radou PK daného plemene. O závěru nového základního výběru je sepsán nový výběrový protokol. Proti tomuto rozhodnutí se již nelze dále odvolat. V případě, že je potvrzeno původní rozhodnutí výběrové komise, propadá kauce ve prospěch ČSCHMS, v opačném případě se vrací majiteli býka do 10-ti kalendářních dnů od provedení nového základního výběru. Náklady spojené s novým základním výběrem nese strana, která při svém rozhodnutí či jednání nebyla v právu.

V každém případě se o reklamaci vede písemný zápis. Rozhodnutí výběrové komise se váže ke konkrétnímu zvířeti v konkrétním čase a není možno se na něj odvolávat v případných následných sporech. Schváleno výborem ČSCHMS dne 21.3.2006 v Hradištku pod Medníkem, změny schváleny VČS dne 6.9.2007.



Sekretariát: ČSCHMS Praha Těšnov 17 11705 Praha 1 Mobil : +420 724 007 860 Telefon : +420 221 812 865 E-mail : info@cschms.cz	Ředitel PK <i>Kopecký Jan</i> Osík 201 569 67 Osík u Litomyšle Mobil : +420 724 007 862 Telefon : +420 461 612 809 E-mail : kopeccky@cschms.cz	Adresa PK <i>Stará Anna</i> Osvoboditelů 35/9 410 02 Lovosice Mobil : +420 724 073 641 E-mail : stara@cschms.cz
---	--	---

Číslo : **836451 061 CZ ZÓNA Z MEZIBOŘÍ** Číslo katalogu 1
 Dat.nar. : 03.04.2013 Plemeno : T100 Charolais
 Chovatel : Hatlák V.ing.,Meziboří
 Majitel : Hatlák V.ing.,Meziboří

OOO ZCH 811 HERNANI 8592103408
 OO ZCH 938 PRIMEUR 3802274639
 MOO 3892102106 FR INNOCENTE 3892102106

OTEC ZTI 217 BONAPARTE 4241261825
 OMO 265 800 CIEL 2187103503
 MO 4240245551 FR ORBITE 4240245551
 MMO 4296100504 FR MEDINA 4296100504

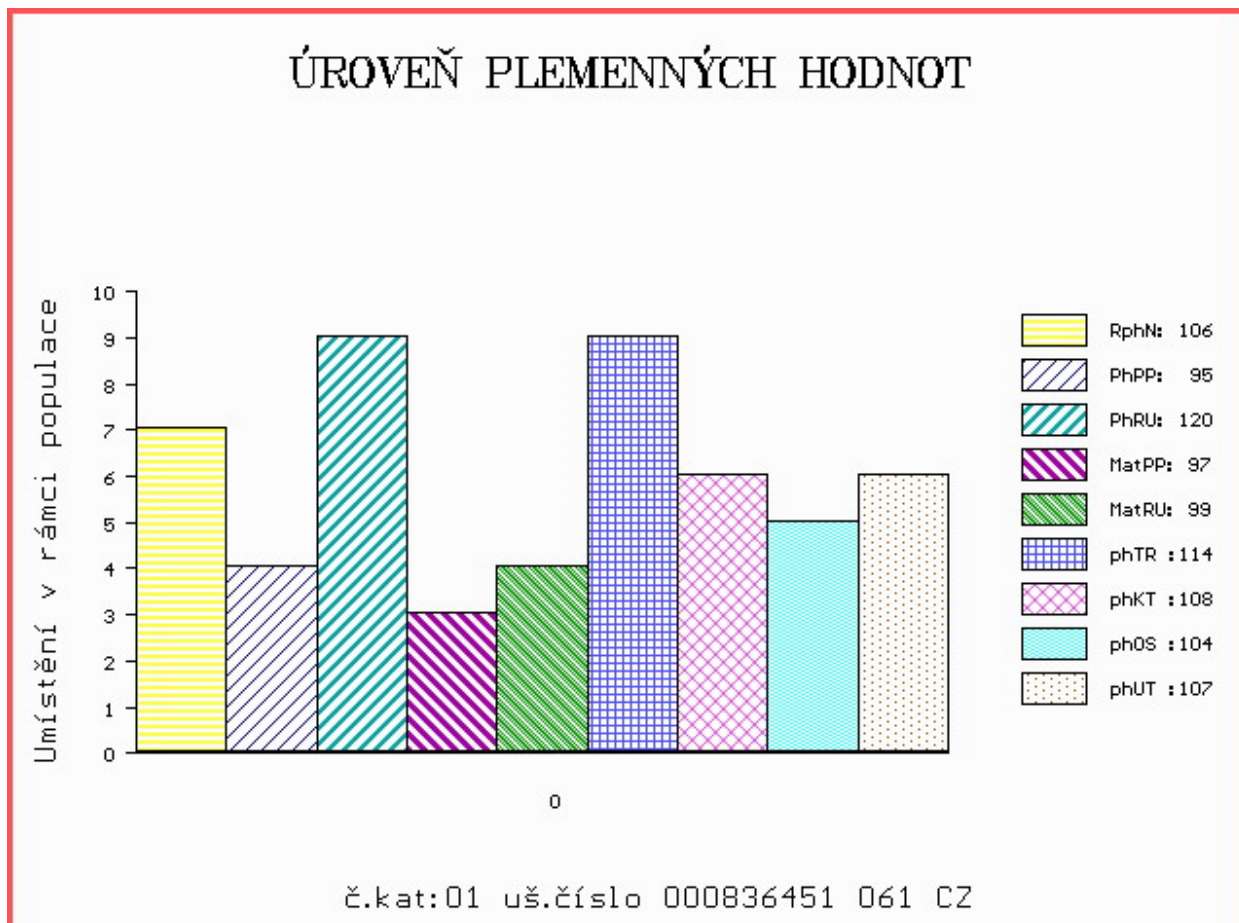
OOM 265 304 IGLOO.MIC 0393100604
 OM ZCH 574 OHIO 0398109454
 MOM 392104042 FR HILDA 0392104042

MATKA 210976 961 CZ NANINKA Z MEZIBOŘÍ 017000210976961
 OMM ZCH 403 HORDUBAL 032417009175
 MM 140962 614 CZ JANICA Z MEZIBOŘÍ 017000140962614
 MMM 1478 417 CZ FANNY Z MEZIBOŘÍ 017417001478

Vlastní užitkovost:ve 120d: **222 kg** ve 210d: **366 kg** v 365d: **588 kg** / kříž: **135 cm**
 Přírustek od narození: **1476 g / 106** šourek **0 cm**
 Věk při ZV **444** dní aktuálně k 24.05.14 hmotnost: **672 kg** výška v kříži: **142 cm**

PLEMENNÉ HODNOTY										LINEARNÍ HODNOCENÍ						
	pp	ru	ME	pp	ru	TR	KT	OS	UT	Hmot	kříž	TR	KT	OS	UT	CE
BÝK	PE	95	120	ME	97	99	114	108	104	107						
MATKA	PE	96	115	ME	93	99	114	109	107	110	870	144	25	22	21	7 75
OTEC	PE	93	125	ME	101	96	109	105	102	104						

HODNOCEN: TR 9 / /10 KT / / OS / / UT Výsledek:



Číslo : **836453 061 CZ ZLATO Z MEZIBOŘÍ** Číslo katalogu 2
 Dat.nar. : 24.04.2013 Plemeno : T100 Charolais
 Chovatel : Hatlák V.ing.,Meziboří
 Majitel : Hatlák V.ing.,Meziboří

OOO ZCH 811 HERNANI 8592103408
 OO ZCH 938 PRIMEUR 3802274639
 MOO 3892102106 FR INNOCENTE 3892102106

Otec ZTI 217 BONAPARTE 4241261825
 OMO 265 800 CIEL 2187103503
 MO 4240245551 FR ORBITE 4240245551
 MMO 4296100504 FR MEDINA 4296100504

OOM 268 801 SAKATA SC P 6770172474
 OM ZCH 945 UNO SC P 4240830479
 MOM 2100051317 FR RUSTINE 2100051317

Matka 284353 961 CZ PATRONA Z MEZIBOŘÍ V 017000284353961
 OMM ZCH 299 FICUS 7190109735
 MM 113796 614 CZ CHARITA Z MEZIBOŘÍ 017614113796
 MMM 4987 614 CZ HOLLANDE RJ 7991101673

Vlastní užitkovost:ve 120d: **242 kg** ve 210d: **383 kg** v 365d: **640 kg** / kříž: **137 cm**
 Přírustek od narození: **1585 g / 104** šourek **0 cm**
 Věk při ZV **423** dní aktuálně k 24.05.14 hmotnost: **692 kg** výška v kříži: **137 cm**

PLEMENNÉ HODNOTY										LINEARNÍ HODNOCENÍ							
	pp	ru	pp	ru	TR	KT	OS	UT		Hmot	kříž	TR	KT	OS	UT	CE	
BÝK	PE	99	118	ME	106	109	103	105	104	103							
MATKA	PE	101	107	ME	111	118	107	115	116	113	850	144	25	23	20	7	75
Otec	PE	93	125	ME	101	96	109	105	102	104							

HODNOCEN: TR 7 / /10 KT / / OS / / UT Výsledek:

