

KATALOG ZÁKLADNÍHO VÝBĚRU

dne 21.06.2014

Statek Mitrov,a.s.

začátek cca 12,00 hod.

Č. k.	Číslo býčka	OTEC st.reg.	DATUM NAROZENÍ	PLEM	HM. kg	KŘ. cm	Přír.od g	nar. RPH	CHOVATEL
1	848493 061	CZ AAP 954	07.05.13	G100	520	129	1272 g	105	Statek Mitrov,a.s.
2	848495 061	CZ ZAA 763	19.05.13	G100	580	134	1476 g	119	Statek Mitrov,a.s.
3	848499 061	CZ ZAA 763	19.05.13	G100	525	130	1322 g	109	Statek Mitrov,a.s.
4	848497 061	CZ ZAA 763	20.05.13	G100	610	130	1558 g	115	Statek Mitrov,a.s.
5	848498 061	CZ ZAA 763	20.05.13	G100	570	132	1447 g	117	Statek Mitrov,a.s.
6	848501 061	CZ ZAA 763	22.05.13	G100	634	133	1640 g	110	Statek Mitrov,a.s.
7	848502 061	CZ ZAA 763	07.06.13	G100	575	132	1541 g	116	Statek Mitrov,a.s.
8	848505 061	CZ ZAA 763	10.06.13	G100	625	134	1687 g	116	Statek Mitrov,a.s.

Plemenné hodnoty uvedené v katalogu jsou spočítány k 31.3.2014



Termíny výběrů III.turnus - býci narození 1.4.2013 - 30.6.2013

<i>Den</i>	<i>Datum</i>	<i>Začátek *</i>	<i>OPB , chovatel</i>	<i>Ks</i>	<i>Plemena</i>	<i>Dražba</i>
Středa	18.6.2014	9,00	<i>OPB Janovice</i>	4	HE,AA	<i>po skončení ZV</i>
		11,00	<i>Reinold Manfred,Stará Červená Voda</i>	4	MS	<i>x</i>
		13,00	<i>ZD Agroholding Bernartice</i>	2	PI	<i>x</i>
Čtvrtek	19.6.2014	9,00	<i>OPB Osík</i>	54	CH,MS,LI,AA,BA,HE	<i>hodinu po skončení ZV</i>
		17,00	<i>Novotný Milan,Mezihoří</i>	1	PP	
Pátek	20.6.2014	9,00	<i>OPB Benešov</i>	40	CH,MS,LI,AA,BA,PI	<i>hodinu po skončení ZV</i>
		14,00	<i>Družstvo Velký Újezd</i>	1	CH	<i>x</i>
		16,00	<i>VFU Brno ŠZP Nový Jičín</i>	4	LI	<i>x</i>
Sobota	21.6.2014	8,00	<i>Agrochyt s.r.o.Mohelno</i>	4	MS,LI	<i>x</i>
		10,00	<i>Poláková Zdenka,Dolní Libochová</i>	1	MS	<i>x</i>
		11,00	<i>Hatlák Vlastimil,Mezihoří</i>	2	AA	<i>x</i>
		12,00	<i>Statek Habří,a.s.</i>	8	AA	<i>x</i>
		14,00	<i>ZD Pozovice</i>	4	CH	<i>x</i>
		17,00	<i>Dvořák Josef,ing.,Telecí</i>	1	AA	<i>x</i>
Neděle	22.6.2014	9,00	<i>Chmelík L.,Vlčkovice</i>	1	CH	<i>x</i>
		12,00	<i>Farma Kaliště s.r.o.Č.Libchavy</i>	5	LI	<i>x</i>
Pondělí	23.6.2014	9,00	<i>OPB Cunkov</i>	40	AA,LI,CH,BA,SA,BM.PI	<i>hodinu po skončení ZV</i>
		16,00	<i>Heráň Jan,Radič</i>	1	CH	<i>x</i>
		17,00	<i>Převrátíl Jiří,Ing.,Vacíkov</i>	1	CH	<i>x</i>
		18,00	<i>Zobal Vlastimil,Bor u Březnice</i>	1	CH	<i>x</i>
Úterý	24.6.2014	9,00	<i>OPB Cunkov</i>	33	MS,HE	<i>hodinu po skončení ZV</i>
		15,30	<i>Kubík Dušan,Třebčice</i>	1	HE,AA	<i>x</i>
		16,00	<i>Měcholupská zemědělská a.s.</i>	2	CH,MS	<i>x</i>
		17,00	<i>Nejdl Zdeněk,Kvaslice</i>	1	AA	<i>x</i>
		18,00	<i>Karpenková Natalija,Dubský Mlýn</i>	1	BA	<i>x</i>
Středa	25.6.2014	9,00	<i>OPB Kundratice</i>	24	MS,LI,CH,AA	<i>hodinu po skončení ZV</i>
			<i>Zatloukal ,V,Dvorce</i>	8	CH,MS	<i>x</i>
		16,00	<i>Vacík Václav,Roupov</i>	1	GA	<i>x</i>
		17,00	<i>Nováková Hana,Sirá</i>	2	CH	<i>x</i>
Čtvrtek	26.6.2014	8,00	<i>Šuranský Jaroslav,Otín,Planá u M.L.</i>	2	MS	<i>x</i>
		10,00	<i>Chlupáčková Hana,Ing.,Ležnice</i>	2	MS	<i>x</i>
		11,00	<i>Vaňousek Vladimír,farma Javorná</i>	4	SA	<i>x</i>
		13,00	<i>Vörös Alojz ing.,SHR,Pelhřimov</i>	1	GS	<i>x</i>
		16,00	<i>Nečtinská zemědělská a.s.</i>	6	LI	<i>x</i>
Pátek	27.6.2014	9,00	<i>Zemědělská společnost Blšany</i>	7	MS	<i>x</i>
		11,00	<i>Šilhanová Marie,Nová Ves</i>	1	MS	<i>x</i>
		13,00	<i>Šr'astný Antonín,SZ,Vědlice</i>	3	BA	<i>x</i>
		16,00	<i>Hromas Jan,Stvolínky</i>	1	AA	<i>x</i>
Sobota	28.6.2014	10,00	<i>Dolňácko a.s.Hluk</i>	2	BA	<i>x</i>
Neděle	29.6.2014	<i>x</i>	<i>x</i>	<i>x</i>	<i>x</i>	<i>x</i>
Pondělí	30.6.2014	8,00	<i>Marek Petr,Častonín</i>	1	BA	<i>x</i>
		9,00	<i>Habr František ml.,SZ,Báňovice</i>	6	MS	<i>x</i>
		11,00	<i>Egert Jiří,ing.,Lomnice n.Lužnicí</i>	1	AA	<i>x</i>
		12,30	<i>Tájek Jaroslav,Zvíkov</i>	2	CH	<i>x</i>
		13,30	<i>Placanda Jakub,Křenovice</i>	1	MS	<i>x</i>
		15,00	<i>Farka Martin,Todně</i>	4	LI	<i>x</i>
		17,00	<i>Lepša Vladimír,Pěčín</i>	9	AA,MS	<i>x</i>
Úterý	1.7.2014	9,00	<i>ZD Brloh</i>	11	AA,MS	<i>x</i>
		13,00	<i>Valenta Petr,Budyně</i>	1	MS	<i>x</i>
		14,30	<i>PLEMCHOV Strašice, a.s.</i>	4	LI,PP	<i>x</i>
		15,30	<i>Diviš Miroslav,Láz</i>	1	LI	<i>x</i>
		16,30	<i>Maletická farma s.r.o.</i>	1	LI	<i>x</i>

Vysvětlivky ke zkratkám ve jménech v katalogu :

- ET - býček narozen po embryotrasferu
RED - zbarvení red angus
P,V - bezrohý / volný roh - heterozygot (MS,CH,LI,BA)
PP - bezrohý – homozygot stanoven testem DNA (MS,CH,LI,BA)
R - rohatý (MS)
+/- - homozygot s alelami způsobujícími běžné osvalení (GS)
+/MH - heterozygot s jednou alelou podmiňující dvojí osvalení (GS)
MH/MH - homozygot - obě alely podmiňující dvojí osvalení (GS – oddíl „B“ PK)

U matek plemene BA

Třída	Výška kříž (cm)	Hmotnost (kg)	RPH přímý efekt	RPH mat. efekt	RPH osvalení
SE	147 a více	800 a více	105 a vic	103 a vic	103 a vic
EC	147 a více	800 a více	105 a vic	pod 103	103 a vic
EM	147 a více	800 a více	pod 105	103 a vic	pod 103
CM	pod 147	pod 800	105 a vic	103 a vic	103 a vic
C1	pod 147	pod 800	105 a vic	pod 103	103 a vic
M1	pod 147	pod 800	pod 105	103 a vic	pod 103

Popisky grafu úrovně plemenných hodnot

Jednotlivé plemenné hodnoty jsou rozděleny do pásem na základě výpočtu kvantilu normálního rozložení, které udávají, jak si konkrétní jedinec stojí v porovnání s průměrem populace plemenných býčků odchovaných v období 2009 - 2014.

pásma	Pozice býka v rámci populace	zkratka	Popis údaje v grafu
10	býk patří hodnotou RPH do 10 % nejlepších býků v daném ukazateli	<i>RphT</i>	RPH pro přírůstek v testu
9	býk patří hodnotou RPH do 20 % nejlepších býků v daném ukazateli	<i>RphN</i>	RPH pro životní přírůstek
8	býk patří hodnotou RPH do 30 % nejlepších býků v daném ukazateli	<i>RpPP</i>	RPH pro přímý efekt porody
7	býk patří hodnotou RPH do 40 % nejlepších býků v daném ukazateli	<i>RpRU</i>	RPH pro přímý efekt růst
6	býk patří hodnotou RPH do 50 % nejlepších býků v daném ukazateli	<i>MatPP</i>	RPH pro maternální efekt porody
5	býk patří hodnotou RPH do průměru býků v daném ukazateli	<i>MatRU</i>	RPH pro maternální efekt růst
4	býk patří hodnotou RPH do 60 % nejlepších býků v daném ukazateli	<i>phTR</i>	RPH pro lineární hodnocení těl. rámec
3	býk patří hodnotou RPH do 70 % nejlepších býků v daném ukazateli	<i>phKT</i>	RPH pro lineární hodnocení kap. těla
2	býk patří hodnotou RPH do 80 % nejlepších býků v daném ukazateli	<i>phOS</i>	RPH pro lineární hodnocení osvalení
1	býk patří hodnotou RPH do 90 % nejlepších býků v daném ukazateli	<i>phUT</i>	RPH pro lineární hodnocení užit. typ

Hlavní selekční kritéria pro výběr do plemnitby na OPB a odchovu u chovatele

Hlavním selekčním kritériem bude pouze lineární hodnocení při základním výběru.

Důvody vyřazení před základním výběrem

- hodnocení tělesného rámce (1,2,3 body dle parametrů daného plemene)
- hodnocení bodů za hmotnost v 365 dnech (1,2,3 body dle parametrů daného plemene)
- nepředvedení býka k základnímu výběru na ohlávce nebo na vodící tyči
- na základě rozhodnutí majitele býka o jeho vyřazení
- zdravotní důvody (displazie varlat, apod.)

Důvody vyřazení při základním výběrem

- hodnocení délky těla (1,2,3 body dle parametrů daného plemene)
- hodnocení ukazatelů kapacity těla (1,2,3 body dle parametrů daného plemene)
- hodnocení ukazatelů osvalení (1,2,3 body dle parametrů daného plemene)
- hodnocení užitkové typu (1,2,3 body dle parametrů daného plemene)
- závažné vady exteriéru při základním výběru
- neodpovídající funkčnost končetin při základním výběru
- zdravotní důvody (displazie varlat, apod.)

Reklamační řád pro základní výběry býků

Majitel odchovávaného býčka má právo podat reklamaci proti rozhodnutí výběrové komise (ČSCHMS). Tato reklamační může mít písemnou nebo ústní formu. Po skončení základního výběru býků vyzve předseda výběrové komise k podání případných protestů (reklamací). Reklamační se podává nejpozději do 60-ti minut od výzvy předsedy výběrové komise. Reklamační se podává předsedovi výběrové komise. Jménem majitele býka může jednat také zástupce OPB. Po vznesení reklamační následuje nové předvedení býka. Reklamační je podmíněna složením nevratné kauce 1000 Kč, přičemž polovina z této částky je určena pro provozovatele OPB a polovina pro ČSCHMS. Tato kauce musí být složena okamžitě v hotovosti v době podání reklamační předsedovi výběrové komise.

V případě shodného verdiktu výběrové komise a majitele býka je platný tento shodný verdikt.

V případě neshody mezi verdiktem výběrové komise a majitelem býka bude proveden nový základní výběr. Provedení nového základního výběru je podmíněno složením kauce 5000 Kč za každého reklamovaného býka. Kauce se skládá na účet ČSCHMS nejpozději do 10-ti kalendářních dnů ode dne provedení základního výběru. V případě, že nebudou peníze připsány na účet v daném termínu, platí původní verdikt výběrové komise a reklamační se dále neřeší. Nový základní výběr se uskuteční do 30-ti dnů od sporného výběru na místě, kde byla podána reklamační, pokud se obě strany nedohodnou jinak. Většinové složení komise nesmí být totožné se složením komise, která vynesla sporný verdikt. O složení komise rozhoduje ČSCHMS po dohodě s příslušným chovatelským klubem a Radou PK daného plemene. O závěru nového základního výběru je sepsán nový výběrový protokol. Proti tomuto rozhodnutí se již nelze dále odvolat. V případě, že je potvrzeno původní rozhodnutí výběrové komise, propadá kauce ve prospěch ČSCHMS, v opačném případě se vrací majiteli býka do 10-ti kalendářních dnů od provedení nového základního výběru. Náklady spojené s novým základním výběrem nese strana, která při svém rozhodnutí či jednání nebyla v právu.

V každém případě se o reklamaci vede písemný zápis. Rozhodnutí výběrové komise se váže ke konkrétnímu zvířeti v konkrétním čase a není možno se na něj odvolávat v případných následných sporech. Schváleno výborem ČSCHMS dne 21.3.2006 v Hradištku pod Medníkem, změny schváleny VČS dne 6.9.2007.



Sekretariát: ČSCHMS Praha Těšnov 17 11705 Praha 1 Mobil : +420 724 007 860 Telefon : +420 221 812 865 E-mail : info@cschms.cz	Ředitel PK <i>Kopecký Jan</i> Osík 201 569 67 Osík u Litomyšle Mobil : +420 724 007 862 Telefon : +420 461 612 809 E-mail : kopeccky@cschms.cz	Adresa PK <i>Stará Anna</i> Osvoboditelů 35/9 410 02 Lovosice Mobil : +420 724 073 641 E-mail : stara@cschms.cz
---	--	---

Číslo : **848493 061 CZ ZPRAVODAJ Z MITROVA** Číslo katalogu 1
 Dat.nar. : 07.05.2013 Plemeno : G100 Aberdeen Angus
 Chovatel : Statek Mitrov,a.s.
 Majitel : Statek Mitrov,a.s.

OOO 265 398 RED LCC HEAVEN OR BUST 1000B 385386
 OO ZAA 283 HAWKINS BRONZE 495436
 MOO 425091 CA KARA'S PRIDE MISS BETH 425091

OTEC AAP 954 SLÁVA RED Z HABŘÍ 420000673951061
 OMO ZAA 511 LEVHARD RED Z CUNKOVA ET 253031070326
 MO 272602 961 CZ 133000272602961
 MMO 23085 961 CZ LIAM BLACK TEGRO 133000023085961

OOM ZAA 458 MEWIL KEKS ET 045384140671
 OM ZAA 596 MEWIL OLDA 29S 045000546059031
 MOM 137237 201 CZ MEWIL MYFLOWER 25N 045000137237201

MATKA 381006 961 CZ 420000381006961
 OMM ZAA 425 KELLY 124072001755
 MM 317764 961 CZ 279000317764961
 MMM 2305 117 CZ 014117002305

Vlastní užitkovost:ve 120d: **171** kg ve 210d: **291** kg v 365d: **497** kg / kříž: **129** cm
 Přírustek od narození: **1272** g / 105 šourek 0 cm
 Věk při ZV **410** dní aktuálně k 24.05.14 hmotnost: **520** kg výška v kříži: **129** cm

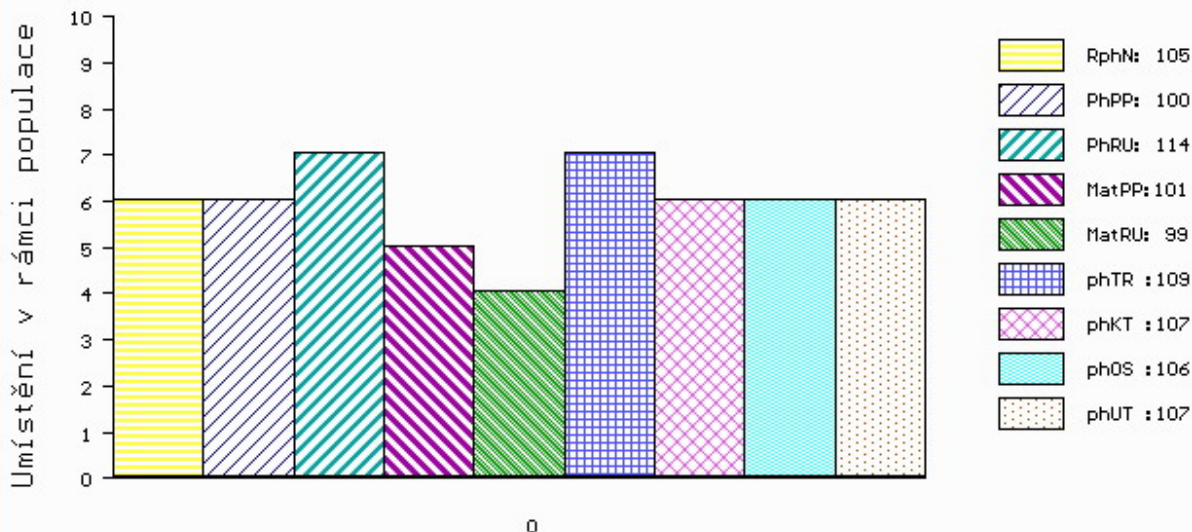
PLEMENNÉ HODNOTY

LINEARNÍ HODNOCENÍ

	pp	ru	pp	ru	TR	KT	OS	UT	Hmot	kříž	TR	KT	OS	UT	CE		
BÝK	PE	100	114	ME	101	99	109	107	106	107							
MATKA	PE	103	111	ME	107	86	117	119	120	120	600	138	23	19	18	6	66
OTEC	PE	99	111	ME	97	115	111	106	102	105							

HODNOCEN: TR 4 / / 7 KT / / OS / / UT Výsledek:

ÚROVEŇ PLEMENNÝCH HODNOT



č.kat:01 uš.číslo 000848493 061 CZ

Číslo : **848495 061 CZ ZPRÁVAŘ Z MITROVA** Číslo katalogu 2
 Dat.nar. : 19.05.2013 Plemeno : G100 Aberdeen Angus
 Chovatel : Statek Mitrov,a.s.
 Majitel : Statek Mitrov,a.s.

OOO ZAA 566 RED SOUTH VIEW NO EQUAL 28H 917962
 OO ZAA 630 OLŠE RED POLFIN 339000521333072
 MOO 16635 971 CZ RED SKALIČKA KLÁRA ET 373000016635971

OTEC ZAA 763 SOUPĚŘ Z HABŘÍ 420000636900061

OMO ZAA 321 FINESA RED JORDAN 096282038074
 MO 235916 961 CZ 133000235916961
 MMO 2307 117 CZ 014117002307

OOM 265 400 RED BHC STRYKER 778117
 OM ZAA 511 LEVHARD RED Z CUNKOVA ET 253031070326
 MOM 760237 CA RED BUCK VALLEY FANNY 48C 760237

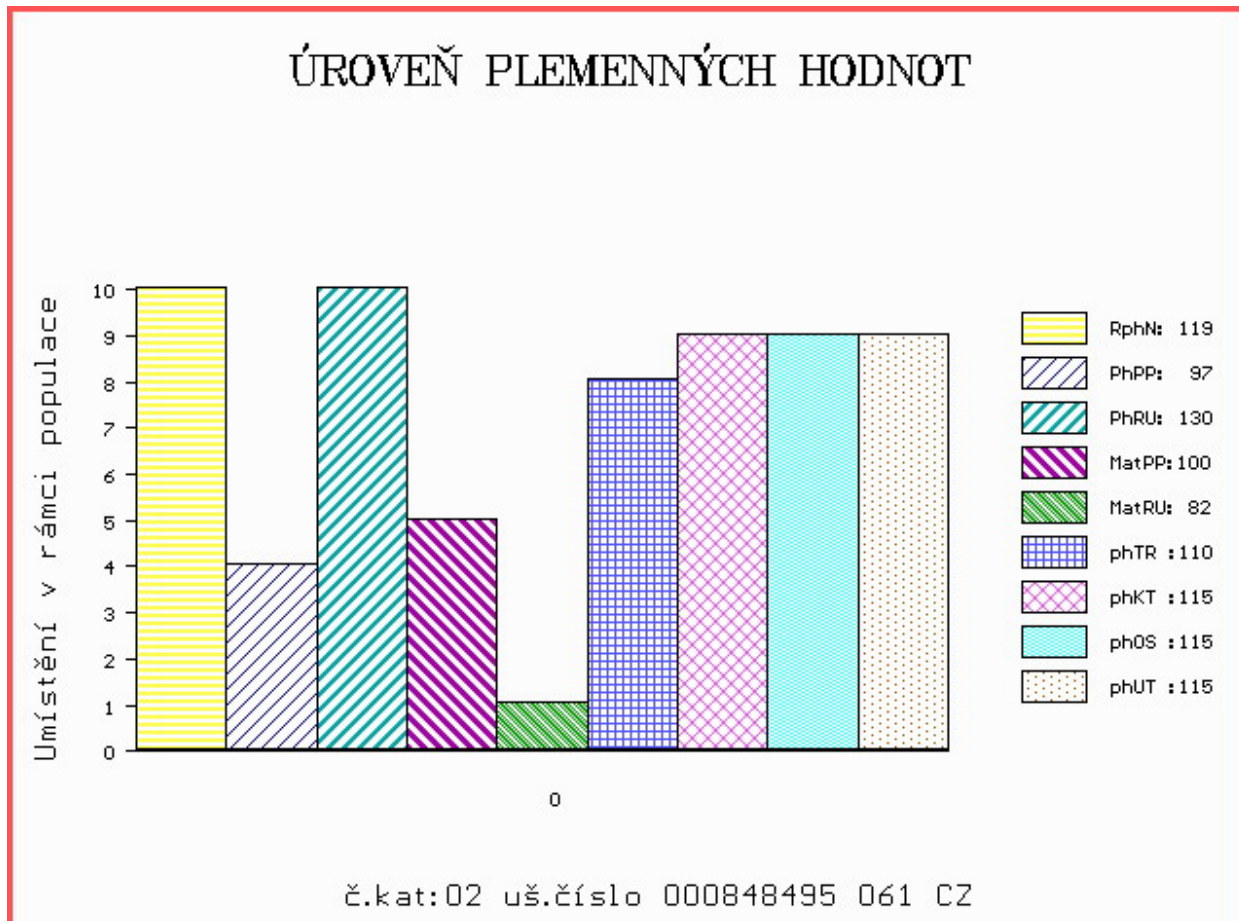
MATKA 323142 961 CZ 133000323142961

OMM ZAA 335 BIEBER REDROBBER 5488 479066
 MM 23070 961 CZ 133000023070961
 MMM 120626 204 CZ 133204120626

Vlastní užitkovost:ve 120d: **208 kg** ve 210d: **325 kg** v 365d: **572 kg** / kříž: **134 cm**
 Přírustek od narození: **1476 g** / **119** šourek **0 cm**
 Věk při ZV **398** dní aktuálně k 24.05.14 hmotnost: **580 kg** výška v kříži: **134 cm**

PLEMENNÉ HODNOTY										LINEARNÍ HODNOCENÍ								
	pp	ru	pp	ru	TR	KT	OS	UT		Hmot	kříž	TR	KT	OS	UT	CE		
BÝK	PE	97	130	ME	100	82	110	115	115	115								
MATKA	PE	98	119	ME	106	82	98	96	95	95	610	/	140	18	18	18	6	60
OTEC	PE	99	121	ME	93	90	124	129	128	130								

HODNOCEN: TR 7 / /10 KT / / OS / / UT Výsledek:



Číslo : **848499 061 CZ ZOHOR Z MITROVA** Číslo katalogu 3
 Dat.nar. : 19.05.2013 Plemeno : G100 Aberdeen Angus
 Chovatel : Statek Mitrov,a.s.
 Majitel : Statek Mitrov,a.s.

OOO ZAA 566 RED SOUTH VIEW NO EQUAL 28H 917962
 OO ZAA 630 OLŠE RED POLFIN 339000521333072
 MOO 16635 971 CZ RED SKALIČKA KLÁRA ET 373000016635971

OTEC ZAA 763 SOUPEŘ Z HABŘÍ 420000636900061

OMO ZAA 321 FINESA RED JORDAN 096282038074
 MO 235916 961 CZ 133000235916961
 MMO 2307 117 CZ 014117002307

OOM ZAA 238 RED LAZY SBJ HOBO 12E 825517
 OM ZAA 321 FINESA RED JORDAN 096282038074
 MOM 2678 117 CZ RED SILVERVIEW TP REBA 435D 807637

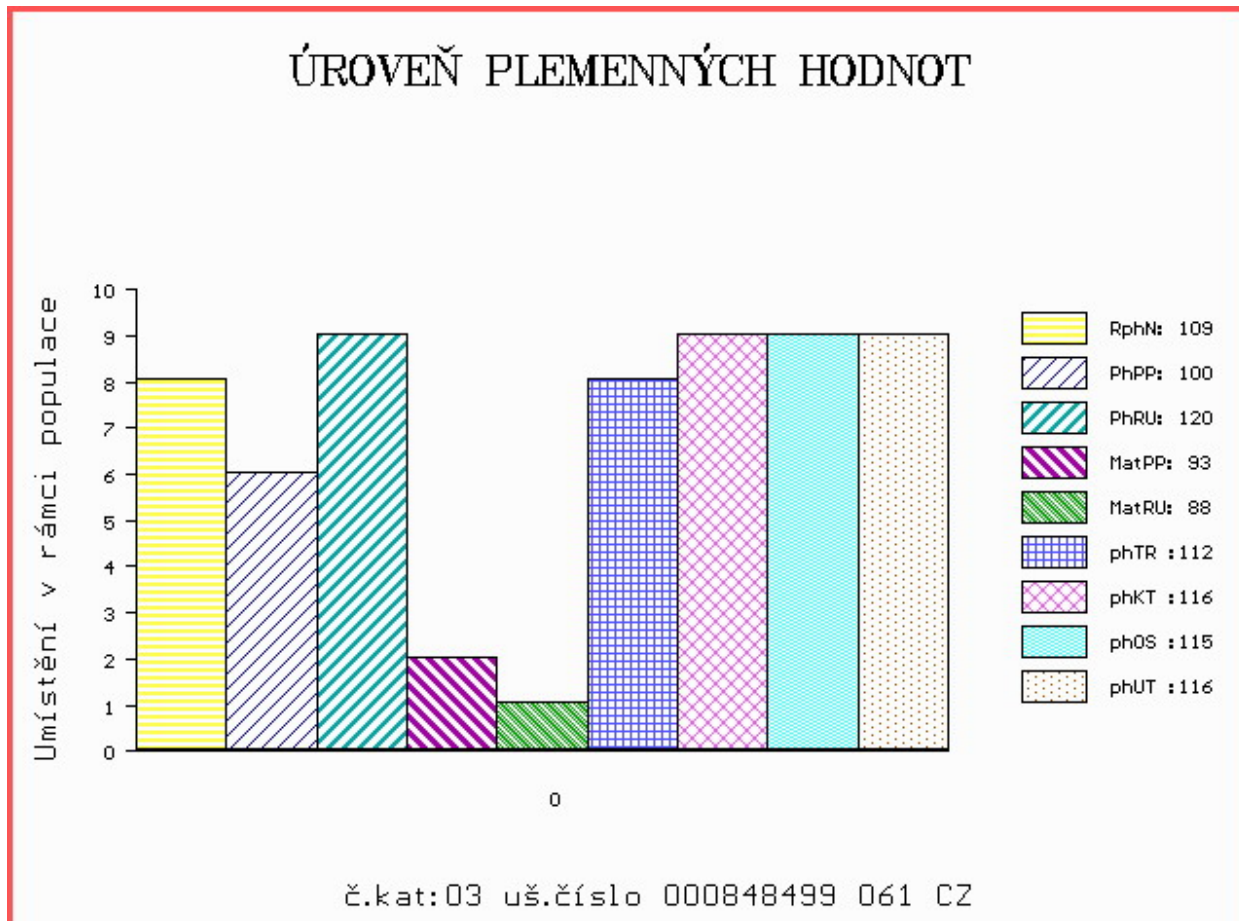
MATKA 235933 961 CZ 133000235933961

OMM ZAA 324 MEWIL JURÁŠEK 32J 045281105115
 MM 133099 204 CZ 133000133099204
 MMM 1148 117 CZ 089117001148

Vlastní užitkovost: ve 120d: **191 kg** ve 210d: **317 kg** v 365d: **518 kg** / kříž: **130 cm**
 Přírustek od narození: **1322 g / 109** šourek **0 cm**
 Věk při ZV **398** dní aktuálně k 24.05.14 hmotnost: **525 kg** výška v kříži: **130 cm**

PLEMENNÉ HODNOTY										LINEARNÍ HODNOCENÍ								
	pp	ru	pp	ru	TR	KT	OS	UT		Hmot	kříž	TR	KT	OS	UT	CE		
BÝK	PE	100	120	ME	93	88	112	116	115	116								
MATKA	PE	103	109	ME	94	90	97	95	94	93	680	/	140	18	19	19	6	62
OTEC	PE	99	121	ME	93	90	124	129	128	130								

HODNOCEN: TR 5 / / 8 KT / / OS / / UT Výsledek:



Číslo : **848497 061 CZ ZVONAŘ Z MITROVA** Číslo katalogu 4
 Dat.nar. : 20.05.2013 Plemeno : G100 Aberdeen Angus
 Chovatel : Statek Mitrov,a.s.
 Majitel : Statek Mitrov,a.s.

OOO ZAA 566 RED SOUTH VIEW NO EQUAL 28H 917962
 OO ZAA 630 OLŠE RED POLFIN 339000521333072
 MOO 16635 971 CZ RED SKALIČKA KLÁRA ET 373000016635971

OTEC ZAA 763 SOUPĚŘ Z HABŘÍ 420000636900061

OMO ZAA 321 FINESA RED JORDAN 096282038074
 MO 235916 961 CZ 133000235916961
 MMO 2307 117 CZ 014117002307

OOM AAP 134 MEWIL GOLDIE 3G 045117002771
 OM ZAA 428 KADET 15M 326281130938
 MOM 48152 242 CZ FINESA STORMY 23K 096242048152

MATKA 306398 961 CZ 133000306398961

OMM ZAA 192 WESTWIND RITO 8503 DJH 019 11391800
 MM 29488 961 CZ 133000029488961
 MMM 120784 201 CZ MEWIL QUEEN 45L 045000120784201

Vlastní užitkovost:ve 120d: **201 kg** ve 210d: **325 kg** v 365d: **603 kg** / kříž: **130 cm**
 Přírustek od narození: **1558 g** / **115** šourek **0 cm**
 Věk při ZV **397** dní aktuálně k 24.05.14 hmotnost: **610 kg** výška v kříži: **130 cm**

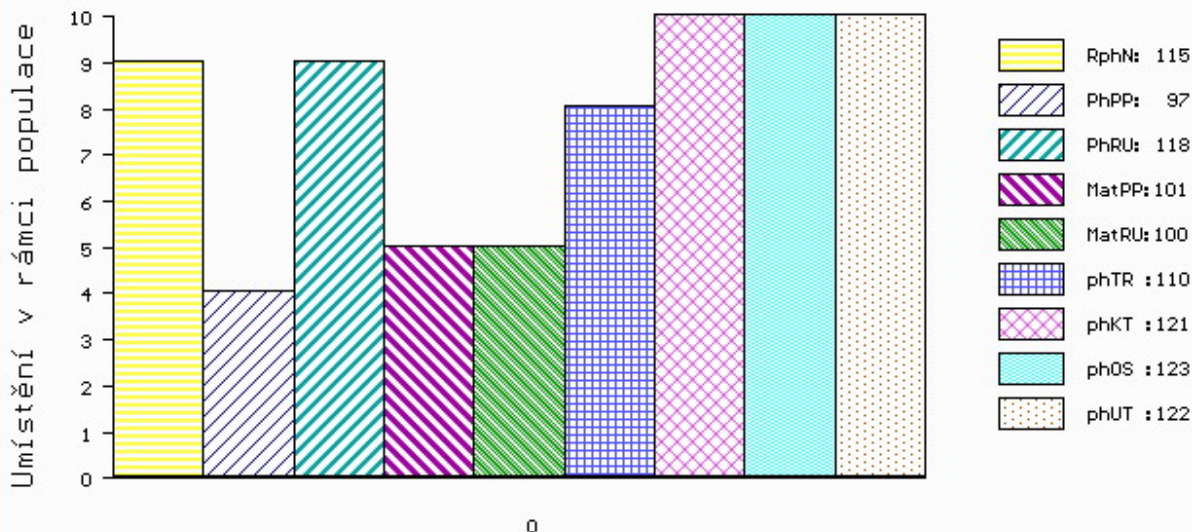
PLEMENNÉ HODNOTY

LINEARNÍ HODNOCENÍ

	pp	ru	pp	ru	TR	KT	OS	UT	Hmot	kříž	TR	KT	OS	UT	CE		
BÝK	PE	97	118	ME	101	100	110	121	123	122							
MATKA	PE	94	115	ME	109	106	109	114	116	116	750	143	26	22	20	7	75
OTEC	PE	99	121	ME	93	90	124	129	128	130							

HODNOCEN: TR 5 / /10 KT / / OS / / UT Výsledek:

ÚROVEŇ PLEMENNÝCH HODNOT



č.kat:04 uš.číslo 000848497 061 CZ

Číslo : **848498 061 CZ ZVONÍK Z MITROVA** Číslo katalogu 5
 Dat.nar. : 20.05.2013 Plemeno : G100 Aberdeen Angus
 Chovatel : Statek Mitrov,a.s.
 Majitel : Statek Mitrov,a.s.

OOO ZAA 566 RED SOUTH VIEW NO EQUAL 28H 917962
 OO ZAA 630 OLŠE RED POLFIN 339000521333072
 MOO 16635 971 CZ RED SKALIČKA KLÁRA ET 373000016635971

OTEC ZAA 763 SOUPĚŘ Z HABŘÍ 420000636900061

OMO ZAA 321 FINESA RED JORDAN 096282038074
 MO 235916 961 CZ 133000235916961
 MMO 2307 117 CZ 014117002307

OOM AAP 134 MEWIL GOLDIE 3G 045117002771
 OM ZAA 428 KADET 15M 326281130938
 MOM 48152 242 CZ FINESA STORMY 23K 096242048152

MATKA 323157 961 CZ 133000323157961

OMM ZAA 362 IBRAHIM TEGRO 133284121520
 MM 23100 961 CZ 133000023100961
 MMM 124861 204 CZ JASMÍNA BLACK TEGRO 133000124861204

Vlastní užitkovost: ve 120d: **203 kg** ve 210d: **319 kg** v 365d: **564 kg** / kříž: **132 cm**
 Přírustek od narození: **1447 g** / **117** šourek **0 cm**
 Věk při ZV **397** dní aktuálně k 24.05.14 hmotnost: **570 kg** výška v kříži: **132 cm**

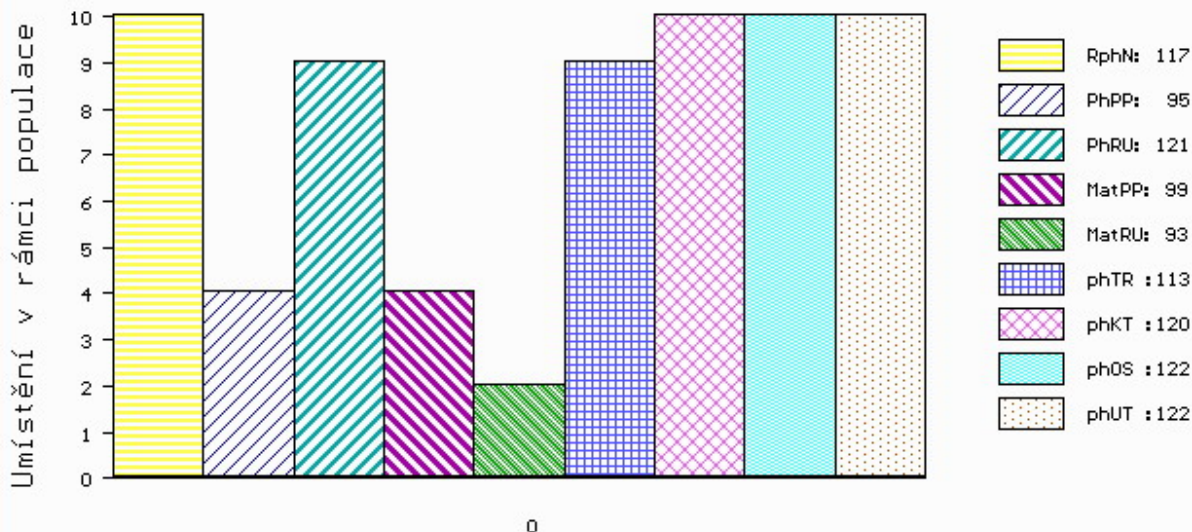
PLEMENNÉ HODNOTY

LINEARNÍ HODNOCENÍ

	pp	ru	pp	ru	TR	KT	OS	UT	Hmot	kříž	TR	KT	OS	UT	CE		
BÝK	PE	95	121	ME	99	93	113	120	122	122							
MATKA	PE	93	115	ME	104	96	103	107	109	109	760	143	25	21	22	7	75
OTEC	PE	99	121	ME	93	90	124	129	128	130							

HODNOCEN: TR 6 / /10 KT / / OS / / UT Výsledek:

ÚROVEŇ PLEMENNÝCH HODNOT



č.kat:05 uš.číslo 000848498 061 CZ

Číslo : **848501 061 CZ ZERO RED Z MITROVA** Číslo katalogu 6
 Dat.nar. : 22.05.2013 Plemeno : G100 Aberdeen Angus
 Chovatel : Statek Mitrov,a.s.
 Majitel : Statek Mitrov,a.s.

OOO ZAA 566 RED SOUTH VIEW NO EQUAL 28H 917962
 OO ZAA 630 OLŠE RED POLFIN 339000521333072
 MOO 16635 971 CZ RED SKALIČKA KLÁRA ET 373000016635971

OTEC ZAA 763 SOUPEŘ Z HABŘÍ 420000636900061

OMO ZAA 321 FINESA RED JORDAN 096282038074
 MO 235916 961 CZ 133000235916961
 MMO 2307 117 CZ 014117002307

OOM 265 400 RED BHC STRYKER 778117
 OM ZAA 511 LEVHARD RED Z CUNKOVA ET 253031070326
 MOM 760237 CA RED BUCK VALLEY FANNY 48C 760237

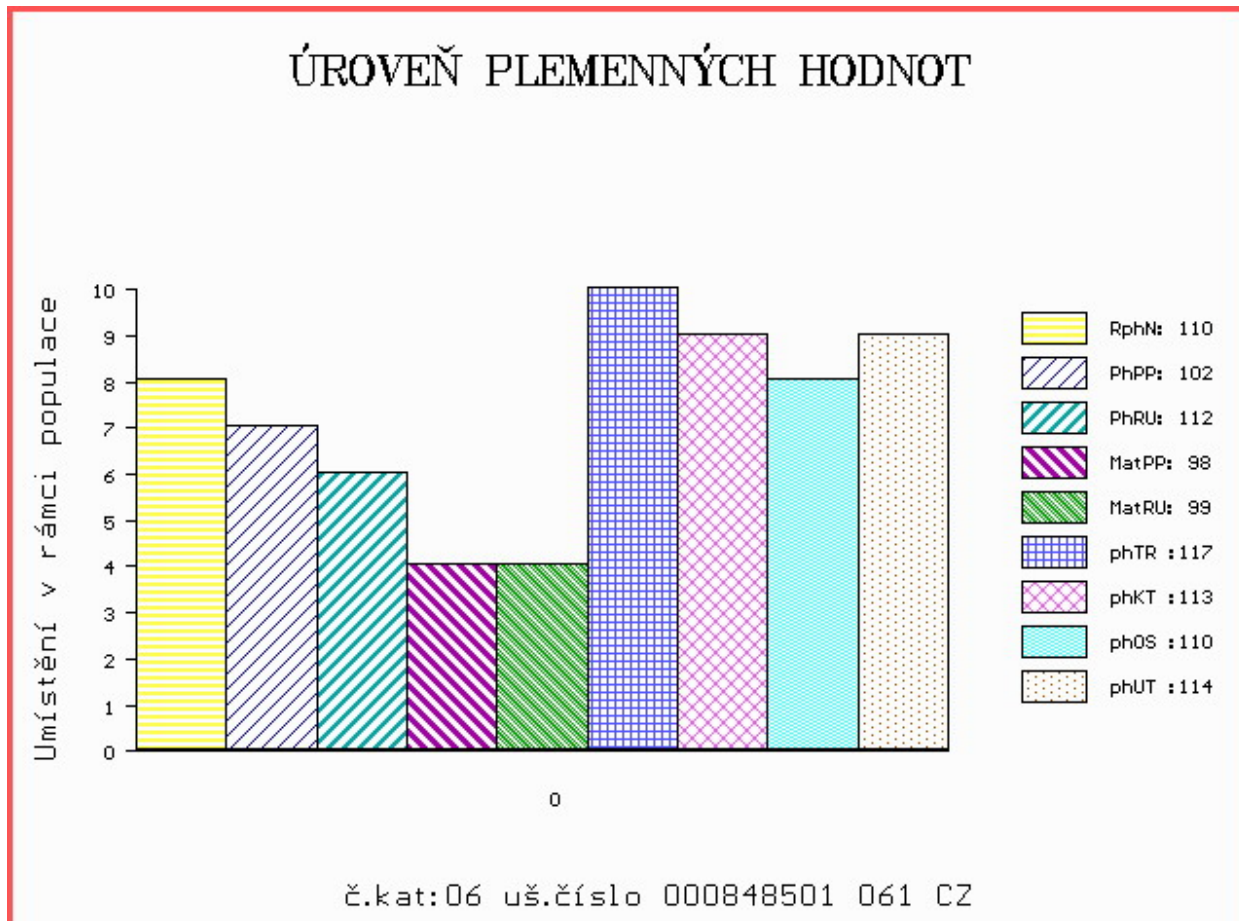
MATKA 323154 961 CZ 133000323154961

OMM ZAA 391 JAMBO 107L 035282047400
 MM 50644 961 CZ 133000050644961
 MMM 133073 204 CZ 133000133073204

Vlastní užitkovost: ve 120d: **204 kg** ve 210d: **321 kg** v 365d: **630 kg** / kříž: **133 cm**
 Přírustek od narození: **1640 g / 110** šourek **0 cm**
 Věk při ZV **395** dní aktuálně k 24.05.14 hmotnost: **634 kg** výška v kříži: **133 cm**

PLEMENNÉ HODNOTY										LINEARNÍ HODNOCENÍ								
	pp	ru	pp	ru	TR	KT	OS	UT		Hmot	kříž	TR	KT	OS	UT	CE		
BÝK	PE	102	112	ME	98	99	117	113	110	114								
MATKA	PE	97	107	ME	106	105	106	97	93	98	780	/	140	25	21	21	7	74
OTEC	PE	99	121	ME	93	90	124	129	128	130								

HODNOCEN: TR 7 / /10 KT / / OS / / UT Výsledek:



Číslo : **848502 061 CZ ZINEK Z MITROVA** Číslo katalogu 7
 Dat.nar. : 07.06.2013 Plemeno : G100 Aberdeen Angus
 Chovatel : Statek Mitrov,a.s.
 Majitel : Statek Mitrov,a.s.

OOO ZAA 566 RED SOUTH VIEW NO EQUAL 28H 917962
 OO ZAA 630 OLŠE RED POLFIN 339000521333072
 MOO 16635 971 CZ RED SKALIČKA KLÁRA ET 373000016635971

OTEC ZAA 763 SOUPĚŘ Z HABŘÍ 420000636900061

OMO ZAA 321 FINESA RED JORDAN 096282038074
 MO 235916 961 CZ 133000235916961
 MMO 2307 117 CZ 014117002307

OOM 265 400 RED BHC STRYKER 778117
 OM ZAA 511 LEVHARD RED Z CUNKOVA ET 253031070326
 MOM 760237 CA RED BUCK VALLEY FANNY 48C 760237

MATKA 272595 961 CZ 133000272595961

OMM ZAA 321 FINESA RED JORDAN 096282038074
 MM 50630 961 CZ MILENA BLACK RF TEGRO 133000050630961
 MMM 124840 204 CZ JOHANA BLACK TEGRO 133000124840204

Vlastní užitkovost:ve 120d: **216** kg ve 210d: **339** kg v 365d: **599** kg / kříž: **132** cm
 Přírustek od narození: **1541** g / **116** šourek **0** cm
 Věk při ZV **379** dní aktuálně k 24.05.14 hmotnost: **575** kg výška v kříži: **132** cm

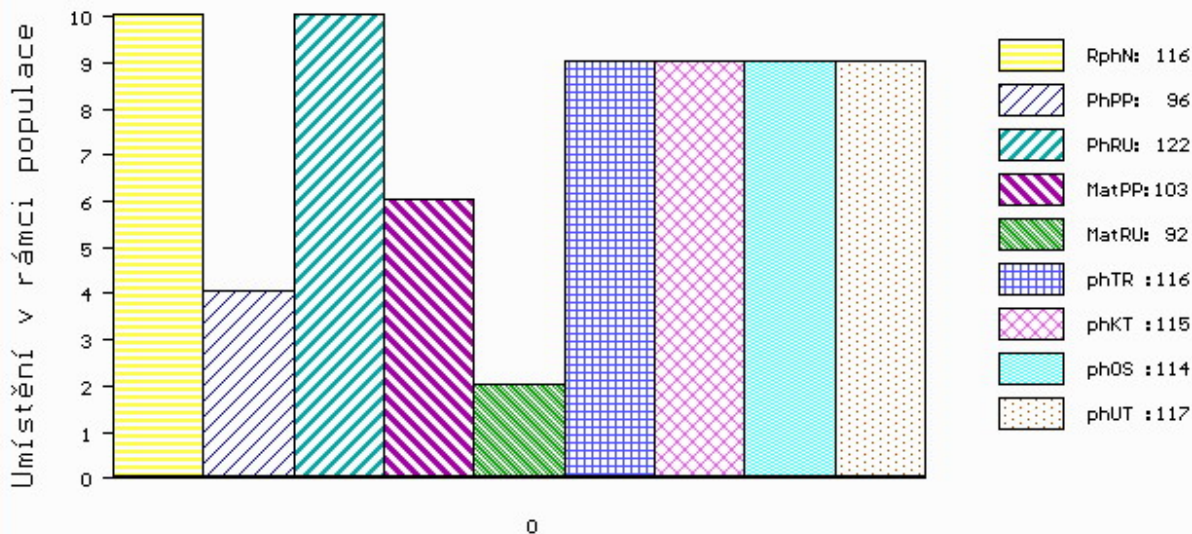
PLEMENNÉ HODNOTY

LINEARNÍ HODNOCENÍ

	pp	ru	ME	pp	ru	TR	KT	OS	UT	Hmot	kříž	TR	KT	OS	UT	CE	
BÝK	PE	96	122	ME	103	92	116	115	114	117							
MATKA	PE	96	118	ME	112	96	111	106	104	107	655	140	21	18	18	6	63
OTEC	PE	99	121	ME	93	90	124	129	128	130							

HODNOCEN: TR 7 / /10 KT / / OS / / UT Výsledek:

ÚROVEŇ PLEMENNÝCH HODNOT



č.kat:07 uš.číslo 000848502 061 CZ

Číslo : **848505 061 CZ ZKRAT Z MITROVA** Číslo katalogu 8
 Dat.nar. : 10.06.2013 Plemeno : G100 Aberdeen Angus
 Chovatel : Statek Mitrov,a.s.
 Majitel : Statek Mitrov,a.s.

OOO ZAA 566 RED SOUTH VIEW NO EQUAL 28H 917962
 OO ZAA 630 OLŠE RED POLFIN 339000521333072
 MOO 16635 971 CZ RED SKALIČKA KLÁRA ET 373000016635971

OTEC ZAA 763 SOUPĚŘ Z HABŘÍ 420000636900061

OMO ZAA 321 FINESA RED JORDAN 096282038074
 MO 235916 961 CZ 133000235916961
 MMO 2307 117 CZ 014117002307

OOM AAP 134 MEWIL GOLDIE 3G 045117002771
 OM ZAA 428 KADET 15M 326281130938
 MOM 48152 242 CZ FINESA STORMY 23K 096242048152

MATKA 272587 961 CZ 133000272587961

OMM ZAA 192 WESTWIND RITO 8503 DJH 019 11391800
 MM 29480 961 CZ MILI BLACK TEGRO ET 133000029480961
 MMM 120783 201 CZ 045201120783

Vlastní užitkovost: ve 120d: **234** kg ve 210d: **386** kg v 365d: **655** kg / kříž: **134** cm
 Přírustek od narození: **1687** g / **116** šourek **0** cm
 Věk při ZV **376** dní aktuálně k 24.05.14 hmotnost: **625** kg výška v kříži: **134** cm

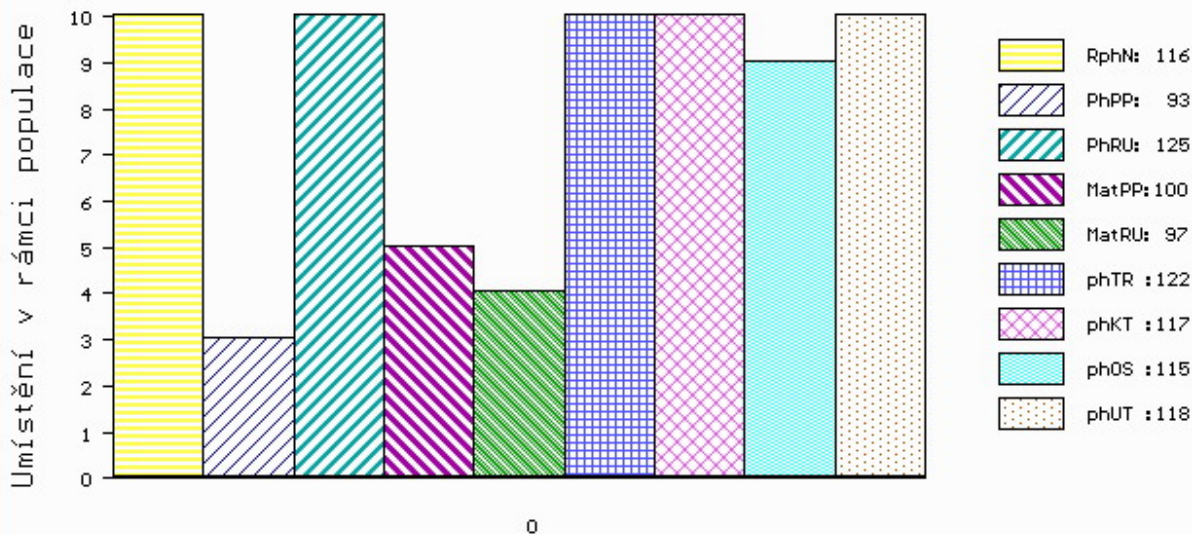
PLEMENNÉ HODNOTY

LINEARNÍ HODNOCENÍ

	pp	ru	ME	pp	ru	TR	KT	OS	UT	Hmot	kříž	TR	KT	OS	UT	CE	
BÝK	PE	93	125	ME	100	97	122	117	115	118							
MATKA	PE	96	106	ME	105	108	107	108	109	109	820	146	28	22	21	8	79
OTEC	PE	99	121	ME	93	90	124	129	128	130							

HODNOCEN: TR 8 / /10 KT / / OS / / UT Výsledek:

ÚROVEŇ PLEMENNÝCH HODNOT



č.kat:08 uš.číslo 000848505 061 CZ