

KATALOG ZÁKLADNÍHO VÝBĚRU
dne 21.06.2014
ZD Pozovice
začátek cca 14,00 hod.

Č. k.	Číslo býčka	O TEC st. reg.	DATUM NAROZENÍ	PLEM	HM. kg	KŘ. cm	Přír. od g	nar. RPH	CHOVATEL
1	813724 061 CZ	ZCH 254	25.01.13	T100	595	136	1147 g	105	ZD Pozovice
2	813739 061 CZ	ZTI 662	03.05.13	T100	540	134	1297 g	98	ZD Pozovice
3	832587 061 CZ	ZTI 741	12.05.13	T100	565	130	1395 g	106	ZD Pozovice
4	832591 061 CZ	ZTI 662	14.05.13	T100	540	129	1335 g	101	ZD Pozovice

Plemenné hodnoty uvedené v katalogu jsou spočítány k 31.3.2014



Termíny výběrů III.turnus - býci narození 1.4.2013 - 30.6.2013

<i>Den</i>	<i>Datum</i>	<i>Začátek *</i>	<i>OPB , chovatel</i>	<i>Ks</i>	<i>Plemena</i>	<i>Dražba</i>
Středa	18.6.2014	9,00	<i>OPB Janovice</i>	4	HE,AA	<i>po skončení ZV</i>
		11,00	<i>Reinold Manfred,Stará Červená Voda</i>	4	MS	<i>x</i>
		13,00	<i>ZD Agroholding Bernartice</i>	2	PI	<i>x</i>
Čtvrtek	19.6.2014	9,00	<i>OPB Osík</i>	54	CH,MS,LI,AA,BA,HE	<i>hodinu po skončení ZV</i>
		17,00	<i>Novotný Milan,Meziboří</i>	1	PP	
Pátek	20.6.2014	9,00	<i>OPB Benešov</i>	40	CH,MS,LI,AA,BA,PI	<i>hodinu po skončení ZV</i>
		14,00	<i>Družstvo Velký Újezd</i>	1	CH	<i>x</i>
		16,00	<i>VFU Brno ŠZP Nový Jičín</i>	4	LI	<i>x</i>
Sobota	21.6.2014	8,00	<i>Agrochyt s.r.o.Mohelno</i>	4	MS,LI	<i>x</i>
		10,00	<i>Poláková Zdenka,Dolní Libochová</i>	1	MS	<i>x</i>
		11,00	<i>Hatlák Vlastimil,Meziboří</i>	2	AA	<i>x</i>
		12,00	<i>Statek Habří,a.s.</i>	8	AA	<i>x</i>
		14,00	<i>ZD Pozovice</i>	4	CH	<i>x</i>
		17,00	<i>Dvořák Josef,ing.,Telecí</i>	1	AA	<i>x</i>
Neděle	22.6.2014	9,00	<i>Chmelík L.,Vlčkovice</i>	1	CH	<i>x</i>
		12,00	<i>Farma Kaliště s.r.o.Č.Libchavy</i>	5	LI	<i>x</i>
Pondělí	23.6.2014	9,00	<i>OPB Cunkov</i>	40	AA,LI,CH,BA,SA,BM.PI	<i>hodinu po skončení ZV</i>
		16,00	<i>Heráň Jan,Radič</i>	1	CH	<i>x</i>
		17,00	<i>Převrátíl Jiří,Ing.,Vacíkov</i>	1	CH	<i>x</i>
		18,00	<i>Zobal Vlastimil,Bor u Březnice</i>	1	CH	<i>x</i>
Úterý	24.6.2014	9,00	<i>OPB Cunkov</i>	33	MS,HE	<i>hodinu po skončení ZV</i>
		15,30	<i>Kubík Dušan,Třebčice</i>	1	HE,AA	<i>x</i>
		16,00	<i>Měcholupská zemědělská a.s.</i>	2	CH,MS	<i>x</i>
		17,00	<i>Nejdl Zdeněk,Kvaslice</i>	1	AA	<i>x</i>
		18,00	<i>Karpenková Natalija,Dubský Mlýn</i>	1	BA	<i>x</i>
Středa	25.6.2014	9,00	<i>OPB Kundratice</i>	24	MS,LI,CH,AA	<i>hodinu po skončení ZV</i>
			<i>Zatloukal ,V,Dvorce</i>	8	CH,MS	<i>x</i>
		16,00	<i>Vacík Václav,Roupov</i>	1	GA	<i>x</i>
		17,00	<i>Nováková Hana,Sirá</i>	2	CH	<i>x</i>
Čtvrtek	26.6.2014	8,00	<i>Šuranský Jaroslav,Otín,Planá u M.L.</i>	2	MS	<i>x</i>
		10,00	<i>Chlupáčková Hana,Ing.,Ležnice</i>	2	MS	<i>x</i>
		11,00	<i>Vaňousek Vladimír,farma Javorná</i>	4	SA	<i>x</i>
		13,00	<i>Vörös Alojz ing.,SHR,Pelhřimov</i>	1	GS	<i>x</i>
		16,00	<i>Nečtinská zemědělská a.s.</i>	6	LI	<i>x</i>
Pátek	27.6.2014	9,00	<i>Zemědělská společnost Blšany</i>	7	MS	<i>x</i>
		11,00	<i>Šilhanová Marie,Nová Ves</i>	1	MS	<i>x</i>
		13,00	<i>Šr'astný Antonín,SZ,Vědlice</i>	3	BA	<i>x</i>
		16,00	<i>Hromas Jan,Stvolínky</i>	1	AA	<i>x</i>
Sobota	28.6.2014	10,00	<i>Dolňácko a.s.Hluk</i>	2	BA	<i>x</i>
Neděle	29.6.2014	<i>x</i>	<i>x</i>	<i>x</i>	<i>x</i>	<i>x</i>
Pondělí	30.6.2014	8,00	<i>Marek Petr,Častonín</i>	1	BA	<i>x</i>
		9,00	<i>Habr František ml.,SZ,Báňovice</i>	6	MS	<i>x</i>
		11,00	<i>Egert Jiří,ing.,Lomnice n.Lužnicí</i>	1	AA	<i>x</i>
		12,30	<i>Tájek Jaroslav,Zvíkov</i>	2	CH	<i>x</i>
		13,30	<i>Placanda Jakub,Křenovice</i>	1	MS	<i>x</i>
		15,00	<i>Farka Martin,Todně</i>	4	LI	<i>x</i>
		17,00	<i>Lepša Vladimír,Pěčín</i>	9	AA,MS	<i>x</i>
Úterý	1.7.2014	9,00	<i>ZD Brloh</i>	11	AA,MS	<i>x</i>
		13,00	<i>Valenta Petr,Budyně</i>	1	MS	<i>x</i>
		14,30	<i>PLEMCHOV Strašice, a.s.</i>	4	LI,PP	<i>x</i>
		15,30	<i>Diviš Miroslav,Láz</i>	1	LI	<i>x</i>
		16,30	<i>Maletická farma s.r.o.</i>	1	LI	<i>x</i>

Vysvětlivky ke zkratkám ve jménech v katalogu :

- ET - býček narozen po embryotrasferu
RED - zbarvení red angus
P,V - bezrohý / volný roh - heterozygot (MS,CH,LI,BA)
PP - bezrohý – homozygot stanoven testem DNA (MS,CH,LI,BA)
R - rohatý (MS)
+/- - homozygot s alelami způsobujícími běžné osvalení (GS)
+/MH - heterozygot s jednou alelou podmiňující dvojí osvalení (GS)
MH/MH - homozygot - obě alely podmiňující dvojí osvalení (GS – oddíl „B“ PK)

U matek plemene BA

Třída	Výška kříž (cm)	Hmotnost (kg)	RPH přímý efekt	RPH mat. efekt	RPH osvalení
SE	147 a více	800 a více	105 a vic	103 a vic	103 a vic
EC	147 a více	800 a více	105 a vic	pod 103	103 a vic
EM	147 a více	800 a více	pod 105	103 a vic	pod 103
CM	pod 147	pod 800	105 a vic	103 a vic	103 a vic
C1	pod 147	pod 800	105 a vic	pod 103	103 a vic
M1	pod 147	pod 800	pod 105	103 a vic	pod 103

Popisky grafu úrovně plemenných hodnot

Jednotlivé plemenné hodnoty jsou rozděleny do pásem na základě výpočtu kvantilu normálního rozložení, které udávají, jak si konkrétní jedinec stojí v porovnání s průměrem populace plemenných býčků odchovaných v období 2009 - 2014.

pásma	Pozice býka v rámci populace	zkratka	Popis údaje v grafu
10	býk patří hodnotou RPH do 10 % nejlepších býků v daném ukazateli	<i>RphT</i>	RPH pro přírůstek v testu
9	býk patří hodnotou RPH do 20 % nejlepších býků v daném ukazateli	<i>RphN</i>	RPH pro životní přírůstek
8	býk patří hodnotou RPH do 30 % nejlepších býků v daném ukazateli	<i>RpPP</i>	RPH pro přímý efekt porody
7	býk patří hodnotou RPH do 40 % nejlepších býků v daném ukazateli	<i>RpRU</i>	RPH pro přímý efekt růst
6	býk patří hodnotou RPH do 50 % nejlepších býků v daném ukazateli	<i>MatPP</i>	RPH pro maternální efekt porody
5	býk patří hodnotou RPH do průměru býků v daném ukazateli	<i>MatRU</i>	RPH pro maternální efekt růst
4	býk patří hodnotou RPH do 60 % nejlepších býků v daném ukazateli	<i>phTR</i>	RPH pro lineární hodnocení těl. rámec
3	býk patří hodnotou RPH do 70 % nejlepších býků v daném ukazateli	<i>phKT</i>	RPH pro lineární hodnocení kap. těla
2	býk patří hodnotou RPH do 80 % nejlepších býků v daném ukazateli	<i>phOS</i>	RPH pro lineární hodnocení osvalení
1	býk patří hodnotou RPH do 90 % nejlepších býků v daném ukazateli	<i>phUT</i>	RPH pro lineární hodnocení užit. typ

Hlavní selekční kritéria pro výběr do plemnitby na OPB a odchovu u chovatele

Hlavním selekčním kritériem bude pouze lineární hodnocení při základním výběru.

Důvody vyřazení před základním výběrem

- hodnocení tělesného rámce (1,2,3 body dle parametrů daného plemene)
- hodnocení bodů za hmotnost v 365 dnech (1,2,3 body dle parametrů daného plemene)
- nepředvedení býka k základnímu výběru na ohlávce nebo na vodící tyči
- na základě rozhodnutí majitele býka o jeho vyřazení
- zdravotní důvody (displazie varlat, apod.)

Důvody vyřazení při základním výběrem

- hodnocení délky těla (1,2,3 body dle parametrů daného plemene)
- hodnocení ukazatelů kapacity těla (1,2,3 body dle parametrů daného plemene)
- hodnocení ukazatelů osvalení (1,2,3 body dle parametrů daného plemene)
- hodnocení užitkové typu (1,2,3 body dle parametrů daného plemene)
- závažné vady exteriéru při základním výběru
- neodpovídající funkčnost končetin při základním výběru
- zdravotní důvody (displazie varlat, apod.)

Reklamační řád pro základní výběry býků

Majitel odchovávaného býčka má právo podat reklamaci proti rozhodnutí výběrové komise (ČSCHMS). Tato reklamační může mít písemnou nebo ústní formu. Po skončení základního výběru býků vyzve předseda výběrové komise k podání případných protestů (reklamací). Reklamační se podává nejpozději do 60-ti minut od výzvy předsedy výběrové komise. Reklamační se podává předsedovi výběrové komise. Jménem majitele býka může jednat také zástupce OPB. Po vznesení reklamační následuje nové předvedení býka. Reklamační je podmíněna složením nevratné kauce 1000 Kč, přičemž polovina z této částky je určena pro provozovatele OPB a polovina pro ČSCHMS. Tato kauce musí být složena okamžitě v hotovosti v době podání reklamační předsedovi výběrové komise.

V případě shodného verdiktu výběrové komise a majitele býka je platný tento shodný verdikt.

V případě neshody mezi verdiktem výběrové komise a majitelem býka bude proveden nový základní výběr. Provedení nového základního výběru je podmíněno složením kauce 5000 Kč za každého reklamovaného býka. Kauce se skládá na účet ČSCHMS nejpozději do 10-ti kalendářních dnů ode dne provedení základního výběru. V případě, že nebudou peníze připsány na účet v daném termínu, platí původní verdikt výběrové komise a reklamační se dále neřeší. Nový základní výběr se uskuteční do 30-ti dnů od sporného výběru na místě, kde byla podána reklamační, pokud se obě strany nedohodnou jinak. Většinové složení komise nesmí být totožné se složením komise, která vynesla sporný verdikt. O složení komise rozhoduje ČSCHMS po dohodě s příslušným chovatelským klubem a Radou PK daného plemene. O závěru nového základního výběru je sepsán nový výběrový protokol. Proti tomuto rozhodnutí se již nelze dále odvolat. V případě, že je potvrzeno původní rozhodnutí výběrové komise, propadá kauce ve prospěch ČSCHMS, v opačném případě se vrací majiteli býka do 10-ti kalendářních dní od provedení nového základního výběru. Náklady spojené s novým základním výběrem nese strana, která při svém rozhodnutí či jednání nebyla v právu.

V každém případě se o reklamaci vede písemný zápis. Rozhodnutí výběrové komise se váže ke konkrétnímu zvířeti v konkrétním čase a není možno se na něj odvolávat v případných následných sporech. Schváleno výborem ČSCHMS dne 21.3.2006 v Hradištku pod Medníkem, změny schváleny VČS dne 6.9.2007.



Sekretariát: ČSCHMS Praha Těšnov 17 11705 Praha 1 Mobil : +420 724 007 860 Telefon : +420 221 812 865 E-mail : info@cschms.cz	Ředitel PK <i>Kopecký Jan</i> Osík 201 569 67 Osík u Litomyšle Mobil : +420 724 007 862 Telefon : +420 461 612 809 E-mail : kopeccky@cschms.cz	Adresa PK <i>Stará Anna</i> Osvoboditelů 35/9 410 02 Lovosice Mobil : +420 724 073 641 E-mail : stara@cschms.cz
---	--	---

Býk odročen z II. turnusu

Číslo : **813724 061 CZ ZEXUS SMILOVSKÝ** Číslo katalogu 1
 Dat.nar. : 25.01.2013 Plemeno : T100 Charolais
 Chovatel : ZD Pozovice
 Majitel : ZD Pozovice

OOO 000 PRINCE RR3 5879118443
 OO ZCH 163 TILL RR5 5882101816
 MOO 5879118433 FR POLONAISE RR3 5879118433

OTEC ZCH 254 EX EDEN RR1 1889100128
 OMO 266 410 MARIUS RJ 5876104910
 MO 1880110031 FR RELIGION RR4 1880110031
 MMO 1877102091 FR NONNE RJ 1877102091

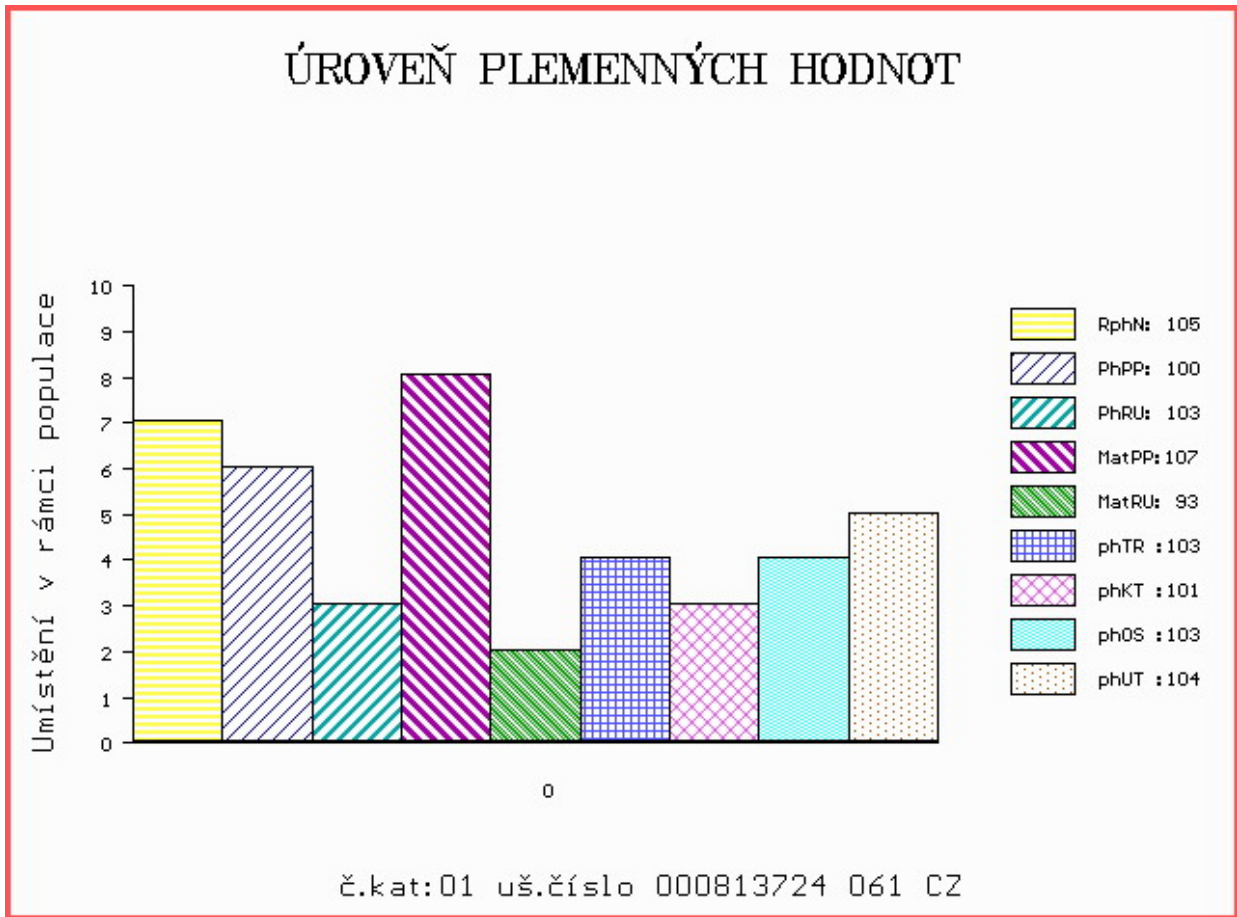
OOM ZCH 699 JUMPER 8894104162
 OM ZCH 688 TRAPPEUR 7121202532
 MOM 7197123945 FR NOCTURNE RR4 7197123945

MATKA 194565 961 CZ NANINKA SMILOVSKÁ 128000194565961
 OMM 266 922 REPUTE 7180102866
 MM 42222 502 CZ HEVEA 8592104731
 MMM 8586100906 FR BARBARA 8586100906

Vlastní užitkovost: ve 120d: **186 kg** ve 210d: **309 kg** v 365d: **474 kg** / kříž: **126 cm**
 Přírustek od narození: **1147 g / 105** šourek **0 cm**
 Věk při ZV **512** dní aktuálně k 22.05.14 hmotnost: **595 kg** výška v kříži: **136 cm**

PLEMENNÉ HODNOTY										LINEARNÍ HODNOCENÍ						
	pp	ru	pp	ru	TR	KT	OS	UT		Hmot	kříž	TR	KT	OS	UT	CE
BÝK	PE	100	103	ME	107	93	103	101	103	104						
MATKA	PE	102	98	ME	108	99	97	91	93	94	810	144	24	22	21	8 75
OTEC	PE	92	114	ME	107	85	108	102	101	104						

HODNOCEN: TR 5 / / 5 KT / / OS / / UT Výsledek:



Číslo : **813739 061 CZ ZAPPA SMILOVSKÝ** Číslo katalogu 2
 Dat.nar. : 03.05.2013 Plemeno : T100 Charolais
 Chovatel : ZD Pozovice
 Majitel : ZD Pozovice

OOO ZCH 299 FICUS 7190109735
 OO ZTI 555 NIPPUR 5797023562
 MOO 5794101572 FR O2 JACINTHE 5794101572

OTEC ZTI 662 DUNLOP 0801705044
 OMO ZCH 806 HABIT 7992101442
 MO 801704709 FR ANGE 0801704709
 MMO 801704447 FR TOURBE 0801704447

OOM ZCH 699 JUMPER 8894104162
 OM ZCH 688 TRAPPEUR 7121202532
 MOM 7197123945 FR NOCTURNE RR4 7197123945

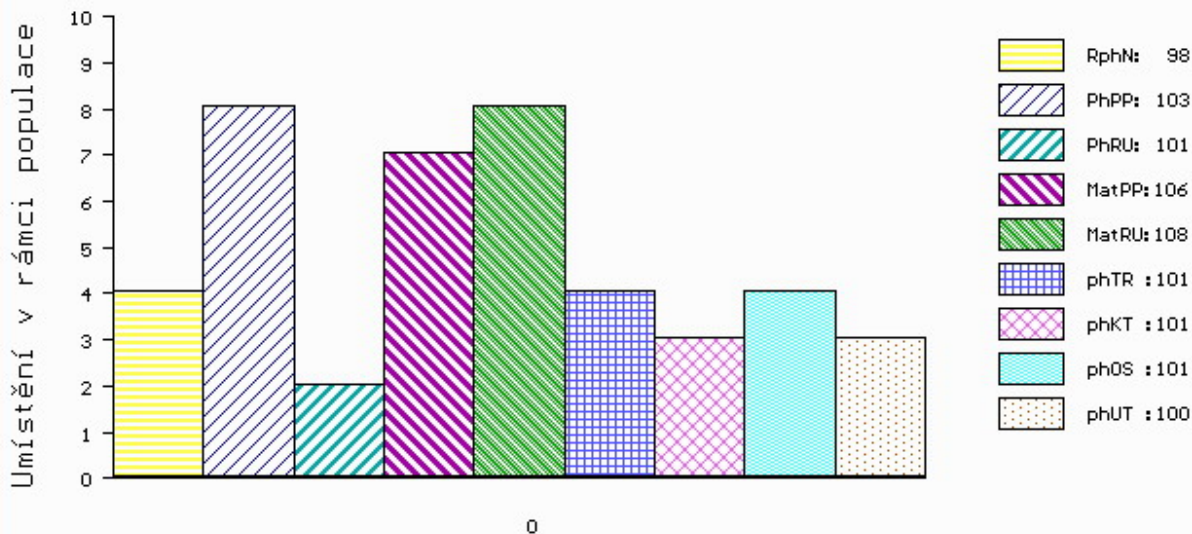
MATKA 263830 961 CZ PAPAJA SMILOVSKÁ 128000263830961
 OMM ZCH 234 HANNIBAL 0392109093
 MM 116377 502 CZ CHERRY SMILOVSKÁ 128502116377
 MMM 34516 502 CZ FAUVETTE RJ 4290102957

Vlastní užitkovost: ve 120d: **189 kg** ve 210d: **286 kg** v 365d: **512 kg** / kříž: **134 cm**
 Přírustek od narození: **1297 g / 98** šourek **0 cm**
 Věk při ZV **414** dní aktuálně k 22.05.14 hmotnost: **540 kg** výška v kříži: **134 cm**

PLEMENNÉ HODNOTY										LINEARNÍ HODNOCENÍ								
	pp	ru	pp	ru	TR	KT	OS	UT		Hmot	kříž	TR	KT	OS	UT	CE		
BÝK	PE	103	101	ME	106	108	101	101	101	100								
MATKA	PE	99	111	ME	109	110	113	112	111	112	840	/	148	26	22	22	8	78
OTEC	PE	105	90	ME	104	104	92	88	89	87								

HODNOCEN: TR 6 / / 7 KT / / OS / / UT Výsledek:

ÚROVEŇ PLEMENNÝCH HODNOT



č.kat:02 uš.číslo 000813739 061 CZ

Číslo : **832587 061 CZ ZOBOR SMILOVSKÝ P** Číslo katalogu 3
 Dat.nar. : 12.05.2013 Plemeno : T100 Charolais
 Chovatel : ZD Pozovice
 Majitel : ZD Pozovice

OOO 268 799 ROOSVELT SC P 8541876919
 OO ZCH 942 UNICO SC PP 7121333571
 MOO 7121400365 FR RONDELLE P 7121400365

OTEC ZTI 741 EPERVIER P 6950598648
 OMO ZTI 098 LORSINI 8995106122
 MO 6950459131 FR BRANCHE 6950459131
 MMO 6950307140 FR UCOCOTTE 6950307140

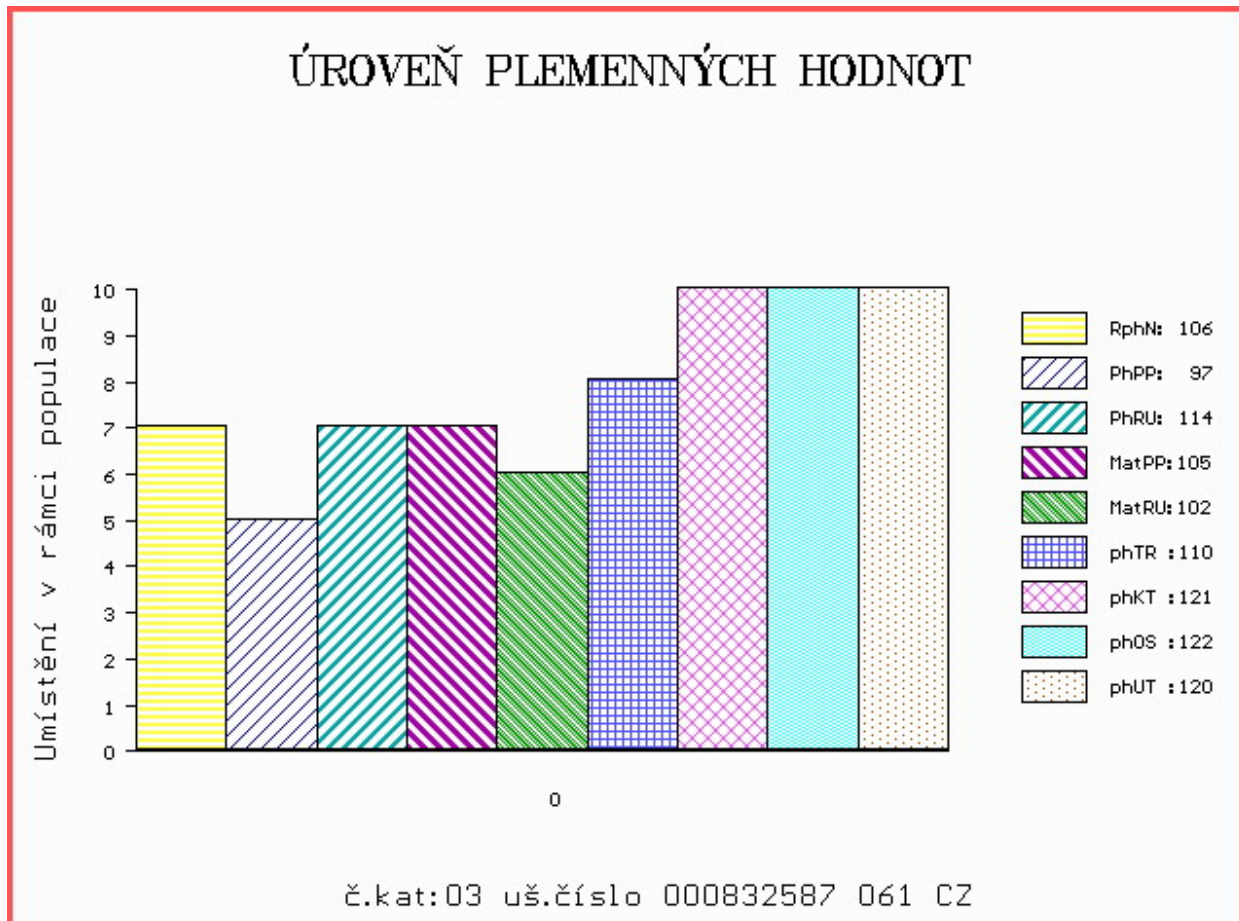
OOM 265 186 VLADIMIR 0384106449
 OM ZCH 516 MAGENTA 4296105603
 MOM 4290101471 FR FICTION 4290101471

MATKA 308435 961 CZ 128000308435961
 OMM ZCH 381 MARJOUIN 4296103501
 MM 116367 502 CZ CHRIS SMILOVSKÁ 128502116367
 MMM 42210 502 CZ HELENA 7192119215

Vlastní užitkovost: ve 120d: **200 kg** ve 210d: **329 kg** v 365d: **551 kg** / kříž: **130 cm**
 Přírustek od narození: **1395 g / 106** šourek **0 cm**
 Věk při ZV **405** dní aktuálně k 22.05.14 hmotnost: **565 kg** výška v kříži: **130 cm**

PLEMENNÉ HODNOTY										LINEARNÍ HODNOCENÍ							
	pp	ru	pp	ru	TR	KT	OS	UT	Hmot	kříž	TR	KT	OS	UT	CE		
BÝK	PE	97	114	ME	105	102	110	121	122	120							
MATKA	PE	91	118	ME	104	106	107	107	106	106	730	145	20	19	19	7	65
OTEC	PE	99	104	ME	108	98	108	120	122	120							

HODNOCEN: TR 4 / / 9 KT / / OS / / UT Výsledek:



Číslo : **832591 061 CZ ZODIAK SMILOVSKÝ** Číslo katalogu 4
 Dat.nar. : 14.05.2013 Plemeno : T100 Charolais
 Chovatel : ZD Pozovice
 Majitel : ZD Pozovice

OOO ZCH 299 FICUS 7190109735
 OO ZTI 555 NIPPUR 5797023562
 MOO 5794101572 FR O2 JACINTHE 5794101572

OTEC ZTI 662 DUNLOP 0801705044
 OMO ZCH 806 HABIT 7992101442
 MO 801704709 FR ANGE 0801704709
 MMO 801704447 FR TOURBE 0801704447

OOM ZCH 220 BLASON 4286100325
 OM ZCH 571 ICARE 7193116802
 MOM 7188123178 FR DOUCETTE 7188123178

MATKA 194589 961 CZ 128000194589961
 OMM ZCH 217 AGRONOME 8585104015
 MM 116388 502 CZ ISKRA SMILOVSKÁ 128502116388
 MMM 2456 417 CZ GRÁCIE SMILOVSKÁ 128417002456

Vlastní užitkovost: ve 120d: **184** kg ve 210d: **310** kg v 365d: **529** kg / kříž: **129** cm
 Přírustek od narození: **1335** g / 101 šourek 0 cm
 Věk při ZV **403** dní aktuálně k 22.05.14 hmotnost: **540** kg výška v kříži: **129** cm

PLEMENNÉ HODNOTY										LINEARNÍ HODNOCENÍ								
	pp	ru	pp	ru	TR	KT	OS	UT		Hmot	kříž	TR	KT	OS	UT	CE		
BÝK	PE	101	103	ME	103	104	100	110	112	110								
MATKA	PE	94	108	ME	104	105	96	110	113	111	700	/	144	20	19	19	7	65
OTEC	PE	105	90	ME	104	104	92	88	89	87								

HODNOCEN: TR 4 / / 8 KT / / OS / / UT Výsledek:

