

**KATALOG ZÁKLADNÍHO VÝBĚRU**  
**dne 22.06.2014**  
**Farma Kaliště s.r.o. Č. Libchavy**  
**začátek cca 12,00 hod.**

Č. k.	Číslo býčka	O TEC st.reg.	DATUM NAROZENÍ	PLEM	HM. kg	KŘ. cm	Přír.od g	nar. RPH	CHOVATEL
1	701005 053 CZ	ZLI 824	02.04.13	Y100	590	133	1301 g	109	Farma Kaliště s.r.o.Č.Libchavy
2	701006 053 CZ	ZLI 888	05.04.13	Y100	660	140	1481 g	109	Farma Kaliště s.r.o.Č.Libchavy
3	701010 053 CZ	ZLI 824	20.04.13	Y100	624	136	1444 g	109	Farma Kaliště s.r.o.Č.Libchavy
4	701011 053 CZ	ZLI 888	28.04.13	Y100	610	136	1435 g	111	Farma Kaliště s.r.o.Č.Libchavy
5	701013 053 CZ	ZLI 888	21.06.13	Y100	570	133	1543 g	117	Farma Kaliště s.r.o.Č.Libchavy

**Plemenné hodnoty uvedené v katalogu jsou spočítány k 31.3.2014**



**Termíny výběrů III.turnus - býci narození 1.4.2013 - 30.6.2013**

<i>Den</i>	<i>Datum</i>	<i>Začátek *</i>	<i>OPB , chovatel</i>	<i>Ks</i>	<i>Plemena</i>	<i>Dražba</i>
Středa	18.6.2014	9,00	<i>OPB Janovice</i>	4	HE,AA	<i>po skončení ZV</i>
		11,00	<i>Reinold Manfred,Stará Červená Voda</i>	4	MS	<i>x</i>
		13,00	<i>ZD Agroholding Bernartice</i>	2	PI	<i>x</i>
Čtvrtek	19.6.2014	9,00	<i>OPB Osík</i>	54	CH,MS,LI,AA,BA,HE	<i>hodinu po skončení ZV</i>
		17,00	<i>Novotný Milan,Meziboří</i>	1	PP	
Pátek	20.6.2014	9,00	<i>OPB Benešov</i>	40	CH,MS,LI,AA,BA,PI	<i>hodinu po skončení ZV</i>
		14,00	<i>Družstvo Velký Újezd</i>	1	CH	<i>x</i>
		16,00	<i>VFU Brno ŠZP Nový Jičín</i>	4	LI	<i>x</i>
Sobota	21.6.2014	8,00	<i>Agrochyt s.r.o.Mohelno</i>	4	MS,LI	<i>x</i>
		10,00	<i>Poláková Zdenka,Dolní Libochová</i>	1	MS	<i>x</i>
		11,00	<i>Hatlák Vlastimil,Meziboří</i>	2	AA	<i>x</i>
		12,00	<i>Statek Habří,a.s.</i>	8	AA	<i>x</i>
		14,00	<i>ZD Pozovice</i>	4	CH	<i>x</i>
		17,00	<i>Dvořák Josef,ing.,Telecí</i>	1	AA	<i>x</i>
Neděle	22.6.2014	9,00	<i>Chmelík L.,Vlčkovice</i>	1	CH	<i>x</i>
		12,00	<i>Farma Kaliště s.r.o.Č.Libchavy</i>	5	LI	<i>x</i>
Pondělí	23.6.2014	9,00	<i>OPB Cunkov</i>	40	AA,LI,CH,BA,SA,BM.PI	<i>hodinu po skončení ZV</i>
		16,00	<i>Heráň Jan,Radič</i>	1	CH	<i>x</i>
		17,00	<i>Převrátíl Jiří,Ing.,Vacíkov</i>	1	CH	<i>x</i>
		18,00	<i>Zobal Vlastimil,Bor u Březnice</i>	1	CH	<i>x</i>
Úterý	24.6.2014	9,00	<i>OPB Cunkov</i>	33	MS,HE	<i>hodinu po skončení ZV</i>
		15,30	<i>Kubík Dušan,Třebčice</i>	1	HE,AA	<i>x</i>
		16,00	<i>Měcholupská zemědělská a.s.</i>	2	CH,MS	<i>x</i>
		17,00	<i>Nejdl Zdeněk,Kvaslice</i>	1	AA	<i>x</i>
		18,00	<i>Karpenková Natalija,Dubský Mlýn</i>	1	BA	<i>x</i>
Středa	25.6.2014	9,00	<i>OPB Kundratice</i>	24	MS,LI,CH,AA	<i>hodinu po skončení ZV</i>
			<i>Zatloukal ,V,Dvorce</i>	8	CH,MS	<i>x</i>
		16,00	<i>Vacík Václav,Roupov</i>	1	GA	<i>x</i>
		17,00	<i>Nováková Hana,Sirá</i>	2	CH	<i>x</i>
Čtvrtek	26.6.2014	8,00	<i>Šuranský Jaroslav,Otín,Planá u M.L.</i>	2	MS	<i>x</i>
		10,00	<i>Chlupáčková Hana,Ing.,Ležnice</i>	2	MS	<i>x</i>
		11,00	<i>Vaňousek Vladimír,farma Javorná</i>	4	SA	<i>x</i>
		13,00	<i>Vörös Alojz ing.,SHR,Pelhřimov</i>	1	GS	<i>x</i>
		16,00	<i>Nečtinská zemědělská a.s.</i>	6	LI	<i>x</i>
Pátek	27.6.2014	9,00	<i>Zemědělská společnost Blšany</i>	7	MS	<i>x</i>
		11,00	<i>Šilhanová Marie,Nová Ves</i>	1	MS	<i>x</i>
		13,00	<i>Šr'astný Antonín,SZ,Vědlice</i>	3	BA	<i>x</i>
		16,00	<i>Hromas Jan,Stvolínky</i>	1	AA	<i>x</i>
Sobota	28.6.2014	10,00	<i>Dolňácko a.s.Hluk</i>	2	BA	<i>x</i>
Neděle	29.6.2014	<i>x</i>	<i>x</i>	<i>x</i>	<i>x</i>	<i>x</i>
Pondělí	30.6.2014	8,00	<i>Marek Petr,Častonín</i>	1	BA	<i>x</i>
		9,00	<i>Habr František ml.,SZ,Báňovice</i>	6	MS	<i>x</i>
		11,00	<i>Egert Jiří,ing.,Lomnice n.Lužnicí</i>	1	AA	<i>x</i>
		12,30	<i>Tájek Jaroslav,Zvíkov</i>	2	CH	<i>x</i>
		13,30	<i>Placanda Jakub,Křenovice</i>	1	MS	<i>x</i>
		15,00	<i>Farka Martin,Todně</i>	4	LI	<i>x</i>
		17,00	<i>Lepša Vladimír,Pěčín</i>	9	AA,MS	<i>x</i>
Úterý	1.7.2014	9,00	<i>ZD Brloh</i>	11	AA,MS	<i>x</i>
		13,00	<i>Valenta Petr,Budyně</i>	1	MS	<i>x</i>
		14,30	<i>PLEMCHOV Strašice, a.s.</i>	4	LI,PP	<i>x</i>
		15,30	<i>Diviš Miroslav,Láz</i>	1	LI	<i>x</i>
		16,30	<i>Maletická farma s.r.o.</i>	1	LI	<i>x</i>

## Vysvětlivky ke zkratkám ve jménech v katalogu :

- ET - býček narozen po embryotrasferu  
RED - zbarvení red angus  
P,V - bezrohý / volný roh - heterozygot (MS,CH,LI,BA)  
PP - bezrohý – homozygot stanoven testem DNA (MS,CH,LI,BA)  
R - rohatý (MS)  
+/- - homozygot s alelami způsobujícími běžné osvalení (GS)  
+/MH - heterozygot s jednou alelou podmiňující dvojí osvalení (GS)  
MH/MH - homozygot - obě alely podmiňující dvojí osvalení (GS – oddíl „B“ PK )

### U matek plemene BA

Třída	Výška kříž (cm)	Hmotnost (kg)	RPH přímý efekt	RPH mat. efekt	RPH osvalení
SE	147 a více	800 a více	105 a vic	103 a vic	103 a vic
EC	147 a více	800 a více	105 a vic	pod 103	103 a vic
EM	147 a více	800 a více	pod 105	103 a vic	pod 103
CM	pod 147	pod 800	105 a vic	103 a vic	103 a vic
C1	pod 147	pod 800	105 a vic	pod 103	103 a vic
M1	pod 147	pod 800	pod 105	103 a vic	pod 103

### Popisky grafu úrovně plemenných hodnot

Jednotlivé plemenné hodnoty jsou rozděleny do pásem na základě výpočtu kvantilu normálního rozložení, které udávají, jak si konkrétní jedinec stojí v porovnání s průměrem populace plemenných býčků odchovaných v období 2009 - 2014.

pásma	Pozice býka v rámci populace	zkratka	Popis údaje v grafu
10	býk patří hodnotou RPH do 10 % nejlepších býků v daném ukazateli	<i>RphT</i>	RPH pro přírůstek v testu
9	býk patří hodnotou RPH do 20 % nejlepších býků v daném ukazateli	<i>RphN</i>	RPH pro životní přírůstek
8	býk patří hodnotou RPH do 30 % nejlepších býků v daném ukazateli	<i>RpPP</i>	RPH pro přímý efekt porody
7	býk patří hodnotou RPH do 40 % nejlepších býků v daném ukazateli	<i>RpRU</i>	RPH pro přímý efekt růst
6	býk patří hodnotou RPH do 50 % nejlepších býků v daném ukazateli	<i>MatPP</i>	RPH pro maternální efekt porody
5	býk patří hodnotou RPH do průměru býků v daném ukazateli	<i>MatRU</i>	RPH pro maternální efekt růst
4	býk patří hodnotou RPH do 60 % nejlepších býků v daném ukazateli	<i>phTR</i>	RPH pro lineární hodnocení těl. rámec
3	býk patří hodnotou RPH do 70 % nejlepších býků v daném ukazateli	<i>phKT</i>	RPH pro lineární hodnocení kap. těla
2	býk patří hodnotou RPH do 80 % nejlepších býků v daném ukazateli	<i>phOS</i>	RPH pro lineární hodnocení osvalení
1	býk patří hodnotou RPH do 90 % nejlepších býků v daném ukazateli	<i>phUT</i>	RPH pro lineární hodnocení užit. typ

### Hlavní selekční kritéria pro výběr do plemnitby na OPB a odchovu u chovatele

Hlavním selekčním kritériem bude pouze lineární hodnocení při základním výběru.

#### Důvody vyřazení před základním výběrem

- hodnocení tělesného rámce (1,2,3 body dle parametrů daného plemene)
- hodnocení bodů za hmotnost v 365 dnech (1,2,3 body dle parametrů daného plemene)
- nepředvedení býka k základnímu výběru na ohlávce nebo na vodící tyči
- na základě rozhodnutí majitele býka o jeho vyřazení
- zdravotní důvody (displazie varlat, apod.)

#### Důvody vyřazení při základním výběrem

- hodnocení délky těla (1,2,3 body dle parametrů daného plemene)
- hodnocení ukazatelů kapacity těla (1,2,3 body dle parametrů daného plemene)
- hodnocení ukazatelů osvalení (1,2,3 body dle parametrů daného plemene)
- hodnocení užitkové typu (1,2,3 body dle parametrů daného plemene)
- závažné vady exteriéru při základním výběru
- neodpovídající funkčnost končetin při základním výběru
- zdravotní důvody (displazie varlat, apod.)

## Reklamační řád pro základní výběry býků

Majitel odchovávaného býčka má právo podat reklamaci proti rozhodnutí výběrové komise (ČSCHMS). Tato reklamační může mít písemnou nebo ústní formu. Po skončení základního výběru býků vyzve předseda výběrové komise k podání případných protestů (reklamací). Reklamační se podává nejpozději do 60-ti minut od výzvy předsedy výběrové komise. Reklamační se podává předsedovi výběrové komise. Jménem majitele býka může jednat také zástupce OPB. Po vznesení reklamační následuje nové předvedení býka. Reklamační je podmíněna složením nevratné kauce 1000 Kč, přičemž polovina z této částky je určena pro provozovatele OPB a polovina pro ČSCHMS. Tato kauce musí být složena okamžitě v hotovosti v době podání reklamační předsedovi výběrové komise.

V případě shodného verdiktu výběrové komise a majitele býka je platný tento shodný verdikt.

V případě neshody mezi verdiktem výběrové komise a majitelem býka bude proveden nový základní výběr. Provedení nového základního výběru je podmíněno složením kauce 5000 Kč za každého reklamovaného býka. Kauce se skládá na účet ČSCHMS nejpozději do 10-ti kalendářních dnů ode dne provedení základního výběru. V případě, že nebudou peníze připsány na účet v daném termínu, platí původní verdikt výběrové komise a reklamační se dále neřeší. Nový základní výběr se uskuteční do 30-ti dnů od sporného výběru na místě, kde byla podána reklamační, pokud se obě strany nedohodnou jinak. Většinové složení komise nesmí být totožné se složením komise, která vynesla sporný verdikt. O složení komise rozhoduje ČSCHMS po dohodě s příslušným chovatelským klubem a Radou PK daného plemene. O závěru nového základního výběru je sepsán nový výběrový protokol. Proti tomuto rozhodnutí se již nelze dále odvolat. V případě, že je potvrzeno původní rozhodnutí výběrové komise, propadá kauce ve prospěch ČSCHMS, v opačném případě se vrací majiteli býka do 10-ti kalendářních dní od provedení nového základního výběru. Náklady spojené s novým základním výběrem nese strana, která při svém rozhodnutí či jednání nebyla v právu.

V každém případě se o reklamaci vede písemný zápis. Rozhodnutí výběrové komise se váže ke konkrétnímu zvířeti v konkrétním čase a není možno se na něj odvolávat v případných následných sporech. Schváleno výborem ČSCHMS dne 21.3.2006 v Hradištku pod Medníkem, změny schváleny VČS dne 6.9.2007.



<b>Sekretariát:</b> ČSCHMS Praha Těšnov 17 11705 Praha 1 Mobil : +420 724 007 860 Telefon : +420 221 812 865 E-mail : <a href="mailto:info@cschms.cz">info@cschms.cz</a>	<b>Ředitel PK</b> <i>Kopecký Jan</i> Osík 201 569 67 Osík u Litomyšle Mobil : +420 724 007 862 Telefon : +420 461 612 809 E-mail : <a href="mailto:kopeccky@cschms.cz">kopeccky@cschms.cz</a>	<b>Adresa PK</b> <i>Stará Anna</i> Osvoboditelů 35/9 410 02 Lovosice Mobil : +420 724 073 641 E-mail : <a href="mailto:stara@cschms.cz">stara@cschms.cz</a>
---	--	---

Číslo : **701005 053 CZ ZYGOTA Z KALIŠTĚ** Číslo katalogu 1  
 Dat.nar. : 02.04.2013 Plemeno : Y100 Limousine  
 Chovatel : Farma Kaliště s.r.o.Č.Libchavy  
 Majitel : Farma Kaliště s.r.o.Č.Libchavy

OOO 271 812 UZES 1931488665  
 OO 271 692 BAGOU BF 1932299494  
 MOO 1931738891 FR VOLGA BF 1931738891

**OTEC ZLI 824 ENZO P 1933472074**  
 OMO 271 693 TAROT 6057 1931159260  
 MO 1932639586 FR CIDONIE 1932639586  
 MMO 1995006290 FR LOLITA 1995006290

OOM ZLI 246 HYMOUR 1992002007  
 OM ZLI 481 PHLOX 1607911599  
 MOM 1695111493 FR LIMOUSINE 1695111493

**MATKA 167522 953 CZ ISIS Z KALIŠTĚ 031000167522953**  
 OMM ZLI 294 LOUXOR 1995010819  
 MM 121116 953 CZ IRENKA Z KALIŠTĚ 031000121116953  
 MMM 8144 517 CZ ILKA Z KALIŠTĚ 031517008144

Vlastní užitkovost: ve 120d: **184** kg ve 210d: **356** kg v 365d: **521** kg / kříž: **130** cm  
 Přírustek od narození: **1301** g / 109 šourek **0** cm  
 Věk při ZV **446** dní aktuálně k 26.05.14 hmotnost: **590** kg výška v kříži: **133** cm

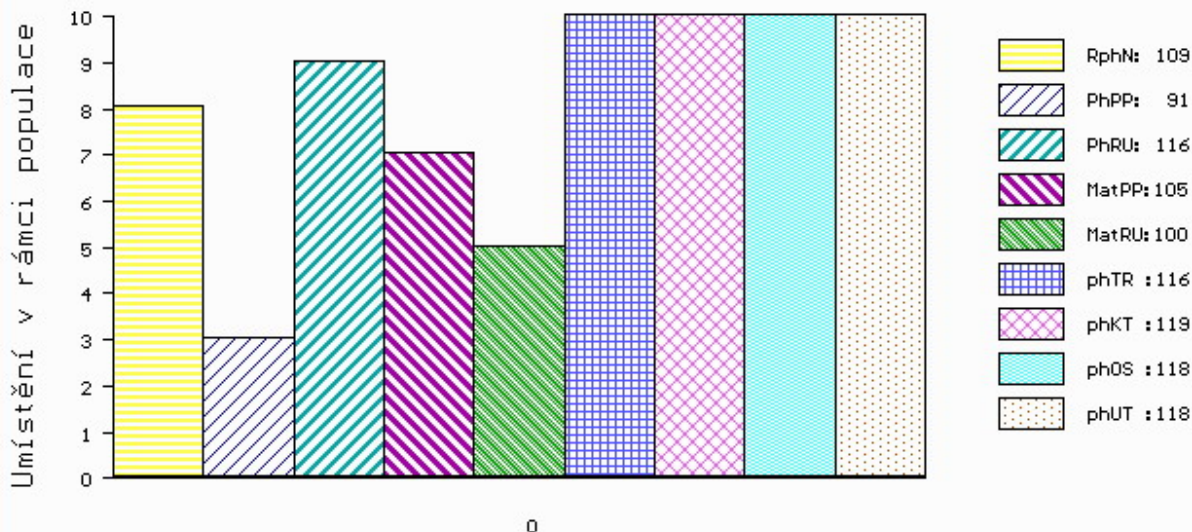
**PLEMENNÉ HODNOTY**

**LINEARNÍ HODNOCENÍ**

	pp	ru	pp	ru	TR	KT	OS	UT	Hmot	kříž	TR	KT	OS	UT	CE		
BÝK	PE	<b>91</b>	<b>116</b>	ME	<b>105</b>	<b>100</b>	<b>116</b>	<b>119</b>	<b>118</b>	<b>118</b>							
MATKA	PE	<b>94</b>	<b>112</b>	ME	<b>116</b>	<b>103</b>	<b>104</b>	<b>115</b>	<b>117</b>	<b>115</b>	<b>755</b>	<b>146</b>	<b>25</b>	<b>19</b>	<b>19</b>	<b>7</b>	<b>70</b>
OTEC	PE	<b>93</b>	<b>118</b>	ME	<b>96</b>	<b>95</b>	<b>112</b>	<b>104</b>	<b>101</b>	<b>104</b>							

HODNOCEN: TR 5 / / 9 KT / / OS / / UT Výsledek:

**ÚROVEŇ PLEMENNÝCH HODNOT**



č.kat:01 uš.číslo 000701005 053 CZ

Číslo : **701006 053 CZ ZOE Z KALIŠTĚ** Číslo katalogu 2  
 Dat.nar. : 05.04.2013 Plemeno : Y100 Limousine  
 Chovatel : Farma Kaliště s.r.o.Č.Libchavy  
 Majitel : Farma Kaliště s.r.o.Č.Libchavy

OOO 270 873 PARADIS 2255671789  
 OO 271 361 ADROIT 1932017859  
 MOO 1997018817 FR NILINDA 1997018817

**OTEC ZLI 888 EUPLUS 2309430066**  
 OMO 271 352 RAFIOT 4977941997  
 MO 2395525421 FR VANINA 2305525421  
 MMO 2351246306 FR RIVIERA 2351246306

OOM 267 505 FERRY 1990003045  
 OM ZLI 437 MOZART Z CUNKOVA ET 253000156381031  
 MOM 8793051142 FR IDENTIQUE 8793051142

**MATKA 153302 953 CZ DANKA Z KALIŠTĚ 031000153302953**  
 OMM ZLI 207 JOUEUR 8794050235  
 MM 139245 511 CZ DUŠE Z KALIŠTĚ 031000139245511  
 MMM 355 517 CZ DOUBRAVKA Z KALIŠTĚ 031517000355

Vlastní užitkovost: ve 120d: **229** kg ve 210d: **363** kg v 365d: **585** kg / kříž: **138** cm  
 Přírustek od narození: **1481** g / 109 šourek **0** cm  
 Věk při ZV **443** dní aktuálně k 26.05.14 hmotnost: **660** kg výška v kříži: **140** cm

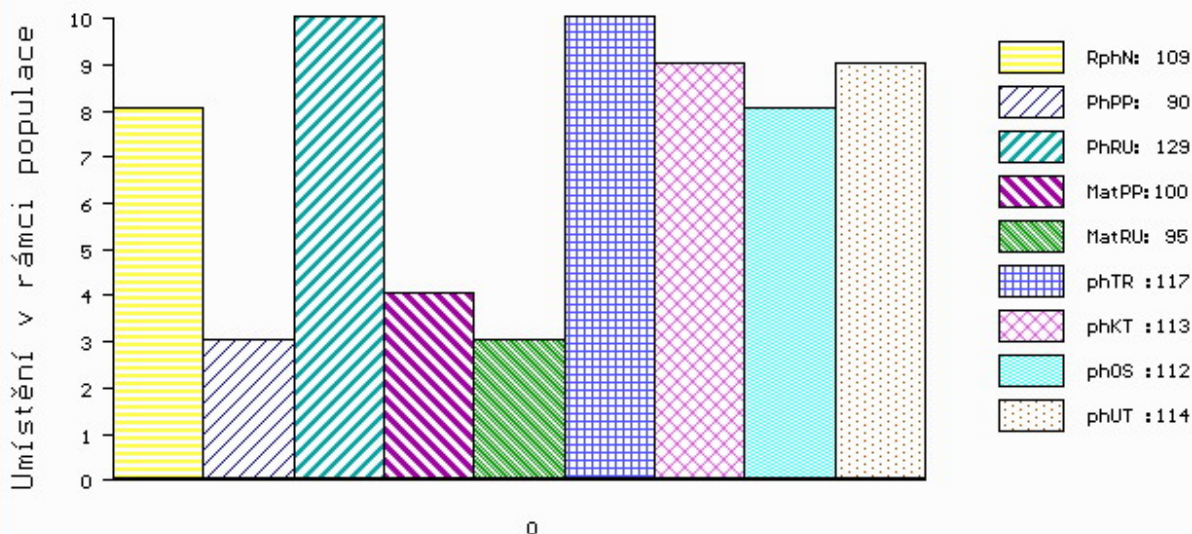
**PLEMENNÉ HODNOTY**

**LINEARNÍ HODNOCENÍ**

	pp	ru	pp	ru	TR	KT	OS	UT	Hmot	kříž	TR	KT	OS	UT	CE
BÝK PE	90	129	ME	100	95	117	113	112	114						
MATKA PE	93	111	ME	113	102	105	99	99	100	740	145	25	18	17	6 66
OTEC PE	90	131	ME	88	90	118	117	113	116						

HODNOCEN: TR 8 / /10 KT / / OS / / UT Výsledek:

**ÚROVEŇ PLEMENNÝCH HODNOT**



č.kat:02 uš.číslo 000701006 053 CZ

Číslo : 701010 053 CZ ZÁTOPEK Z KALIŠTĚ Číslo katalogu 3  
 Dat.nar. : 20.04.2013 Plemeno : Y100 Limousine  
 Chovatel : Farma Kaliště s.r.o.Č.Libchavy  
 Majitel : Farma Kaliště s.r.o.Č.Libchavy

OOO 271 812 UZES 1931488665  
 OO 271 692 BAGOU BF 1932299494  
 MOO 1931738891 FR VOLGA BF 1931738891

**OTEC ZLI 824 ENZO P 1933472074**  
 OMO 271 693 TAROT 6057 1931159260  
 MO 1932639586 FR CIDONIE 1932639586  
 MMO 1995006290 FR LOLITA 1995006290

OOM 265 620 BAMBINO-MN 8786001669  
 OM ZLI 268 IONESCO 3693000206  
 MOM 3687001802 FR COQUETTE 3687001802

**MATKA 113046 511 CZ PLOSA Z KALIŠTĚ 031000113046511**  
 OMM ZLI 151 POLIER C 16712  
 MM 13832 347 CZ PRIMA NEČTINSKÁ 013832347  
 MMM 74691 307 CZ 093307074691

Vlastní užitkovost: ve 120d: 200 kg ve 210d: 325 kg v 365d: 557 kg / kříž: 133 cm  
 Přírustek od narození: 1444 g / 109 šourek 0 cm  
 Věk při ZV 428 dní aktuálně k 26.05.14 hmotnost: 624 kg výška v kříži: 136 cm

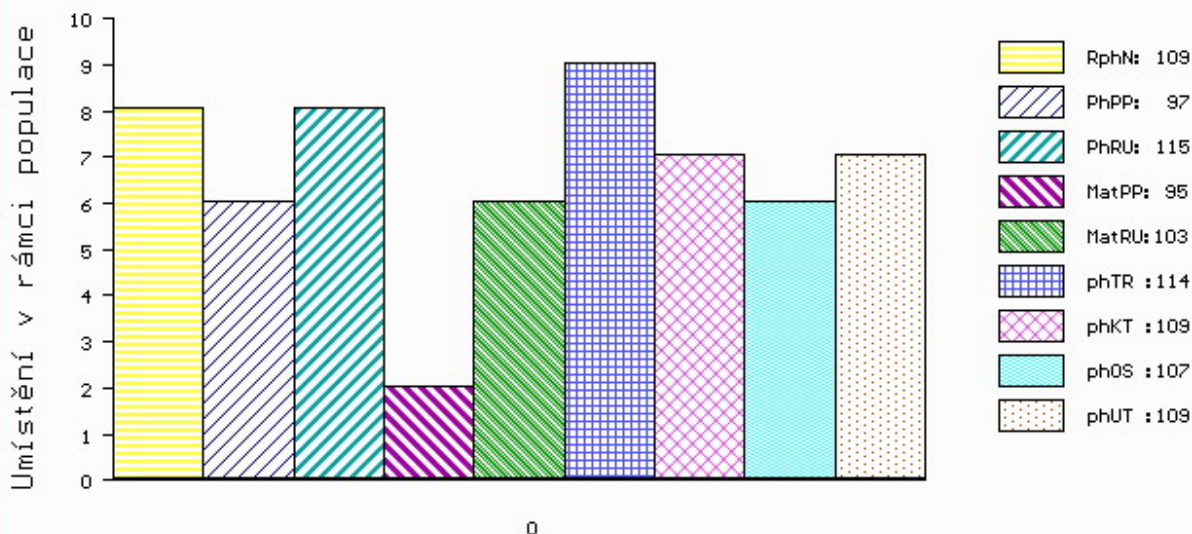
**PLEMENNÉ HODNOTY**

**LINEARNÍ HODNOCENÍ**

	pp	ru	ME	pp	ru	TR	KT	OS	UT	Hmot	kříž	TR	KT	OS	UT	CE
BÝK	PE	97	115	ME	95	103	114	109	107	109						
MATKA	PE	98	113	ME	97	107	104	99	99	100	780	145	27	22	22	8 79
OTEC	PE	93	118	ME	96	95	112	104	101	104						

HODNOCEN: TR 7 / /10 KT / / OS / / UT Výsledek:

**ÚROVEŇ PLEMENNÝCH HODNOT**



č.kat:03 uš.číslo 000701010 053 CZ

Číslo : 701011 053 CZ ZIVAN Z KALIŠTĚ Číslo katalogu 4  
 Dat.nar. : 28.04.2013 Plemeno : Y100 Limousine  
 Chovatel : Farma Kaliště s.r.o.Č.Libchavy  
 Majitel : Farma Kaliště s.r.o.Č.Libchavy

OOO 270 873 PARADIS 2255671789  
 OO 271 361 ADROIT 1932017859  
 MOO 1997018817 FR NILINDA 1997018817

**OTEC ZLI 888 EUPLUS 2309430066**  
 OMO 271 352 RAFIOT 4977941997  
 MO 2395525421 FR VANINA 2305525421  
 MMO 2351246306 FR RIVIERA 2351246306

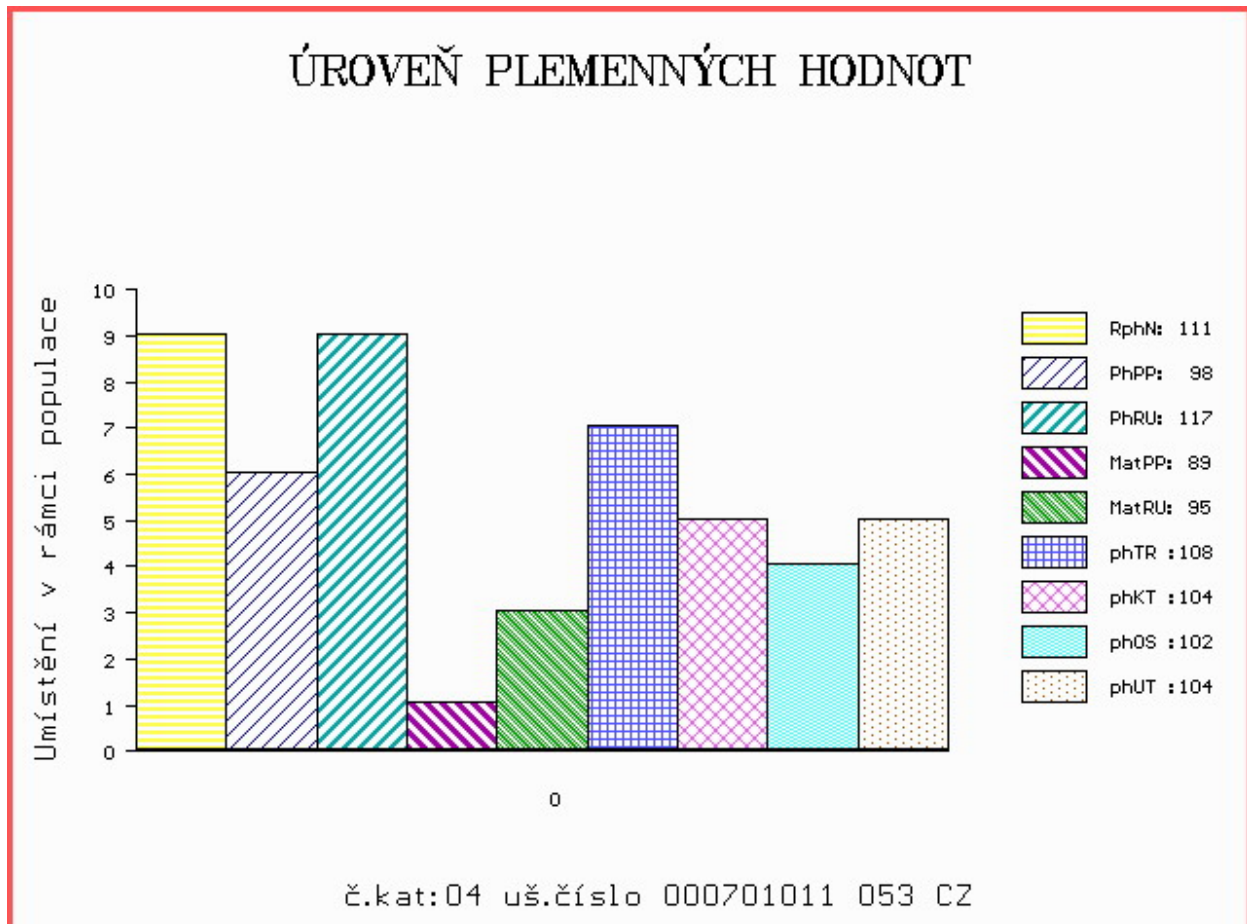
OOM ZLI 208 JOKEY 8794003163  
 OM ZLI 264 HUBERT VFU 007517003826  
 MOM 128 735 CZ CITADELA VFU 007735000128

**MATKA 43314 953 CZ KLEOPATRA Z KALIŠTĚ P 031000043314953**  
 OMM ZLI 202 ILLUMINÁLT TIME P 79/9.06.030  
 MM 8148 517 CZ KORA Z KALIŠTĚ P 031517008148  
 MMM 98004 511 CZ MANILLE 166/0.08.006

Vlastní užitkovost: ve 120d: 204 kg ve 210d: 316 kg v 365d: 561 kg / kříž: 136 cm  
 Přírustek od narození: 1435 g / 111 šourek 0 cm  
 Věk při ZV 420 dní aktuálně k 26.05.14 hmotnost: 610 kg výška v kříži: 136 cm

PLEMENNÉ HODNOTY										LINEARNÍ HODNOCENÍ								
	pp	ru	pp	ru	TR	KT	OS	UT		Hmot	kříž	TR	KT	OS	UT	CE		
BÝK	PE	98	117	ME	89	95	108	104	102	104								
MATKA	PE	109	102	ME	94	98	102	97	96	98	668	/	148	25	19	18	7	69
OTEC	PE	90	131	ME	88	90	118	117	113	116								

HODNOCEN: TR 7 / /10 KT / / OS / / UT Výsledek:





Číslo : **701013 053 CZ ZOLLY Z KALIŠTĚ** Číslo katalogu 5  
 Dat.nar. : 21.06.2013 Plemeno : Y100 Limousine  
 Chovatel : Farma Kaliště s.r.o.Č.Libchavy  
 Majitel : Farma Kaliště s.r.o.Č.Libchavy

OOO 270 873 PARADIS 2255671789  
 OO 271 361 ADROIT 1932017859  
 MOO 1997018817 FR NILINDA 1997018817

**OTEC ZLI 888 EUPLUS 2309430066**  
 OMO 271 352 RAFIOT 4977941997  
 MO 2395525421 FR VANINA 2305525421  
 MMO 2351246306 FR RIVIERA 2351246306

OOM 270 532 ULTIME 8719100231  
 OM ZLI 539 CACAO 6503987463  
 MOM 2300242076 FR PETALE 2300242076

**MATKA 213673 953 CZ HOLLY Z KALIŠTĚ 031000213673953**  
 OMM ZLI 269 HIGHLANDER 1692111209  
 MM 16985 953 CZ HAVETA Z KALIŠTĚ 031000016985953  
 MMM 113028 511 CZ HERMA Z KALIŠTĚ 031511113028

Vlastní užitkovost: ve 120d: **210 kg** ve 210d: **349 kg** v 365d: **614 kg** / kříž: **133 cm**  
 Přírustek od narození: **1543 g / 117** šourek **0 cm**  
 Věk při ZV **366** dní aktuálně k 26.05.14 hmotnost: **570 kg** výška v kříži: **133 cm**

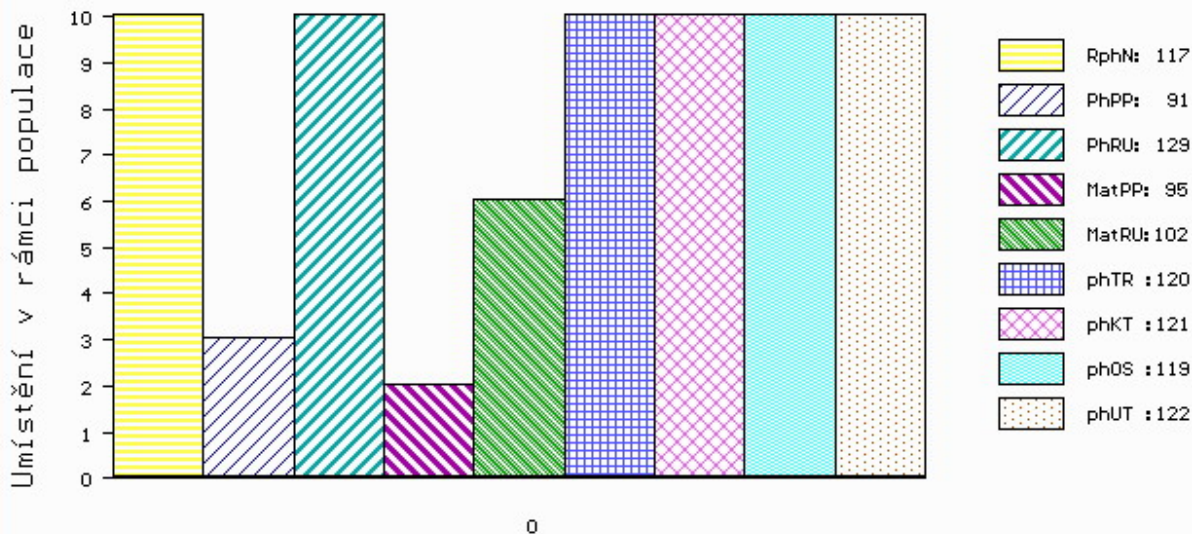
**PLEMENNÉ HODNOTY**

**LINEARNÍ HODNOCENÍ**

	pp	ru	ME	pp	ru	TR	KT	OS	UT	Hmot	kříž	TR	KT	OS	UT	CE	
BÝK	PE	<b>91</b>	<b>129</b>	ME	<b>95</b>	<b>102</b>	<b>120</b>	<b>121</b>	<b>119</b>	<b>122</b>							
MATKA	PE	<b>96</b>	<b>126</b>	ME	<b>102</b>	<b>110</b>	<b>113</b>	<b>120</b>	<b>121</b>	<b>122</b>	<b>903</b>	<b>143</b>	<b>27</b>	<b>25</b>	<b>23</b>	<b>9</b>	<b>84</b>
OTEC	PE	<b>90</b>	<b>131</b>	ME	<b>88</b>	<b>90</b>	<b>118</b>	<b>117</b>	<b>113</b>	<b>116</b>							

HODNOCEN: TR 7 / /10 KT / / OS / / UT Výsledek:

**ÚROVEŇ PLEMENNÝCH HODNOT**



č.kat:05 uš.číslo 000701013 053 CZ