

# KATALOG ZÁKLADNÍHO VÝBĚRU

dne 24.06.2014

**OPB Cunkov**

začátek cca 09,00 hod.

Č.	Číslo	OTEC	DATUM	PŘÍRUSTEK (g)	CH O V A T E L					
					k.	býčka	st.reg.	NAROZENÍ	PLEM.	test RPH
1	760227	032 CZ	ZSI 671	28.03.13	S100	1400	90	1471	94	Statek Kašperské Hory s.r.o.
2	607939	072 CZ	ZSI 901	02.04.13	S100	2133	115	1677	118	Polfin eko s.r.o.Újezd u V.K.
3	607940	072 CZ	ZSI 901	03.04.13	S100	1425	90	1372	92	Polfin eko s.r.o.Újezd u V.K.
4	607941	072 CZ	ZSI 901	04.04.13	S100	1741	98	1511	100	Polfin eko s.r.o.Újezd u V.K.
5	556314	042 CZ	ZSI 494	05.04.13	S100	2041	115	1602	117	ZD Podlesí Ročov
6	556316	042 CZ	ZSI 284	10.04.13	S100	1816	103	1386	99	ZD Podlesí Ročov
7	728966	021 CZ	ZSI 937	13.04.13	S100	1841	107	1490	107	ZD Krásná Hora n.Vlt., a.s.
8	760231	032 CZ	ZSI 571	14.04.13	S100	1900	112	1558	114	Statek Kašperské Hory s.r.o.
9	556318	042 CZ	ZSI 494	15.04.13	S100	2116	117	1483	118	ZD Podlesí Ročov
10	760238	032 CZ	ZSI 571	16.04.13	S100	2041	113	1576	116	Statek Kašperské Hory s.r.o.
11	837758	031 CZ	ZSI 816	17.04.13	S100	1858	102	1518	100	Farma Kozák, s.r.o.
12	814295	031 CZ	ZSI 816	24.04.13	S100	1766	108	1677	109	Káňa Petr, Mlynářovice
13	607944	072 CZ	ZSI 484	28.04.13	S100	1958	117	1640	118	Polfin eko s.r.o.Újezd u V.K.
14	607945	072 CZ	ZSI 484	28.04.13	S100	2016	120	1650	122	Polfin eko s.r.o.Újezd u V.K.
15	808221	031 CZ	ZSI 857	28.04.13	S100	2008	113	1753	117	Vachtfeitl Josef, Zábrdí
16	808222	031 CZ	ZSI 857	29.04.13	S100	2283	125	1802	125	Vachtfeitl Josef, Zábrdí
17	808224	031 CZ	ZSI 857	02.05.13	S100	2116	115	1751	114	Vachtfeitl Josef, Zábrdí
18	859150	031 CZ	ZSI 816	07.05.13	S100	1833	107	1716	107	Káňa Petr, Mlynářovice
19	837765	031 CZ	ZSI 451	15.05.13	S100	1833	99	1457	100	Farma Kozák, s.r.o.
20	556322	042 CZ	ZSI 494	15.05.13	S100	2033	110	1468	104	ZD Podlesí Ročov
21	854205	031 CZ	ZSI 857	22.05.13	S100	1816	107	1353	104	Vachtfeitl Miloš, Zábrdí
22	837772	031 CZ	ZSI 343	02.06.13	S100	1575	93	1475	97	Farma Kozák, s.r.o.
23	837774	031 CZ	ZSI 805	07.06.13	S100	1783	93	1427	91	Farma Kozák, s.r.o.
24	607954	072 CZ	ZSI 569	09.06.13	S100	1583	87	1415	95	Polfin eko s.r.o.Újezd u V.K.
25	808225	031 CZ	ZSI 857	15.06.13	S100	2016	117	1572	108	Vachtfeitl Josef, Zábrdí
26	828192	031 CZ	HRF 409	02.04.13	U100	1850	103	1516	104	Farma Kozák, s.r.o.
27	556291	042 CZ	HRF 346	05.04.13	U100	1908	111	1434	122	ZD Podlesí Ročov
28	556292	042 CZ	HRF 580	12.04.13	U100	1491	99	1146	103	ZD Podlesí Ročov
29	766748	031 CZ	HRF 314	18.04.13	U100	1716	105	1371	102	Zeman Vojtěch, Ing., Jetišov
30	837762	031 CZ	HRF 407	04.05.13	U100	1908	110	1444	111	Farma Kozák, s.r.o.
31	837773	031 CZ	HRF 383	06.06.13	U100	1616	92	1346	91	Farma Kozák, s.r.o.

## Býci vyřazení před základním výběrem

Č.	Číslo	OTEC	Datum	Body	CHOVATEL		Důvod vyřazení		
					k.	býčka		st.reg.	narození
32	556317	042 CZ	ZSI 494	11.04.13	S100	7	8	ZD Podlesí Ročov	před ZV-rabiát
33	760236	032 CZ	ZSI 445	18.04.13	S100	6	5	Statek Kašperské Hory s.r.o.	před ZV-chovatel

**Plemenné hodnoty uvedené v katalogu jsou spočítány k 31.3.2014**



**Termíny výběrů III.turnus - býci narození 1.4.2013 - 30.6.2013**

<i>Den</i>	<i>Datum</i>	<i>Začátek *</i>	<i>OPB , chovatel</i>	<i>Ks</i>	<i>Plemena</i>	<i>Dražba</i>
Středa	18.6.2014	9,00	<i>OPB Janovice</i>	4	HE,AA	<i>po skončení ZV</i>
		11,00	<i>Reinold Manfred,Stará Červená Voda</i>	4	MS	<i>x</i>
		13,00	<i>ZD Agroholding Bernartice</i>	2	PI	<i>x</i>
Čtvrtek	19.6.2014	9,00	<i>OPB Osík</i>	54	CH,MS,LI,AA,BA,HE	<i>hodinu po skončení ZV</i>
		17,00	<i>Novotný Milan,Meziboří</i>	1	PP	
Pátek	20.6.2014	9,00	<i>OPB Benešov</i>	40	CH,MS,LI,AA,BA,PI	<i>hodinu po skončení ZV</i>
		14,00	<i>Družstvo Velký Újezd</i>	1	CH	<i>x</i>
		16,00	<i>VFU Brno ŠZP Nový Jičín</i>	4	LI	<i>x</i>
Sobota	21.6.2014	8,00	<i>Agrochyt s.r.o.Mohelno</i>	4	MS,LI	<i>x</i>
		10,00	<i>Poláková Zdenka,Dolní Libochová</i>	1	MS	<i>x</i>
		11,00	<i>Hatlák Vlastimil,Meziboří</i>	2	AA	<i>x</i>
		12,00	<i>Statek Habří,a.s.</i>	8	AA	<i>x</i>
		14,00	<i>ZD Pozovice</i>	4	CH	<i>x</i>
		17,00	<i>Dvořák Josef,ing.,Telecí</i>	1	AA	<i>x</i>
Neděle	22.6.2014	9,00	<i>Chmelík L.,Vlčkovice</i>	1	CH	<i>x</i>
		12,00	<i>Farma Kaliště s.r.o.Č.Libchavy</i>	5	LI	<i>x</i>
Pondělí	23.6.2014	9,00	<i>OPB Cunkov</i>	40	AA,LI,CH,BA,SA,BM.PI	<i>hodinu po skončení ZV</i>
		16,00	<i>Heráň Jan,Radič</i>	1	CH	<i>x</i>
		17,00	<i>Převrátíl Jiří,Ing.,Vacíkov</i>	1	CH	<i>x</i>
		18,00	<i>Zobal Vlastimil,Bor u Březnice</i>	1	CH	<i>x</i>
Úterý	24.6.2014	9,00	<i>OPB Cunkov</i>	33	MS,HE	<i>hodinu po skončení ZV</i>
		15,30	<i>Kubík Dušan,Třebčice</i>	1	HE,AA	<i>x</i>
		16,00	<i>Měcholupská zemědělská a.s.</i>	2	CH,MS	<i>x</i>
		17,00	<i>Nejdl Zdeněk,Kvaslice</i>	1	AA	<i>x</i>
		18,00	<i>Karpenková Natalija,Dubský Mlýn</i>	1	BA	<i>x</i>
Středa	25.6.2014	9,00	<i>OPB Kundratice</i>	24	MS,LI,CH,AA	<i>hodinu po skončení ZV</i>
			<i>Zatloukal ,V,Dvorce</i>	8	CH,MS	<i>x</i>
		16,00	<i>Vacík Václav,Roupov</i>	1	GA	<i>x</i>
		17,00	<i>Nováková Hana,Sirá</i>	2	CH	<i>x</i>
Čtvrtek	26.6.2014	8,00	<i>Šuranský Jaroslav,Otín,Planá u M.L.</i>	2	MS	<i>x</i>
		10,00	<i>Chlupáčková Hana,Ing.,Ležnice</i>	2	MS	<i>x</i>
		11,00	<i>Vaňousek Vladimír,farma Javorná</i>	4	SA	<i>x</i>
		13,00	<i>Vörös Alojz ing.,SHR,Pelhřimov</i>	1	GS	<i>x</i>
		16,00	<i>Nečtinská zemědělská a.s.</i>	6	LI	<i>x</i>
Pátek	27.6.2014	9,00	<i>Zemědělská společnost Blšany</i>	7	MS	<i>x</i>
		11,00	<i>Šilhanová Marie,Nová Ves</i>	1	MS	<i>x</i>
		13,00	<i>Šr'astný Antonín,SZ,Vědlice</i>	3	BA	<i>x</i>
		16,00	<i>Hromas Jan,Stvolínky</i>	1	AA	<i>x</i>
Sobota	28.6.2014	10,00	<i>Dolňácko a.s.Hluk</i>	2	BA	<i>x</i>
Neděle	29.6.2014	<i>x</i>	<i>x</i>	<i>x</i>	<i>x</i>	<i>x</i>
Pondělí	30.6.2014	8,00	<i>Marek Petr,Častonín</i>	1	BA	<i>x</i>
		9,00	<i>Habr František ml.,SZ,Báňovice</i>	6	MS	<i>x</i>
		11,00	<i>Egert Jiří,ing.,Lomnice n.Lužnicí</i>	1	AA	<i>x</i>
		12,30	<i>Tájek Jaroslav,Zvíkov</i>	2	CH	<i>x</i>
		13,30	<i>Placanda Jakub,Křenovice</i>	1	MS	<i>x</i>
		15,00	<i>Farka Martin,Todně</i>	4	LI	<i>x</i>
		17,00	<i>Lepša Vladimír,Pěčín</i>	9	AA,MS	<i>x</i>
Úterý	1.7.2014	9,00	<i>ZD Brloh</i>	11	AA,MS	<i>x</i>
		13,00	<i>Valenta Petr,Budyně</i>	1	MS	<i>x</i>
		14,30	<i>PLEMCHOV Strašice, a.s.</i>	4	LI,PP	<i>x</i>
		15,30	<i>Diviš Miroslav,Láz</i>	1	LI	<i>x</i>
		16,30	<i>Maletická farma s.r.o.</i>	1	LI	<i>x</i>

## Vysvětlivky ke zkratkám ve jménech v katalogu :

ET	- býček narozen po embryotrasferu
RED	- zbarvení red angus
P,V	- bezrohý / volný roh - heterozygot (MS,CH,LI,BA)
PP	- bezrohý – homozygot stanovený testem DNA (MS,CH,LI,BA)
R	- rohatý (MS)
+/+	- homozygot s alelami způsobujícími běžné osvalení (GS)
+/MH	- heterozygot s jednou alelou podmiňující dvojí osvalení (GS)
MH/MH	- homozygot - obě alely podmiňující dvojí osvalení (GS – oddíl „B“ PK )

### U matek plemene BA

Třída	Výška kříž (cm)	Hmotnost (kg)	RPH přímý efekt	RPH mat. efekt	RPH osvalení
SE	147 a více	800 a více	105 a vic	103 a vic	103 a vic
EC	147 a více	800 a více	105 a vic	pod 103	103 a vic
EM	147 a více	800 a více	pod 105	103 a vic	pod 103
CM	pod 147	pod 800	105 a vic	103 a vic	103 a vic
C1	pod 147	pod 800	105 a vic	pod 103	103 a vic
M1	pod 147	pod 800	pod 105	103 a vic	pod 103

### Popisky grafu úrovně plemenných hodnot

Jednotlivé plemenné hodnoty jsou rozděleny do pásem na základě výpočtu kvantilu normálního rozložení, které udávají, jak si konkrétní jedinec stojí v porovnání s průměrem populace plemenných býčků odchovaných v období 2009 - 2014.

pásma	Pozice býka v rámci populace	zkratka	Popis údaje v grafu
10	býk patří hodnotou RPH do 10 % nejlepších býků v daném ukazateli	<i>RphT</i>	RPH pro přírůstek v testu
9	býk patří hodnotou RPH do 20 % nejlepších býků v daném ukazateli	<i>RphN</i>	RPH pro životní přírůstek
8	býk patří hodnotou RPH do 30 % nejlepších býků v daném ukazateli	<i>RpPP</i>	RPH pro přímý efekt porody
7	býk patří hodnotou RPH do 40 % nejlepších býků v daném ukazateli	<i>RpRU</i>	RPH pro přímý efekt růst
6	býk patří hodnotou RPH do 50 % nejlepších býků v daném ukazateli	<i>MatPP</i>	RPH pro maternální efekt porody
5	býk patří hodnotou RPH do průměru býků v daném ukazateli	<i>MatRU</i>	RPH pro maternální efekt růst
4	býk patří hodnotou RPH do 60 % nejlepších býků v daném ukazateli	<i>phTR</i>	RPH pro lineární hodnocení těl. rámce
3	býk patří hodnotou RPH do 70 % nejlepších býků v daném ukazateli	<i>phKT</i>	RPH pro lineární hodnocení kap. těla
2	býk patří hodnotou RPH do 80 % nejlepších býků v daném ukazateli	<i>phOS</i>	RPH pro lineární hodnocení osvalení
1	býk patří hodnotou RPH do 90 % nejlepších býků v daném ukazateli	<i>phUT</i>	RPH pro lineární hodnocení užit. typ

### Hlavní selekční kritéria pro výběr do plemnitby na OPB a odchovu u chovatele

Hlavním selekčním kritériem bude pouze lineární hodnocení při základním výběru.

#### Důvody vyřazení před základním výběrem

- hodnocení tělesného rámce (1,2,3 body dle parametrů daného plemene)
- hodnocení bodů za hmotnost v 365 dnech (1,2,3 body dle parametrů daného plemene)
- nepředvedení býka k základnímu výběru na ohlávce nebo na vodící tyči
- na základě rozhodnutí majitele býka o jeho vyřazení
- zdravotní důvody (displazie varlat, apod.)

#### Důvody vyřazení při základním výběrem

- hodnocení délky těla (1,2,3 body dle parametrů daného plemene)
- hodnocení ukazatelů kapacity těla (1,2,3 body dle parametrů daného plemene)
- hodnocení ukazatelů osvalení (1,2,3 body dle parametrů daného plemene)
- hodnocení užitkové typu (1,2,3 body dle parametrů daného plemene)
- závažné vady exteriéru při základním výběru
- neodpovídající funkčnost končetin při základním výběru
- zdravotní důvody (displazie varlat, apod.)

## Reklamační řád pro základní výběry býků

Majitel odchovávaného býčka má právo podat reklamaci proti rozhodnutí výběrové komise (ČSCHMS). Tato reklamační může mít písemnou nebo ústní formu. Po skončení základního výběru býků vyzve předseda výběrové komise k podání případných protestů (reklamací). Reklamační se podává nejpozději do 60-ti minut od výzvy předsedy výběrové komise. Reklamační se podává předsedovi výběrové komise. Jménem majitele býka může jednat také zástupce OPB. Po vznesení reklamační následuje nové předvedení býka. Reklamační je podmíněna složením nevratné kauce 1000 Kč, přičemž polovina z této částky je určena pro provozovatele OPB a polovina pro ČSCHMS. Tato kauce musí být složena okamžitě v hotovosti v době podání reklamační předsedovi výběrové komise.

V případě shodného verdiktu výběrové komise a majitele býka je platný tento shodný verdikt.

V případě neshody mezi verdiktem výběrové komise a majitelem býka bude proveden nový základní výběr. Provedení nového základního výběru je podmíněno složením kauce 5000 Kč za každého reklamovaného býka. Kauce se skládá na účet ČSCHMS nejpozději do 10-ti kalendářních dnů ode dne provedení základního výběru. V případě, že nebudou peníze připsány na účet v daném termínu, platí původní verdikt výběrové komise a reklamační se dále neřeší. Nový základní výběr se uskuteční do 30-ti dnů od sporného výběru na místě, kde byla podána reklamační, pokud se obě strany nedohodnou jinak. Většinové složení komise nesmí být totožné se složením komise, která vynesla sporný verdikt. O složení komise rozhoduje ČSCHMS po dohodě s příslušným chovatelským klubem a Radou PK daného plemene. O závěru nového základního výběru je sepsán nový výběrový protokol. Proti tomuto rozhodnutí se již nelze dále odvolat. V případě, že je potvrzeno původní rozhodnutí výběrové komise, propadá kauce ve prospěch ČSCHMS, v opačném případě se vrací majiteli býka do 10-ti kalendářních dní od provedení nového základního výběru. Náklady spojené s novým základním výběrem nese strana, která při svém rozhodnutí či jednání nebyla v právu.

V každém případě se o reklamaci vede písemný zápis. Rozhodnutí výběrové komise se váže ke konkrétnímu zvířeti v konkrétním čase a není možno se na něj odvolávat v případných následných sporech. Schváleno výborem ČSCHMS dne 21.3.2006 v Hradištku pod Medníkem, změny schváleny VČS dne 6.9.2007.



<b>Sekretariát:</b> ČSCHMS Praha Těšnov 17 11705 Praha 1 Mobil : +420 724 007 860 Telefon : +420 221 812 865 E-mail : <a href="mailto:info@cschms.cz">info@cschms.cz</a>	<b>Ředitel PK</b> <i>Kopecký Jan</i> Osík 201 569 67 Osík u Litomyšle Mobil : +420 724 007 862 Telefon : +420 461 612 809 E-mail : <a href="mailto:kopeccky@cschms.cz">kopeccky@cschms.cz</a>	<b>Adresa PK</b> <i>Stará Anna</i> Osvoboditelů 35/9 410 02 Lovosice Mobil : +420 724 073 641 E-mail : <a href="mailto:stara@cschms.cz">stara@cschms.cz</a>
---	--	---

**Býk odročen z II. turnusu**

Číslo : **760227 032 CZ ZOMBA ŠUMAVSKÝ V** Číslo katalogu 1  
 Dat.nar. : 28.03.2013 Plemeno : S100 Masný simentál  
 Chovatel : Statek Kašperské Hory s.r.o.  
 Majitel : Statek Kašperské Hory s.r.o.

OOO 268 240 SERUP REGENT P 41318-00491  
 OO ZSI 495 HEDETOFT VITO PP 51546-02044  
 MOO 5154601685 DK VIKINGHOLM PIA 51546-01685

**OTEC ZSI 671 SULTÁN Z MALEŠIC P 410000674252031**  
 OMO ZSI 178 JIŘÍK VODŇANSKÝ P 145287117144  
 MO 257449 931 CZ PATROLA VODŇANSKÁ P 145000257449931  
 MMO 41080 931 CZ MIRIAM VODŇANSKÁ P 145000041080931

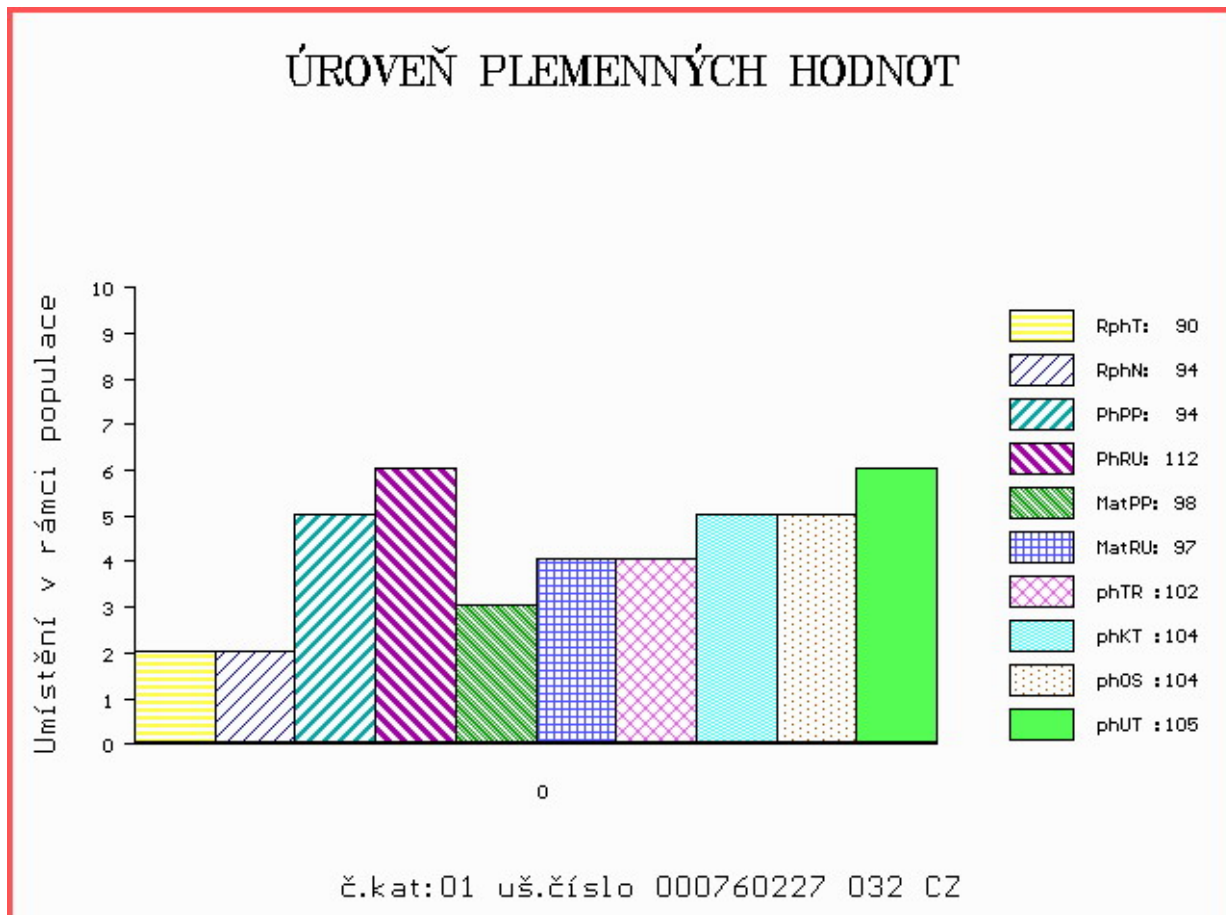
OOM ZSI 157 VINGEGAARD JAMAICA ET P 41524-0522  
 OM ZSI 259 LOS ŠUMAVSKÝ ET V 158032027702  
 MOM 51318 446 CZ SPRINGCREEK SONYA 103C /MBJ G280230

**MATKA 177259 932 CZ R 158000177259932**  
 OMM ZSI 024 DISSEL 28 5059298  
 MM 129150 304 CZ R 158000129150304  
 MMM 51313 446 CZ LILY 2C G294005

Vlastní užitkovost: ve 120d: **215 kg** ve 210d: **335 kg** v 365d: **580 kg** / kříž: **134 cm**  
 Přírustek v testu : **1400 g / 90** přírustek od narození: **1471 g / 94** šourek **38 cm**  
 Věk při ZV **453** dní aktuálně k 22.05.14 hmotnost: **645 kg** výška v kříži: **136 cm**

PLEMENNÉ HODNOTY										LINEARNÍ HODNOCENÍ							
	pp	ru	pp	ru	TR	KT	OS	UT		Hmot	kříž	TR	KT	OS	UT	CE	
BÝK	PE	<b>94</b>	<b>112</b>	ME	<b>98</b>	<b>97</b>	<b>102</b>	<b>104</b>	<b>104</b>	<b>105</b>							
MATKA	PE	<b>92</b>	<b>110</b>	ME	<b>98</b>	<b>99</b>	<b>93</b>	<b>89</b>	<b>90</b>	<b>89</b>	<b>712</b>	<b>145</b>	<b>22</b>	<b>19</b>	<b>18</b>	<b>6</b>	<b>65</b>
OTEC	PE	<b>89</b>	<b>114</b>	ME	<b>102</b>	<b>99</b>	<b>106</b>	<b>118</b>	<b>118</b>	<b>119</b>							

HODNOCEN: TR 4 / / 9 KT / / / OS / / / UT Výsledek:



Číslo : **607939 072 CZ ZAIRE POLFIN P** Číslo katalogu 2  
 Dat.nar. : 02.04.2013 Plemeno : S100 Masný simentál  
 Chovatel : Polfin eko s.r.o.Újezd u V.K.  
 Majitel : Polfin eko s.r.o.Újezd u V.K.

OOO 265 867 MIDDELHEDE IMPULS ET 83077-00011  
 OO ZSI 637 LANGO DELFA P 17701-00994  
 MOO 1770100529 DK BROGÁRD BETTY ET P 17701-00529

**Otec ZSI 901 UGRUS Z LEŽNICE P 340000546162041**  
 OMO 265 928 QUAX P 13.008 57171  
 MO 1302603485 DE PORITA P 13.026 03485  
 MMO 1300204793 DE P 13.002 04793

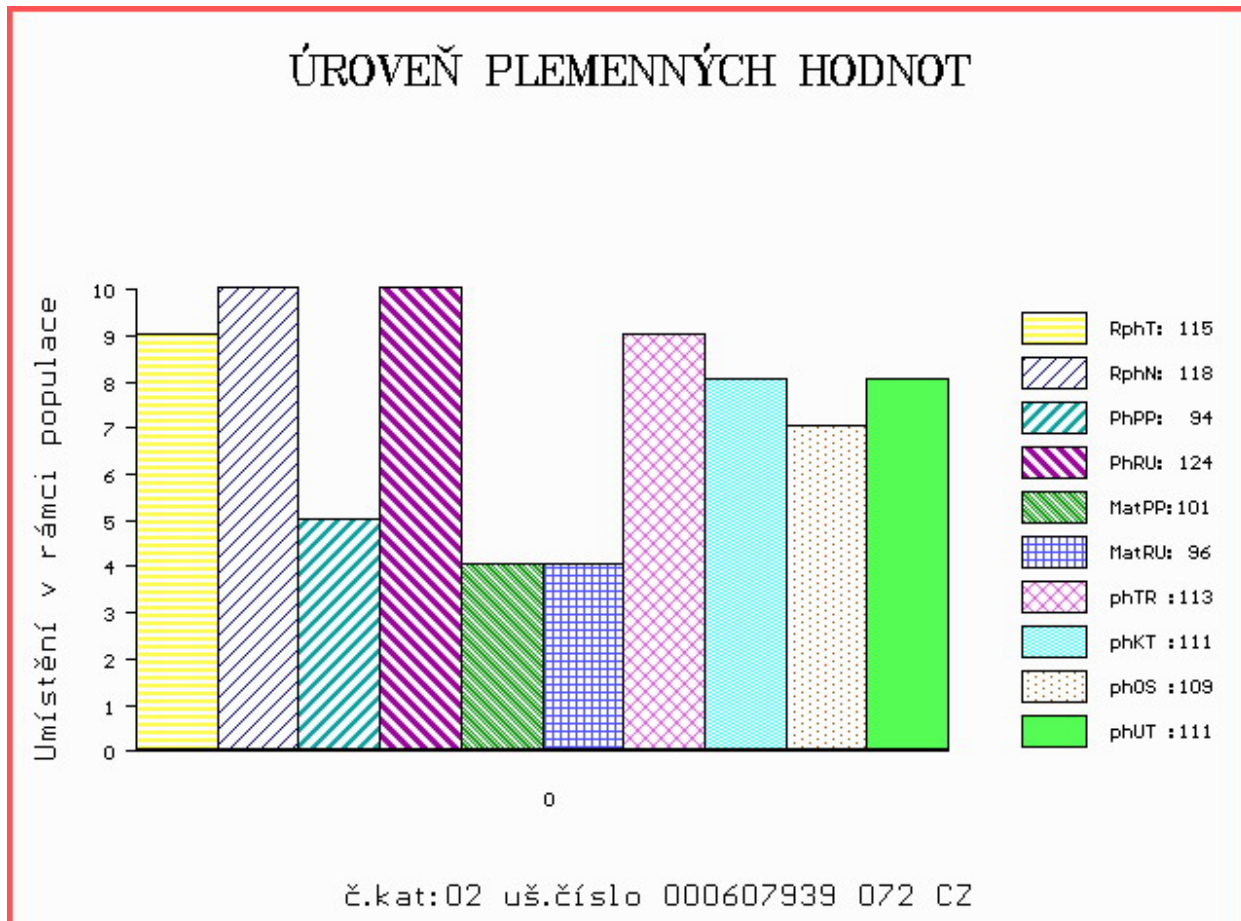
OOM ZSI 286 LAMHOJ SUPERY P 70514-00150  
 OM ZSI 458 SNEUMGÁRD BOYSTAR V 80164-00171  
 MOM 8016400126 DK SNEUMGÁRD THELMA 80164-00126

**Matka 166449 972 CZ SLAVOJ POLFIN P 339000166449972**  
 OMM ZSI 132 CHRISTLkindl P 251765109672  
 MM 99873 972 CZ P 339000099873972  
 MMM 34480 645 CZ P 339000034480645

Vlastní užitkovost: ve 120d: **196 kg** ve 210d: **350 kg** v 365d: **654 kg** / kříž: **140 cm**  
 Přírustek v testu : **2133 g / 115** přírustek od narození: **1677 g / 118** šourek **39 cm**  
 Věk při ZV **448** dní aktuálně k 22.05.14 hmotnost: **739 kg** výška v kříži: **146 cm**

PLEMENNÉ HODNOTY										LINEARNÍ HODNOCENÍ							
	pp	ru	pp	ru	TR	KT	OS	UT		Hmot	kříž	TR	KT	OS	UT	CE	
BÝK	PE	<b>94</b>	<b>124</b>	ME	<b>101</b>	<b>96</b>	<b>113</b>	<b>111</b>	<b>109</b>	<b>111</b>							
MATKA	PE	<b>95</b>	<b>111</b>	ME	<b>102</b>	<b>97</b>	<b>101</b>	<b>105</b>	<b>104</b>	<b>104</b>	<b>670</b>	<b>147</b>	<b>24</b>	<b>18</b>	<b>15</b>	<b>6</b>	<b>63</b>
Otec	PE	<b>91</b>	<b>131</b>	ME	<b>105</b>	<b>102</b>	<b>123</b>	<b>115</b>	<b>112</b>	<b>115</b>							

HODNOCEN: TR 10 / /10 KT / / OS / / UT Výsledek:



Číslo : **607940 072 CZ ZARJA POLFIN R** Číslo katalogu 3  
 Dat.nar. : 03.04.2013 Plemeno : S100 Masný simentál  
 Chovatel : Polfin eko s.r.o.Újezd u V.K.  
 Majitel : Polfin eko s.r.o.Újezd u V.K.

OOO 265 867 MIDDELHEDE IMPULS ET 83077-00011  
 OO ZSI 637 LANGO DELFA P 17701-00994  
 MOO 1770100529 DK BROGÁRD BETTY ET P 17701-00529

**OTEC ZSI 901 UGRUS Z LEŽNICE P 340000546162041**  
 OMO 265 928 QUAX P 13.008 57171  
 MO 1302603485 DE PORITA P 13.026 03485  
 MMO 1300204793 DE P 13.002 04793

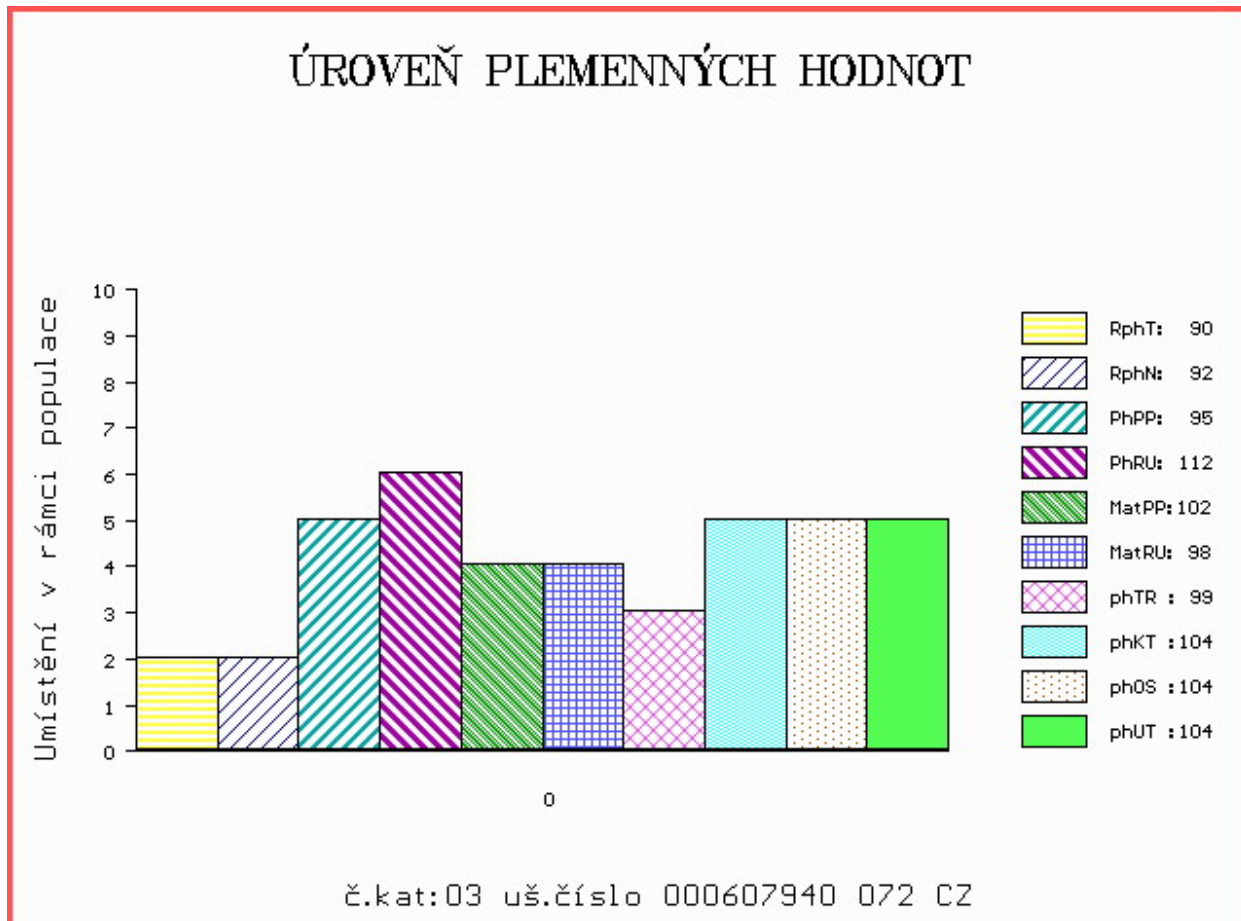
OOM 265 180 VINGEGAARD JERICHO P 41524-00558  
 OM ZSI 215 VINGEGAARD SIRIUS PP 41524-00909  
 MOM 4152400622 DK VINGEGAARD MADONNA 41524-00622

**MATKA 144065 972 CZ P 339000144065972**  
 OMM SIP 007 IGOR 21876-0114  
 MM 6943 932 CZ R 164000006943932  
 MMM 9840 617 CZ P 164617009840

Vlastní užitkovost: ve 120d: **189 kg** ve 210d: **317 kg** v 365d: **563 kg** / kříž: **138 cm**  
 Přírustek v testu : **1425 g / 90** přírustek od narození: **1372 g / 92** šourek **38 cm**  
 Věk při ZV **447** dní aktuálně k 22.05.14 hmotnost: **613 kg** výška v kříži: **141 cm**

PLEMENNÉ HODNOTY										LINEARNÍ HODNOCENÍ						
	pp	ru	pp	ru	TR	KT	OS	UT		Hmot	kříž	TR	KT	OS	UT	CE
BÝK	PE	95	112	ME	102	98	99	104	104	104						
MATKA	PE	96	103	ME	102	97	87	98	101	98	650	141	17	17	15	54
OTEC	PE	91	131	ME	105	102	123	115	112	115						

HODNOCEN: TR 7 / / 9 KT / / OS / / UT Výsledek:



Číslo : **607941 072 CZ ZITAN POLFIN P** Číslo katalogu 4  
 Dat.nar. : 04.04.2013 Plemeno : S100 Masný simentál  
 Chovatel : Polfin eko s.r.o.Újezd u V.K.  
 Majitel : Polfin eko s.r.o.Újezd u V.K.

OOO 265 867 MIDDELHEDE IMPULS ET 83077-00011  
 OO ZSI 637 LANGO DELFA P 17701-00994  
 MOO 1770100529 DK BROGÁRD BETTY ET P 17701-00529

**OTEC ZSI 901 UGRUS Z LEŽNICE P 340000546162041**

OMO 265 928 QUAX P 13.008 57171  
 MO 1302603485 DE PORITA P 13.026 03485  
 MMO 1300204793 DE P 13.002 04793

OOM 265 180 VINGEGAARD JERICHO P 41524-00558  
 OM ZSI 215 VINGEGAARD SIRIUS PP 41524-00909  
 MOM 4152400622 DK VINGEGAARD MADONNA 41524-00622

**MATKA 144072 972 CZ P 339000144072972**

OMM SIP 007 IGOR 21876-0114  
 MM 15355 932 CZ R 164000015355932  
 MMM 4052 617 CZ TOFTLUND JUDI 69418-0071

Vlastní užitkovost: ve 120d: **187 kg** ve 210d: **323 kg** v 365d: **602 kg** / kříž: **137 cm**  
 Přírustek v testu : **1741 g / 98** přírustek od narození: **1511 g / 100** šourek **39 cm**  
 Věk při ZV **446** dní aktuálně k 22.05.14 hmotnost: **669 kg** výška v kříži: **140 cm**

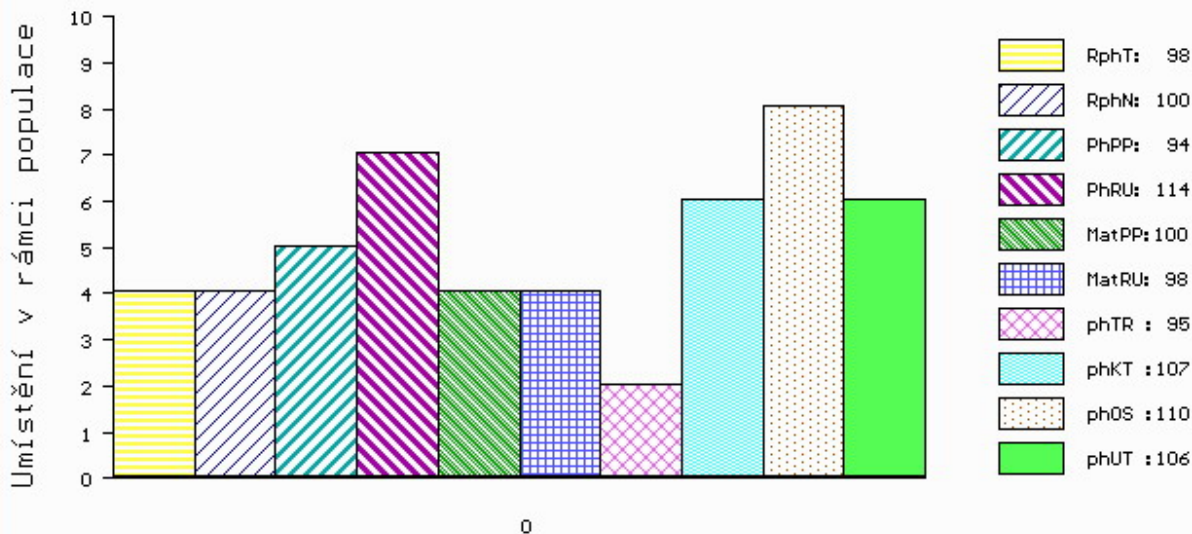
**PLEMENNÉ HODNOTY**

**LINEARNÍ HODNOCENÍ**

	pp	ru	ME	pp	ru	TR	KT	OS	UT	Hmot	kříž	TR	KT	OS	UT	CE	
BÝK	PE	94	114	ME	100	98	95	107	110	106							
MATKA	PE	93	104	ME	100	98	80	96	102	96	670	141	21	18	17	6	62
OTEC	PE	91	131	ME	105	102	123	115	112	115							

HODNOCEN: TR 7 / /10 KT / / OS / / UT Výsledek:

**ÚROVEŇ PLEMENNÝCH HODNOT**



č.kat:04 uš.číslo 000607941 072 CZ



Číslo : **556314 042 CZ ZUBR Z PODLESÍ R** Číslo katalogu 5  
 Dat.nar. : 05.04.2013 Plemeno : S100 Masný simentál  
 Chovatel : ZD Podlesí Ročov  
 Majitel : ZD Podlesí Ročov

OOO 269 783 STERLING FLINT M042435  
 OO 269 782 OMORGA PRINCE R M060676  
 MOO 95120 214 CZ CLEENAGH DAFFODIL F037708

**OTEC ZSI 494 VINGEGAARD CICERO ET P 41524-01190**  
 OMO 265 867 MIDDELHEDE IMPULS ET 83077-00011  
 MO 4152400902 DK VINGEGAARD SOPHIA ET P 41524-00902  
 MMO 4152400383 DK VINGEGAARD HOLLIS ET P 41524-00383

OOM 267 839 SULTAN P 13.015 55810  
 OM ZSI 339 SUMMAT P 13.023 40203  
 MOM 1300204852 DE 13.002 04852

**MATKA 136660 942 CZ R 061000136660942**  
 OMM ZSI 070 GORM PP 87072-0031  
 MM 109608 407 CZ P 061000109608407  
 MMM 21526 507 CZ VINGEGAARD IRIS ET P 41524-00478

Vlastní užitkovost: ve 120d: **231 kg** ve 210d: **372 kg** v 365d: **641 kg** / kříž: **138 cm**  
 Přírustek v testu : **2041 g / 115** přírustek od narození: **1602 g / 117** šourek **39 cm**  
 Věk při ZV **445** dní aktuálně k 22.05.14 hmotnost: **702 kg** výška v kříži: **142 cm**

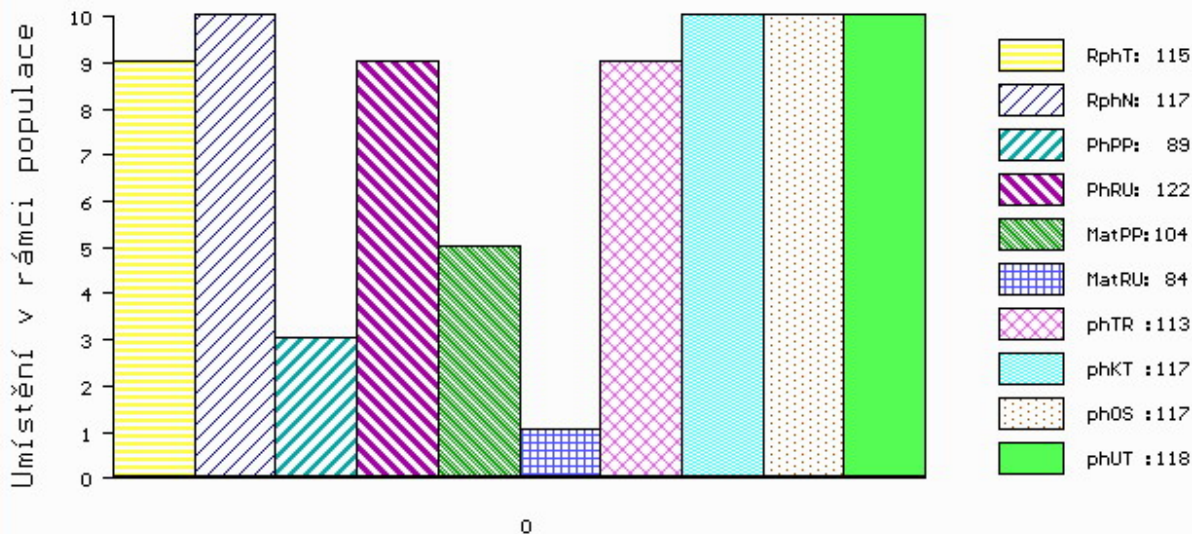
**PLEMENNÉ HODNOTY**

**LINEARNÍ HODNOCENÍ**

	pp	ru	pp	ru	TR	KT	OS	UT	Hmot	kříž	TR	KT	OS	UT	CE		
BÝK	PE	89	122	ME	104	84	113	117	117	118							
MATKA	PE	93	115	ME	106	104	106	111	112	111	712	150	26	21	18	7	72
OTEC	PE	80	116	ME	105	70	102	108	112	110							

HODNOCEN: TR 8 / /10 KT / / OS / / UT Výsledek:

**ÚROVEŇ PLEMENNÝCH HODNOT**



č.kat:05 uš.číslo 000556314 042 CZ

Číslo : **556316 042 CZ ZUMBA Z PODLESÍ V** Číslo katalogu 6  
 Dat.nar. : 10.04.2013 Plemeno : S100 Masný simentál  
 Chovatel : ZD Podlesí Ročov  
 Majitel : ZD Podlesí Ročov

OOO 267 857 DOVEFIELDS GALLANT M045537  
 OO 268 237 ROSAS PROBAT 79150-00139  
 MOO 7915000122 DK LERCHELEIN 79150-00122

**OTEC ZSI 284 HOLM ULRICK P 36545-00514**  
 OMO 269 600 VINGEGAARD MOSES ET P 41524-00625  
 MO 3654500359 DK HOLM ROSA 36545-00359  
 MMO 7821200033 DK SOLGARDENS ISABELLA 78212-00033

OOM 265 181 MARYWOOD NEW CENTURY P P361342  
 OM ZSI 155 OSTERVANG RINGO ET P 86152-00152  
 MOM 8735300012 DK OSTERKAER KIRSTEN 87353-00012

**MATKA 102795 942 CZ R 061000102795942**  
 OMM 295 054 VINGEGAARD DON JUAN 41524-00260  
 MM 547 617 CZ VINGEGAARD INGFAER ET R 41524-00502  
 MMM 4152400258 DK VINGEGAARD DAFNE ET P 41524-00258

Vlastní užitkovost: ve 120d: **207 kg** ve 210d: **324 kg** v 365d: **542 kg** / kříž: **133 cm**  
 Přírustek v testu : **1816 g / 103** přírustek od narození: **1386 g / 99** šourek **37 cm**  
 Věk při ZV **440** dní aktuálně k 22.05.14 hmotnost: **606 kg** výška v kříži: **135 cm**

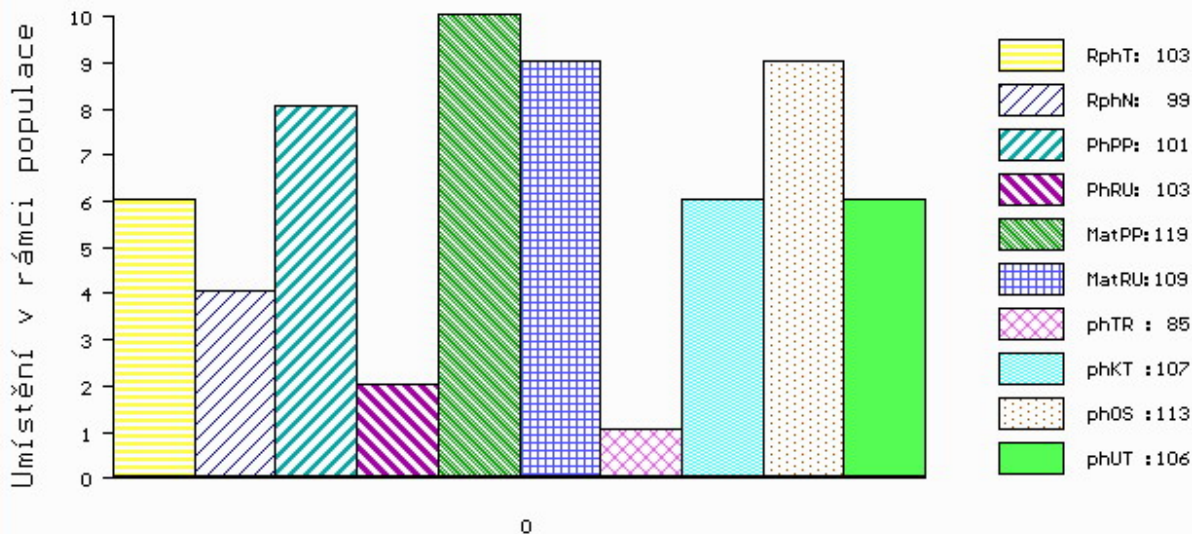
**PLEMENNÉ HODNOTY**

**LINEARNÍ HODNOCENÍ**

	pp	ru	pp	ru	TR	KT	OS	UT	Hmot	kříž	TR	KT	OS	UT	CE		
BÝK	PE	<b>101</b>	<b>103</b>	ME	<b>119</b>	<b>109</b>	<b>85</b>	<b>107</b>	<b>113</b>	<b>106</b>							
MATKA	PE	<b>112</b>	<b>104</b>	ME	<b>111</b>	<b>109</b>	<b>101</b>	<b>114</b>	<b>118</b>	<b>116</b>	<b>674</b>	<b>141</b>	<b>24</b>	<b>23</b>	<b>21</b>	<b>8</b>	<b>76</b>
OTEC	PE	<b>90</b>	<b>111</b>	ME	<b>128</b>	<b>108</b>	<b>97</b>	<b>111</b>	<b>112</b>	<b>108</b>							

HODNOCEN: TR 5 / / 8 KT / / OS / / UT Výsledek:

**ÚROVEŇ PLEMENNÝCH HODNOT**



č.kat:06 uš.číslo 000556316 042 CZ

Číslo : **728966 021 CZ ZUNIKUM KH P** Číslo katalogu 7  
 Dat.nar. : 13.04.2013 Plemeno : S100 Masný simentál  
 Chovatel : ZD Krásná Hora n.Vlt., a.s.  
 Majitel : ZD Krásná Hora n.Vlt., a.s.

OOO 265 867 MIDDELHEDE IMPULS ET 83077-00011  
 OO ZSI 491 LANGO BRYNJE V 17701-00892  
 MOO 1770100746 DK LANGO ULINE P 17701-00746

**OTEC ZSI 937 UNIKUM Z PĚČINA P 268000749674031**

OMO ZSI 070 GORM PP 87072-0031  
 MO 124783 207 CZ KOALA VODŇANSKÁ P 145207124783  
 MMO 23513 267 CZ TRIPLE J MISS 26D P G323333

OOM ZSI 829 LANGO AUGUST/ATOS PP 17701-00844  
 OM ZSI 568 LYKKE DIXIE PP 41344-00399  
 MOM 4134400195 DK LYKKE PHILADELPHIA P 41344-00195

**MATKA 277076 921 CZ TRACY KH ET P 437000277076921**

OMM ZSI 380 VINGEGAARD ANTONIUS P 41524-01078  
 MM 129931 942 CZ RADKA Z PODLESÍ P 061000129931942  
 MMM 111666 942 CZ OSTRÁ Z PODLESÍ R 061000111666942

Vlastní užitkovost: ve 120d: **229 kg** ve 210d: **352 kg** v 365d: **600 kg** / kříž: **137 cm**  
 Přírustek v testu : **1841 g / 107** přírustek od narození: **1490 g / 107** šourek **37 cm**  
 Věk při ZV **437** dní aktuálně k 22.05.14 hmotnost: **640 kg** výška v kříži: **139 cm**

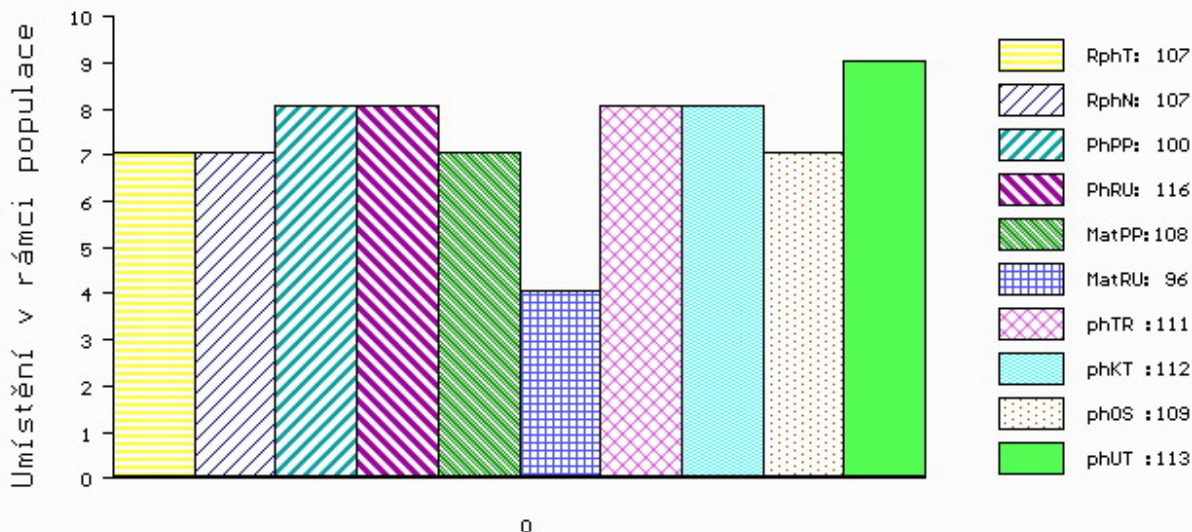
**PLEMENNÉ HODNOTY**

**LINEARNÍ HODNOCENÍ**

	pp	ru	pp	ru	TR	KT	OS	UT	Hmot	kříž	TR	KT	OS	UT	CE
BÝK PE	100	116	ME	108	96	111	112	109	113						
MATKA PE	90	113	ME	120	102	107	104	102	106	666 /	150	25	20	18	7 70
OTEC PE	94	116	ME	101	95	115	117	116	119						

HODNOCEN: TR 7 / /10 KT / / OS / / UT Výsledek:

**ÚROVEŇ PLEMENNÝCH HODNOT**



č.kat:07 uš.číslo 000728966 021 CZ

Číslo : **760231 032 CZ ZULU ŠUMAVSKÝ P** Číslo katalogu 8  
 Dat.nar. : 14.04.2013 Plemeno : S100 Masný simentál  
 Chovatel : Statek Kašperské Hory s.r.o.  
 Majitel : Statek K.Hory sro.+ OPB Cunkov sro.

OOO ZSI 279 LANGO UNESCO P 17701-00760  
 OO ZSI 829 LANGO AUGUST/ATOS PP 17701-00844  
 MOO 1770100654 DK LANGO SONJA P 17701-00654

**OTEC ZSI 571 JAEGERGÁRD DARLING P 63747-00578**  
 OMO 267 857 DOVEFIELDS GALLANT M045537  
 MO 6374700531 DK JAEGERGÁRD AMISTAR P 63747-00531  
 MMO 6374700440 DK JAEGERGÁRD OASE P 63747-00440

OOM ZSI 059 UBBERUDGARD ISAK 83552-0063  
 OM ZSI 078 GEROJ 164617006524  
 MOM 1744 617 CZ BAROLLE 459 140 744

**MATKA 129161 304 CZ LUCIE ŠUMAVSKÁ P 158304129161**  
 OMM ZSI 005 BCM POL FORCE 6C PG294469  
 MM 6310 617 CZ FANNY ŠUMAVSKÁ P 158617006310  
 MMM 6315 617 CZ TRIPLE J MISS 23D G332164

Vlastní užitkovost: ve 120d: **205 kg** ve 210d: **357 kg** v 365d: **588 kg** / kříž: **139 cm**  
 Přírustek v testu : **1900 g / 112** přírustek od narození: **1558 g / 114** šourek **39 cm**  
 Věk při ZV **436** dní aktuálně k 22.05.14 hmotnost: **671 kg** výška v kříži: **139 cm**

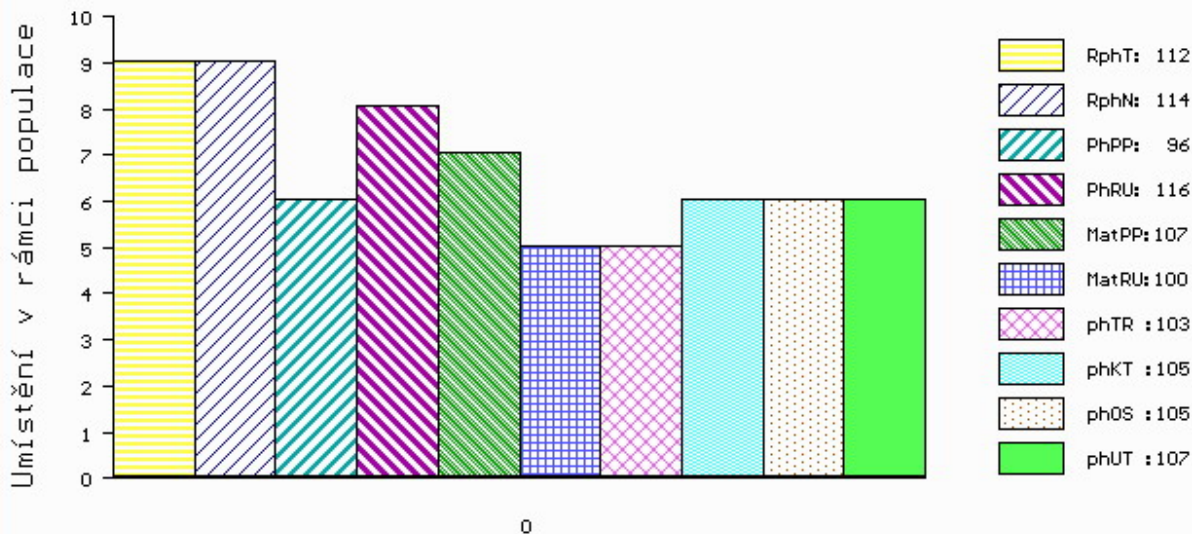
**PLEMENNÉ HODNOTY**

**LINEARNÍ HODNOCENÍ**

	pp	ru	pp	ru	TR	KT	OS	UT	Hmot	kříž	TR	KT	OS	UT	CE		
BÝK	PE	<b>96</b>	<b>116</b>	ME	<b>107</b>	<b>100</b>	<b>103</b>	<b>105</b>	<b>105</b>	<b>107</b>							
MATKA	PE	<b>105</b>	<b>103</b>	ME	<b>110</b>	<b>112</b>	<b>100</b>	<b>97</b>	<b>98</b>	<b>100</b>	<b>658</b>	<b>141</b>	<b>18</b>	<b>21</b>	<b>18</b>	<b>6</b>	<b>63</b>
OTEC	PE	<b>82</b>	<b>129</b>	ME	<b>107</b>	<b>89</b>	<b>114</b>	<b>107</b>	<b>105</b>	<b>110</b>							

HODNOCEN: TR 7 / / 9 KT / / OS / / UT Výsledek:

**ÚROVEŇ PLEMENNÝCH HODNOT**



č.kat:08 uš.číslo 000760231 032 CZ

Číslo : **556318 042 CZ ZOBAN Z PODLESÍ P** Číslo katalogu 9  
 Dat.nar. : 15.04.2013 Plemeno : S100 Masný simentál  
 Chovatel : ZD Podlesí Ročov  
 Majitel : ZD Podlesí Ročov

OOO 269 783 STERLING FLINT M042435  
 OO 269 782 OMORGA PRINCE R M060676  
 MOO 95120 214 CZ CLEENAGH DAFFODIL F037708

**OTEC ZSI 494 VINGEGAARD CICERO ET P 41524-01190**  
 OMO 265 867 MIDDELHEDE IMPULS ET 83077-00011  
 MO 4152400902 DK VINGEGAARD SOPHIA ET P 41524-00902  
 MMO 4152400383 DK VINGEGAARD HOLLIS ET P 41524-00383

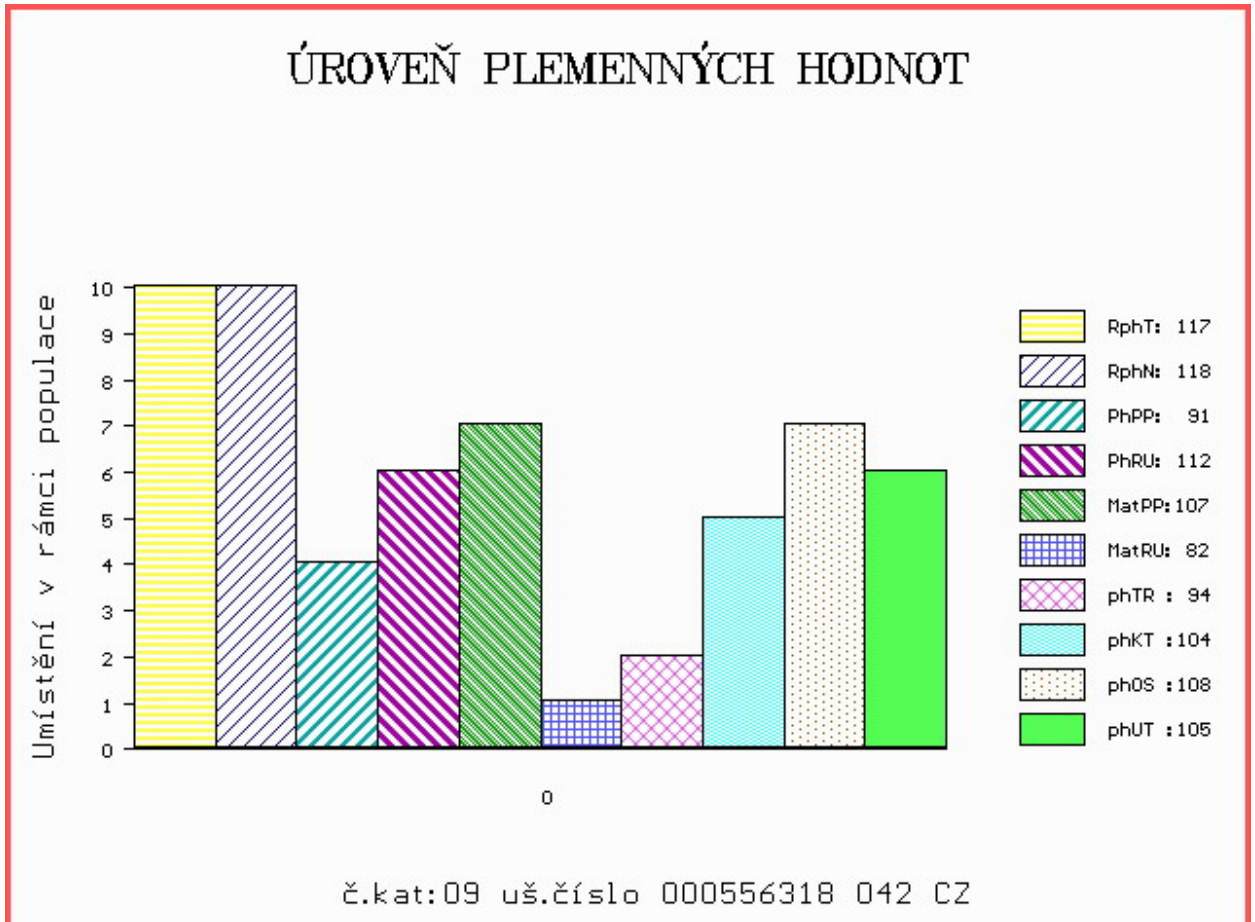
OOM 268 240 SERUP REGENT P 41318-00491  
 OM ZSI 287 SKOVLY UN POCO P 83204-00131  
 MOM 8320400105 DK SKOVLY RUBIN P 83204-00105

**MATKA 111639 942 CZ P 061000111639942**  
 OMM ZSI 070 GORM PP 87072-0031  
 MM 110752 207 CZ POL SIM CHLOUBA P 145207110752  
 MMM 5102 617 CZ R 145617005102

Vlastní užitkovost: ve 120d: **212 kg** ve 210d: **332 kg** v 365d: **567 kg** / kříž: **134 cm**  
 Přírustek v testu : **2116 g / 117** přírustek od narození: **1483 g / 118** šourek **37 cm**  
 Věk při ZV **435** dní aktuálně k 22.05.14 hmotnost: **640 kg** výška v kříži: **137 cm**

PLEMENNÉ HODNOTY										LINEARNÍ HODNOCENÍ							
	pp	ru	pp	ru	TR	KT	OS	UT		Hmot	kříž	TR	KT	OS	UT	CE	
BÝK	PE	91	112	ME	107	82	94	104	108	105							
MATKA	PE	99	113	ME	113	97	110	115	114	116	634	148	23	19	15	6	63
OTEC	PE	80	116	ME	105	70	102	108	112	110							

HODNOCEN: TR 6 / / 9 KT / / OS / / UT Výsledek:



Číslo : **760238 032 CZ ZEK ŠUMAVSKÝ V** Číslo katalogu 10  
 Dat.nar. : 16.04.2013 Plemeno : S100 Masný simentál  
 Chovatel : Statek Kašperské Hory s.r.o.  
 Majitel : Statek K.Hory sro.+ OPB Cunkov sro.

OOO ZSI 279 LANGO UNESCO P 17701-00760  
 OO ZSI 829 LANGO AUGUST/ATOS PP 17701-00844  
 MOO 1770100654 DK LANGO SONJA P 17701-00654

**OTEC ZSI 571 JAEGERGÁRD DARLING P 63747-00578**  
 OMO 267 857 DOVEFIELDS GALLANT M045537  
 MO 6374700531 DK JAEGERGÁRD AMISTAR P 63747-00531  
 MMO 6374700440 DK JAEGERGÁRD OASE P 63747-00440

OOM ZSI 005 BCM POL FORCE 6C PG294469  
 OM ZSI 088 GREY 158617007240  
 MOM 6315 617 CZ TRIPLE J MISS 23D G332164

**MATKA 120711 304 CZ R 158000120711304**  
 OMM 265 690 SEY POLLED 32Z PG236214  
 MM 51313 446 CZ LILY 2C G294005  
 MMM 107 275 CZ

Vlastní užitkovost: ve 120d: **201 kg** ve 210d: **354 kg** v 365d: **611 kg** / kříž: **140 cm**  
 Přírustek v testu : **2041 g / 113** přírustek od narození: **1576 g / 116** šourek **41 cm**  
 Věk při ZV **434** dní aktuálně k 22.05.14 hmotnost: **675 kg** výška v kříži: **143 cm**

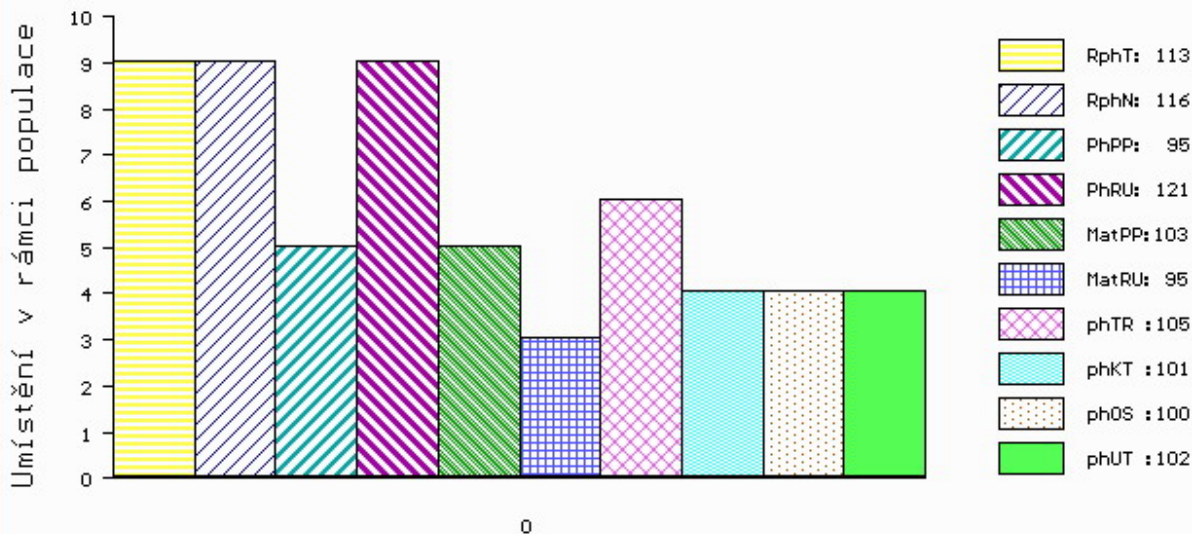
**PLEMENNÉ HODNOTY**

**LINEARNÍ HODNOCENÍ**

	pp	ru	ME	pp	ru	TR	KT	OS	UT	Hmot	kříž	TR	KT	OS	UT	CE	
BÝK	PE	95	121	ME	103	95	105	101	100	102							
MATKA	PE	98	118	ME	103	103	93	91	91	90	630	140	19	19	17	6	61
OTEC	PE	82	129	ME	107	89	114	107	105	110							

HODNOCEN: TR 9 / /10 KT / / OS / / UT Výsledek:

**ÚROVEŇ PLEMENNÝCH HODNOT**



č.kat:10 uš.číslo 000760238 032 CZ

Číslo : 837758 031 CZ ZOENESS Z CUNKOVA PP Číslo katalogu 11  
 Dat.nar. : 17.04.2013 Plemeno : S100 Masný simentál  
 Chovatel : Farma Kozák, s.r.o.  
 Majitel : Farma Kozák, s.r.o.

OOO 290 098 GS MAX 227 007 562  
 OO ZSI 400 HEDETOFT UNITED P 80185-00096  
 MOO 8018500057 DK HEDETOFT PATRICIA P 80185-00057

**OTEC ZSI 816 HOENESS PP 12.601 05246**  
 OMO ZSI 036 HILLMANN P 76.000 28589  
 MO 1260065958 DE ALMA P 12.600 65958  
 MMO 1260027978 DE ALMUT P 12.600 27978

OOM 268 237 ROSAS PROBAT 79150-00139  
 OM ZSI 284 HOLM ULRICK P 36545-00514  
 MOM 3654500359 DK HOLM ROSA 36545-00359

**MATKA 437077 931 CZ ULLA Z OSTRÉHO 430000437077931**  
 OMM ZSI 280 VINGEGAARD URUGUAY P 41524-01028  
 MM 250684 931 CZ OFELIE Z OSTRÉHO R 253000250684931  
 MMM 126963 208 CZ P 253000126963208

Vlastní užitkovost: ve 120d: 224 kg ve 210d: 331 kg v 365d: 596 kg / kříž: 139 cm  
 Přírustek v testu : 1858 g / 102 přírustek od narození: 1518 g / 100 šourek 39 cm  
 Věk při ZV 433 dní aktuálně k 22.05.14 hmotnost: 660 kg výška v kříži: 141 cm

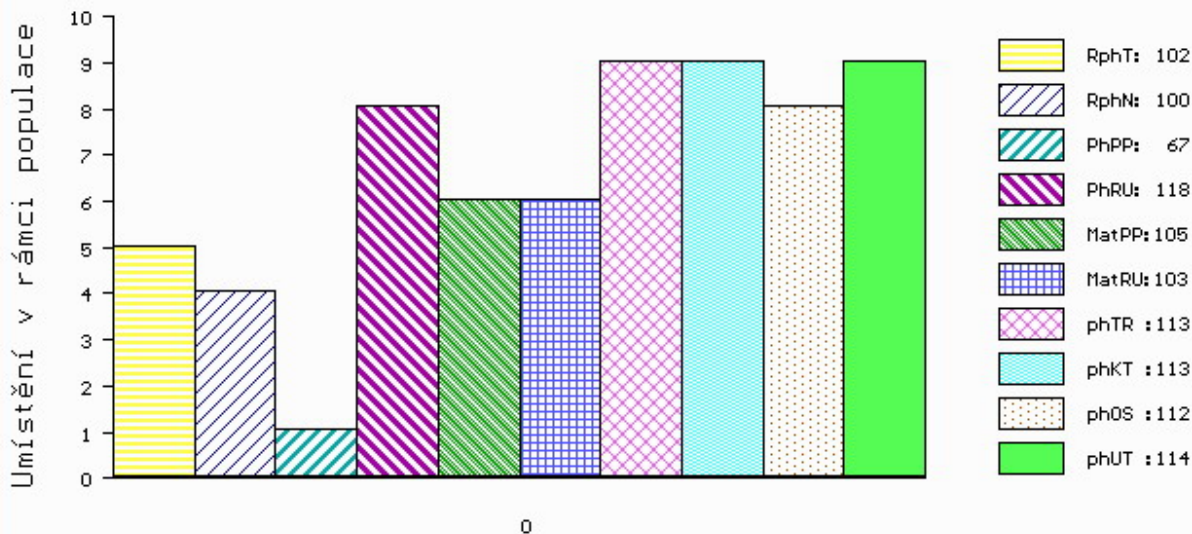
**PLEMENNÉ HODNOTY**

**LINEARNÍ HODNOCENÍ**

	pp	ru	pp	ru	TR	KT	OS	UT	Hmot	kříž	TR	KT	OS	UT	CE
BÝK PE	67	118	ME	105	103	113	113	112	114						
MATKA PE	82	108	ME	94	118	103	110	110	109	608	143	21	19	16	62
OTEC PE	72	127	ME	113	88	106	119	121	121						

HODNOCEN: TR 8 / /10 KT / / OS / / UT Výsledek:

**ÚROVEŇ PLEMENNÝCH HODNOT**



č.kat:11 uš.číslo 000837758 031 CZ

Číslo : **814295 031 CZ ZORAN VOLARSKÝ P** Číslo katalogu 12  
 Dat.nar. : 24.04.2013 Plemeno : S100 Masný simentál  
 Chovatel : Káňa Petr, Mlynářovice  
 Majitel : Káňa Petr, Mlynářovice

OOO 290 098 GS MAX 227 007 562  
 OO ZSI 400 HEDETOFT UNITED P 80185-00096  
 MOO 8018500057 DK HEDETOFT PATRICIA P 80185-00057

**OTEC ZSI 816 HOENESS PP 12.601 05246**  
 OMO ZSI 036 HILLMANN P 76.000 28589  
 MO 1260065958 DE ALMA P 12.600 65958  
 MMO 1260027978 DE ALMUT P 12.600 27978

OOM ZSI 344 OSTERVANG VEST PP 86152-00201  
 OM ZSI 446 VESTERMOLLE BO WEST P 25679-01666  
 MOM 8450900169 DK JERSHAVES TRACEY 84509-00169

**MATKA 261172 932 CZ P 158000261172932**  
 OMM SIP 341 KEPLER Z PODLESÍ P ET 061487110061  
 MM 116840 932 CZ R 158000116840932  
 MMM 129198 304 CZ R 158000129198304

Vlastní užitkovost: ve 120d: **278 kg** ve 210d: **447 kg** v 365d: **656 kg** / kříž: **141 cm**  
 Přírustek v testu : **1766 g / 108** přírustek od narození: **1677 g / 109** šourek **40 cm**  
 Věk při ZV **426** dní aktuálně k 22.05.14 hmotnost: **704 kg** výška v kříži: **143 cm**

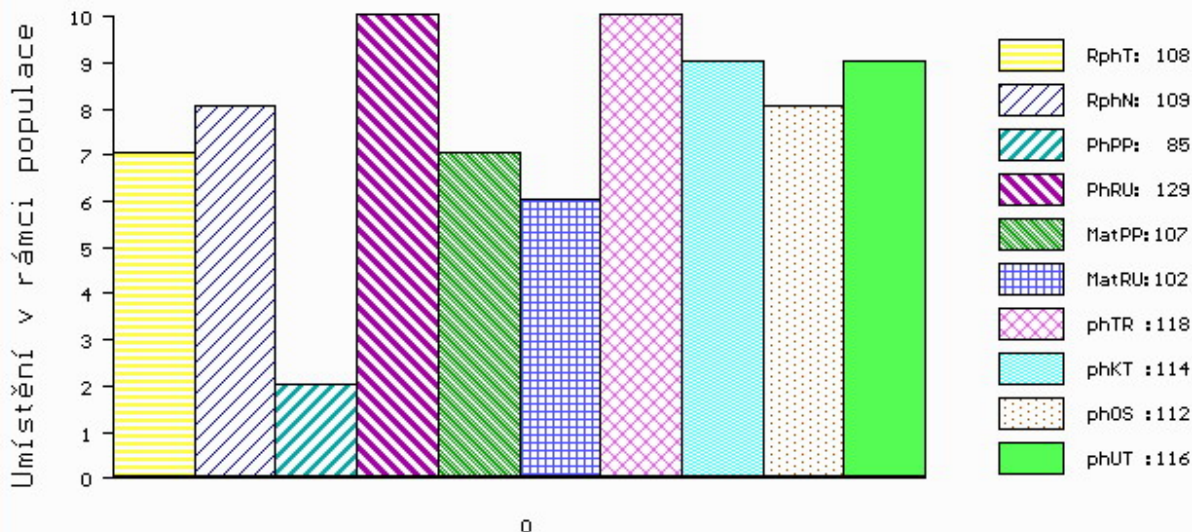
**PLEMENNÉ HODNOTY**

**LINEARNÍ HODNOCENÍ**

	pp	ru	pp	ru	TR	KT	OS	UT	Hmot	kříž	TR	KT	OS	UT	CE		
BÝK	PE	<b>85</b>	<b>129</b>	ME	<b>107</b>	<b>102</b>	<b>118</b>	<b>114</b>	<b>112</b>	<b>116</b>							
MATKA	PE	<b>93</b>	<b>119</b>	ME	<b>105</b>	<b>119</b>	<b>109</b>	<b>103</b>	<b>101</b>	<b>104</b>	<b>824</b>	<b>147</b>	<b>26</b>	<b>21</b>	<b>19</b>	<b>7</b>	<b>73</b>
OTEC	PE	<b>72</b>	<b>127</b>	ME	<b>113</b>	<b>88</b>	<b>106</b>	<b>119</b>	<b>121</b>	<b>121</b>							

HODNOCEN: TR 9 / /10 KT / / OS / / UT Výsledek:

**ÚROVEŇ PLEMENNÝCH HODNOT**



č.kat:12 uš.číslo 000814295 031 CZ



Číslo : **607944 072 CZ ZEMBA POLFIN P** Číslo katalogu 13  
 Dat.nar. : 28.04.2013 Plemeno : S100 Masný simentál  
 Chovatel : Polfin eko s.r.o.Újezd u V.K.  
 Majitel : Polfin eko s.r.o.Újezd u V.K.

OOO 269 783 STERLING FLINT M042435  
 OO 269 782 OMORGA PRINCE R M060676  
 MOO 95120 214 CZ CLEENAGH DAFFODIL F037708

**OTEC ZSI 484 JAEGERGÁRD BISON P 63747-00551**  
 OMO 265 181 MARYWOOD NEW CENTURY P P361342  
 MO 6374700490 DK JAEGERGÁRD TROPICANA P 63747-00490  
 MMO 6374700358 DK JAEGERGÁRD ISETTE RT 63747-00358

OOM 267 857 DOVEFIELDS GALLANT M045537  
 OM ZSI 281 LYKKE ULF P 41344-00303  
 MOM 4134400201 DK LYKKE PRETTY POLLY ET P 41344-00201

**MATKA 148801 972 CZ P 339000148801972**  
 OMM ZSI 215 VINGEGAARD SIRIUS PP 41524-00909  
 MM 99861 972 CZ P 339000099861972  
 MMM 8201 972 CZ P 339000008201972

Vlastní užitkovost: ve 120d: **189 kg** ve 210d: **351 kg** v 365d: **640 kg** / kříž: **138 cm**  
 Přírustek v testu : **1958 g / 117** přírustek od narození: **1640 g / 118** šourek **36 cm**  
 Věk při ZV **422** dní aktuálně k 22.05.14 hmotnost: **681 kg** výška v kříži: **139 cm**

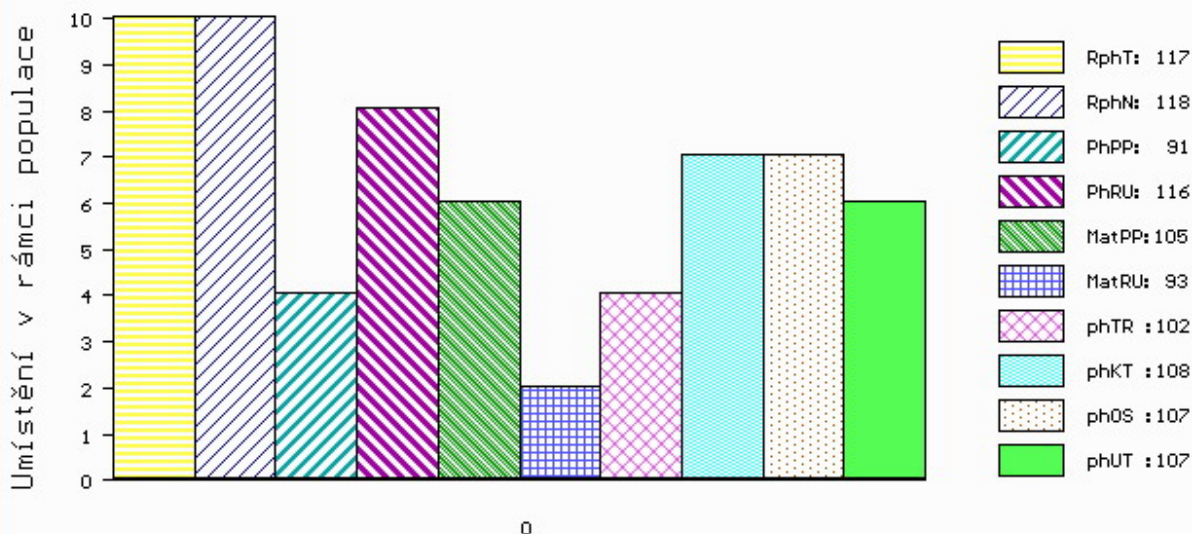
**PLEMENNÉ HODNOTY**

**LINEARNÍ HODNOCENÍ**

	pp	ru	pp	ru	TR	KT	OS	UT	Hmot	kříž	TR	KT	OS	UT	CE
BÝK PE	91	116	ME	105	93	102	108	107	107						
MATKA PE	94	107	ME	114	100	99	95	94	94	700	148	25	20	18	7
OTEC PE	87	122	ME	99	91	107	120	120	119						

HODNOCEN: TR 7 / /10 KT / / OS / / UT Výsledek:

**ÚROVEŇ PLEMENNÝCH HODNOT**



č.kat:13 uš.číslo 000607944 072 CZ

Číslo : **607945 072 CZ ZONIGA POLFIN P** Číslo katalogu 14  
 Dat.nar. : 28.04.2013 Plemeno : S100 Masný simentál  
 Chovatel : Polfin eko s.r.o.Újezd u V.K.  
 Majitel : Polfin eko s.r.o.Újezd u V.K.

OOO 269 783 STERLING FLINT M042435  
 OO 269 782 OMORGA PRINCE R M060676  
 MOO 95120 214 CZ CLEENAGH DAFFODIL F037708

**OTEC ZSI 484 JAEGERGÁRD BISON P 63747-00551**  
 OMO 265 181 MARYWOOD NEW CENTURY P P361342  
 MO 6374700490 DK JAEGERGÁRD TROPICANA P 63747-00490  
 MMO 6374700358 DK JAEGERGÁRD ISETTE RT 63747-00358

OOM 267 857 DOVEFIELDS GALLANT M045537  
 OM ZSI 281 LYKKE ULF P 41344-00303  
 MOM 4134400201 DK LYKKE PRETTY POLLY ET P 41344-00201

**MATKA 166428 972 CZ SUZUKI POLFIN P 339000166428972**  
 OMM SIP 026 BCM PREMIUM 26E G367105  
 MM 31355 645 CZ CHOLEES P 134645031355  
 MMM 5583 617 CZ MISS SDX BI 22D 328725

Vlastní užitkovost: ve 120d: **204 kg** ve 210d: **346 kg** v 365d: **636 kg** / kříž: **136 cm**  
 Přírustek v testu : **2016 g / 120** přírustek od narození: **1650 g / 122** šourek **36 cm**  
 Věk při ZV **422** dní aktuálně k 22.05.14 hmotnost: **685 kg** výška v kříži: **138 cm**

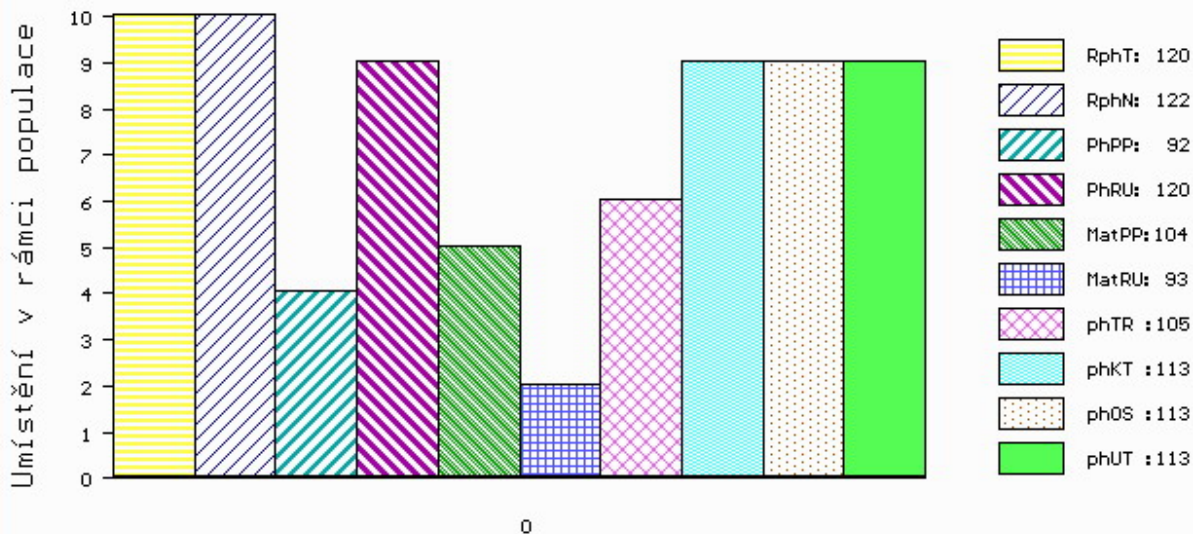
**PLEMENNÉ HODNOTY**

**LINEARNÍ HODNOCENÍ**

	pp	ru	pp	ru	TR	KT	OS	UT	Hmot	kříž	TR	KT	OS	UT	CE
BÝK PE	92	120	ME	104	93	105	113	113	113						
MATKA PE	97	109	ME	110	101	102	96	94	95	710	142	22	18	15	6
OTEC PE	87	122	ME	99	91	107	120	120	119						

HODNOCEN: TR 7 / /10 KT / / OS / / UT Výsledek:

**ÚROVEŇ PLEMENNÝCH HODNOT**



č.kat:14 uš.číslo 000607945 072 CZ

Číslo : **808221 031 CZ ZENKE ZE ZÁBRDÍ P** Číslo katalogu 15  
 Dat.nar. : 28.04.2013 Plemeno : S100 Masný simentál  
 Chovatel : Vachtfeitl Josef, Zábrdí  
 Majitel : Vachtfeitl Josef, Zábrdí

OOO ZSI 287 SKOVLY UN POCO P 83204-00131  
 OO ZSI 584 ROCCO Z PODLESÍ P 061000522755042  
 MOO 102813 942 CZ NANCY Z PODLESÍ P 061000102813942

**OTEC ZSI 857 TICCO Z CUNKOVA P 430000743885031**

OMO ZSI 390 LYKKE ATLANTIS P 41344-00347  
 MO 339406 931 CZ R 253000339406931  
 MMO 120692 304 CZ R 158304120692

OOM ZSI 283 LYKKE SIRIUS P 41344-00241  
 OM ZSI 280 VINGEGAARD URUGUAY P 41524-01028  
 MOM 4152400886 DK VINGEGAARD RENATA P 41524-00886

**MATKA 303961 931 CZ P 413000303961931**

OMM ZSI 157 VINGEGAARD JAMAICA ET P 41524-0522  
 MM 198116 931 CZ NAPOLENA Z OSTRÉHO P 253000198116931  
 MMM 460 931 CZ KLÁRA Z OSTRÉHO ET R 253000000460931

Vlastní užitkovost: ve 120d: **262 kg** ve 210d: **419 kg** v 365d: **665 kg** / kříž: **142 cm**  
 Přírustek v testu : **2008 g / 113** přírustek od narození: **1753 g / 117** šourek **39 cm**  
 Věk při ZV **422** dní aktuálně k 22.05.14 hmotnost: **724 kg** výška v kříži: **143 cm**

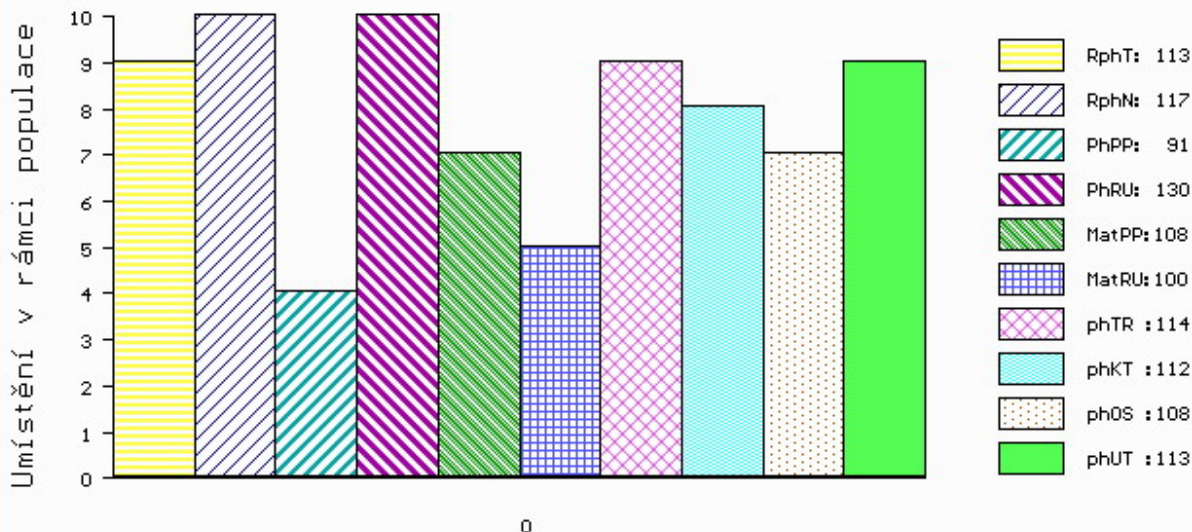
**PLEMENNÉ HODNOTY**

**LINEARNÍ HODNOCENÍ**

	pp	ru	pp	ru	TR	KT	OS	UT	Hmot	kříž	TR	KT	OS	UT	CE		
BÝK	PE	91	130	ME	108	100	114	112	108	113							
MATKA	PE	90	117	ME	101	113	105	104	102	103	732	149	26	22	20	7	75
OTEC	PE	91	129	ME	118	93	107	109	107	110							

HODNOCEN: TR 9 / /10 KT / / OS / / UT Výsledek:

**ÚROVEŇ PLEMENNÝCH HODNOT**



č.kat:15 uš.číslo 000808221 031 CZ

Číslo : **808222 031 CZ ZRNO ZE ZÁBRDÍ P** Číslo katalogu 16  
 Dat.nar. : 29.04.2013 Plemeno : S100 Masný simentál  
 Chovatel : Vachtfeitl Josef, Zábrdí  
 Majitel : Vachtfeitl Josef, Zábrdí

OOO ZSI 287 SKOVLY UN POCO P 83204-00131  
 OO ZSI 584 ROCCO Z PODLESÍ P 061000522755042  
 MOO 102813 942 CZ NANCY Z PODLESÍ P 061000102813942

**OTEC ZSI 857 TICCO Z CUNKOVA P 430000743885031**

OMO ZSI 390 LYKKE ATLANTIS P 41344-00347  
 MO 339406 931 CZ R 253000339406931  
 MMO 120692 304 CZ R 158304120692

OOM 268 935 VINGEGAARD TEXAS P 41524-00940  
 OM ZSI 346 VINGEGAARD VILHELM P 41524-01046  
 MOM 4152400871 DK VINGEGAARD ROMA P 41524-00871

**MATKA 380190 931 CZ P 413000380190931**

OMM ZSI 188 VINGEGAARD ROCKY P 41524-00877  
 MM 268236 931 CZ P 413000268236931  
 MMM 198104 931 CZ MAILA Z OSTRÉHO P 253000198104931

Vlastní užitkovost: ve 120d: **230 kg** ve 210d: **390 kg** v 365d: **710 kg** / kříž: **141 cm**  
 Přírustek v testu : **2283 g / 125** přírustek od narození: **1802 g / 125** šourek **38 cm**  
 Věk při ZV **421** dní aktuálně k 22.05.14 hmotnost: **739 kg** výška v kříži: **144 cm**

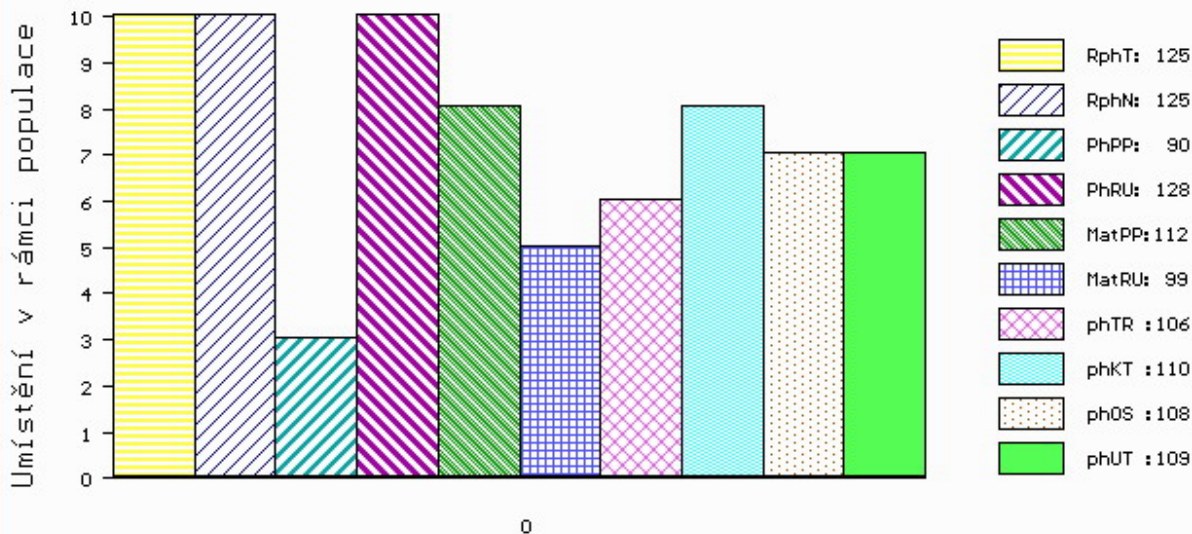
**PLEMENNÉ HODNOTY**

**LINEARNÍ HODNOCENÍ**

	pp	ru	pp	ru	TR	KT	OS	UT	Hmot	kříž	TR	KT	OS	UT	CE		
BÝK	PE	90	128	ME	112	99	106	110	108	109							
MATKA	PE	87	116	ME	110	110	105	106	104	105	794	148	26	21	20	7	74
OTEC	PE	91	129	ME	118	93	107	109	107	110							

HODNOCEN: TR 10 / /10 KT / / OS / / UT Výsledek:

**ÚROVEŇ PLEMENNÝCH HODNOT**



č.kat:16 uš.číslo 000808222 031 CZ

Číslo : **808224 031 CZ ZULU ZE ZÁBRDÍ P** Číslo katalogu 17  
 Dat.nar. : 02.05.2013 Plemeno : S100 Masný simentál  
 Chovatel : Vachtfeitl Josef, Zábrdí  
 Majitel : Vachtfeitl Josef, Zábrdí

OOO ZSI 287 SKOVLY UN POCO P 83204-00131  
 OO ZSI 584 ROCCO Z PODLESÍ P 061000522755042  
 MOO 102813 942 CZ NANCY Z PODLESÍ P 061000102813942

**OTEC ZSI 857 TICCO Z CUNKOVA P 430000743885031**

OMO ZSI 390 LYKKE ATLANTIS P 41344-00347  
 MO 339406 931 CZ R 253000339406931  
 MMO 120692 304 CZ R 158304120692

OOM ZSI 283 LYKKE SIRIUS P 41344-00241  
 OM ZSI 280 VINGEGAARD URUGUAY P 41524-01028  
 MOM 4152400886 DK VINGEGAARD RENATA P 41524-00886

**MATKA 250685 931 CZ ODETTA Z OSTRÉHO P 253000250685931**

OMM ZSI 155 OSTERVANG RINGO ET P 86152-00152  
 MM 155015 931 CZ MARIANA Z OSTRÉHO P 253000155015931  
 MMM 120710 304 CZ P 158304120710

Vlastní užitkovost: ve 120d: **242 kg** ve 210d: **381 kg** v 365d: **671 kg** / kříž: **137 cm**  
 Přírustek v testu : **2116 g / 115** přírustek od narození: **1751 g / 114** šourek **41 cm**  
 Věk při ZV **418** dní aktuálně k 22.05.14 hmotnost: **714 kg** výška v kříži: **138 cm**

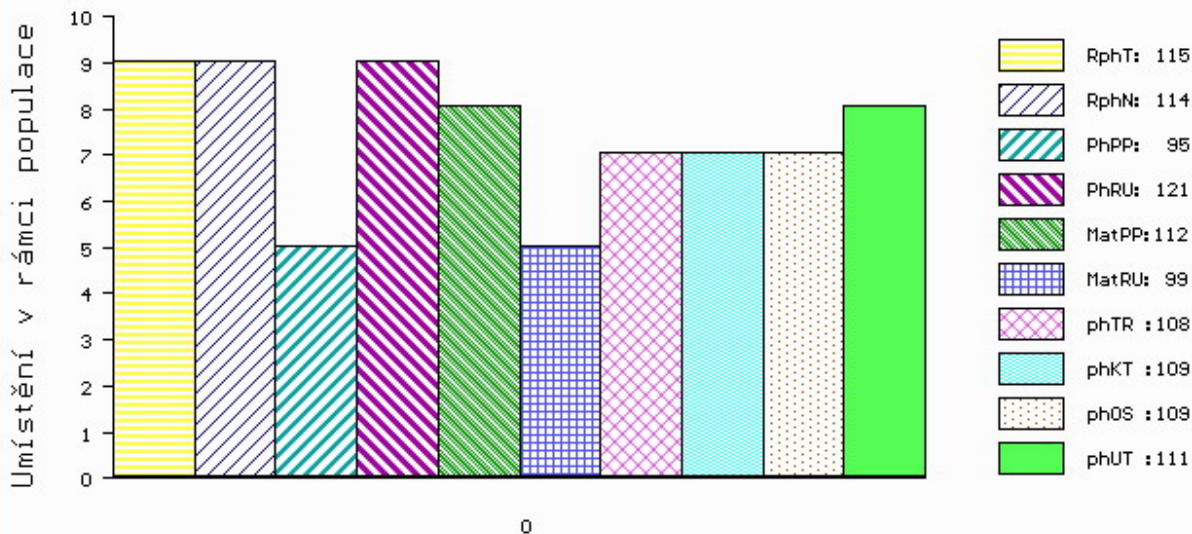
**PLEMENNÉ HODNOTY**

**LINEARNÍ HODNOCENÍ**

	pp	ru	ME	pp	ru	TR	KT	OS	UT	Hmot	kříž	TR	KT	OS	UT	CE	
BÝK	PE	95	121	ME	112	99	108	109	109	111							
MATKA	PE	95	105	ME	108	109	104	108	109	110	624	143	20	20	19	7	66
OTEC	PE	91	129	ME	118	93	107	109	107	110							

HODNOCEN: TR 7 / /10 KT / / OS / / UT Výsledek:

**ÚROVEŇ PLEMENNÝCH HODNOT**



č.kat:17 uš.číslo 000808224 031 CZ

Číslo : **859150 031 CZ ZĚDA VOLARSKÝ V** Číslo katalogu 18  
 Dat.nar. : 07.05.2013 Plemeno : S100 Masný simentál  
 Chovatel : Káňa Petr, Mlynářovice  
 Majitel : Káňa Petr, Mlynářovice

OOO 290 098 GS MAX 227 007 562  
 OO ZSI 400 HEDETOFT UNITED P 80185-00096  
 MOO 8018500057 DK HEDETOFT PATRICIA P 80185-00057

**OTEC ZSI 816 HOENESS PP 12.601 05246**  
 OMO ZSI 036 HILLMANN P 76.000 28589  
 MO 1260065958 DE ALMA P 12.600 65958  
 MMO 1260027978 DE ALMUT P 12.600 27978

OOM ZSI 157 VINGEGAARD JAMAICA ET P 41524-0522  
 OM ZSI 259 LOS ŠUMAVSKÝ ET V 158032027702  
 MOM 51318 446 CZ SPRINGCREEK SONYA 103C /MBJ G280230

**MATKA 261210 932 CZ R 158000261210932**  
 OMM ZSI 078 GEROJ 164617006524  
 MM 17227 932 CZ P 158000017227932  
 MMM 7214 617 CZ P 158617007214

Vlastní užitkovost: ve 120d: **270 kg** ve 210d: **392 kg** v 365d: **668 kg** / kříž: **139 cm**  
 Přírustek v testu : **1833 g / 107** přírustek od narození: **1716 g / 107** šourek **39 cm**  
 Věk při ZV **413** dní aktuálně k 22.05.14 hmotnost: **693 kg** výška v kříži: **141 cm**

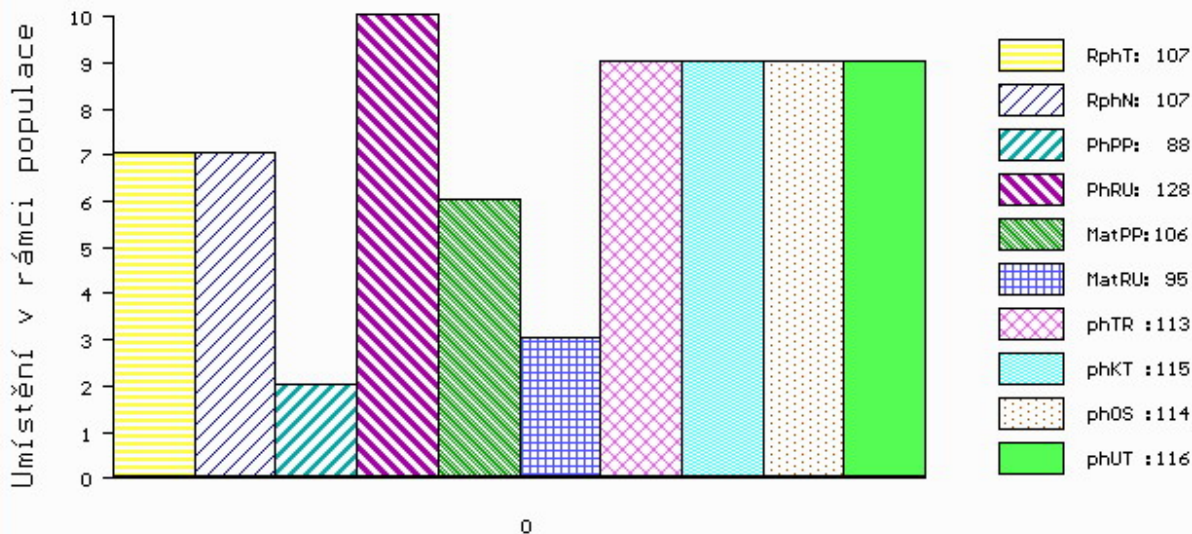
**PLEMENNÉ HODNOTY**

**LINEARNÍ HODNOCENÍ**

	pp	ru	pp	ru	TR	KT	OS	UT	Hmot	kříž	TR	KT	OS	UT	CE
BÝK PE	88	128	ME	106	95	113	115	114	116						
MATKA PE	89	127	ME	105	106	106	105	104	105	702	145	26	20	16	7 69
OTEC PE	72	127	ME	113	88	106	119	121	121						

HODNOCEN: TR 8 / /10 KT / / OS / / UT Výsledek:

**ÚROVEŇ PLEMENNÝCH HODNOT**



č.kat:18 uš.číslo 000859150 031 CZ

Číslo : **837765 031 CZ ZORRO Z CUNKOVA PP** Číslo katalogu 19  
 Dat.nar. : 15.05.2013 Plemeno : S100 Masný simentál  
 Chovatel : Farma Kozák, s.r.o.  
 Majitel : Farma Kozák, s.r.o.

OOO 267 857 DOVEFIELDS GALLANT M045537  
 OO ZSI 283 LYKKE SIRIUS P 41344-00241  
 MOO 4134400184 DK LYKKE OPULUS ET P 41344-00184

**OTEC ZSI 451 OIDIPUS VODŇANSKÝ P 145000500929031**

OMO ZSI 074 LCHMN MSTR ABUDANCE 217Y P ASA 1390776  
 MO 110757 207 CZ CHVÁLA VODŇANSKÁ P 145207110757  
 MMO 23516 267 CZ MS BCM STAR 63D P PG368350

OOM ZSI 829 LANGO AUGUST/ATOS PP 17701-00844  
 OM ZSI 568 LYKKE DIXIE PP 41344-00399  
 MOM 4134400195 DK LYKKE PHILADELPHIA P 41344-00195

**MATKA 437071 931 CZ URMA Z OSTRÉHO P 430000437071931**

OMM ZSI 346 VINGEGAARD VILHELM P 41524-01046  
 MM 339429 931 CZ RANDY Z OSTRÉHO P 253000339429931  
 MMM 120710 304 CZ P 158304120710

Vlastní užitkovost: ve 120d: **209 kg** ve 210d: **304 kg** v 365d: **568 kg** / kříž: **136 cm**  
 Přírustek v testu : **1833 g / 99** přírustek od narození: **1457 g / 100** šourek **37 cm**  
 Věk při ZV **405** dní aktuálně k 22.05.14 hmotnost: **580 kg** výška v kříži: **136 cm**

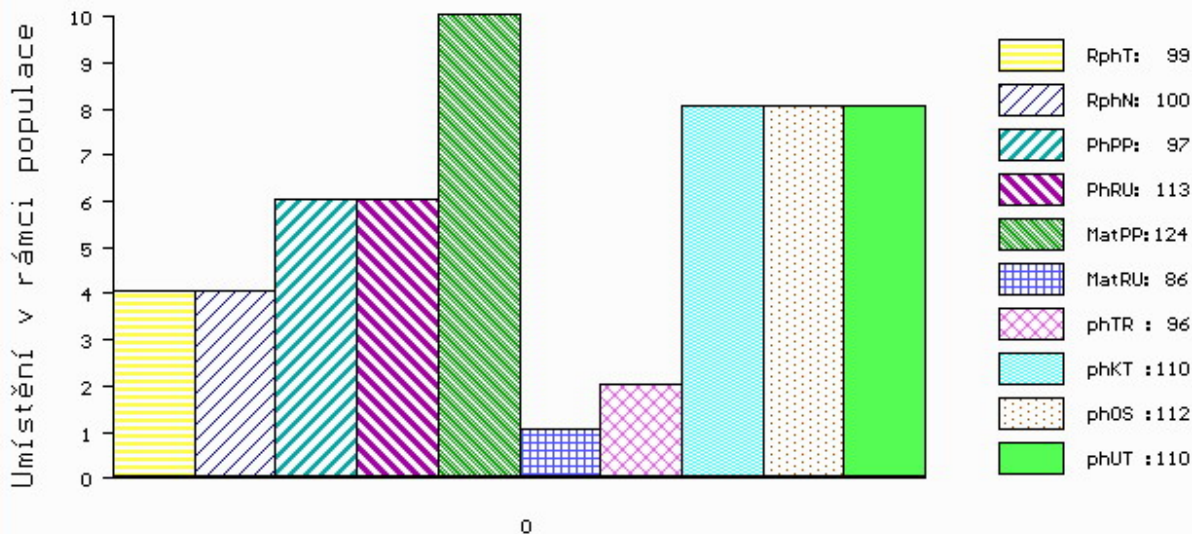
**PLEMENNÉ HODNOTY**

**LINEARNÍ HODNOCENÍ**

	pp	ru	pp	ru	TR	KT	OS	UT	Hmot	kříž	TR	KT	OS	UT	CE		
BÝK	PE	97	113	ME	124	86	96	110	112	110							
MATKA	PE	90	112	ME	131	97	102	111	112	113	622	144	22	19	16	6	63
OTEC	PE	89	117	ME	121	79	106	113	114	112							

HODNOCEN: TR 6 / / 9 KT / / OS / / UT Výsledek:

**ÚROVEŇ PLEMENNÝCH HODNOT**



č.kat:19 uš.číslo 000837765 031 CZ

Číslo : **556322 042 CZ ZIVAN Z PODLESÍ V** Číslo katalogu 20  
 Dat.nar. : 15.05.2013 Plemeno : S100 Masný simentál  
 Chovatel : ZD Podlesí Ročov  
 Majitel : ZD Podlesí Ročov+OPB Cunkov s.r.o.

OOO 269 783 STERLING FLINT M042435  
 OO 269 782 OMORGA PRINCE R M060676  
 MOO 95120 214 CZ CLEENAGH DAFFODIL F037708

**OTEC ZSI 494 VINGEGAARD CICERO ET P 41524-01190**  
 OMO 265 867 MIDDELHEDE IMPULS ET 83077-00011  
 MO 4152400902 DK VINGEGAARD SOPHIA ET P 41524-00902  
 MMO 4152400383 DK VINGEGAARD HOLLIS ET P 41524-00383

OOM 266 875 HERMANN 76.000 38704  
 OM ZSI 244 HERNO P 14.005 98034  
 MOM 2605002673 DE SUSI 26.050 02673

**MATKA 111633 942 CZ P 061000111633942**  
 OMM ZSI 070 GORM PP 87072-0031  
 MM 108271 507 CZ R 140507108271  
 MMM 542 617 CZ HEDETOFT JULIE P 45875-0108

Vlastní užitkovost: ve 120d: **199 kg** ve 210d: **298 kg** v 365d: **583 kg** / kříž: **132 cm**  
 Přírustek v testu : **2033 g / 110** přírustek od narození: **1468 g / 104** šourek **39 cm**  
 Věk při ZV **405** dní aktuálně k 22.05.14 hmotnost: **596 kg** výška v kříži: **132 cm**

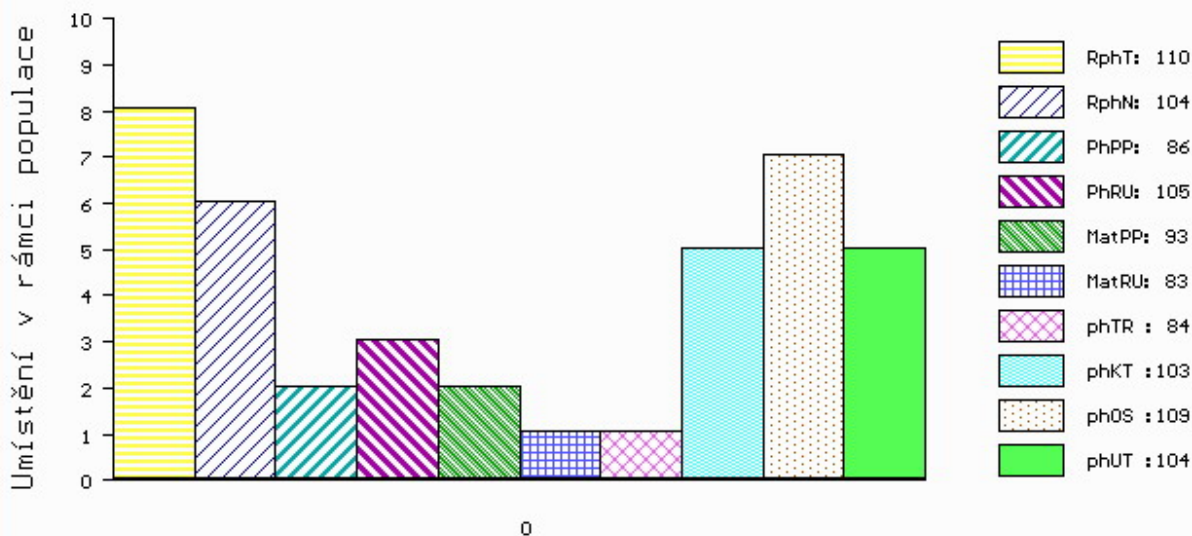
**PLEMENNÉ HODNOTY**

**LINEARNÍ HODNOCENÍ**

	pp	ru	pp	ru	TR	KT	OS	UT	Hmot	kříž	TR	KT	OS	UT	CE
BÝK PE	86	105	ME	93	83	84	103	109	104						
MATKA PE	98	100	ME	83	98	84	106	111	105	596 /	137	17	19	18	6 60
OTEC PE	80	116	ME	105	70	102	108	112	110						

HODNOCEN: TR 4 / / 9 KT / / OS / / UT Výsledek:

**ÚROVEŇ PLEMENNÝCH HODNOT**



č.kat:20 uš.číslo 000556322 042 CZ



Číslo : **854205 031 CZ ZAP ZE ZÁBRDÍ P** Číslo katalogu 21  
 Dat.nar. : 22.05.2013 Plemeno : S100 Masný simentál  
 Chovatel : Vachtfeitel Miloš, Zábrdí  
 Majitel : Vachtfeitel Miloš + OPB Cunkov

OOO ZSI 287 SKOVLY UN POCO P 83204-00131  
 OO ZSI 584 ROCCO Z PODLESÍ P 061000522755042  
 MOO 102813 942 CZ NANCY Z PODLESÍ P 061000102813942

**OTEC ZSI 857 TICCO Z CUNKOVA P 430000743885031**  
 OMO ZSI 390 LYKKE ATLANTIS P 41344-00347  
 MO 339406 931 CZ R 253000339406931  
 MMO 120692 304 CZ R 158304120692

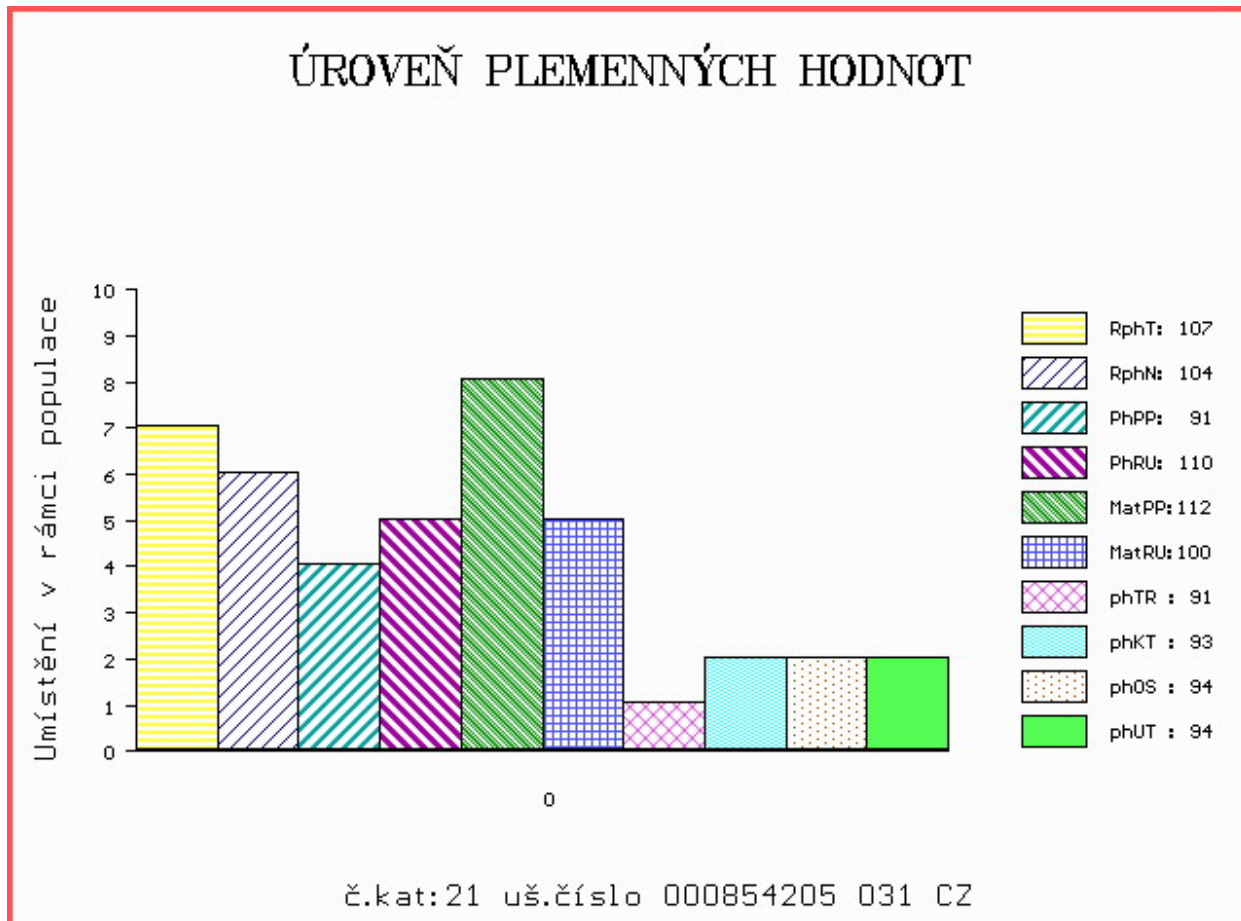
OOM 268 935 VINGEGAARD TEXAS P 41524-00940  
 OM ZSI 346 VINGEGAARD VILHELM P 41524-01046  
 MOM 4152400871 DK VINGEGAARD ROMA P 41524-00871

**MATKA 380199 931 CZ TAMARA P 413000380199931**  
 OMM ZSI 280 VINGEGAARD URUGUAY P 41524-01028  
 MM 303961 931 CZ P 413000303961931  
 MMM 198116 931 CZ NAPOLENA Z OSTRÉHO P 253000198116931

Vlastní užitkovost: ve 120d: **182 kg** ve 210d: **295 kg** v 365d: **532 kg** / kříž: **138 cm**  
 Přírustek v testu : **1816 g / 107** přírustek od narození: **1353 g / 104** šourek **41 cm**  
 Věk při ZV **398** dní aktuálně k 22.05.14 hmotnost: **532 kg** výška v kříži: **138 cm**

PLEMENNÉ HODNOTY										LINEARNÍ HODNOCENÍ							
	pp	ru	pp	ru	TR	KT	OS	UT		Hmot	kříž	TR	KT	OS	UT	CE	
BÝK	PE	91	110	ME	112	100	91	93	94	94							
MATKA	PE	87	106	ME	110	105	95	100	101	100	762	146	27	20	19	7	73
OTEC	PE	91	129	ME	118	93	107	109	107	110							

HODNOCEN: TR 7 / / 7 KT / / OS / / UT Výsledek:



Číslo : **837772 031 CZ ZEKON Z CUNKOVA PP** Číslo katalogu 22  
 Dat.nar. : 02.06.2013 Plemeno : S100 Masný simentál  
 Chovatel : Farma Kozák, s.r.o.  
 Majitel : Farma Kozák, s.r.o.

OOO 000 ACCEL RITZLUND POL 32B P254141  
 OO 268 909 COHEN AV HÄGGENÄS 91366  
 MOO 0 HELENA AV ORRÖD 55183

**OTEC ZSI 343 EUGEN AV RÖRUM P 92241**  
 OMO 269 325 URSUS AV MATTARP 89597  
 MO 79066 SE KRONI 79066  
 MMO 0 KRONI 76216

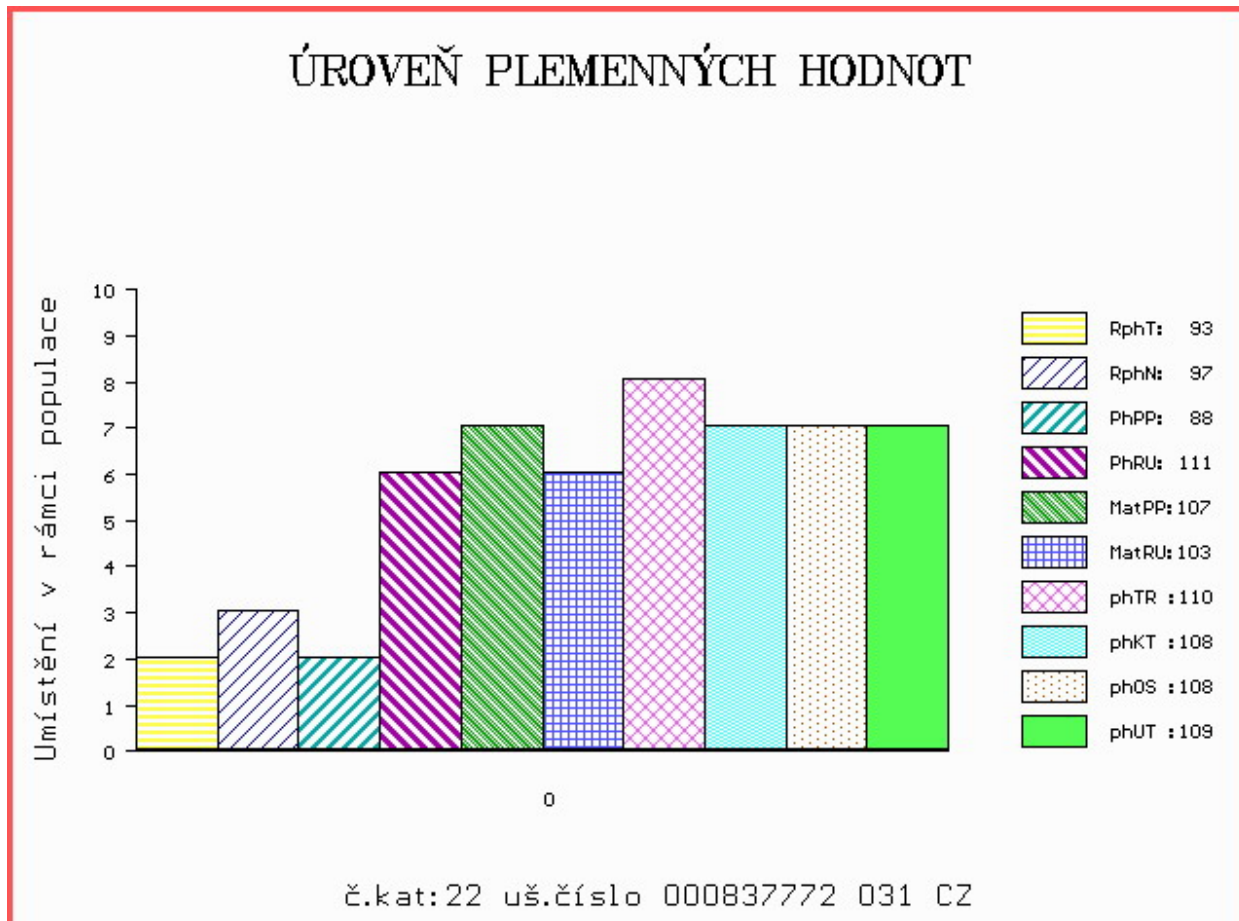
OOM ZSI 390 LYKKE ATLANTIS P 41344-00347  
 OM ZSI 569 LYKKE DAMASK PP 41344-00404  
 MOM 4134400184 DK LYKKE OPULUS ET P 41344-00184

**MATKA 437067 931 CZ ULRIKA Z OSTRÉHO P 430000437067931**  
 OMM ZSI 284 HOLM ULRICK P 36545-00514  
 MM 339422 931 CZ RIANA Z OSTRÉHO P 253000339422931  
 MMM 155015 931 CZ MARIANA Z OSTRÉHO P 253000155015931

Vlastní užitkovost: ve 120d: **210 kg** ve 210d: **335 kg** v 365d: **576 kg** / kříž: **138 cm**  
 Přírustek v testu : **1575 g / 93** přírustek od narození: **1475 g / 97** šourek **36 cm**  
 Věk při ZV **387** dní aktuálně k 22.05.14 hmotnost: **559 kg** výška v kříži: **138 cm**

PLEMENNÉ HODNOTY										LINEARNÍ HODNOCENÍ								
	pp	ru	pp	ru	TR	KT	OS	UT		Hmot	kříž	TR	KT	OS	UT	CE		
BÝK	PE	88	111	ME	107	103	110	108	108	109								
MATKA	PE	66	114	ME	144	107	104	113	114	114	618	/	144	23	17	17	6	63
OTEC	PE	93	109	ME	75	101	113	96	93	98								

HODNOCEN: TR 8 / / 9 KT / / OS / / UT Výsledek:



Číslo : 837774 031 CZ ZUBR Z CUNKOVA PP Číslo katalogu 23  
 Dat.nar. : 07.06.2013 Plemeno : S100 Masný simentál  
 Chovatel : Farma Kozák, s.r.o.  
 Majitel : Farma Kozák, s.r.o.

OOO 267 857 DOVEFIELDS GALLANT M045537  
 OO ZSI 283 LYKKE SIRIUS P 41344-00241  
 MOO 4134400184 DK LYKKE OPULUS ET P 41344-00184

**OTEC ZSI 805 TUAREG AGROCHYT PP 392000709817061**  
 OMO ZSI 284 HOLM ULRICK P 36545-00514  
 MO 193698 961 CZ OUŠKO JUNIOR AGROCHYT P 392000193698961  
 MMO 193683 961 CZ OUŠKO AGROCHYT P 392000193683961

OOM 268 935 VINGEGAARD TEXAS P 41524-00940  
 OM ZSI 346 VINGEGAARD VILHELM P 41524-01046  
 MOM 4152400871 DK VINGEGAARD ROMA P 41524-00871

**MATKA 339429 931 CZ RANDY Z OSTRÉHO P 253000339429931**  
 OMM SIP 071 GOMBA 164617006515  
 MM 120710 304 CZ P 158304120710  
 MMM 7238 617 CZ P 158617007238

Vlastní užitkovost: ve 120d: 194 kg ve 210d: 306 kg v 365d: 562 kg / kříž: 134 cm  
 Přírustek v testu : 1783 g / 93 přírustek od narození: 1427 g / 91 šourek 36 cm  
 Věk při ZV 382 dní aktuálně k 22.05.14 hmotnost: 536 kg výška v kříži: 134 cm

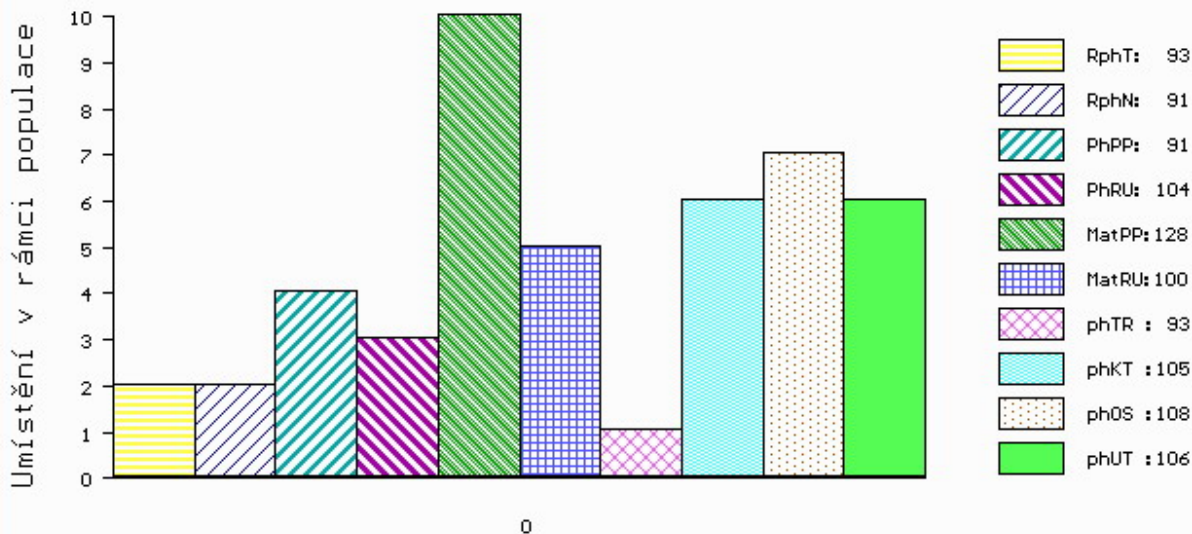
**PLEMENNÉ HODNOTY**

**LINEARNÍ HODNOCENÍ**

	pp	ru	pp	ru	TR	KT	OS	UT	Hmot	kříž	TR	KT	OS	UT	CE		
BÝK	PE	91	104	ME	128	100	93	105	108	106							
MATKA	PE	88	97	ME	136	97	103	114	114	114	714	142	21	20	19	7	67
OTEC	PE	79	125	ME	124	103	109	116	119	118							

HODNOCEN: TR 6 / / 9 KT / / OS / / UT Výsledek:

**ÚROVEŇ PLEMENNÝCH HODNOT**



č.kat:23 uš.číslo 000837774 031 CZ

Číslo : **607954 072 CZ ZEFA POLFIN P** Číslo katalogu 24  
 Dat.nar. : 09.06.2013 Plemeno : S100 Masný simentál  
 Chovatel : Polfin eko s.r.o.Újezd u V.K.  
 Majitel : Polfin eko s.r.o.Újezd u V.K.

OOO 269 502 SLIEVENAGH FANTASTIC M042510  
 OO ZSI 390 LYKKE ATLANTIS P 41344-00347  
 MOO 4134400294 DK LYKKE ULUPULU P 41344-00294

**Otec ZSI 569 LYKKE DAMASK PP 41344-00404**  
 OMO 265 291 SWITZ POL BUDS CHIEF PT197852  
 MO 4134400184 DK LYKKE OPULUS ET P 41344-00184  
 MMO 4134400114 DK LYKKE LILJE ET 41344-00114

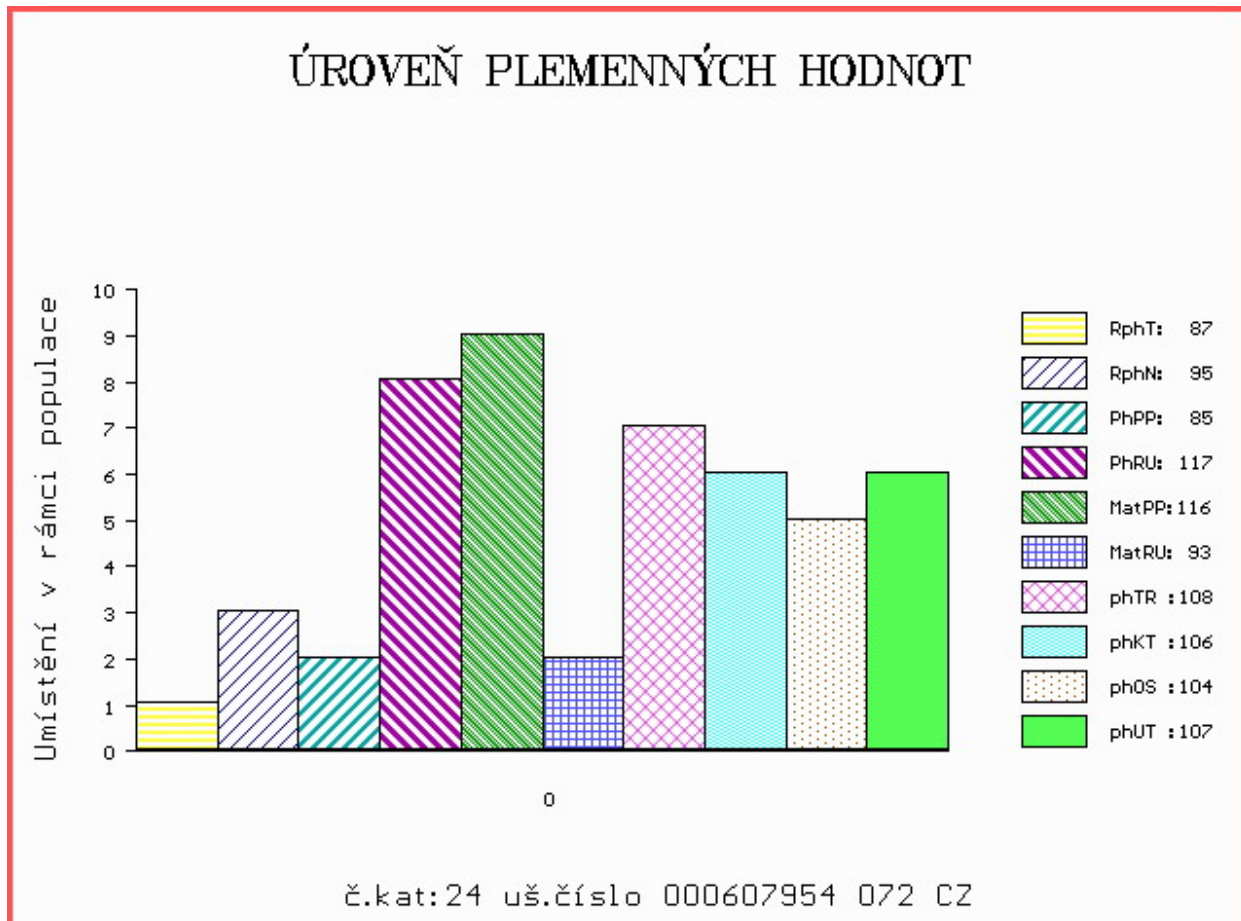
OOM 265 283 GR GARCON ET S.23985-0322  
 OM SIP 007 IGOR 21876-0114  
 MOM 86178 214 CZ FRYDENSTBJ. GEORGINE S.21876-0078

**Matka 6943 932 CZ R 16400006943932**  
 OMM ZSI 018 BRIKS BOL JOKUM 45801-0647  
 MM 9840 617 CZ P 164617009840  
 MMM 1777 617 CZ GABY 757 483 233

Vlastní užitkovost: ve 120d: **237 kg** ve 210d: **359 kg** v 365d: **559 kg** / kříž: **138 cm**  
 Přírůstek v testu : **1583 g / 87** přírůstek od narození: **1415 g / 95** šourek **37 cm**  
 Věk při ZV **380** dní aktuálně k 22.05.14 hmotnost: **535 kg** výška v kříži: **138 cm**

PLEMENNÉ HODNOTY										LINEARNÍ HODNOCENÍ							
	pp	ru	pp	ru	TR	KT	OS	UT		Hmot	kříž	TR	KT	OS	UT	CE	
BÝK	PE	85	117	ME	116	93	108	106	104	107							
MATKA	PE	97	103	ME	99	109	93	100	100	99	680	140	17	17	15	5	54
Otec	PE	72	118	ME	135	83	110	108	106	110							

HODNOCEN: TR 8 / / 9 KT / / OS / / UT Výsledek:



Číslo : **808225 031 CZ ZIGAN ZE ZÁBRDÍ V** Číslo katalogu 25  
 Dat.nar. : 15.06.2013 Plemeno : S100 Masný simentál  
 Chovatel : Vachtfeitl Josef, Zábrdí  
 Majitel : Vachtfeitl Josef, Zábrdí

OOO ZSI 287 SKOVLY UN POCO P 83204-00131  
 OO ZSI 584 ROCCO Z PODLESÍ P 061000522755042  
 MOO 102813 942 CZ NANCY Z PODLESÍ P 061000102813942

**OTEC ZSI 857 TICCO Z CUNKOVA P 430000743885031**  
 OMO ZSI 390 LYKKE ATLANTIS P 41344-00347  
 MO 339406 931 CZ R 253000339406931  
 MMO 120692 304 CZ R 158304120692

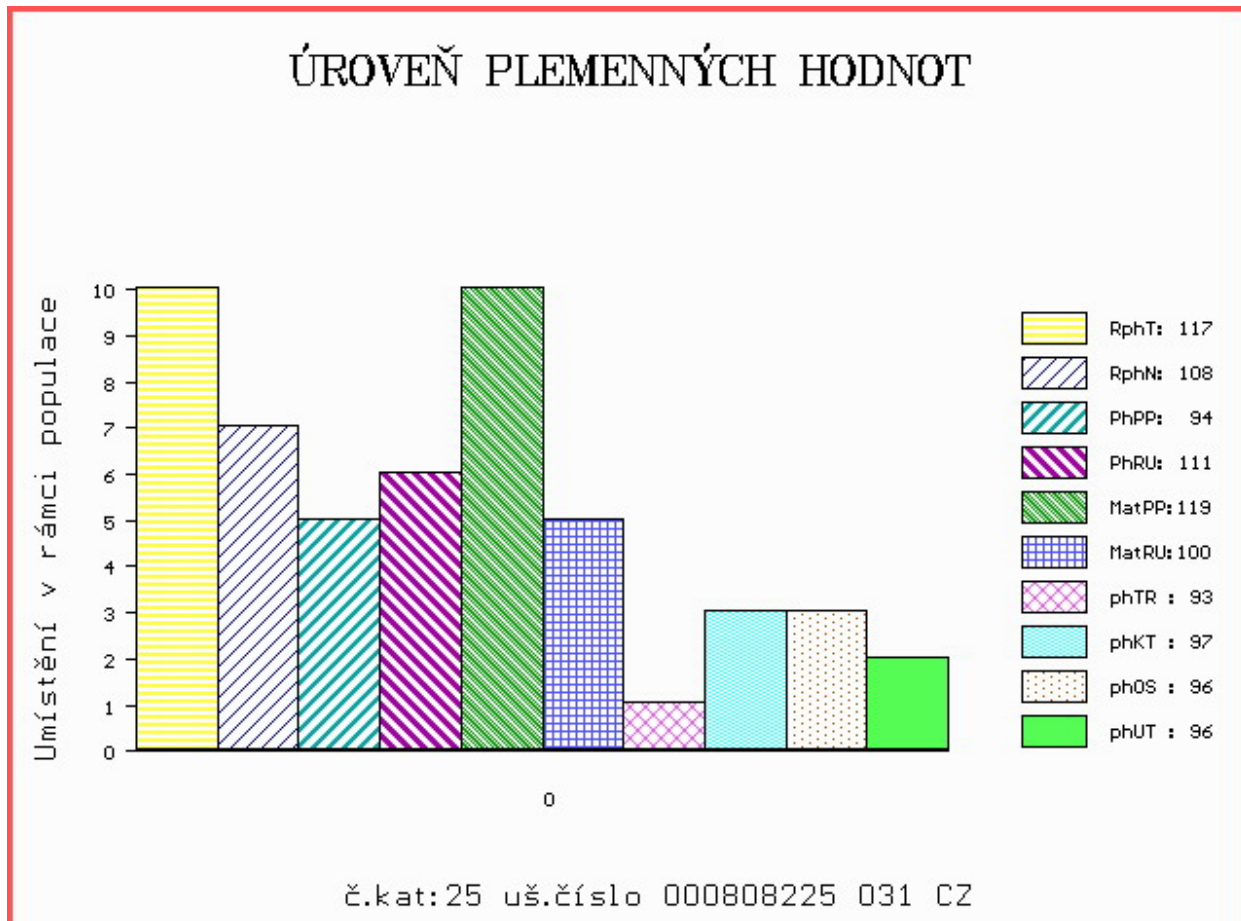
OOM 268 237 ROSAS PROBAT 79150-00139  
 OM ZSI 284 HOLM ULRICK P 36545-00514  
 MOM 3654500359 DK HOLM ROSA 36545-00359

**MATKA 136654 942 CZ P 061000136654942**  
 OMM ZSI 062 EDEN 140617000555  
 MM 108273 507 CZ CHALKA UNICHOV P 140507108273  
 MMM 551 617 CZ P 140617000551

Vlastní užitkovost: ve 120d: **219 kg** ve 210d: **319 kg** v 365d: **624 kg** / kříž: **133 cm**  
 Přírůstek v testu : **2016 g / 117** přírůstek od narození: **1572 g / 108** šourek **39 cm**  
 Věk při ZV **374** dní aktuálně k 22.05.14 hmotnost: **576 kg** výška v kříži: **133 cm**

PLEMENNÉ HODNOTY										LINEARNÍ HODNOCENÍ							
	pp	ru	pp	ru	TR	KT	OS	UT		Hmot	kříž	TR	KT	OS	UT	CE	
BÝK	PE	94	111	ME	119	100	93	97	96	96							
MATKA	PE	92	103	ME	123	107	78	89	91	86	720	143	22	20	16	7	65
OTEC	PE	91	129	ME	118	93	107	109	107	110							

HODNOCEN: TR 6 / /10 KT / / OS / / UT Výsledek:



Číslo : **828192 031 CZ ZENIT Z CUNKOVA ET** Číslo katalogu 26  
 Dat.nar. : 02.04.2013 Plemeno : U100 Hereford  
 Chovatel : Farma Kozák, s.r.o.  
 Majitel : Farma Kozák, s.r.o.

OOO 272 960 BOUNDLESS 1 KNOCKOUT P XD1N/K13/25  
 OO 272 959 COSTHORPE 1 MANHATTEN P 1XKQ/M40/27  
 MOO 0 COSTHORPE 1 LADY DI K45 P 1XKQ/K45/25

**OTEC HRF 409 DENDOR 1 UNICORN P 700495600050**  
 OMO 272 961 COSTHORPE 1 DESTINY P 1XKQ/D69/19  
 MO 0 DENDOR 1 HONEYSUCKLE P 1XFL/H6/23  
 MMO 0 DENDOR 1 CLEO P 1XFL/C22/18

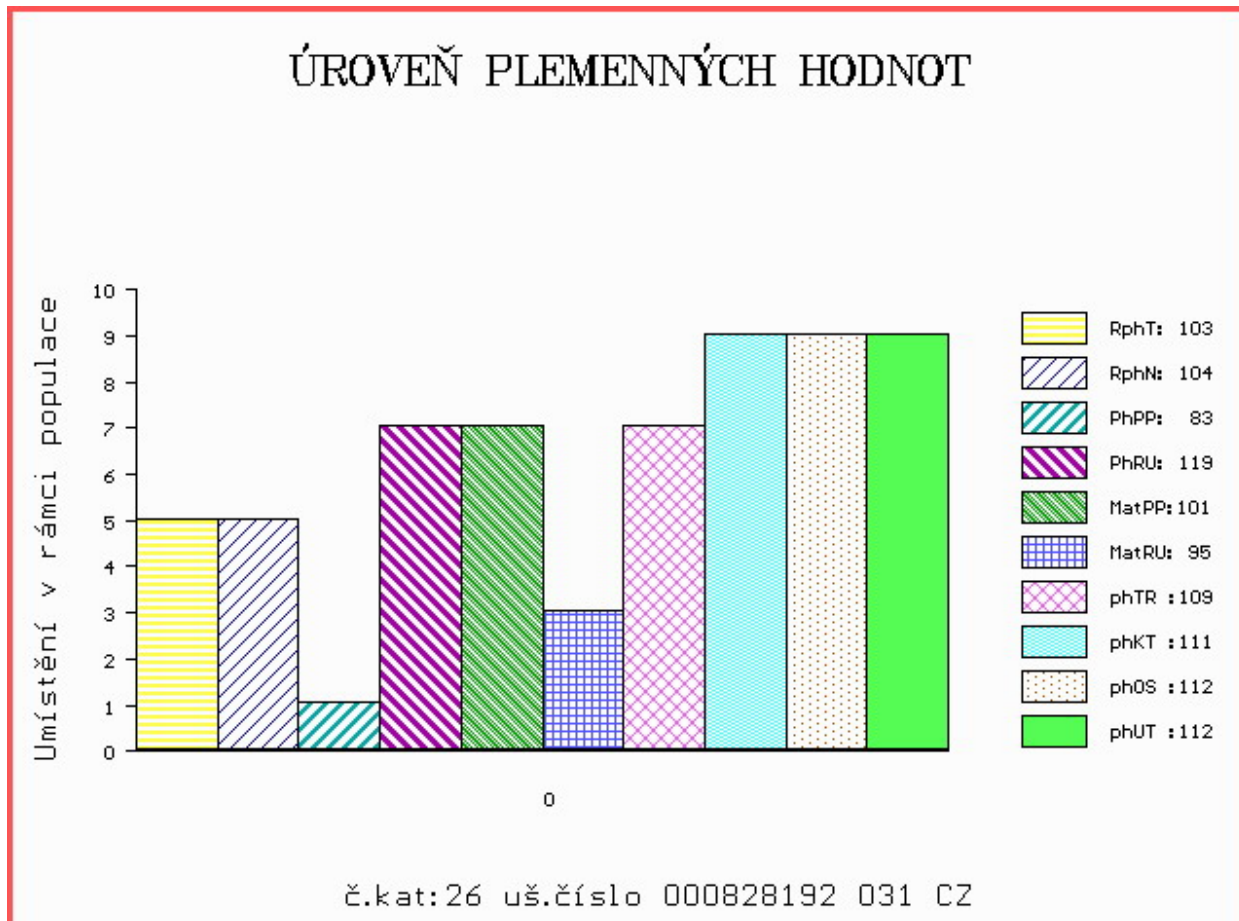
OOM 266 105 JSF 23 NIBBS 60G PC02680407  
 OM HRF 386 JSF 60 MARSHALL 28M PC02816723  
 MOM 2762067 CA JSF 128 LAURY 3C PC02762067

**MATKA 149956 942 CZ URŠULA Z PODLESÍ 061000149956942**  
 OMM HRF 303 ROSENKAER TOM TOM 25311-00191  
 MM 119192 942 CZ PÁVLÍNKÁ Z PODLESÍ 061000119192942  
 MMM 7808 942 CZ LINDA Z PODLESÍ 061000007808942

Vlastní užitkovost: ve 120d: **242 kg** ve 210d: **340 kg** v 365d: **590 kg** / kříž: **133 cm**  
 Přírustek v testu : **1850 g / 103** přírustek od narození: **1516 g / 104** šourek **40 cm**  
 Věk při ZV **448** dní aktuálně k 22.05.14 hmotnost: **672 kg** výška v kříži: **137 cm**

PLEMENNÉ HODNOTY										LINEARNÍ HODNOCENÍ							
	pp	ru	pp	ru	TR	KT	OS	UT	Hmot	kříž	TR	KT	OS	UT	CE		
BÝK	PE	83	119	ME	101	95	109	111	112	112							
MATKA	PE	79	115	ME	101	98	102	108	110	109	688	142	26	21	21	8	76
OTEC	PE	92	107	ME	101	94	98	101	103	102							

HODNOCEN: TR 9 / /10 KT / / OS / / UT Výsledek:



Číslo : **556291 042 CZ ZAGGI Z PODLESÍ** Číslo katalogu 27  
 Dat.nar. : 05.04.2013 Plemeno : U100 Hereford  
 Chovatel : ZD Podlesí Ročov  
 Majitel : ZD Podlesí Ročov

OOO 269 421 HARVIE EXTRA 35E C02616147  
 OO 269 010 HARVIE JAVA 52J C02731348  
 MOO 2668538 CA HARVIE MISS FOXY LADY 45F C02668538

**OTEC HRF 346 SMH AGASSI 328A 21104-00328**  
 OMO 000 KOANUI REBEL Q81 216Q0081P  
 MO 6965300255 DK SOHOLM ROSA 69653-00255  
 MMO 0 SOHOLM MOLLY 69653-00157

OOM 266 653 WNH STOCKMASTER 9925 P41156405  
 OM HRF 303 ROSENKAER TOM TOM 25311-00191  
 MOM 8188400088 DK STENSHOJ LIOBA YURI 81884-00088

**MATKA 129905 942 CZ 061000129905942**  
 OMM HRP 271 BOJSKOV 1 KOMET ET 90586-0021  
 MM 100583 407 CZ IRISKA Z PODLESÍ 061407100583  
 MMM 3646 317 CZ LCV 98Z MILKMAID 14D P2603181

Vlastní užitkovost: ve 120d: **239 kg** ve 210d: **377 kg** v 365d: **540 kg** / kříž: **135 cm**  
 Přírustek v testu : **1908 g / 111** přírustek od narození: **1434 g / 122** šourek **38 cm**  
 Věk při ZV **445** dní aktuálně k 22.05.14 hmotnost: **633 kg** výška v kříži: **140 cm**

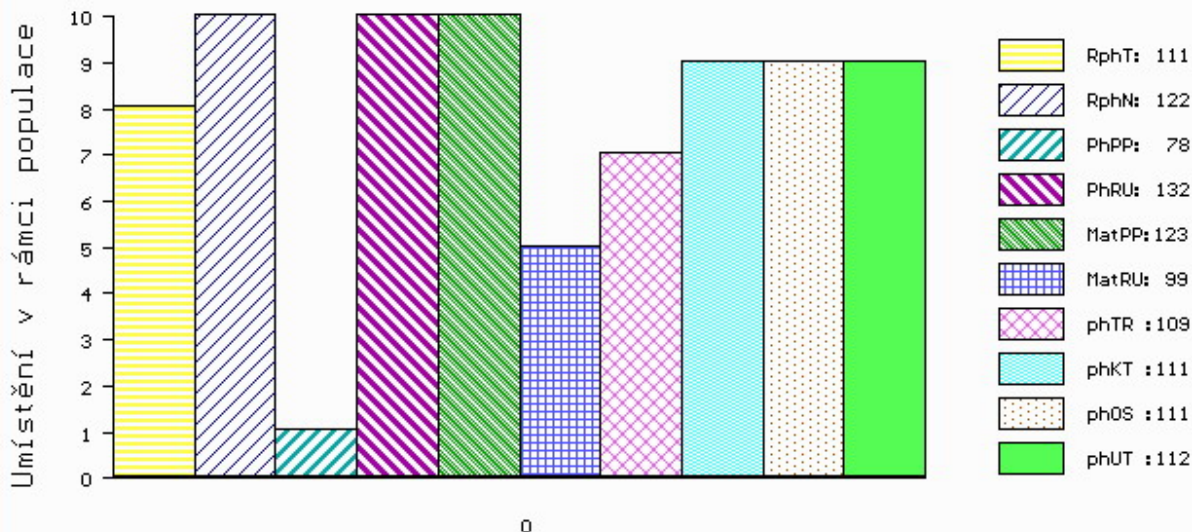
**PLEMENNÉ HODNOTY**

**LINEARNÍ HODNOCENÍ**

	pp	ru	pp	ru	TR	KT	OS	UT	Hmot	kříž	TR	KT	OS	UT	CE
BÝK PE	78	132	ME	123	99	109	111	111	112						
MATKA PE	82	117	ME	130	116	113	115	113	115	950 / 150	28	22	21	8	79
OTEC PE	85	127	ME	107	76	104	93	91	94						

HODNOCEN: TR 10 / /10 KT / / OS / / UT Výsledek:

**ÚROVEŇ PLEMENNÝCH HODNOT**



č.kat:27 uš.číslo 000556291 042 CZ

Číslo : **556292 042 CZ ZOMY Z PODLESÍ** Číslo katalogu 28  
 Dat.nar. : 12.04.2013 Plemeno : U100 Hereford  
 Chovatel : ZD Podlesí Ročov  
 Majitel : ZD Podlesí Ročov+OPB Cunkov s.r.o.

OOO 268 924 ROOST 1 LITAUEN 49422-00366  
 OO HRF 340 NYDAM 1 SPOOKY 90415-00191  
 MOO 6789400043 DK DAMGÅRDS INVEST 67894-00043

**OTEC HRP 580 TOMMY Z CUNKOVA 363000691421031**  
 OMO HRF 304 MEWIC 34G PP P830599  
 MO 297119 931 CZ POINTA Z OSTRÉHO 253000297119931  
 MMO 17682 962 CZ MADLA MZLU 106000017682962

OOM 266 653 WNH STOCKMASTER 9925 P41156405  
 OM HRF 303 ROSENKAER TOM TOM 25311-00191  
 MOM 8188400088 DK STENSHOJ LIOBA YURI 81884-00088

**MATKA 129919 942 CZ 061000129919942**  
 OMM HRF 246 HOMÉR ABS ET 032317007901  
 MM 108959 407 CZ 061000108959407  
 MMM 8009 317 CZ GÁJA Z PODLESÍ 061317008009

Vlastní užitkovost: ve 120d: **174 kg** ve 210d: **272 kg** v 365d: **430 kg** / kříž: **127 cm**  
 Přírustek v testu : **1491 g / 99** přírustek od narození: **1146 g / 103** šourek **36 cm**  
 Věk při ZV **438** dní aktuálně k 22.05.14 hmotnost: **494 kg** výška v kříži: **130 cm**

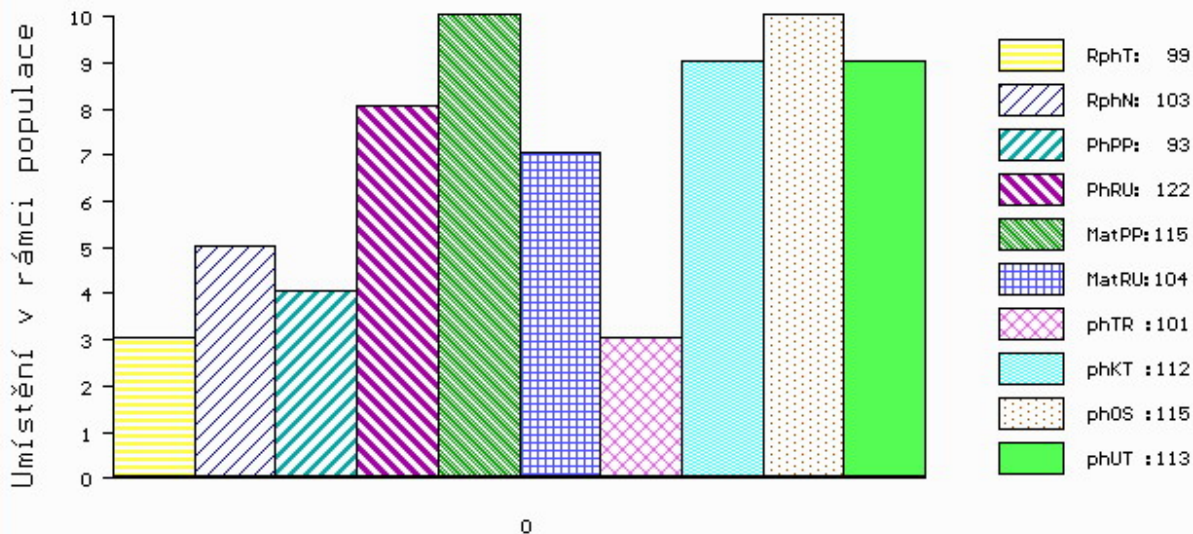
**PLEMENNÉ HODNOTY**

**LINEARNÍ HODNOCENÍ**

	pp	ru	pp	ru	TR	KT	OS	UT	Hmot	kříž	TR	KT	OS	UT	CE
BÝK PE	93	122	ME	115	104	101	112	115	113						
MATKA PE	90	118	ME	119	105	103	108	110	109	740	147	27	19	15	6 67
OTEC PE	78	130	ME	114	95	117	120	119	121						

HODNOCEN: TR 6 / / 7 KT / / OS / / UT Výsledek:

**ÚROVEŇ PLEMENNÝCH HODNOT**



č.kat:28 uš.číslo 000556292 042 CZ



Číslo : **766748 031 CZ ZEFÍR** Číslo katalogu 29  
 Dat.nar. : 18.04.2013 Plemeno : U100 Hereford  
 Chovatel : Zeman Vojtěch, Ing., Jetišov  
 Majitel : Zeman Vojtěch, Ing., Jetišov

OOO 269 422 HF 5D FAST FORWARD 530 X23596823  
 OO HRP 271 BOJSKOV 1 KOMET ET 90586-0021  
 MOO 4942200206 DK ROOST 1 FRIDA 49422-00206

**OTEC HRF 314 LAPP Z PODLEŠÍ V 061042002711**

OMO 000 RL ATLAS 80U 1A P CO2497327  
 MO 3721 317 CZ RL MISCH 31D P2614351  
 MMO 0 RL SUPREME MISCH 67K 7B P CO2526973

OOM HRF 210 HAROLDSON'S MERCEDES ET 77D P2587286  
 OM HRF 364 PERRY 199000555855032  
 MOM 142007 304 CZ 045000142007304

**MATKA 378766 931 CZ 370000378766931**

OMM HRF 233 GRŮŠA 002384001168  
 MM 139819 304 CZ KARLA SOBĚTICKÁ 045000139819304  
 MMM 2254 317 CZ EMA SOBĚTICKÁ 045317002254

Vlastní užitkovost: ve 120d: **213 kg** ve 210d: **294 kg** v 365d: **527 kg** / kříž: **130 cm**  
 Přírustek v testu : **1716 g / 105** přírustek od narození: **1371 g / 102** šourek **38 cm**  
 Věk při ZV **432** dní aktuálně k 22.05.14 hmotnost: **585 kg** výška v kříži: **135 cm**

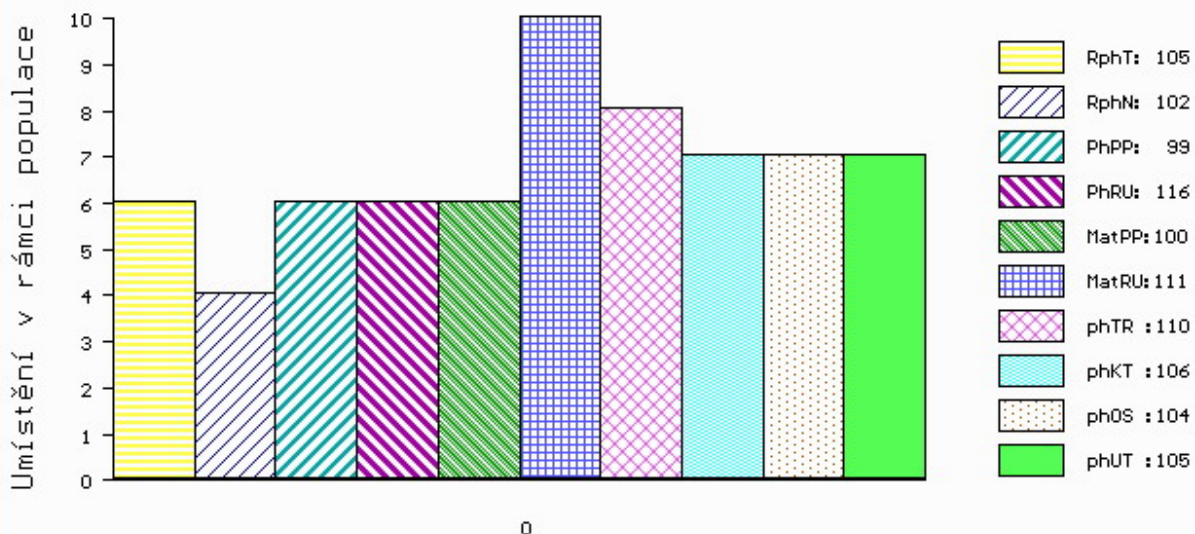
**PLEMENNÉ HODNOTY**

**LINEARNÍ HODNOCENÍ**

	pp	ru	pp	ru	TR	KT	OS	UT	Hmot	kříž	TR	KT	OS	UT	CE		
BÝK	PE	99	116	ME	100	111	110	106	104	105							
MATKA	PE	103	108	ME	99	103	105	100	98	99	700	143	26	20	19	7	72
OTEC	PE	101	117	ME	100	115	110	104	102	104							

HODNOCEN: TR 9 / /10 KT / / OS / / UT Výsledek:

**ÚROVEŇ PLEMENNÝCH HODNOT**



č.kat:29 uš.číslo 000766748 031 CZ

Číslo : **837762 031 CZ ZACH Z CUNKOVA** Číslo katalogu 30  
 Dat.nar. : 04.05.2013 Plemeno : U100 Hereford  
 Chovatel : Farma Kozák, s.r.o.  
 Majitel : Farma Kozák, s.r.o.

OOO 272 645 HAROLDSON WLB MUTUMBO ET 72M PC02814816  
 OO 272 644 WLB GLOBAL 72M 50S PC02878636  
 MOO 2823371 CA WLB 035J FLORA 14N PC02823371

**OTEC HRF 407 WLL GLOBAL FORCE 7X C02941400**  
 OMO 272 646 FORC 29F BOOMER 18L PC02794512  
 MO 2884990 CA CORP CREEK STACIE 6S C02884990  
 MMO 2780846 CA CORP CREEK LACIE 1L PC02780846

OOM 266 653 WNH STOCKMASTER 9925 P41156405  
 OM HRF 303 ROSENKAER TOM TOM 25311-00191  
 MOM 8188400088 DK STENSHOJ LIOBA YURI 81884-00088

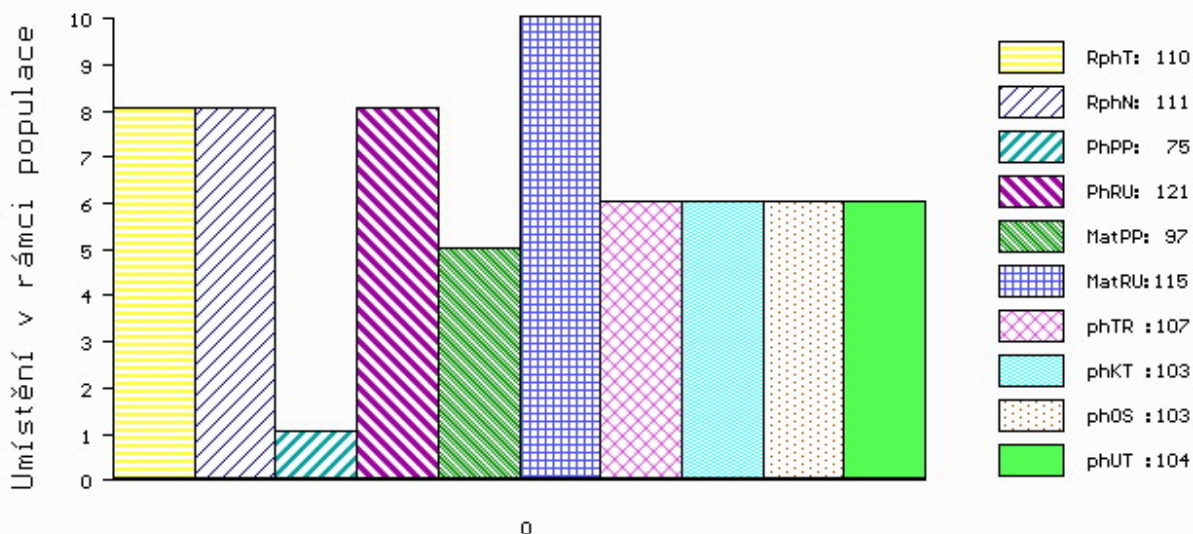
**MATKA 129910 942 CZ 061000129910942**  
 OMM HRF 246 HOMÉR ABS ET 032317007901  
 MM 108988 407 CZ KARLA Z PODLESÍ 061000108988407  
 MMM 8043 317 CZ HÁVA Z PODLESÍ 061317008043

Vlastní užitkovost: ve 120d: **213 kg** ve 210d: **298 kg** v 365d: **566 kg** / kříž: **129 cm**  
 Přírustek v testu : **1908 g / 110** přírustek od narození: **1444 g / 111** šourek **39 cm**  
 Věk při ZV **416** dní aktuálně k 22.05.14 hmotnost: **605 kg** výška v kříži: **133 cm**

PLEMENNÉ HODNOTY										LINEARNÍ HODNOCENÍ							
	pp	ru	ME	pp	ru	TR	KT	OS	UT	Hmot	kříž	TR	KT	OS	UT	CE	
BÝK	PE	75	121	ME	97	115	107	103	103	104							
MATKA	PE	71	129	ME	97	109	113	109	107	109	806	148	27	20	17	6	70
OTEC	PE	103	102	ME	90	113	99	99	99	99							

HODNOCEN: TR 8 / /10 KT / / OS / / UT Výsledek:

## ÚROVEŇ PLEMENNÝCH HODNOT



č.kat:30 uš.číslo 000837762 031 CZ

Číslo : **837773 031 CZ ZADÁK Z CUNKOVA** Číslo katalogu 31  
 Dat.nar. : 06.06.2013 Plemeno : U100 Hereford  
 Chovatel : Farma Kozák, s.r.o.  
 Majitel : Farma Kozák, s.r.o.

OOO 267 762 FELTONS LEGEND 242 P42016383  
 OO 267 738 SHF PROGRESS P20 P42481042  
 MOO 0 SHF INTRSTATE D03 G06 ET P24016248

**OTEC HRF 383 HUTH PROGRESSION S019 P42725290**  
 OMO 267 763 SCHU-LAR 12M OF 1H 121 P42263809  
 MO 0 HUTH MS GENA P002 P42513368  
 MMO 0 SCHU-LAR 5K OF 1F 51M P42072568

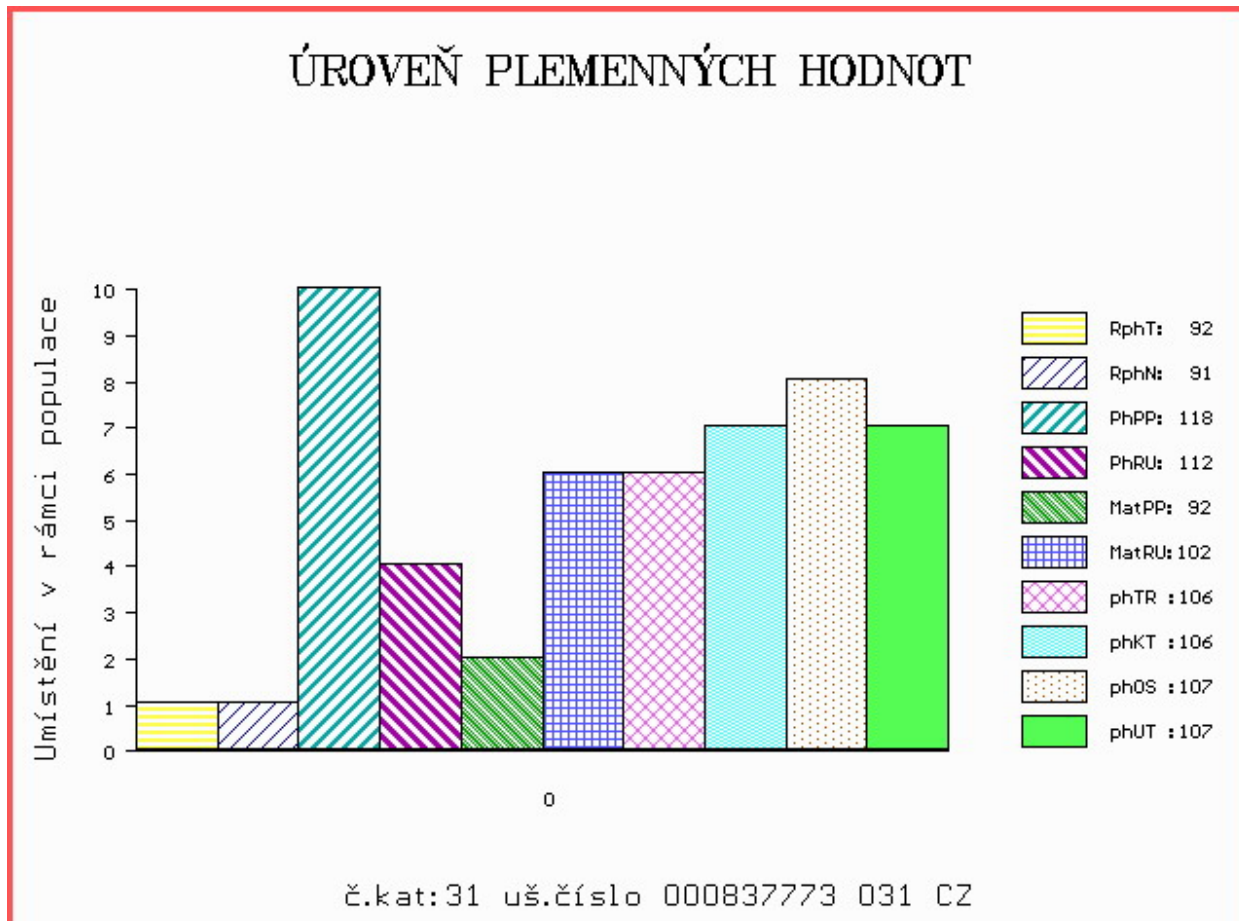
OOM 266 872 MEGA MARK 720Y P A23439265  
 OM HRF 304 MEWIC 34G PP P830599  
 MOM 87806 214 CZ GOLD-WING 16Z VICKI 60B P C02507450

**MATKA 297119 931 CZ POINTA Z OSTRÉHO 253000297119931**  
 OMM HRF 280 ROSENKAER PRESIDENT 25311-00150  
 MM 17682 962 CZ MADLA MZLU 106000017682962  
 MMM 108351 603 CZ ILONKA 106603108351

Vlastní užitkovost: ve 120d: **191 kg** ve 210d: **290 kg** v 365d: **529 kg** / kříž: **128 cm**  
 Přírustek v testu : **1616 g / 92** přírustek od narození: **1346 g / 91** šourek **38 cm**  
 Věk při ZV **383** dní aktuálně k 22.05.14 hmotnost: **506 kg** výška v kříži: **128 cm**

PLEMENNÉ HODNOTY										LINEARNÍ HODNOCENÍ						
	pp	ru	pp	ru	TR	KT	OS	UT		Hmot	kříž	TR	KT	OS	UT	CE
BÝK	PE	118	112	ME	92	102	106	106	107	107						
MATKA	PE	99	130	ME	98	100	116	114	113	115	890	150	29	24	20	8 81
OTEC	PE	117	91	ME	94	98	87	99	103	98						

HODNOCEN: TR 7 / /10 KT / / OS / / UT Výsledek:



**Býk vyřazen před základním výběrem**

Číslo : **556317 042 CZ ZÁTOPEK Z PODLESÍ P** Číslo katalogu 32  
 Dat.nar. : 11.04.2013 Plemeno : S100 Masný simentál  
 Chovatel : ZD Podlesí Ročov  
 Majitel : ZD Podlesí Ročov

OOO 269 783 STERLING FLINT M042435  
 OO 269 782 OMORGA PRINCE R M060676  
 MOO 95120 214 CZ CLEENAGH DAFFODIL F037708

**OTEC ZSI 494 VINGEGAARD CICERO ET P 41524-01190**  
 OMO 265 867 MIDDELHEDE IMPULS ET 83077-00011  
 MO 4152400902 DK VINGEGAARD SOPHIA ET P 41524-00902  
 MMO 4152400383 DK VINGEGAARD HOLLIS ET P 41524-00383

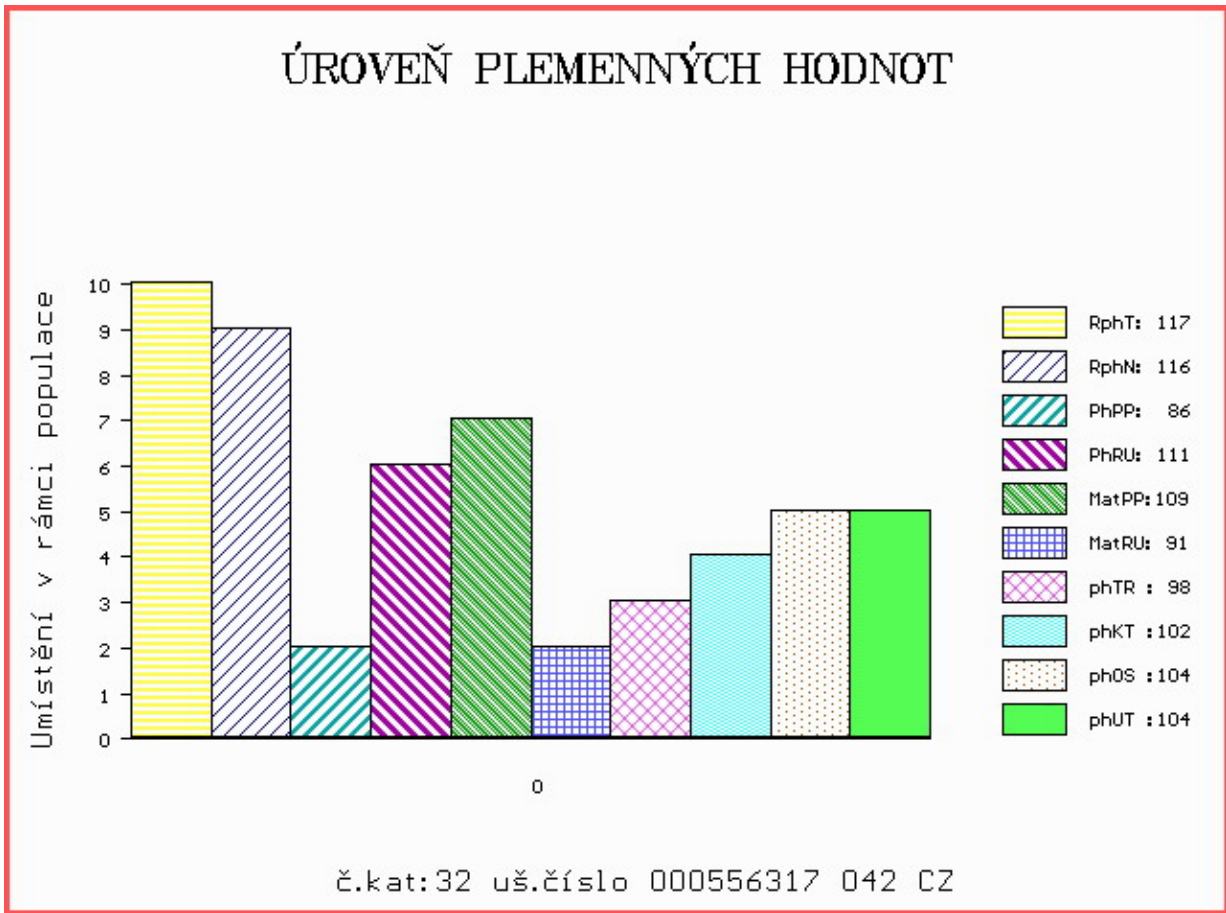
OOM 269 012 VINGEGAARD TOKYO ET P 41524-00959  
 OM ZSI 380 VINGEGAARD ANTONIUS P 41524-01078  
 MOM 4152400871 DK VINGEGAARD ROMA P 41524-00871

**MATKA 136691 942 CZ P 061000136691942**  
 OMM ZSI 095 HILLARY P DE1400271905  
 MM 108278 507 CZ R 140507108278  
 MMM 582 617 CZ R 140617000582

Vlastní užitkovost: ve 120d: **223 kg** ve 210d: **327 kg** v 365d: **535 kg** / kříž: **132 cm**  
 Přírůstek v testu : **2133 g / 117** přírůstek od narození: **1485 g / 116** šourek **0 cm**  
 Věk při ZV **439** dní aktuálně k 22.05.14 hmotnost: **645 kg** výška v kříži: **140 cm**

PLEMENNÉ HODNOTY										LINEARNÍ HODNOCENÍ								
	pp	ru	pp	ru	TR	KT	OS	UT		Hmot	kříž	TR	KT	OS	UT	CE		
BÝK	PE	86	111	ME	109	91	98	102	104	104								
MATKA	PE	86	112	ME	117	110	104	102	101	103	740	/	151	28	23	18	8	77
OTEC	PE	80	116	ME	105	70	102	108	112	110								

HODNOCEN: TR 7 / / 8 KT / / OS / / UT Výsledek: **před ZV-rabiát**



**Býk vyřazen před základním výběrem**

Číslo : **760236 032 CZ ZOOM ŠUMAVSKÝ V** Číslo katalogu 33  
 Dat.nar. : 18.04.2013 Plemeno : S100 Masný simentál  
 Chovatel : Statek Kašperské Hory s.r.o.  
 Majitel : Statek K.Hory sro.+ OPB Cunkov sro.

OOO 268 239 LINDE PERY P 25171-01113  
 OO ZSI 286 LAMHOJ SUPERY P 70514-00150  
 MOO 7051400028 DK LAMHOJ LILJE 70514-00028

**OTEC ZSI 445 LYKKE BRUMME P 41344-00368**  
 OMO 269 502 SLIEVENAGH FANTASTIC M042510  
 MO 4134400284 DK LYKKE TENNA 41344-00284  
 MMO 4134400154 DK LYKKE NANNA P 41344-00154

OOM ZSI 095 HILLARY P 14.002 71905  
 OM SIP 302 JORDÁN VODŇANSKÝ V 145287117150  
 MOM 23511 267 CZ MS BCM STAR 37D P G368328

**MATKA 46525 932 CZ R 158000046525932**  
 OMM BHM 002 VINGEGAARD HAITI ET P 41524-0462  
 MM 2765 617 CZ R 158617002765  
 MMM 4190 117 CZ RTGR MISS 12C PG293763

Vlastní užitkovost: ve 120d: **196 kg** ve 210d: **346 kg** v 365d: **492 kg** / kříž: **136 cm**  
 Přírustek v testu : **1158 g / 81** přírustek od narození: **1165 g / 87** šourek **0 cm**  
 Věk při ZV **432** dní aktuálně k 22.05.14 hmotnost: **510 kg** výška v kříži: **138 cm**

PLEMENNÉ HODNOTY										LINEARNÍ HODNOCENÍ						
	pp	ru	ME	pp	ru	TR	KT	OS	UT	Hmot	kříž	TR	KT	OS	UT	CE
BÝK	PE	<b>94</b>	<b>107</b>	ME	<b>98</b>	<b>105</b>	<b>102</b>	<b>105</b>	<b>106</b>	<b>105</b>						
MATKA	PE	<b>95</b>	<b>99</b>	ME	<b>105</b>	<b>126</b>	<b>102</b>	<b>99</b>	<b>99</b>	<b>97</b>	<b>622</b>	<b>146</b>	<b>22</b>	<b>20</b>	<b>18</b>	<b>66</b>
OTEC	PE	<b>87</b>	<b>135</b>	ME	<b>97</b>	<b>76</b>	<b>109</b>	<b>113</b>	<b>113</b>	<b>114</b>						

HODNOCEN: TR 6 / / 5 KT / / OS / / UT Výsledek: **před ZV-chovatelem**

