

KATALOG ZÁKLADNÍHO VÝBĚRU
dne 25.06.2014
OPB Kundratice
začátek cca 09,00 hod.

Č.	k.	Číslo býčka	OTEC st.reg.	DATUM NAROZENÍ	PLEM.	PŘÍRUSTEK (g)				CH O V A T E L
						test	RPH	živ.	RPH	
1	768143	032	CZ ZTI 548	17.04.13	T100	1916	99	1510	108	Zatloukal Jan, Velké Dvorce
2	768144	032	CZ ZIT 063	17.04.13	T100	1616	97	1310	102	Zatloukal Jan, Velké Dvorce
3	768101	032	CZ ZIT 058	19.04.13	T100	2208	117	1616	117	Zatloukal Jan, Velké Dvorce
4	768102	032	CZ ZTI 653	20.04.13	T100	1908	101	1581	102	Zatloukal Jan, Velké Dvorce
5	768104	032	CZ ZTI 302	20.04.13	T100	1658	106	1429	108	Zatloukal Jan, Velké Dvorce
6	768151	032	CZ ZTI 546	28.04.13	T100	1708	95	1456	92	Zatloukal Jan, Velké Dvorce
7	768152	032	CZ ZIT 065	28.04.13	T100	2000	114	1648	115	Zatloukal Jan, Velké Dvorce
8	734601	032	CZ ZLI 937	04.04.13	Y100	1716	102	1465	105	Milíře country sports s.r.o.
9	734603	032	CZ ZLI 934	04.04.13	Y100	1350	89	1372	92	Milíře country sports s.r.o.
10	734609	032	CZ ZLI 935	05.04.13	Y100	1508	95	1268	95	Milíře country sports s.r.o.
11	734616	032	CZ LIP 439	06.04.13	Y100	1400	92	1225	92	Milíře country sports s.r.o.
12	734615	032	CZ LIP 439	15.04.13	Y100	1875	110	1534	110	Milíře country sports s.r.o.
13	734622	032	CZ ZLI 934	18.04.13	Y100	1750	106	1526	112	Milíře country sports s.r.o.
14	734634	032	CZ ZLI 934	11.05.13	Y100	1408	93	1251	103	Milíře country sports s.r.o.
15	768119	032	CZ ZSI 462	02.04.13	S100	1858	102	1466	104	Zatloukal Jan, Velké Dvorce
16	768120	032	CZ ZSI 592	03.04.13	S100	1650	96	1619	105	Zatloukal Jan, Velké Dvorce
17	768141	032	CZ ZSI 592	17.04.13	S100	1825	102	1571	115	Zatloukal Jan, Velké Dvorce
18	768142	032	CZ ZSI 462	19.04.13	S100	1958	108	1535	107	Zatloukal Jan, Velké Dvorce
19	768145	032	CZ ZSI 591	20.04.13	S100	1700	96	1563	110	Zatloukal Jan, Velké Dvorce
20	768150	032	CZ ZSI 462	21.04.13	S100	1925	111	1552	111	Zatloukal Jan, Velké Dvorce
21	768154	032	CZ ZSI 591	29.04.13	S100	1700	89	1556	101	Zatloukal Jan, Velké Dvorce
22	768155	032	CZ ZSI 592	09.05.13	S100	1808	101	1497	112	Zatloukal Jan, Velké Dvorce
23	765070	032	CZ AAP 934	17.04.13	G100	1666	99	1404	102	MCH Angus s.r.o., Maršovy Chody
24	764127	032	CZ ZAA 863	08.05.13	G100	1808	100	1564	96	Valenta Jiří, Ing., Tuněchody

Plemenné hodnoty uvedené v katalogu jsou spočítány k 31.3.2014



Termíny výběrů III.turnus - býci narození 1.4.2013 - 30.6.2013

<i>Den</i>	<i>Datum</i>	<i>Začátek *</i>	<i>OPB , chovatel</i>	<i>Ks</i>	<i>Plemena</i>	<i>Dražba</i>
Středa	18.6.2014	9,00	<i>OPB Janovice</i>	4	HE,AA	<i>po skončení ZV</i>
		11,00	<i>Reinold Manfred,Stará Červená Voda</i>	4	MS	<i>x</i>
		13,00	<i>ZD Agroholding Bernartice</i>	2	PI	<i>x</i>
Čtvrtek	19.6.2014	9,00	<i>OPB Osík</i>	54	CH,MS,LI,AA,BA,HE	<i>hodinu po skončení ZV</i>
		17,00	<i>Novotný Milan,Mezihoří</i>	1	PP	
Pátek	20.6.2014	9,00	<i>OPB Benešov</i>	40	CH,MS,LI,AA,BA,PI	<i>hodinu po skončení ZV</i>
		14,00	<i>Družstvo Velký Újezd</i>	1	CH	<i>x</i>
		16,00	<i>VFU Brno ŠZP Nový Jičín</i>	4	LI	<i>x</i>
Sobota	21.6.2014	8,00	<i>Agrochyt s.r.o.Mohelno</i>	4	MS,LI	<i>x</i>
		10,00	<i>Poláková Zdenka,Dolní Libochová</i>	1	MS	<i>x</i>
		11,00	<i>Hatlák Vlastimil,Mezihoří</i>	2	AA	<i>x</i>
		12,00	<i>Statek Habří,a.s.</i>	8	AA	<i>x</i>
		14,00	<i>ZD Pozovice</i>	4	CH	<i>x</i>
		17,00	<i>Dvořák Josef,ing.,Telecí</i>	1	AA	<i>x</i>
Neděle	22.6.2014	9,00	<i>Chmelík L.,Vlčkovice</i>	1	CH	<i>x</i>
		12,00	<i>Farma Kaliště s.r.o.Č.Libchavy</i>	5	LI	<i>x</i>
Pondělí	23.6.2014	9,00	<i>OPB Cunkov</i>	40	AA,LI,CH,BA,SA,BM.PI	<i>hodinu po skončení ZV</i>
		16,00	<i>Heráň Jan,Radič</i>	1	CH	<i>x</i>
		17,00	<i>Převrátíl Jiří,Ing.,Vacíkov</i>	1	CH	<i>x</i>
		18,00	<i>Zobal Vlastimil,Bor u Březnice</i>	1	CH	<i>x</i>
Úterý	24.6.2014	9,00	<i>OPB Cunkov</i>	33	MS,HE	<i>hodinu po skončení ZV</i>
		15,30	<i>Kubík Dušan,Třebčice</i>	1	HE,AA	<i>x</i>
		16,00	<i>Měcholupská zemědělská a.s.</i>	2	CH,MS	<i>x</i>
		17,00	<i>Nejdl Zdeněk,Kvaslice</i>	1	AA	<i>x</i>
		18,00	<i>Karpenková Natalija,Dubský Mlýn</i>	1	BA	<i>x</i>
Středa	25.6.2014	9,00	<i>OPB Kundratice</i>	24	MS,LI,CH,AA	<i>hodinu po skončení ZV</i>
			<i>Zatloukal ,V,Dvorce</i>	8	CH,MS	<i>x</i>
		16,00	<i>Vacík Václav,Roupov</i>	1	GA	<i>x</i>
		17,00	<i>Nováková Hana,Sirá</i>	2	CH	<i>x</i>
Čtvrtek	26.6.2014	8,00	<i>Šuranský Jaroslav,Otín,Planá u M.L.</i>	2	MS	<i>x</i>
		10,00	<i>Chlupáčková Hana,Ing.,Ležnice</i>	2	MS	<i>x</i>
		11,00	<i>Vaňousek Vladimír,farma Javorná</i>	4	SA	<i>x</i>
		13,00	<i>Vörös Alojz ing.,SHR,Pelhřimov</i>	1	GS	<i>x</i>
		16,00	<i>Nečtinská zemědělská a.s.</i>	6	LI	<i>x</i>
Pátek	27.6.2014	9,00	<i>Zemědělská společnost Blšany</i>	7	MS	<i>x</i>
		11,00	<i>Šilhanová Marie,Nová Ves</i>	1	MS	<i>x</i>
		13,00	<i>Šr'astný Antonín,SZ,Vědlice</i>	3	BA	<i>x</i>
		16,00	<i>Hromas Jan,Stvolínky</i>	1	AA	<i>x</i>
Sobota	28.6.2014	10,00	<i>Dolňácko a.s.Hluk</i>	2	BA	<i>x</i>
Neděle	29.6.2014	<i>x</i>	<i>x</i>	<i>x</i>	<i>x</i>	<i>x</i>
Pondělí	30.6.2014	8,00	<i>Marek Petr,Častonín</i>	1	BA	<i>x</i>
		9,00	<i>Habr František ml.,SZ,Báňovice</i>	6	MS	<i>x</i>
		11,00	<i>Egert Jiří,ing.,Lomnice n.Lužnicí</i>	1	AA	<i>x</i>
		12,30	<i>Tájek Jaroslav,Zvíkov</i>	2	CH	<i>x</i>
		13,30	<i>Placanda Jakub,Křenovice</i>	1	MS	<i>x</i>
		15,00	<i>Farka Martin,Todně</i>	4	LI	<i>x</i>
		17,00	<i>Lepša Vladimír,Pěčín</i>	9	AA,MS	<i>x</i>
Úterý	1.7.2014	9,00	<i>ZD Brloh</i>	11	AA,MS	<i>x</i>
		13,00	<i>Valenta Petr,Budyně</i>	1	MS	<i>x</i>
		14,30	<i>PLEMCHOV Strašice, a.s.</i>	4	LI,PP	<i>x</i>
		15,30	<i>Diviš Miroslav,Láz</i>	1	LI	<i>x</i>
		16,30	<i>Maletická farma s.r.o.</i>	1	LI	<i>x</i>

Vysvětlivky ke zkratkám ve jménech v katalogu :

- ET - býček narozen po embryotrasferu
RED - zbarvení red angus
P,V - bezrohý / volný roh - heterozygot (MS,CH,LI,BA)
PP - bezrohý – homozygot stanoven testem DNA (MS,CH,LI,BA)
R - rohatý (MS)
+/- - homozygot s alelami způsobujícími běžné osvalení (GS)
+/MH - heterozygot s jednou alelou podmiňující dvojí osvalení (GS)
MH/MH - homozygot - obě alely podmiňující dvojí osvalení (GS – oddíl „B“ PK)

U matek plemene BA

Třída	Výška kříž (cm)	Hmotnost (kg)	RPH přímý efekt	RPH mat. efekt	RPH osvalení
SE	147 a více	800 a více	105 a vic	103 a vic	103 a vic
EC	147 a více	800 a více	105 a vic	pod 103	103 a vic
EM	147 a více	800 a více	pod 105	103 a vic	pod 103
CM	pod 147	pod 800	105 a vic	103 a vic	103 a vic
C1	pod 147	pod 800	105 a vic	pod 103	103 a vic
M1	pod 147	pod 800	pod 105	103 a vic	pod 103

Popisky grafu úrovně plemenných hodnot

Jednotlivé plemenné hodnoty jsou rozděleny do pásem na základě výpočtu kvantilu normálního rozložení, které udávají, jak si konkrétní jedinec stojí v porovnání s průměrem populace plemenných býčků odchovaných v období 2009 - 2014.

pásma	Pozice býka v rámci populace	zkratka	Popis údaje v grafu
10	býk patří hodnotou RPH do 10 % nejlepších býků v daném ukazateli	<i>RphT</i>	RPH pro přírůstek v testu
9	býk patří hodnotou RPH do 20 % nejlepších býků v daném ukazateli	<i>RphN</i>	RPH pro životní přírůstek
8	býk patří hodnotou RPH do 30 % nejlepších býků v daném ukazateli	<i>RpPP</i>	RPH pro přímý efekt porody
7	býk patří hodnotou RPH do 40 % nejlepších býků v daném ukazateli	<i>RpRU</i>	RPH pro přímý efekt růst
6	býk patří hodnotou RPH do 50 % nejlepších býků v daném ukazateli	<i>MatPP</i>	RPH pro maternální efekt porody
5	býk patří hodnotou RPH do průměru býků v daném ukazateli	<i>MatRU</i>	RPH pro maternální efekt růst
4	býk patří hodnotou RPH do 60 % nejlepších býků v daném ukazateli	<i>phTR</i>	RPH pro lineární hodnocení těl. rámec
3	býk patří hodnotou RPH do 70 % nejlepších býků v daném ukazateli	<i>phKT</i>	RPH pro lineární hodnocení kap. těla
2	býk patří hodnotou RPH do 80 % nejlepších býků v daném ukazateli	<i>phOS</i>	RPH pro lineární hodnocení osvalení
1	býk patří hodnotou RPH do 90 % nejlepších býků v daném ukazateli	<i>phUT</i>	RPH pro lineární hodnocení užit. typ

Hlavní selekční kritéria pro výběr do plemnitby na OPB a odchovu u chovatele

Hlavním selekčním kritériem bude pouze lineární hodnocení při základním výběru.

Důvody vyřazení před základním výběrem

- hodnocení tělesného rámce (1,2,3 body dle parametrů daného plemene)
- hodnocení bodů za hmotnost v 365 dnech (1,2,3 body dle parametrů daného plemene)
- nepředvedení býka k základnímu výběru na ohlávce nebo na vodící tyči
- na základě rozhodnutí majitele býka o jeho vyřazení
- zdravotní důvody (displazie varlat, apod.)

Důvody vyřazení při základním výběrem

- hodnocení délky těla (1,2,3 body dle parametrů daného plemene)
- hodnocení ukazatelů kapacity těla (1,2,3 body dle parametrů daného plemene)
- hodnocení ukazatelů osvalení (1,2,3 body dle parametrů daného plemene)
- hodnocení užitkové typu (1,2,3 body dle parametrů daného plemene)
- závažné vady exteriéru při základním výběru
- neodpovídající funkčnost končetin při základním výběru
- zdravotní důvody (displazie varlat, apod.)

Reklamační řád pro základní výběry býků

Majitel odchovávaného býčka má právo podat reklamaci proti rozhodnutí výběrové komise (ČSCHMS). Tato reklamační může mít písemnou nebo ústní formu. Po skončení základního výběru býků vyzve předseda výběrové komise k podání případných protestů (reklamací). Reklamační se podává nejpozději do 60-ti minut od výzvy předsedy výběrové komise. Reklamační se podává předsedovi výběrové komise. Jménem majitele býka může jednat také zástupce OPB. Po vznesení reklamační následuje nové předvedení býka. Reklamační je podmíněna složením nevratné kauce 1000 Kč, přičemž polovina z této částky je určena pro provozovatele OPB a polovina pro ČSCHMS. Tato kauce musí být složena okamžitě v hotovosti v době podání reklamační předsedovi výběrové komise.

V případě shodného verdiktu výběrové komise a majitele býka je platný tento shodný verdikt.

V případě neshody mezi verdiktem výběrové komise a majitelem býka bude proveden nový základní výběr. Provedení nového základního výběru je podmíněno složením kauce 5000 Kč za každého reklamovaného býka. Kauce se skládá na účet ČSCHMS nejpozději do 10-ti kalendářních dnů ode dne provedení základního výběru. V případě, že nebudou peníze připsány na účet v daném termínu, platí původní verdikt výběrové komise a reklamační se dále neřeší. Nový základní výběr se uskuteční do 30-ti dnů od sporného výběru na místě, kde byla podána reklamační, pokud se obě strany nedohodnou jinak. Většinové složení komise nesmí být totožné se složením komise, která vynesla sporný verdikt. O složení komise rozhoduje ČSCHMS po dohodě s příslušným chovatelským klubem a Radou PK daného plemene. O závěru nového základního výběru je sepsán nový výběrový protokol. Proti tomuto rozhodnutí se již nelze dále odvolat. V případě, že je potvrzeno původní rozhodnutí výběrové komise, propadá kauce ve prospěch ČSCHMS, v opačném případě se vrací majiteli býka do 10-ti kalendářních dní od provedení nového základního výběru. Náklady spojené s novým základním výběrem nese strana, která při svém rozhodnutí či jednání nebyla v právu.

V každém případě se o reklamaci vede písemný zápis. Rozhodnutí výběrové komise se váže ke konkrétnímu zvířeti v konkrétním čase a není možno se na něj odvolávat v případných následných sporech. Schváleno výborem ČSCHMS dne 21.3.2006 v Hradištku pod Medníkem, změny schváleny VČS dne 6.9.2007.



Sekretariát: ČSCHMS Praha Těšnov 17 11705 Praha 1 Mobil : +420 724 007 860 Telefon : +420 221 812 865 E-mail : info@cschms.cz	Ředitel PK <i>Kopecký Jan</i> Osík 201 569 67 Osík u Litomyšle Mobil : +420 724 007 862 Telefon : +420 461 612 809 E-mail : kopeccky@cschms.cz	Adresa PK <i>Stará Anna</i> Osvoboditelů 35/9 410 02 Lovosice Mobil : +420 724 073 641 E-mail : stara@cschms.cz
---	--	---

Číslo : **768143 032 CZ ZARON OD BÍLÉHO DOMU** Číslo katalogu 1
 Dat.nar. : 17.04.2013 Plemeno : T100 Charolais
 Chovatel : Zatloukal Jan, Velké Dvorce
 Majitel : Zatloukal Jan, Velké Dvorce

OOO ZCH 489 LAKANAL 0395121015
 OO ZTI 434 TEMPO 5500336840
 MOO 5594100266 FR JURASSIENN 5594100266

OTEC ZTI 548 EUSEBIO 0313429166
 OMO ZCH 812 IJOUFFLU 6327351004
 MO 107211951 FR SAMANTA 0310721951
 MMO 397102464 FR NIKITA 0397102464

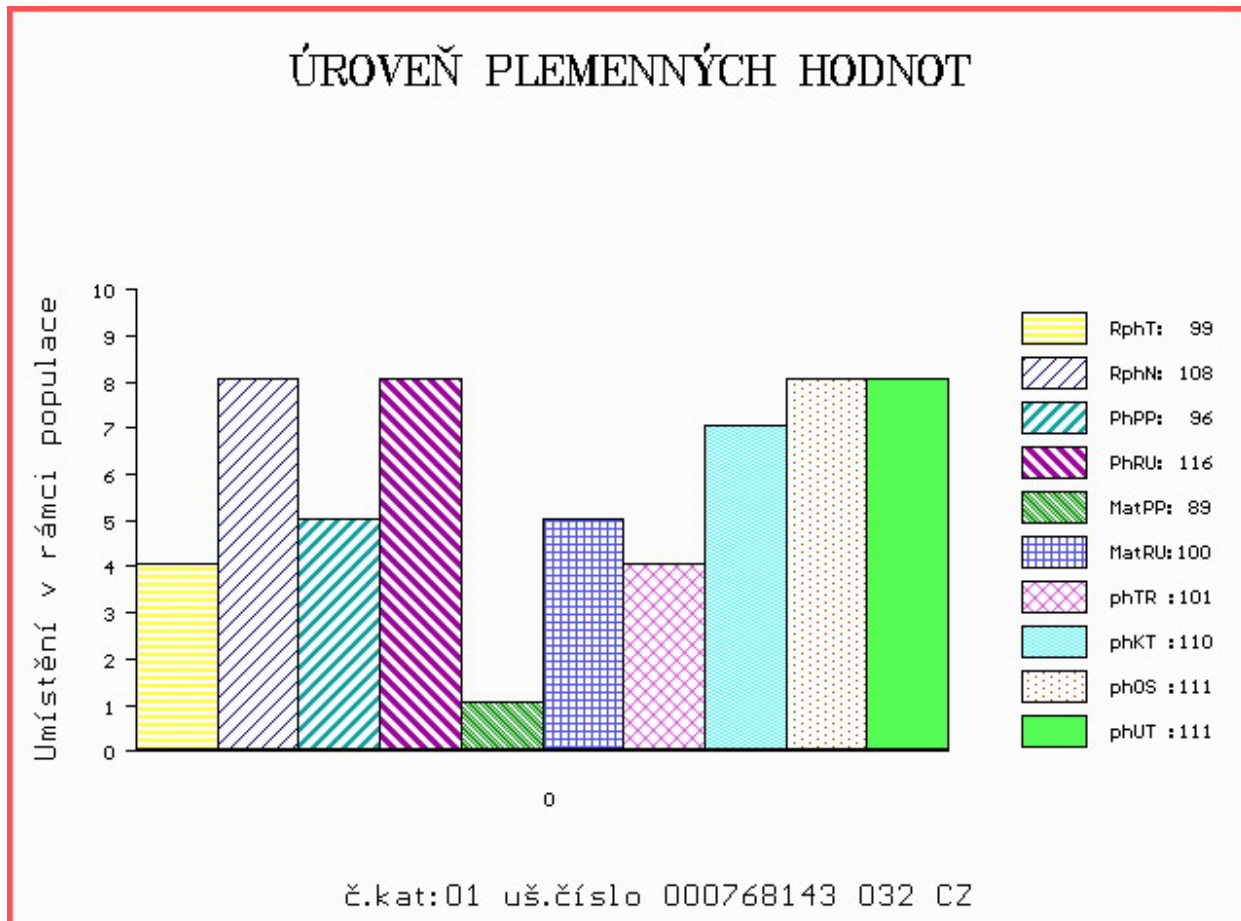
OOM ZCH 387 HARRISON RJ 2292103631
 OM ZCH 648 KARGO 018487107969
 MOM 1090 417 CZ EMMA 018417001090

MATKA 231759 932 CZ 164000231759932
 OMM CHP 098 FILM 164417003487
 MM 114799 310 CZ 164000114799310
 MMM 3474 417 CZ 164417003474

Vlastní užitkovost: ve 120d: **201 kg** ve 210d: **325 kg** v 365d: **585 kg** / kříž: **135 cm**
 Přírustek v testu : **1916 g / 99** přírustek od narození: **1510 g / 108** šourek **41 cm**
 Věk při ZV **434** dní aktuálně k 28.05.14 hmotnost: **660 kg** výška v kříži: **135 cm**

PLEMENNÉ HODNOTY										LINEARNÍ HODNOCENÍ						
	pp	ru	ME	pp	ru	TR	KT	OS	UT	Hmot	kříž	TR	KT	OS	UT	CE
BÝK	PE	96	116	ME	89	100	101	110	111							
MATKA	PE	93	122	ME	96	102	97	103	105	751	145	21	18	18	6	63
OTEC	PE	91	110	ME	85	96	103	110	110							

HODNOCEN: TR 6 / /10 KT / / OS / / UT Výsledek:



Číslo : **768144 032 CZ ZUNDINE OD BÍLÉHO DOMU** Číslo katalogu 2
 Dat.nar. : 17.04.2013 Plemeno : T100 Charolais
 Chovatel : Zatloukal Jan, Velké Dvorce
 Majitel : Zatloukal Jan, Velké Dvorce

OOO ZCH 942 UNICO SC PP 7121333571
 OO ZTI 480 ROCK V 329000554576052
 MOO 124772 952 CZ 329000124772952

OTEC ZIT 063 UNDINE DH 393000650279032
 OMO ZCH 648 KARGO 018487107969
 MO 136961 932 CZ 164000136961932
 MMO 953 417 CZ ILE 2193102602

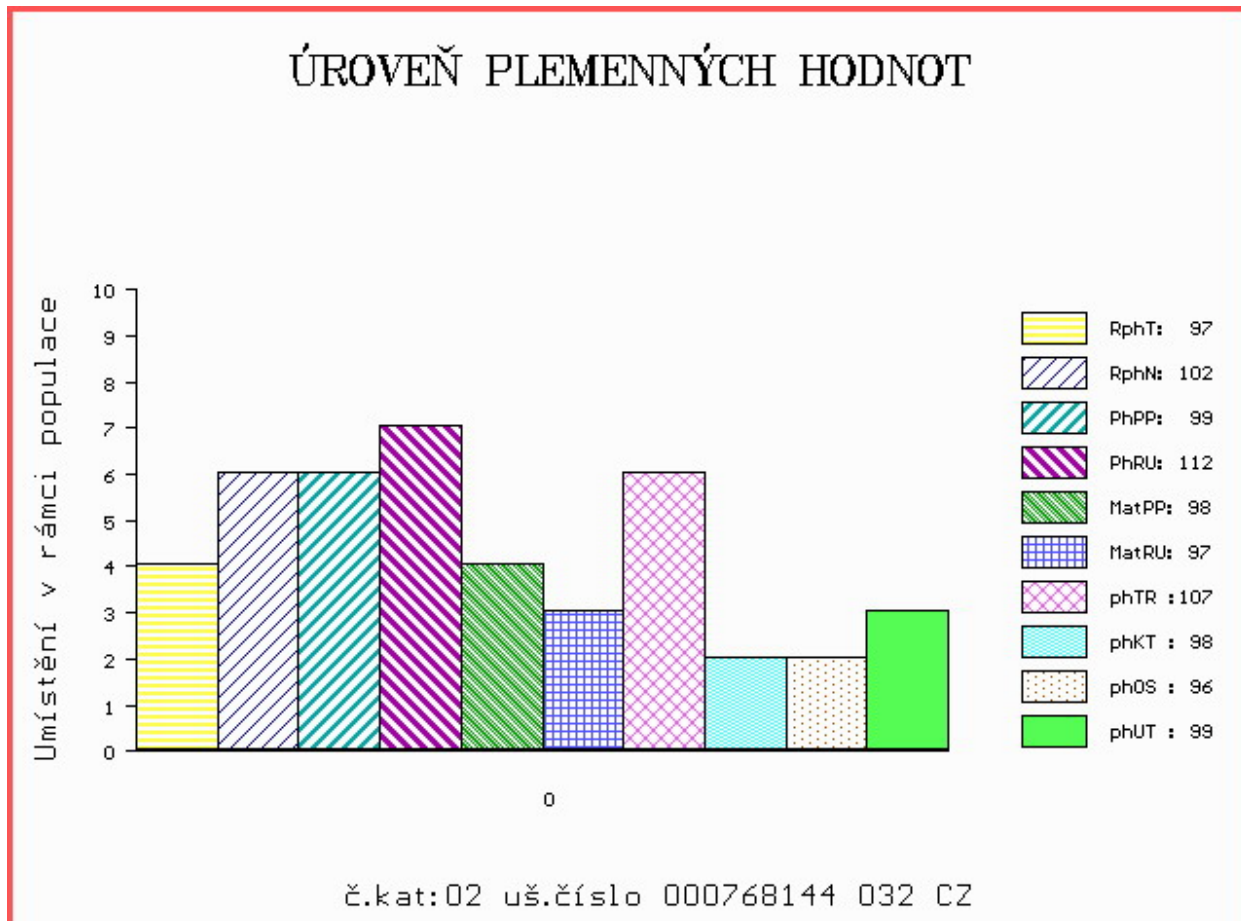
OOM ZCH 387 HARRISON RJ 2292103631
 OM ZCH 648 KARGO 018487107969
 MOM 1090 417 CZ EMMA 018417001090

MATKA 264801 932 CZ 164000264801932
 OMM ZCH 440 CHIRAN P 164390040212
 MM 64907 932 CZ 164000064907932
 MMM 1108 310 CZ GIRONDE 7191118574

Vlastní užitkovost: ve 120d: **214 kg** ve 210d: **306 kg** v 365d: **516 kg** / kříž: **138 cm**
 Přírustek v testu : **1616 g / 97** přírustek od narození: **1310 g / 102** šourek **41 cm**
 Věk při ZV **434** dní aktuálně k 28.05.14 hmotnost: **578 kg** výška v kříži: **139 cm**

PLEMENNÉ HODNOTY										LINEARNÍ HODNOCENÍ						
	pp	ru	pp	ru	TR	KT	OS	UT		Hmot	kříž	TR	KT	OS	UT	CE
BÝK	PE	99	112	ME	98	97	107	98	96	99						
MATKA	PE	94	109	ME	96	92	99	99	98	100	759	144	22	19	19	7 67
OTEC	PE	99	117	ME	101	101	112	104	102	105						

HODNOCEN: TR 8 / / 7 KT / / OS / / UT Výsledek:



Číslo : 768101 032 CZ ZURAL OD BÍLÉHO DOMU V Číslo katalogu 3
 Dat.nar. : 19.04.2013 Plemeno : T100 Charolais
 Chovatel : Zatloukal Jan, Velké Dvorce
 Majitel : Zatloukal Jan, Velké Dvorce

OOO ZTI 247 VIZIR P 7121074461
 OO ZTP 558 RARÁŠEK Z BORU P 386000590709021
 MOO 114979 111 CZ 229000114979111

OTEC ZIT 058 URAL Z ORLOVA P 222000652625032
 OMO ZCH 388 IMPAIR RR3 1893102983
 MO 131151 953 CZ 069000131151953
 MMO 116989 511 CZ JIŘINA BOVET 069000116989511

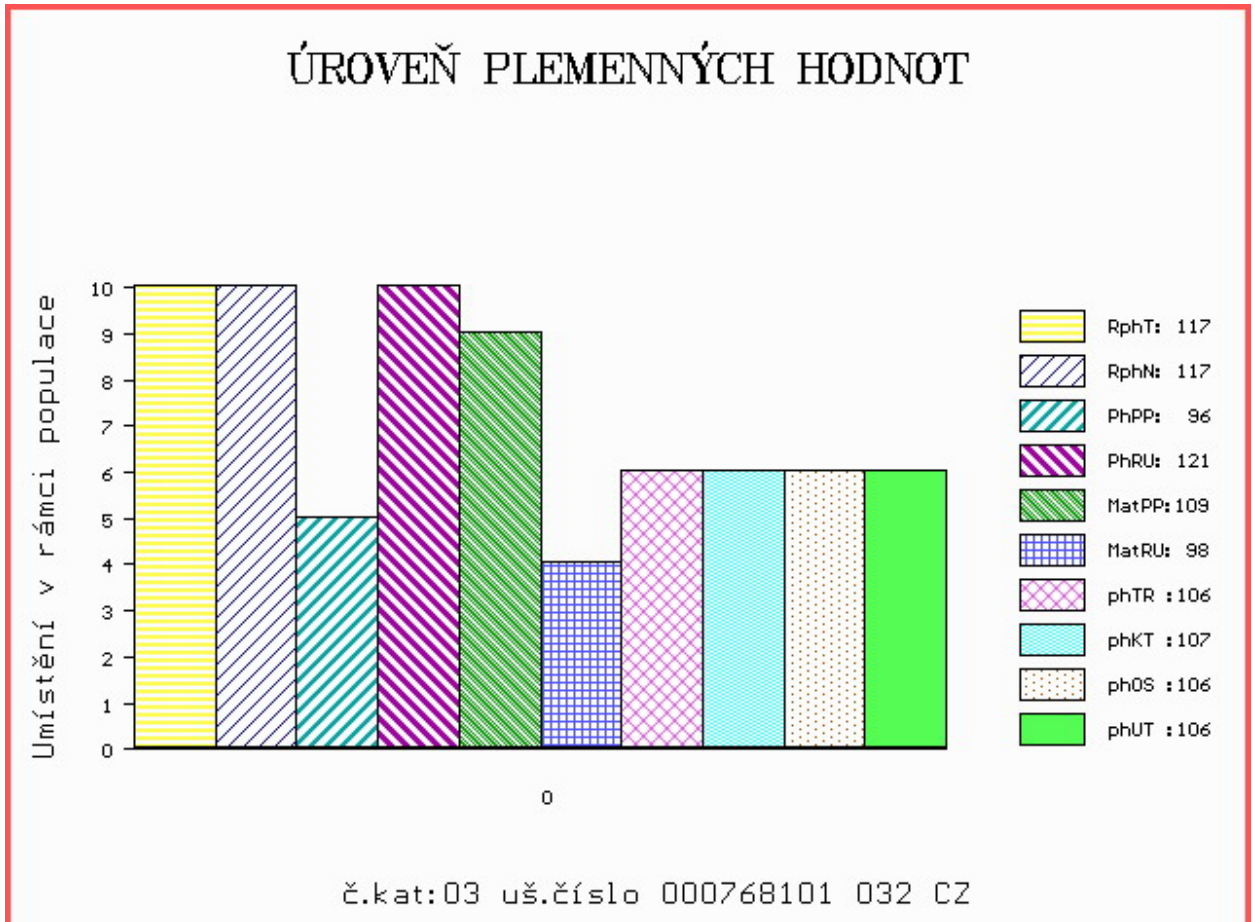
OOM 265 258 MAERDY LOCATION MFET0015561
 OM ZCH 570 THRUNTON NOSTRDAMUS MF0081667
 MOM 64578 UK THRUNTON ICICLE FF0064578

MATKA 64946 932 CZ 164000064946932
 OMM ZCH 240 CASOAR 4587100162
 MM 7005 417 CZ 164417007005
 MMM 1118 310 CZ GUERNICA 7191109507

Vlastní užitkovost: ve 120d: 209 kg ve 210d: 321 kg v 365d: 616 kg / kříž: 140 cm
 Přírustek v testu : 2208 g / 117 přírustek od narození: 1616 g / 117 šourek 40 cm
 Věk při ZV 432 dní aktuálně k 28.05.14 hmotnost: 698 kg výška v kříži: 142 cm

PLEMENNÉ HODNOTY										LINEARNÍ HODNOCENÍ							
	pp	ru	pp	ru	TR	KT	OS	UT		Hmot	kříž	TR	KT	OS	UT	CE	
BÝK	PE	96	121	ME	109	98	106	107	106	106							
MATKA	PE	94	112	ME	123	86	102	100	99	100	831	145	23	21	20	7	71
OTEC	PE	98	117	ME	92	114	117	113	110	114							

HODNOCEN: TR 9 / /10 KT / / OS / / UT Výsledek:



Číslo : 768102 032 CZ ZANTINI OD BÍLÉHO DOMU V Číslo katalogu 4
 Dat.nar. : 20.04.2013 Plemeno : T100 Charolais
 Chovatel : Zatloukal Jan, Velké Dvorce
 Majitel : Zatloukal Jan, Velké Dvorce

OOO ZCH 336 CONCILE RR5 8587103951
 OO ZCH 449 LAUREL 7195122401
 MOO 7186127842 FR BUVETTE 7186127842

OTEC ZTI 653 SANTINI 304000562441081
 OMO ZCH 578 EPSOM 4289102555
 MO 117208 981 CZ 304000117208981
 MMO 116990 511 CZ 069511116990

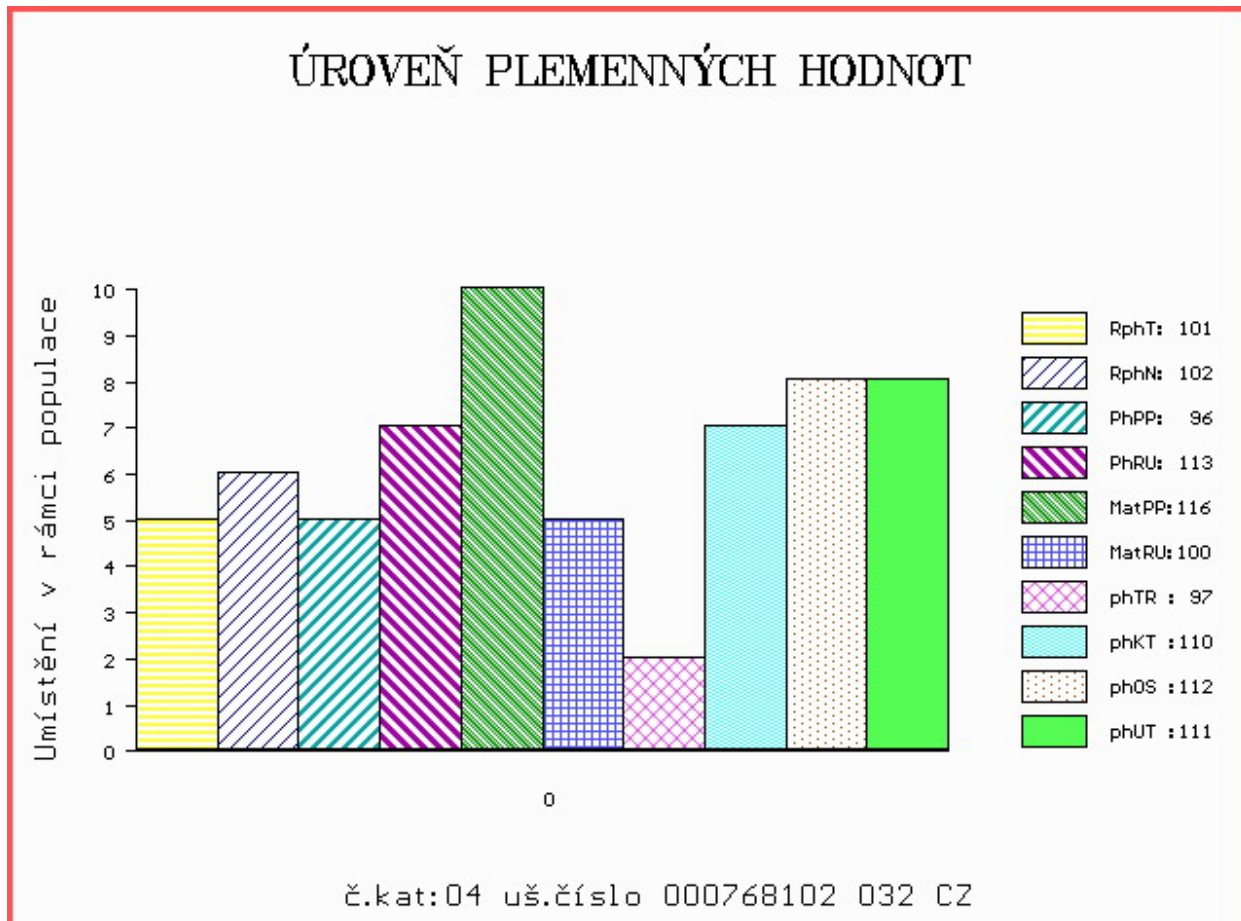
OOM ZCH 260 FULM P 9590100120
 OM ZCH 440 CHIRAN P 164390040212
 MOM 986 417 CZ ILLUSION 3692101572

MATKA 136931 932 CZ P 164000136931932
 OMM ZCH 240 CASOAR 4587100162
 MM 7086 417 CZ 164417007086
 MMM 1131 310 CZ GENTILLE 7191125301

Vlastní užitkovost: ve 120d: 203 kg ve 210d: 339 kg v 365d: 608 kg / kříž: 135 cm
 Přírustek v testu : 1908 g / 101 přírustek od narození: 1581 g / 102 šourek 42 cm
 Věk při ZV 431 dní aktuálně k 28.05.14 hmotnost: 682 kg výška v kříži: 136 cm

PLEMENNÉ HODNOTY										LINEARNÍ HODNOCENÍ								
	pp	ru	pp	ru	TR	KT	OS	UT		Hmot	kříž	TR	KT	OS	UT	CE		
BÝK	PE	96	113	ME	116	100	97	110	112	111								
MATKA	PE	94	107	ME	123	100	99	103	102	105	740	/	147	24	21	18	7	70
OTEC	PE	98	108	ME	109	100	97	111	114	112								

HODNOCEN: TR 7 / /10 KT / / OS / / UT Výsledek:



Číslo : **768104 032 CZ ZOREC OD BÍLÉHO DOMU** Číslo katalogu 5
 Dat.nar. : 20.04.2013 Plemeno : T100 Charolais
 Chovatel : Zatloukal Jan, Velké Dvorce
 Majitel : Zatloukal Jan, Velké Dvorce

OOO ZCH 516 MAGENTA 4296105603
 OO ZCH 935 UNESCO 4240877008
 MOO 4240376123 FR PLUIE 4240376123

OTEC ZTI 302 OSPALEC SU 062000508557041
 OMO ZCH 396 HONIG 164417006574
 MO 102915 309 CZ 062000102915309
 MMO 2962 417 CZ JACASSE 1894103808

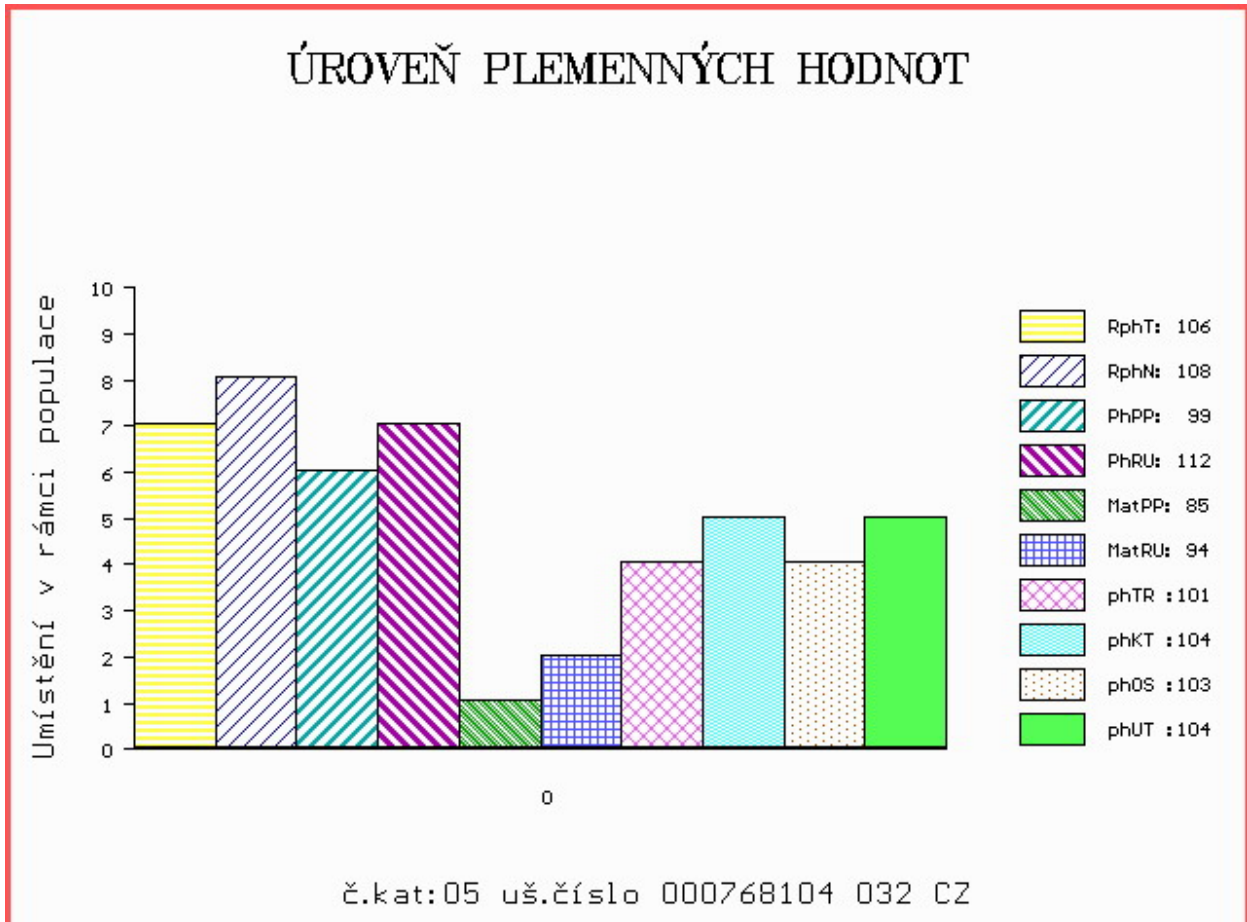
OOM 265 307 OLDSTONE EGBERT MF036719
 OM ZCH 575 KILLADEAS PADDY MF0093525
 MOM 67310 UK KILLADEAS JEAN FF0067310

MATKA 136934 932 CZ R 164000136934932
 OMM ZCH 272 CIVIL 164390017443
 MM 7059 417 CZ 164417007059
 MMM 946 417 CZ IRLANDE 0392122342

Vlastní užitkovost: ve 120d: **197 kg** ve 210d: **312 kg** v 365d: **559 kg** / kříž: **138 cm**
 Přírustek v testu : **1658 g / 106** přírustek od narození: **1429 g / 108** šourek **41 cm**
 Věk při ZV **431** dní aktuálně k 28.05.14 hmotnost: **622 kg** výška v kříži: **138 cm**

PLEMENNÉ HODNOTY										LINEARNÍ HODNOCENÍ							
	pp	ru	ME	pp	ru	TR	KT	OS	UT	Hmot	kříž	TR	KT	OS	UT	CE	
BÝK	PE	99	112	ME	85	94	101	104	103	104							
MATKA	PE	89	112	ME	85	99	103	107	106	107	750	143	20	19	20	6	65
OTEC	PE	95	116	ME	89	88	103	105	104	104							

HODNOCEN: TR 8 / / 9 KT / / OS / / UT Výsledek:



Číslo : **768151 032 CZ ZAVORIAZ OD BÍLÉHO DOMU** Číslo katalogu 6
 Dat.nar. : 28.04.2013 Plemeno : T100 Charolais
 Chovatel : Zatloukal Jan, Velké Dvorce
 Majitel : Zatloukal Jan, Velké Dvorce

OOO 262 904 THEODAT 7121392063
 OO 268 786 VIVALDI 0311604169
 MOO 396104287 FR MEDINA 0396104287

OTEC ZTI 546 ECUREUIL 6349289373
 OMO 268 790 OCCITAN 7198115932
 MO 6334561869 FR USHUAIA 6334561869
 MMO 6327502198 FR LARRA 6327502198

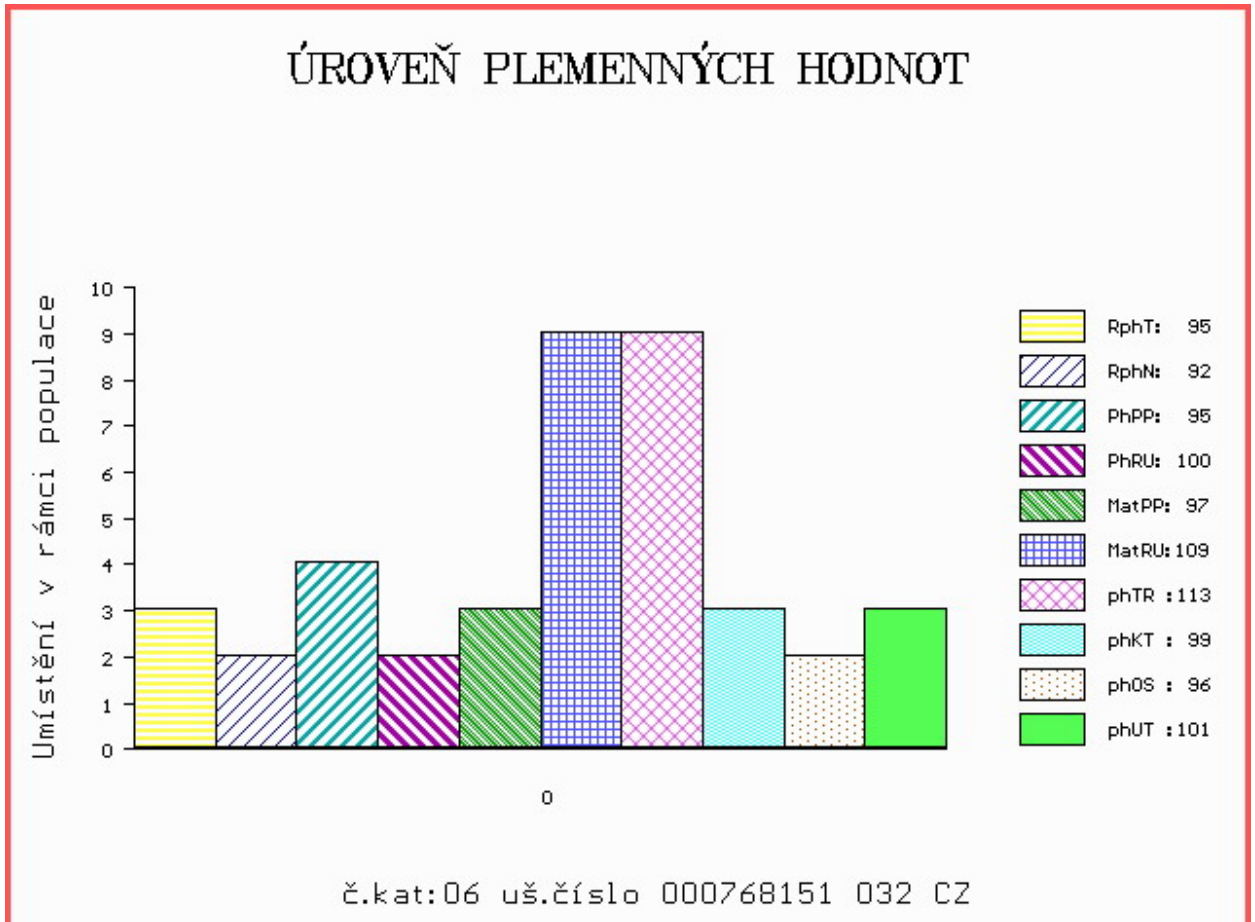
OOM 268 987 SHILLING 7121061057
 OM ZTI 042 AVORIAZ RJ 4241041668
 MOM 4240517494 FR SARIETTE 4240517494

MATKA 126834 941 CZ 062000126834941
 OMM ZCH 388 IMPAIR RR3 1893102983
 MM 102606 941 CZ 062000102606941
 MMM 102902 309 CZ 062000102902309

Vlastní užitkovost: ve 120d: **200 kg** ve 210d: **322 kg** v 365d: **587 kg** / kříž: **139 cm**
 Přírustek v testu : **1708 g / 95** přírustek od narození: **1456 g / 92** šourek **40 cm**
 Věk při ZV **423** dní aktuálně k 28.05.14 hmotnost: **621 kg** výška v kříži: **144 cm**

PLEMENNÉ HODNOTY										LINEARNÍ HODNOCENÍ						
	pp	ru	pp	ru	TR	KT	OS	UT		Hmot	kříž	TR	KT	OS	UT	CE
BÝK	PE	95	100	ME	97	109	113	99	96	101						
MATKA	PE	82	112	ME	107	109	107	107	106	108	780	144	23	19	19	7 68
OTEC	PE	103	86	ME	89	105	106	97	96	99						

HODNOCEN: TR 10 / /10 KT / / OS / / UT Výsledek:



Číslo : **768152 032 CZ ZULK OD BÍLÉHO DOMU** Číslo katalogu 7
 Dat.nar. : 28.04.2013 Plemeno : T100 Charolais
 Chovatel : Zatloukal Jan, Velké Dvorce
 Majitel : Zatloukal Jan, Velké Dvorce

OOO ZCH 944 SAVIGNEUX 2101106933
 OO ZTP 294 PRAVÍTKO 414000506110041
 MOO 4240766733 FR TERRINE 4240766733

OTEC ZIT 065 ULK Z PĚKOVIC 437000543940041
 OMO ZCH 388 IMPAIR RR3 1893102983
 MO 223006 961 CZ 230000223006961
 MMO 22403 961 CZ 230000022403961

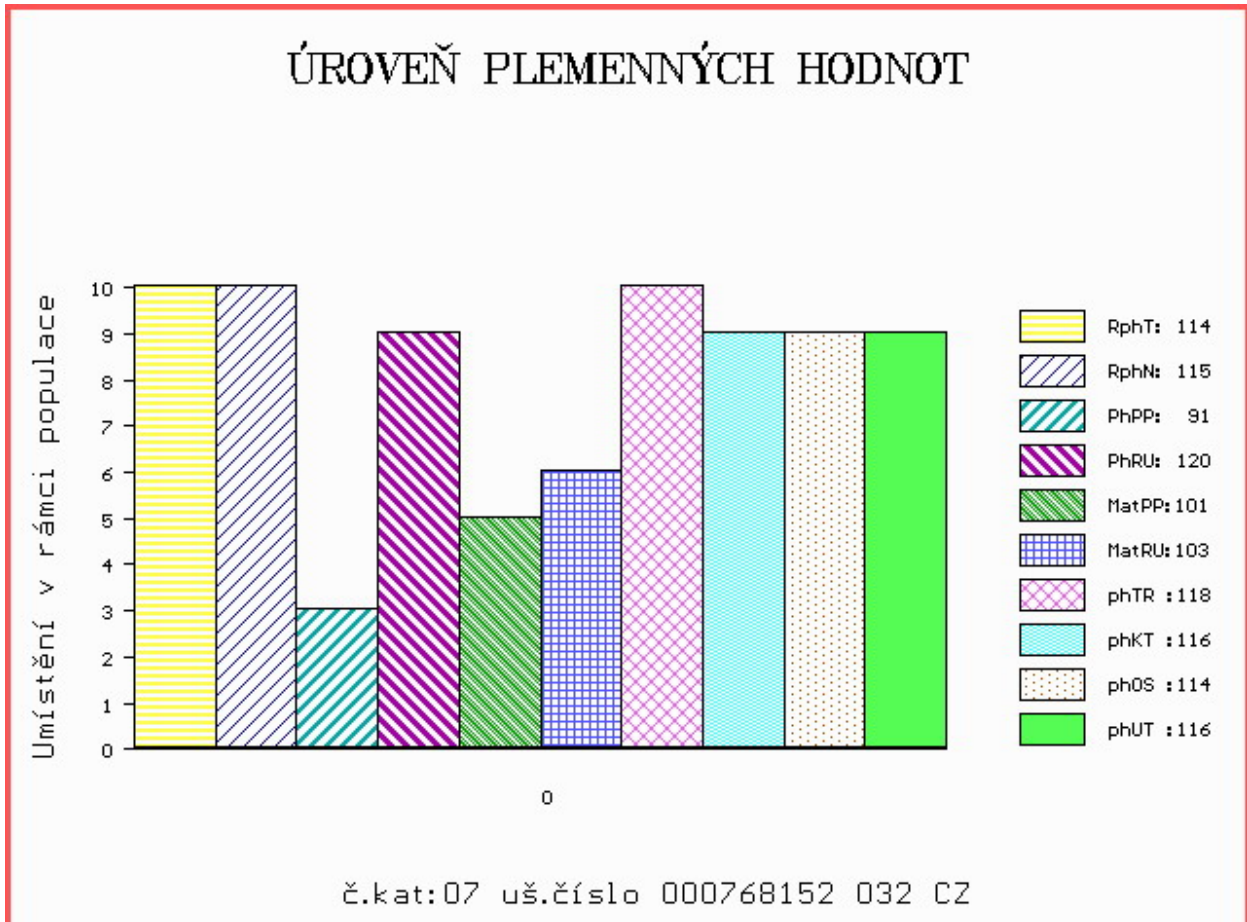
OOM 268 987 SHILLING 7121061057
 OM ZTI 042 AVORIAZ RJ 4241041668
 MOM 4240517494 FR SARIETTE 4240517494

MATKA 133952 941 CZ 062000133952941
 OMM ZCH 396 HONIG 164417006574
 MM 11544 941 CZ 062000011544941
 MMM 4414 417 CZ 062417004414

Vlastní užitkovost: ve 120d: **232 kg** ve 210d: **359 kg** v 365d: **634 kg** / kříž: **139 cm**
 Přírustek v testu : **2000 g / 114** přírustek od narození: **1648 g / 115** šourek **43 cm**
 Věk při ZV **423** dní aktuálně k 28.05.14 hmotnost: **699 kg** výška v kříži: **141 cm**

PLEMENNÉ HODNOTY										LINEARNÍ HODNOCENÍ								
	pp	ru	pp	ru	TR	KT	OS	UT		Hmot	kříž	TR	KT	OS	UT	CE		
BÝK	PE	91	120	ME	101	103	118	116	114	116								
MATKA	PE	85	108	ME	97	109	98	100	100	99	734	/	140	20	18	17	6	61
OTEC	PE	96	123	ME	107	96	116	118	117	119								

HODNOCEN: TR 9 / /10 KT / / OS / / UT Výsledek:



Číslo : **734601 032 CZ ZALVO MCS** Číslo katalogu 8
 Dat.nar. : 04.04.2013 Plemeno : Y100 Limousine
 Chovatel : Miliře country sports s.r.o.
 Majitel : Miliře country sports s.r.o.

OOO 272 586 PACHA 1930378205
 OO 272 585 VERCOR 1525143177
 MOO 1594061370 FR JOIE 1594061370

OTEC ZLI 937 FILOU 2278711126
 OMO 272 587 OKOCHA MN 2998052693
 MO 2231399115 FR TF2 2231399115
 MMO 2231398895 FR PIVOINE 2231398895

OOM 271 104 TAMBOUR 2216177319
 OM LIP 438 BARTHEZ 2307434207
 MOM 2304915044 FR UPAULETTE 2304915044

MATKA 262782 932 CZ 413000262782932
 OMM 271 156 RONFLEUR 8722960256
 MM 8715760 733 FR ALIE 8715760733
 MMM 8715760424 FR TOPLESSE 8715760424

Vlastní užitkovost: ve 120d: **204 kg** ve 210d: **328 kg** v 365d: **559 kg** / kříž: **135 cm**
 Přírustek v testu : **1716 g / 102** přírustek od narození: **1465 g / 105** šourek **42 cm**
 Věk při ZV **447** dní aktuálně k 28.05.14 hmotnost: **657 kg** výška v kříži: **140 cm**

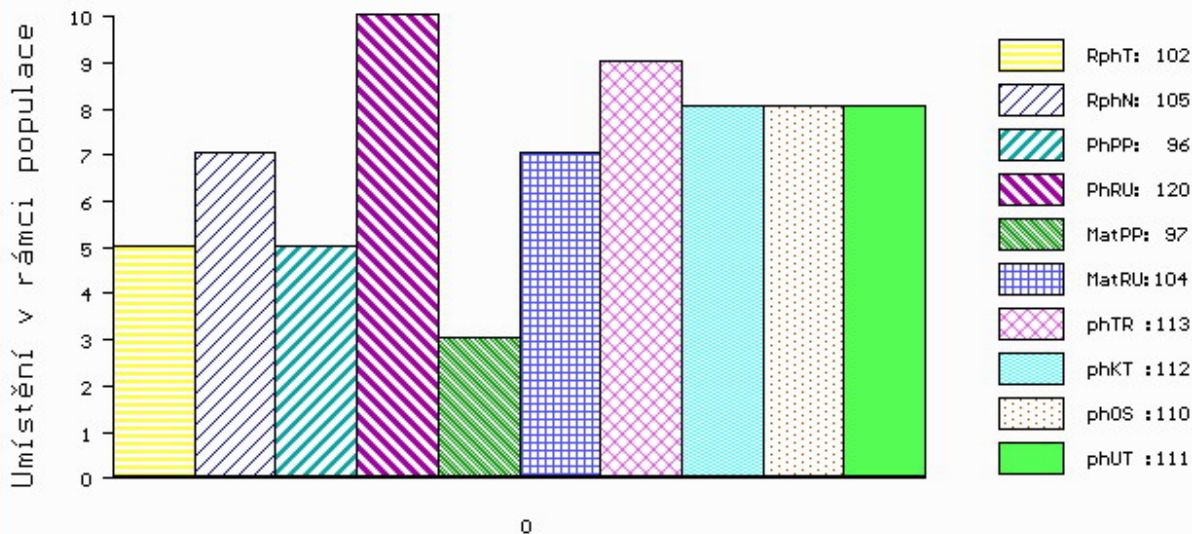
PLEMENNÉ HODNOTY

LINEARNÍ HODNOCENÍ

	pp	ru	pp	ru	TR	KT	OS	UT	Hmot	kříž	TR	KT	OS	UT	CE		
BÝK	PE	96	120	ME	97	104	113	112	110	111							
MATKA	PE	93	119	ME	105	106	117	122	122	122	630	141	22	19	16	6	63
OTEC	PE	91	113	ME	93	101	100	90	88	90							

HODNOCEN: TR 8 / /10 KT / / OS / / UT Výsledek:

ÚROVEŇ PLEMENNÝCH HODNOT



č.kat:08 uš.číslo 000734601 032 CZ

Číslo : **734603 032 CZ ZAMBO MCS** Číslo katalogu 9
 Dat.nar. : 04.04.2013 Plemeno : Y100 Limousine
 Chovatel : Miliře country sports s.r.o.
 Majitel : Miliře country sports s.r.o.

OOO 272 658 OLLA 98084914
 OO 272 581 BARTHEZ 1932597162
 MOO 1930629921 FR PARADI 7020 1930629921

OTEC ZLI 934 ELEPHANT 5500913383
 OMO 272 059 IMPERIAL 8793000421
 MO 5500431821 FR UJAVA 5500431821
 MMO 5594017815 FR JAVA 5594017815

OOM 000 NOEUD 8797006368
 OM 271 156 RONFLEUR 8722960256
 MOM 8790006316 FR FANNY 8790006316

MATKA 8715760733 FR ALIE 8715760733
 OMM 271 157 NEPALI 8797000603
 MM 8715760424 FR TOPLESSE 8715760424
 MMM 8797009253 FR NELLY 8797009253

Vlastní užitkovost: ve 120d: **187 kg** ve 210d: **297 kg** v 365d: **558 kg** / kříž: **136 cm**
 Přírustek v testu : **1350 g / 89** přírustek od narození: **1372 g / 92** šourek **39 cm**
 Věk při ZV **447** dní aktuálně k 28.05.14 hmotnost: **618 kg** výška v kříži: **139 cm**

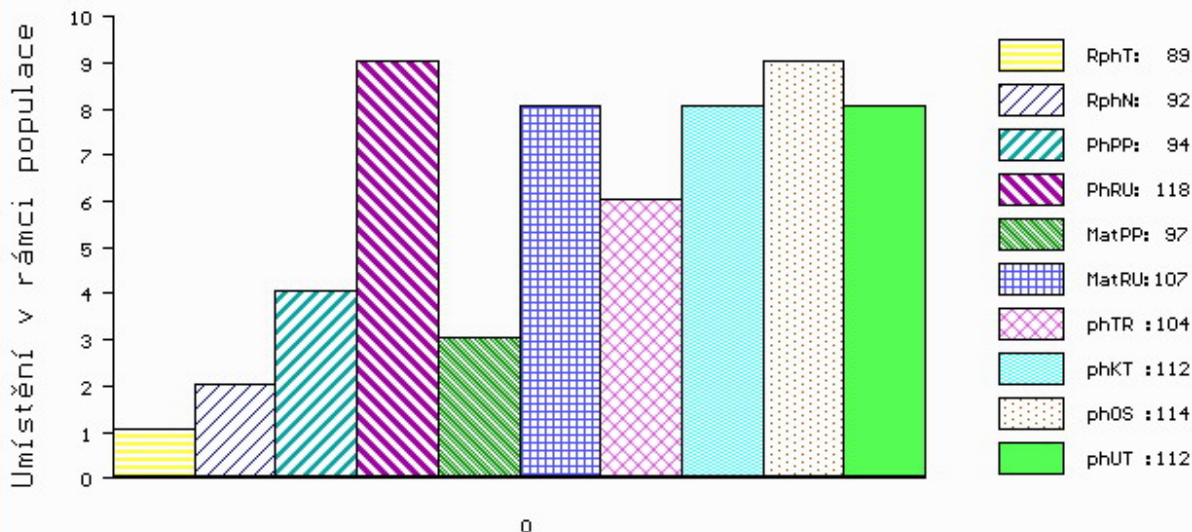
PLEMENNÉ HODNOTY

LINEARNÍ HODNOCENÍ

	pp	ru	pp	ru	TR	KT	OS	UT	Hmot	kříž	TR	KT	OS	UT	CE
BÝK PE	94	118	ME	97	107	104	112	114	112						
MATKA PE	87	116	ME	105	111	112	120	121	120	630	139	18	16	17	6 57
OTEC PE	90	133	ME	94	96	113	117	116	116						

HODNOCEN: TR 8 / /10 KT / / OS / / UT Výsledek:

ÚROVEŇ PLEMENNÝCH HODNOT



č.kat:09 uš.číslo 000734603 032 CZ

Číslo : **734609 032 CZ ZAMBOR MCS** Číslo katalogu 10
 Dat.nar. : 05.04.2013 Plemeno : Y100 Limousine
 Chovatel : Miliře country sports s.r.o.
 Majitel : Miliře country sports s.r.o.

OOO 270 794 PRODIGE 8708420369
 OO ZLI 558 TALENT MN 8703200461
 MOO 8703200163 FR PECHE 8703200163

OTEC ZLI 935 ELITE 5703767558
 OMO ZLI 324 MAS DU CLO 2396032213
 MO 5703528177 FR UNEDEMAI 5703528177
 MMO 5703123772 FR PENELOPE 5703123772

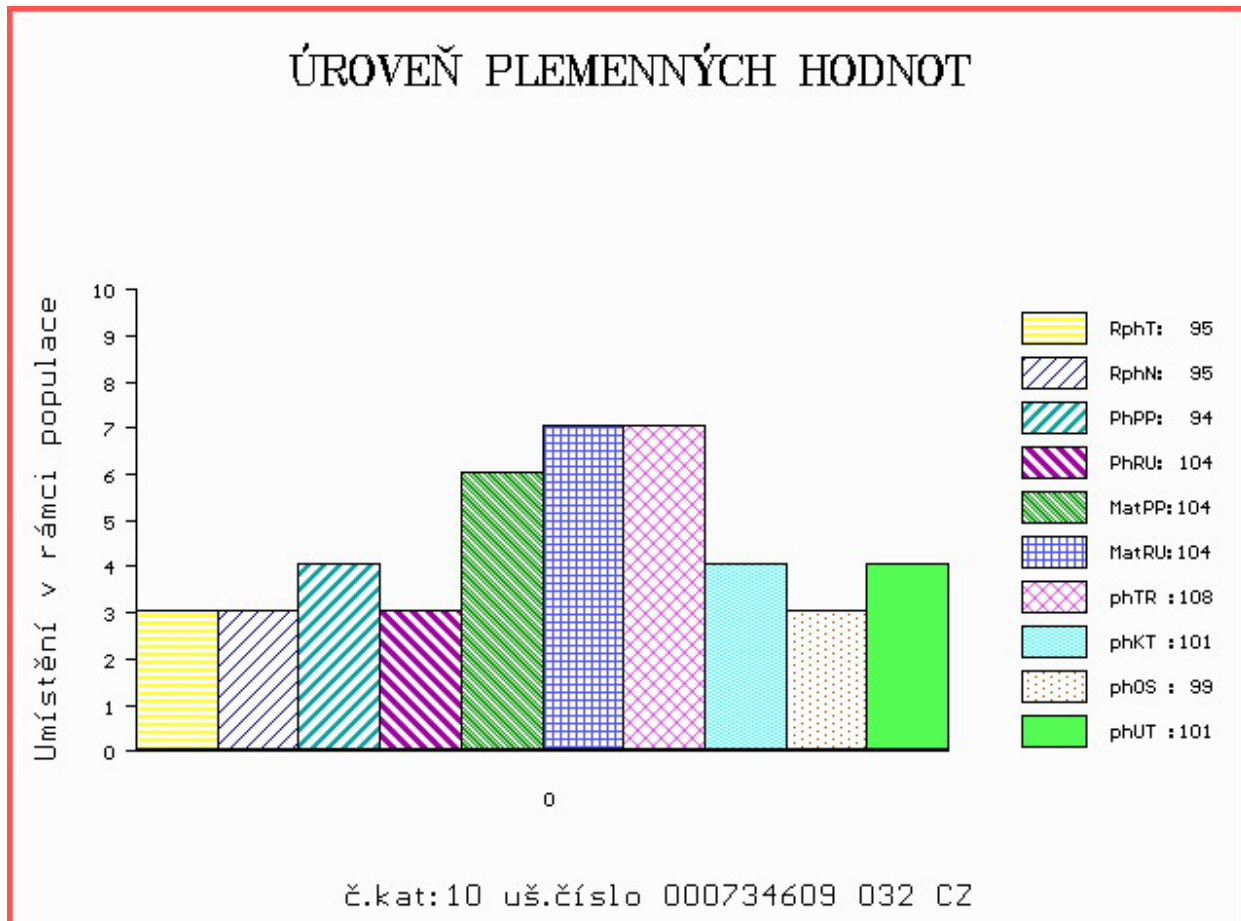
OOM 270 402 MARQUIS 8796011364
 OM 271 125 SORBIER 8715030432
 MOM 8792012213 FR HIMPERIALE 8792012213

MATKA 2306793559 FR AUSTRALIE 2306793559
 OMM 271 126 MIRAGE 3696014260
 MM 2303382904 FR URIELLE 2303382904
 MMM 2395075901 FR LAMBINE 2395075901

Vlastní užitkovost: ve 120d: **182 kg** ve 210d: **302 kg** v 365d: **485 kg** / kříž: **136 cm**
 Přírustek v testu : **1508 g / 95** přírustek od narození: **1268 g / 95** šourek **37 cm**
 Věk při ZV **446** dní aktuálně k 28.05.14 hmotnost: **573 kg** výška v kříži: **143 cm**

PLEMENNÉ HODNOTY										LINEARNÍ HODNOCENÍ							
	pp	ru	pp	ru	TR	KT	OS	UT	Hmot	kříž	TR	KT	OS	UT	CE		
BÝK	PE	94	104	ME	104	104	108	101	99	101							
MATKA	PE	98	96	ME	107	105	108	102	100	102	800	149	27	18	18	6	69
OTEC	PE	81	119	ME	105	98	109	104	101	104							

HODNOCEN: TR 10 / / 7 KT / / OS / / UT Výsledek:



Číslo : **734616 032 CZ ZANDER MCS** Číslo katalogu 11
 Dat.nar. : 06.04.2013 Plemeno : Y100 Limousine
 Chovatel : Miliře country sports s.r.o.
 Majitel : Miliře country sports s.r.o.

OOO 262 506 NOE 1597038668
 OO 271 102 RIKIKI 2300653929
 MOO 2394026943 FR JESSIE 2394026943

OTEC LIP 439 COYOTTE 2307434283
 OMO 271 103 ECLAIR 8789004626
 MO 2396041318 FR MALAGA 2396041318
 MMO 2393052200 FR INFINIE 2393052200

OOM 271 180 NEGUS 8797001987
 OM 271 179 BOURDON 8718560638
 MOM 8718560311 FR RUCHE 8718560311

MATKA 252063 932 CZ 413000252063932
 OMM 270 640 LEY-MN 1895093031
 MM 4949411 446 FR BANETTE 4949411446
 MMM 4949411195 FR TANNETTE 4949411195

Vlastní užitkovost: ve 120d: **173 kg** ve 210d: **275 kg** v 365d: **482 kg** / kříž: **133 cm**
 Přírustek v testu : **1400 g / 92** přírustek od narození: **1225 g / 92** šourek **34 cm**
 Věk při ZV **445** dní aktuálně k 28.05.14 hmotnost: **554 kg** výška v kříži: **135 cm**

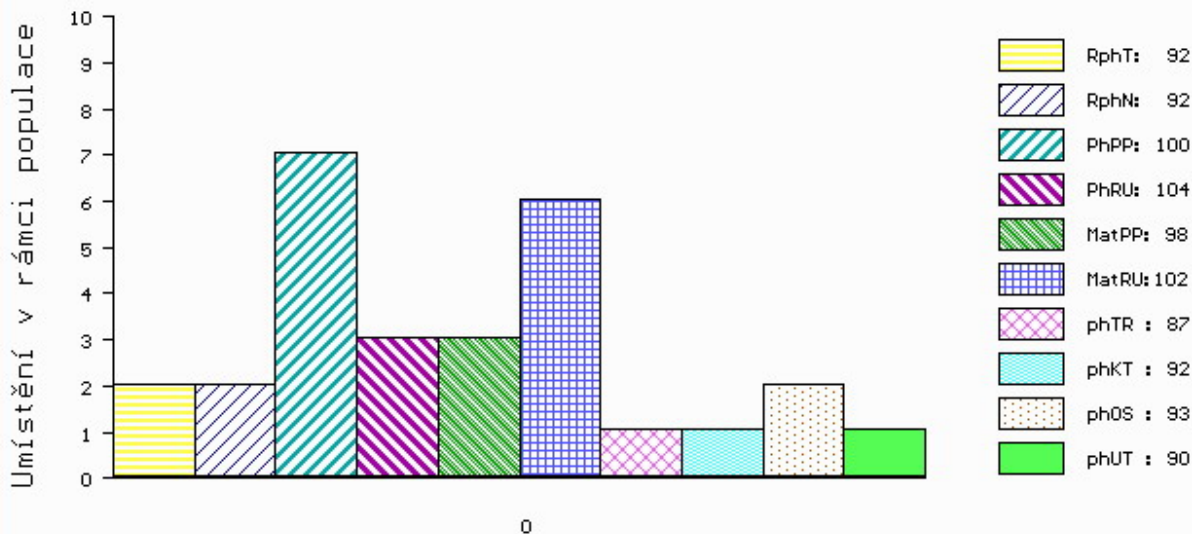
PLEMENNÉ HODNOTY

LINEARNÍ HODNOCENÍ

	pp	ru	pp	ru	TR	KT	OS	UT	Hmot	kříž	TR	KT	OS	UT	CE		
BÝK	PE	100	104	ME	98	102	87	92	93	90							
MATKA	PE	95	110	ME	105	98	117	115	112	113	620	137	20	18	17	6	61
OTEC	PE	97	107	ME	96	101	89	93	95	92							

HODNOCEN: TR 6 / / 7 KT / / OS / / UT Výsledek:

ÚROVEŇ PLEMENNÝCH HODNOT



č.kat:11 uš.číslo 000734616 032 CZ

Číslo : **734615 032 CZ ZAMP MCS** Číslo katalogu 12
 Dat.nar. : 15.04.2013 Plemeno : Y100 Limousine
 Chovatel : Miliře country sports s.r.o.
 Majitel : Miliře country sports s.r.o.

OOO 262 506 NOE 1597038668
 OO 271 102 RIKIKI 2300653929
 MOO 2394026943 FR JESSIE 2394026943

OTEC LIP 439 COYOTTE 2307434283
 OMO 271 103 ECLAIR 8789004626
 MO 2396041318 FR MALAGA 2396041318
 MMO 2393052200 FR INFINIE 2393052200

OOM 262 314 SERGENT 6503061584
 OM 271 189 VAURIEN 8703200702
 MOM 8703200375 FR SEQUELLE 8703200375

MATKA 4977942284 FR BECASSINE 4977942284
 OMM ZLI 269 HIGHLANDER 1692111209
 MM 4977942106 FR USINE 4977942106
 MMM 4977941965 FR ROMANE 4977941965

Vlastní užitkovost: ve 120d: **205 kg** ve 210d: **329 kg** v 365d: **590 kg** / kříž: **140 cm**
 Přírustek v testu : **1875 g / 110** přírustek od narození: **1534 g / 110** šourek **39 cm**
 Věk při ZV **436** dní aktuálně k 28.05.14 hmotnost: **669 kg** výška v kříži: **140 cm**

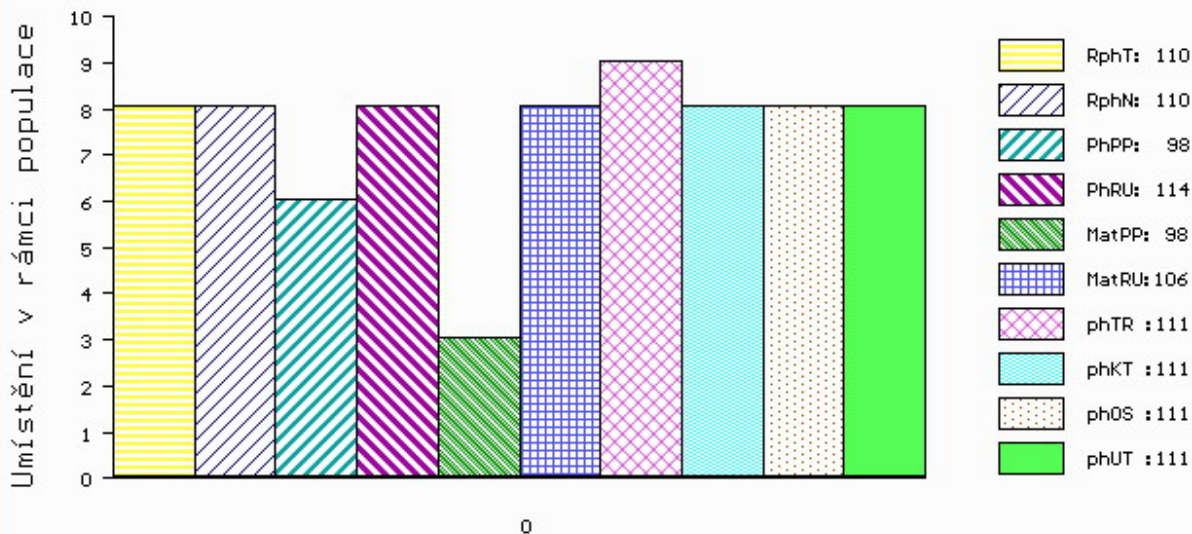
PLEMENNÉ HODNOTY

LINEARNÍ HODNOCENÍ

	pp	ru	ME	pp	ru	TR	KT	OS	UT	Hmot	kříž	TR	KT	OS	UT	CE
BÝK	PE	98	114	ME	98	106	111	111	111	111						
MATKA	PE	94	107	ME	104	111	113	115	114	115	740	148	25	18	18	7 68
OTEC	PE	97	107	ME	96	101	89	93	95	92						

HODNOCEN: TR 9 / /10 KT / / OS / / UT Výsledek:

ÚROVEŇ PLEMENNÝCH HODNOT



č.kat:12 uš.číslo 000734615 032 CZ

Číslo : **734622 032 CZ ZANDO MCS** Číslo katalogu 13
 Dat.nar. : 18.04.2013 Plemeno : Y100 Limousine
 Chovatel : Miliře country sports s.r.o.
 Majitel : Miliře country sports s.r.o.

OOO 272 658 OLLA 98084914
 OO 272 581 BARTHEZ 1932597162
 MOO 1930629921 FR PARADI 7020 1930629921

Otec ZLI 934 ELEPHANT 5500913383
 OMO 272 059 IMPERIAL 8793000421
 MO 5500431821 FR UJAVA 5500431821
 MMO 5594017815 FR JAVA 5594017815

OOM 270 873 PARADIS 2255671789
 OM 271 128 ULTRA 1634778721
 MOM 1698120984 FR OISE 1698120984

Matka 2306793599 FR BRIGITTE 2306793599
 OMM 271 129 CHAMPION 2387054846
 MM 2392011516 FR HAITIENNE 2392011516
 MMM 2388006991 FR DUCHESSE 2388006991

Vlastní užitkovost: ve 120d: **187 kg** ve 210d: **321 kg** v 365d: **598 kg** / kříž: **142 cm**
 Přírustek v testu : **1750 g / 106** přírustek od narození: **1526 g / 112** šourek **42 cm**
 Věk při ZV **433** dní aktuálně k 28.05.14 hmotnost: **661 kg** výška v kříži: **143 cm**

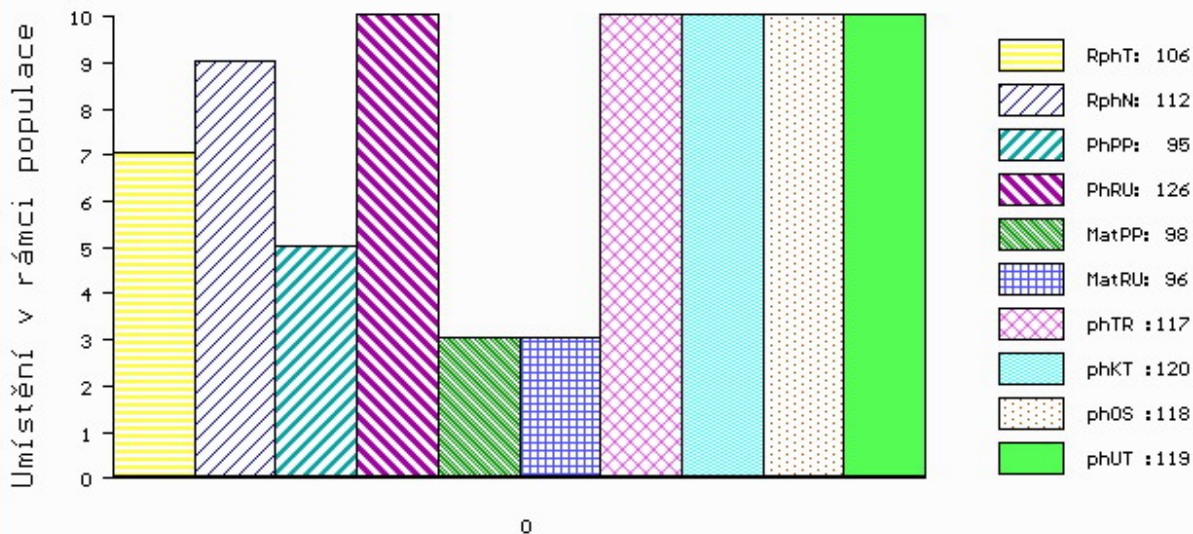
PLEMENNÉ HODNOTY

LINEARNÍ HODNOCENÍ

	pp	ru	ME	pp	ru	TR	KT	OS	UT	Hmot	kříž	TR	KT	OS	UT	CE	
BÝK	PE	95	126	ME	98	96	117	120	118	119							
MATKA	PE	95	114	ME	105	98	111	111	110	112	760	150	27	20	19	8	74
Otec	PE	90	133	ME	94	96	113	117	116	116							

HODNOCEN: TR 10 / /10 KT / / OS / / UT Výsledek:

ÚROVEŇ PLEMENNÝCH HODNOT



č.kat:13 uš.číslo 000734622 032 CZ

Číslo : **734634 032 CZ ZANELL MCS** Číslo katalogu 14
 Dat.nar. : 11.05.2013 Plemeno : Y100 Limousine
 Chovatel : Miliře country sports s.r.o.
 Majitel : Miliře country sports s.r.o.

OOO 272 658 OLLA 98084914
 OO 272 581 BARTHEZ 1932597162
 MOO 1930629921 FR PARADI 7020 1930629921

Otec ZLI 934 ELEPHANT 5500913383
 OMO 272 059 IMPERIAL 8793000421
 MO 5500431821 FR UJAVA 5500431821
 MMO 5594017815 FR JAVA 5594017815

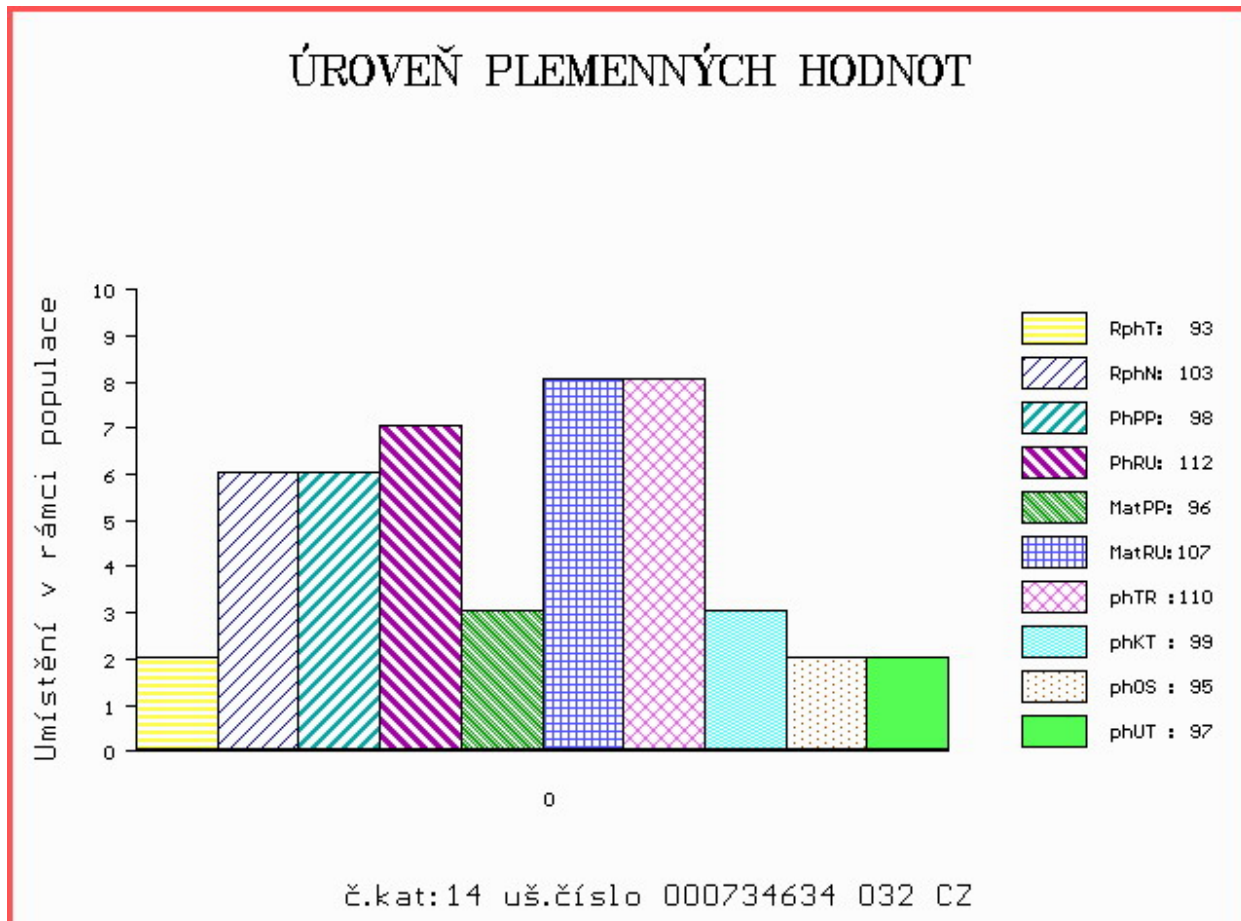
OOM 000 ETONNANT 1989001621
 OM 270 640 LEY-MN 1895093031
 MOM 2387053186 FR CLEMENTINE 2387053186

Matka 4949411446 FR BANETTE 4949411446
 OMM 271 181 ORFEVRE 2398021012
 MM 4949411195 FR TANNETTE 4949411195
 MMM 4994110691 FR JANNETTE 4994110691

Vlastní užitkovost: ve 120d: **198 kg** ve 210d: **305 kg** v 365d: **510 kg** / kříž: **137 cm**
 Přírůstek v testu : **1408 g / 93** přírůstek od narození: **1251 g / 103** šourek **34 cm**
 Věk při ZV **410** dní aktuálně k 28.05.14 hmotnost: **521 kg** výška v kříži: **142 cm**

PLEMENNÉ HODNOTY										LINEARNÍ HODNOCENÍ						
	pp	ru	ME	pp	ru	TR	KT	OS	UT	Hmot	kříž	TR	KT	OS	UT	CE
BÝK	PE	98	112	ME	96	107	110	99	95	97						
MATKA	PE	101	99	ME	102	110	107	100	97	99	770	143	24	19	19	7 69
Otec	PE	90	133	ME	94	96	113	117	116	116						

HODNOCEN: TR 10 / / 8 KT / / OS / / UT Výsledek:



Číslo : **768119 032 CZ ZOOM OD BÍLÉHO DOMU V** Číslo katalogu 15
 Dat.nar. : 02.04.2013 Plemeno : S100 Masný simentál
 Chovatel : Zatloukal Jan, Velké Dvorce
 Majitel : Zatloukal Jan, Velké Dvorce

OOO ZSI 137 EMIL P 16.011 00689
 OO ZSI 260 LEV Z CUNKOVA P 253031000685
 MOO 120696 304 CZ R 158304120696

OTEC ZSI 462 OČKO OD BÍLÉHO DOMU P 164000540677032

OMO 265 822 GODSET GENERAL ET 61839-0022
 MO 4052 617 CZ TOFTLUND JUDI 69418-0071
 MMO 0 TOFTLUND EVITA 69418-0028

OOM 265 283 GR GARCON ET S.23985-0322
 OM SIP 007 IGOR 21876-0114
 MOM 86178 214 CZ FRYDENSTBJ. GEORGINE S.21876-0078

MATKA 64815 932 CZ R 164000064815932

OMM 266 971 VESTERVANG EG 67384-0068
 MM 4006 617 CZ VESTERVANG JANIE 67384-0118
 MMM 0 LILLEGARDEN DESIREE 12335-0016

Vlastní užitkovost: ve 120d: **189 kg** ve 210d: **312 kg** v 365d: **553 kg** / kříž: **138 cm**
 Přírustek v testu : **1858 g / 102** přírustek od narození: **1466 g / 104** šourek **44 cm**
 Věk při ZV **449** dní aktuálně k 28.05.14 hmotnost: **665 kg** výška v kříži: **143 cm**

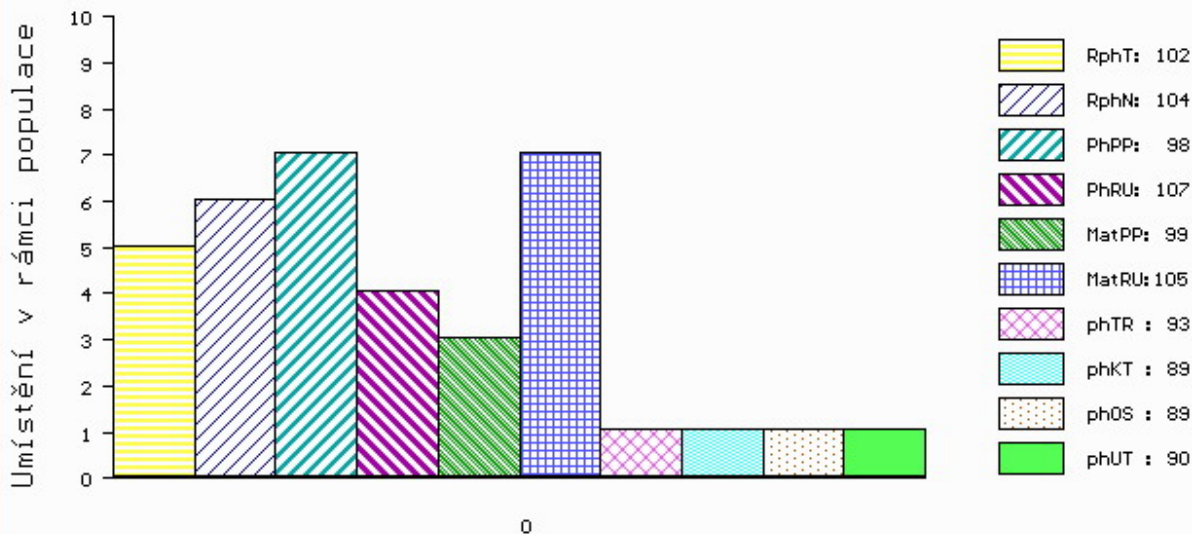
PLEMENNÉ HODNOTY

LINEARNÍ HODNOCENÍ

	pp	ru	ME	pp	ru	TR	KT	OS	UT	Hmot	kříž	TR	KT	OS	UT	CE
BÝK	PE	98	107	ME	99	105	93	89	89	90						
MATKA	PE	93	102	ME	104	104	94	86	85	86	610	140	19	17	15	56
OTEC	PE	98	117	ME	98	107	101	98	98	100						

HODNOCEN: TR 8 / / 8 KT / / OS / / UT Výsledek:

ÚROVEŇ PLEMENNÝCH HODNOT



č.kat:15 uš.číslo 000768119 032 CZ

Číslo : **768120 032 CZ ZUAN OD BÍLÉHO DOMU P** Číslo katalogu 16
 Dat.nar. : 03.04.2013 Plemeno : S100 Masný simentál
 Chovatel : Zatloukal Jan, Velké Dvorce
 Majitel : Zatloukal Jan, Velké Dvorce

OOO 267 001 CAMUS BRANDY M029502
 OO 269 502 SLIEVENAGH FANTASTIC M042510
 MOO 94584 214 CZ SLIEVENAGH ANDREA F026886

OTEC ZSI 592 LANGMOSE DON JUAN P 87201-00135
 OMO ZSI 285 LANGMOSE TRITON P 87201-00085
 MO 8720100115 DK LANGMOSE AFRODITE P 87201-00115
 MMO 8720100091 DK LANGMOSE TASHA P 87201-00091

OOM SIP 007 IGOR 21876-0114
 OM SIP 492 MINCE OD BÍLÉHO DOMU R 164000067860032
 MOM 9601 617 CZ P 164 61709601

MATKA 136827 932 CZ R 164000136827932
 OMM ZSI 017 VIBEKAR JONAS 48567-1052
 MM 8632 370 CZ P 164370008632
 MMM 1734 617 CZ LAUBE 448 817 344

Vlastní užitkovost: ve 120d: **244 kg** ve 210d: **380 kg** v 365d: **624 kg** / kříž: **141 cm**
 Přírustek v testu : **1650 g / 96** přírustek od narození: **1619 g / 105** šourek **44 cm**
 Věk při ZV **448** dní aktuálně k 28.05.14 hmotnost: **725 kg** výška v kříži: **145 cm**

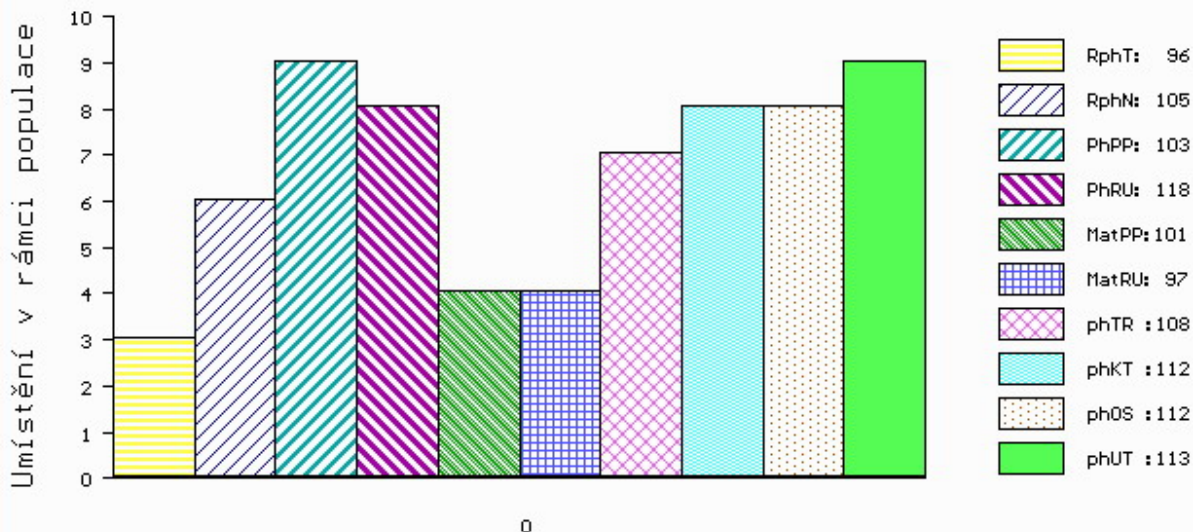
PLEMENNÉ HODNOTY

LINEARNÍ HODNOCENÍ

	pp	ru	pp	ru	TR	KT	OS	UT	Hmot	kříž	TR	KT	OS	UT	CE		
BÝK	PE	103	118	ME	101	97	108	112	112	113							
MATKA	PE	95	102	ME	101	114	91	103	106	103	711	144	21	17	17	6	61
OTEC	PE	105	130	ME	105	82	115	108	105	108							

HODNOCEN: TR 9 / /10 KT / / OS / / UT Výsledek:

ÚROVEŇ PLEMENNÝCH HODNOT



č.kat:16 uš.číslo 000768120 032 CZ

Číslo : **768141 032 CZ ZORIC OD BÍLÉHO DOMU P** Číslo katalogu 17
 Dat.nar. : 17.04.2013 Plemeno : S100 Masný simentál
 Chovatel : Zatloukal Jan, Velké Dvorce
 Majitel : Zatloukal Jan, Velké Dvorce

OOO 267 001 CAMUS BRANDY M029502
 OO 269 502 SLIEVENAGH FANTASTIC M042510
 MOO 94584 214 CZ SLIEVENAGH ANDREA F026886

OTEC ZSI 592 LANGMOSE DON JUAN P 87201-00135
 OMO ZSI 285 LANGMOSE TRITON P 87201-00085
 MO 8720100115 DK LANGMOSE AFRODITE P 87201-00115
 MMO 8720100091 DK LANGMOSE TASHA P 87201-00091

OOM ZSI 178 JIŘÍK VODŇANSKÝ P 145287117144
 OM ZSI 313 MOŘIC OD BÍLÉHO DOMU V 164000067879032
 MOM 9527 617 CZ P 164617009527

MATKA 231664 932 CZ P 164000231664932
 OMM ZSI 016 BJERGS KOV HERLUF 48262-0290
 MM 9878 617 CZ P 164617009878
 MMM 4014 617 CZ FREDLUND JUVEL 61717-0135

Vlastní užitkovost: ve 120d: **214 kg** ve 210d: **348 kg** v 365d: **620 kg** / kříž: **144 cm**
 Přírustek v testu : **1825 g / 102** přírustek od narození: **1571 g / 115** šourek **44 cm**
 Věk při ZV **434** dní aktuálně k 28.05.14 hmotnost: **685 kg** výška v kříži: **146 cm**

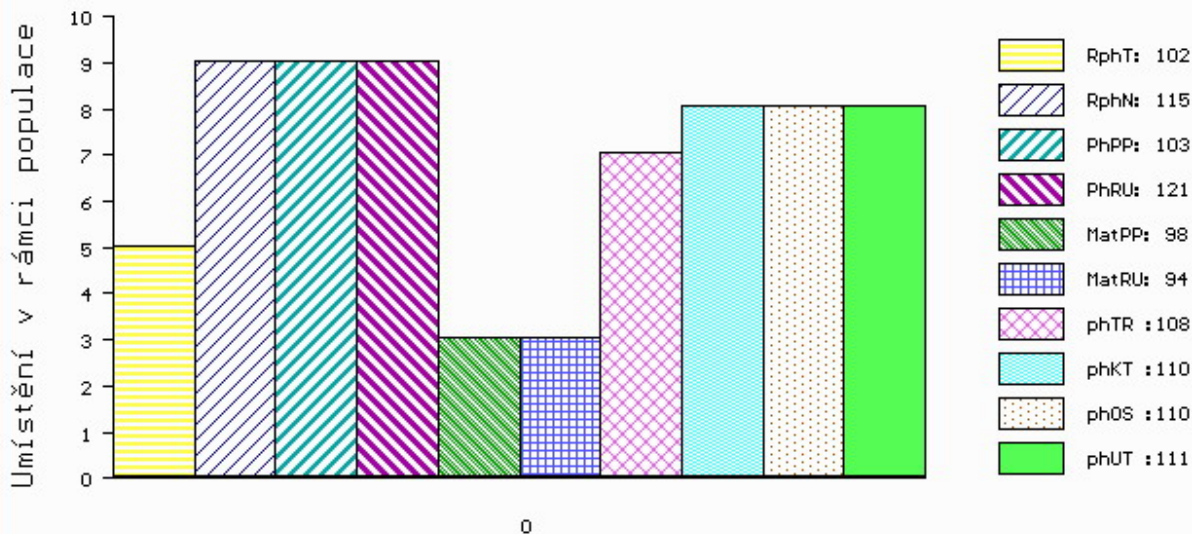
PLEMENNÉ HODNOTY

LINEARNÍ HODNOCENÍ

	pp	ru	pp	ru	TR	KT	OS	UT	Hmot	kříž	TR	KT	OS	UT	CE		
BÝK	PE	103	121	ME	98	94	108	110	110	111							
MATKA	PE	99	109	ME	96	109	102	107	108	107	751	144	23	19	20	7	69
OTEC	PE	105	130	ME	105	82	115	108	105	108							

HODNOCEN: TR 10 / /10 KT / / OS / / UT Výsledek:

ÚROVEŇ PLEMENNÝCH HODNOT



č.kat:17 uš.číslo 000768141 032 CZ

Číslo : **768142 032 CZ ZEMIL OD BÍLÉHO DOMU R** Číslo katalogu 18
 Dat.nar. : 19.04.2013 Plemeno : S100 Masný simentál
 Chovatel : Zatloukal Jan, Velké Dvorce
 Majitel : Zatloukal Jan, Velké Dvorce

OOO ZSI 137 EMIL P 16.011 00689
 OO ZSI 260 LEV Z CUNKOVA P 253031000685
 MOO 120696 304 CZ R 158304120696

OTEC ZSI 462 OČKO OD BÍLÉHO DOMU P 164000540677032

OMO 265 822 GODSET GENERAL ET 61839-0022
 MO 4052 617 CZ TOFTLUND JUDI 69418-0071
 MMO 0 TOFTLUND EVITA 69418-0028

OOM 262 054 EMSTAL 1 342/92 22.808 48175
 OM ZSI 137 EMIL P 16.011 00689
 MOM 1600537899 DE RAMBI 16.005 37899

MATKA 175214 932 CZ R 164000175214932

OMM SIP 007 IGOR 21876-0114
 MM 107225 310 CZ R 164310107225
 MMM 6140 617 CZ P 164617006140

Vlastní užitkovost: ve 120d: **216 kg** ve 210d: **325 kg** v 365d: **586 kg** / kříž: **143 cm**
 Přírustek v testu : **1958 g / 108** přírustek od narození: **1535 g / 107** šourek **45 cm**
 Věk při ZV **432** dní aktuálně k 28.05.14 hmotnost: **666 kg** výška v kříži: **143 cm**

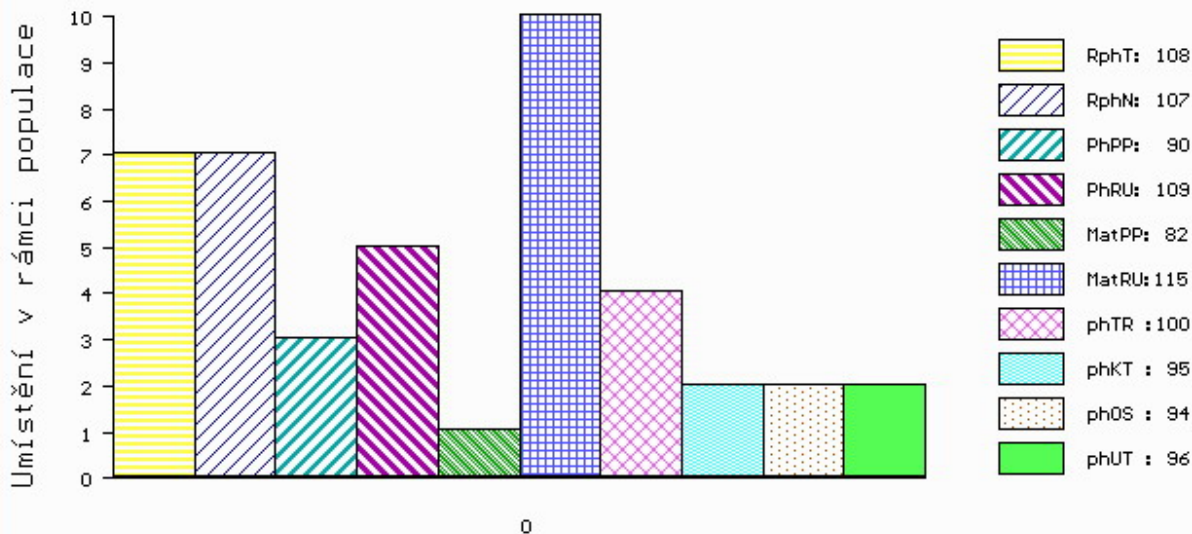
PLEMENNÉ HODNOTY

LINEARNÍ HODNOCENÍ

	pp	ru	ME	pp	ru	TR	KT	OS	UT	Hmot	kříž	TR	KT	OS	UT	CE	
BÝK	PE	90	109	ME	82	115	100	95	94	96							
MATKA	PE	75	109	ME	74	121	92	99	99	97	720	142	20	19	18	6	63
OTEC	PE	98	117	ME	98	107	101	98	98	100							

HODNOCEN: TR 9 / / 9 KT / / OS / / UT Výsledek:

ÚROVEŇ PLEMENNÝCH HODNOT



č.kat:18 uš.číslo 000768142 032 CZ

Číslo : **768145 032 CZ ZAMARO OD BÍLÉHO DOMU R** Číslo katalogu 19
 Dat.nar. : 20.04.2013 Plemeno : S100 Masný simentál
 Chovatel : Zatloukal Jan, Velké Dvorce
 Majitel : Zatloukal Jan, Velké Dvorce

OOO 269 502 SLIEVENAGH FANTASTIC M042510
 OO ZSI 390 LYKKE ATLANTIS P 41344-00347
 MOO 4134400294 DK LYKKE ULUPULU P 41344-00294

OTEC ZSI 591 LYKKE CAMARO P 41344-00396

OMO 265 181 MARYWOOD NEW CENTURY P P361342
 MO 4134400226 DK LYKKE RONJA 41344-00226
 MMO 4134400154 DK LYKKE NANNA P 41344-00154

OOM ZSI 178 JIŘÍK VODŇANSKÝ P 145287117144
 OM ZSI 313 MOŘIC OD BÍLÉHO DOMU V 164000067879032
 MOM 9527 617 CZ P 164617009527

MATKA 231676 932 CZ ROŽKA OD BÍLÉHO DOMU R 164000231676932

OMM 290 245 HARRIS 238 860 548
 MM 1272 617 CZ EVIČKA OD BÍLÉHO DOMU R 164617001272
 MMM 1832 617 CZ GRUSEL R 447 806 744

Vlastní užitkovost: ve 120d: **228 kg** ve 210d: **348 kg** v 365d: **599 kg** / kříž: **140 cm**
 Přírustek v testu : **1700 g / 96** přírustek od narození: **1563 g / 110** šourek **43 cm**
 Věk při ZV **431** dní aktuálně k 28.05.14 hmotnost: **673 kg** výška v kříži: **142 cm**

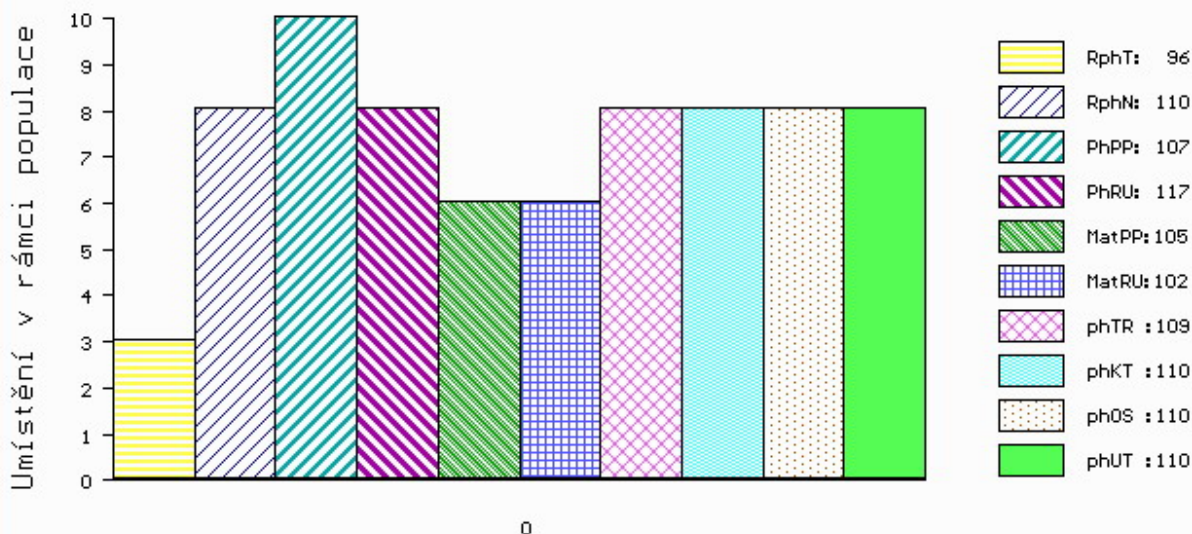
PLEMENNÉ HODNOTY

LINEARNÍ HODNOCENÍ

	pp	ru	pp	ru	TR	KT	OS	UT	Hmot	kříž	TR	KT	OS	UT	CE		
BÝK	PE	107	117	ME	105	102	109	110	110	110							
MATKA	PE	101	106	ME	98	119	101	104	106	105	771	143	23	18	17	6	64
OTEC	PE	99	130	ME	118	85	113	114	113	113							

HODNOCEN: TR 8 / /10 KT / / OS / / UT Výsledek:

ÚROVEŇ PLEMENNÝCH HODNOT



č.kat:19 uš.číslo 000768145 032 CZ

Číslo : **768150 032 CZ ZENIT OD BÍLÉHO DOMU P** Číslo katalogu 20
 Dat.nar. : 21.04.2013 Plemeno : S100 Masný simentál
 Chovatel : Zatloukal Jan, Velké Dvorce
 Majitel : Zatloukal Jan, Velké Dvorce

OOO ZSI 137 EMIL P 16.011 00689
 OO ZSI 260 LEV Z CUNKOVA P 253031000685
 MOO 120696 304 CZ R 158304120696

OTEC ZSI 462 OČKO OD BÍLÉHO DOMU P 164000540677032

OMO 265 822 GODSET GENERAL ET 61839-0022
 MO 4052 617 CZ TOFTLUND JUDI 69418-0071
 MMO 0 TOFTLUND EVITA 69418-0028

OOM ZSI 137 EMIL P 16.011 00689
 OM ZSI 260 LEV Z CUNKOVA P 253031000685
 MOM 120696 304 CZ R 158304120696

MATKA 175288 932 CZ P 164000175288932

OMM ZSI 018 BRIKSBOL JOKUM 45801-0647
 MM 9840 617 CZ P 164617009840
 MMM 1777 617 CZ GABY 757 483 233

Vlastní užitkovost: ve 120d: **205 kg** ve 210d: **334 kg** v 365d: **603 kg** / kříž: **141 cm**
 Přírustek v testu : **1925 g / 111** přírustek od narození: **1552 g / 111** šourek **42 cm**
 Věk při ZV **430** dní aktuálně k 28.05.14 hmotnost: **673 kg** výška v kříži: **144 cm**

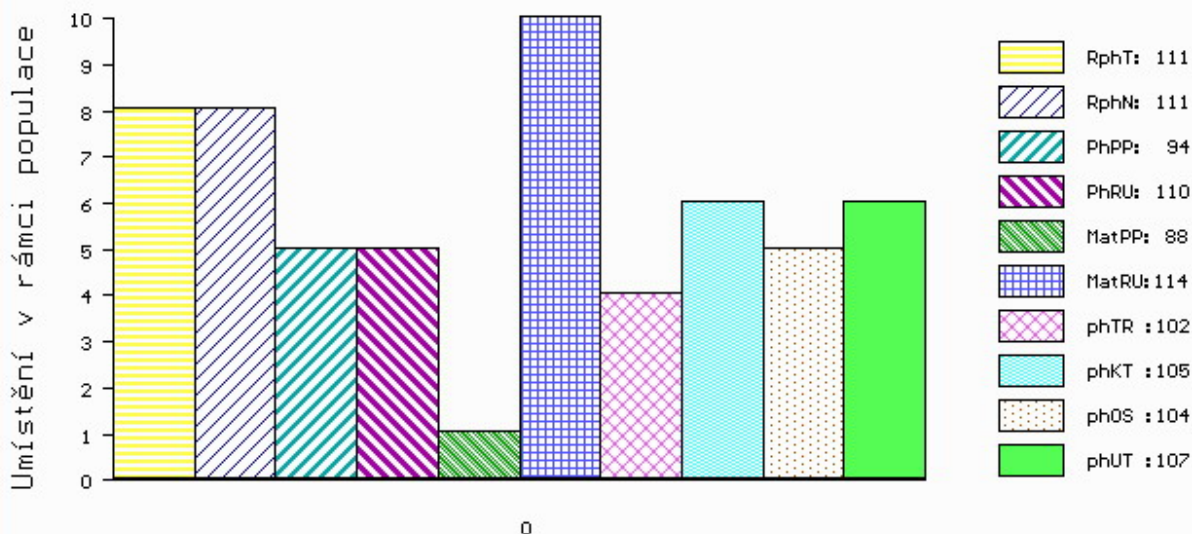
PLEMENNÉ HODNOTY

LINEARNÍ HODNOCENÍ

	pp	ru	ME	pp	ru	TR	KT	OS	UT	Hmot	kříž	TR	KT	OS	UT	CE	
BÝK	PE	94	110	ME	88	114	102	105	104	107							
MATKA	PE	84	109	ME	84	120	102	105	103	106	701	142	19	16	18	6	59
OTEC	PE	98	117	ME	98	107	101	98	98	100							

HODNOCEN: TR 9 / /10 KT / / OS / / UT Výsledek:

ÚROVEŇ PLEMENNÝCH HODNOT



č.kat:20 uš.číslo 000768150 032 CZ

Číslo : **768154 032 CZ ZEVEL OD BÍLÉHO DOMU P** Číslo katalogu 21
 Dat.nar. : 29.04.2013 Plemeno : S100 Masný simentál
 Chovatel : Zatloukal Jan, Velké Dvorce
 Majitel : Zatloukal Jan, Velké Dvorce

OOO 269 502 SLIEVENAGH FANTASTIC M042510
 OO ZSI 390 LYKKE ATLANTIS P 41344-00347
 MOO 4134400294 DK LYKKE ULUPULU P 41344-00294

OTEC ZSI 591 LYKKE CAMARO P 41344-00396

OMO 265 181 MARYWOOD NEW CENTURY P P361342
 MO 4134400226 DK LYKKE RONJA 41344-00226
 MMO 4134400154 DK LYKKE NANNA P 41344-00154

OOM 265 283 GR GARCON ET S.23985-0322
 OM SIP 007 IGOR 21876-0114
 MOM 86178 214 CZ FRYDENSTBJ. GEORGINE S.21876-0078

MATKA 136887 932 CZ R 164000136887932

OMM 290 245 HARRIS 238 860 548
 MM 1299 617 CZ EVELÍNA OD BÍLÉHO DOMU R 164617001299
 MMM 1834 617 CZ RAMIRA 453 161 944

Vlastní užitkovost: ve 120d: **224 kg** ve 210d: **361 kg** v 365d: **623 kg** / kříž: **144 cm**
 Přírustek v testu : **1700 g / 89** přírustek od narození: **1556 g / 101** šourek **41 cm**
 Věk při ZV **422** dní aktuálně k 28.05.14 hmotnost: **659 kg** výška v kříži: **146 cm**

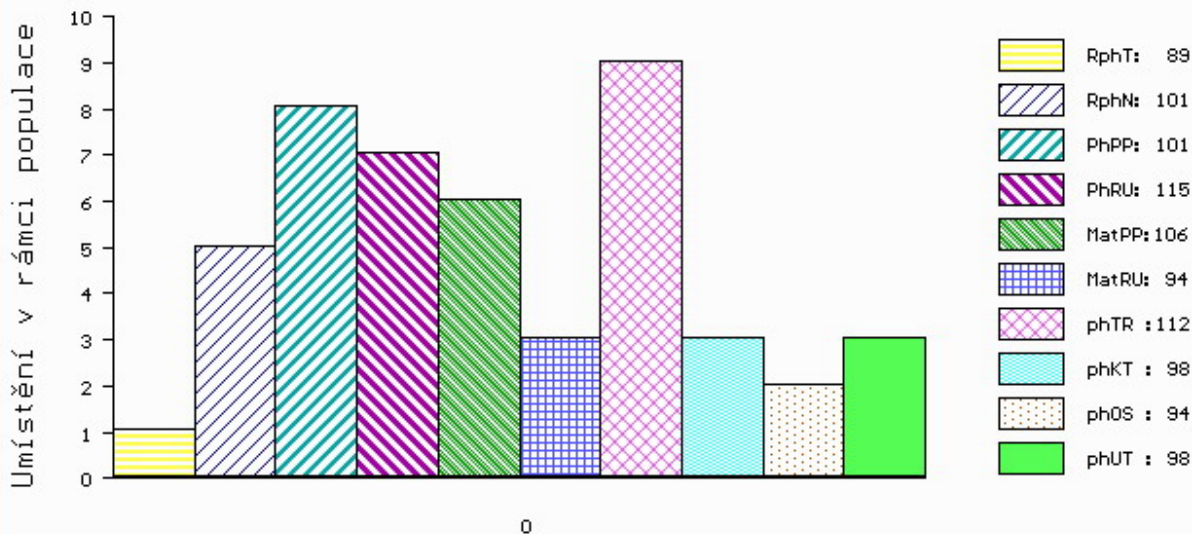
PLEMENNÉ HODNOTY

LINEARNÍ HODNOCENÍ

	pp	ru	pp	ru	TR	KT	OS	UT	Hmot	kříž	TR	KT	OS	UT	CE		
BÝK	PE	101	115	ME	106	94	112	98	94	98							
MATKA	PE	94	102	ME	98	106	94	88	88	88	798	146	24	19	18	7	68
OTEC	PE	99	130	ME	118	85	113	114	113	113							

HODNOCEN: TR 10 / /10 KT / / OS / / UT Výsledek:

ÚROVEŇ PLEMENNÝCH HODNOT



č.kat:21 uš.číslo 000768154 032 CZ

Číslo : **768155 032 CZ ZIGOR OD BÍLÉHO DOMU P** Číslo katalogu 22
 Dat.nar. : 09.05.2013 Plemeno : S100 Masný simentál
 Chovatel : Zatloukal Jan, Velké Dvorce
 Majitel : Zatloukal Jan, Velké Dvorce

OOO 267 001 CAMUS BRANDY M029502
 OO 269 502 SLIEVENAGH FANTASTIC M042510
 MOO 94584 214 CZ SLIEVENAGH ANDREA F026886

OTEC ZSI 592 LANGMOSE DON JUAN P 87201-00135
 OMO ZSI 285 LANGMOSE TRITON P 87201-00085
 MO 8720100115 DK LANGMOSE AFRODITE P 87201-00115
 MMO 8720100091 DK LANGMOSE TASHA P 87201-00091

OOM 265 283 GR GARCON ET S.23985-0322
 OM SIP 007 IGOR 21876-0114
 MOM 86178 214 CZ FRYDENSBJ. GEORGINE S.21876-0078

MATKA 64804 932 CZ P 164000064804932
 OMM ZSI 018 BRIKS BOL JOKUM 45801-0647
 MM 9607 617 CZ P 164617009607
 MMM 4045 617 CZ LILLEVANG INGA 87276-0051

Vlastní užitkovost: ve 120d: **188 kg** ve 210d: **312 kg** v 365d: **564 kg** / kříž: **137 cm**
 Přírustek v testu : **1808 g / 101** přírustek od narození: **1497 g / 112** šourek **41 cm**
 Věk při ZV **412** dní aktuálně k 28.05.14 hmotnost: **605 kg** výška v kříži: **139 cm**

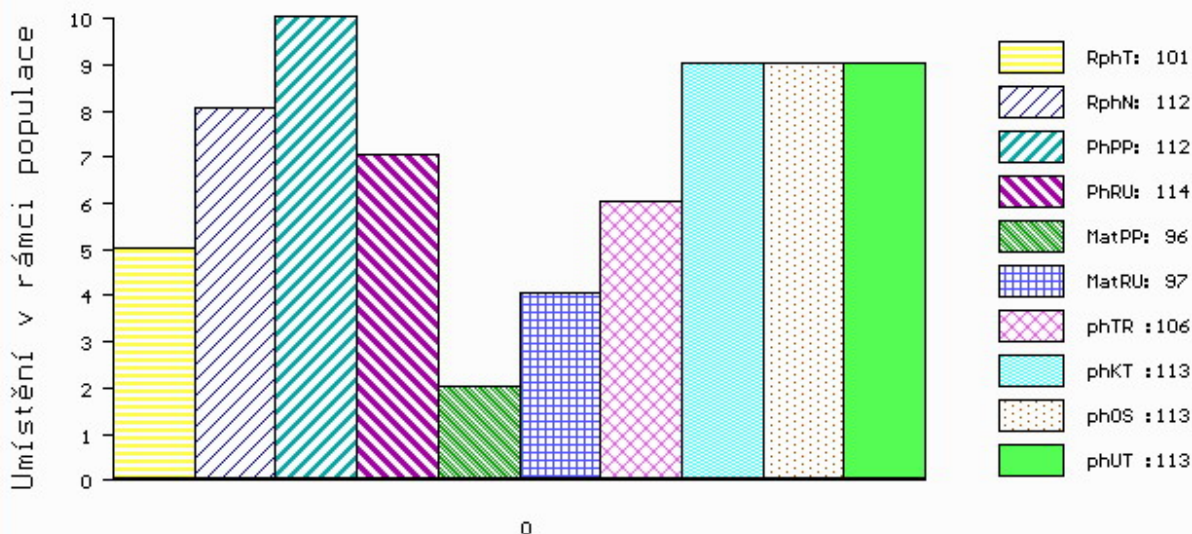
PLEMENNÉ HODNOTY

LINEARNÍ HODNOCENÍ

	pp	ru	pp	ru	TR	KT	OS	UT	Hmot	kříž	TR	KT	OS	UT	CE		
BÝK	PE	112	114	ME	96	97	106	113	113	113							
MATKA	PE	91	106	ME	98	113	100	108	107	107	652	140	21	20	19	6	66
OTEC	PE	105	130	ME	105	82	115	108	105	108							

HODNOCEN: TR 7 / / 9 KT / / OS / / UT Výsledek:

ÚROVEŇ PLEMENNÝCH HODNOT



č.kat:22 uš.číslo 000768155 032 CZ

Číslo : **765070 032 CZ ZINO RED MCH** Číslo katalogu 23
 Dat.nar. : 17.04.2013 Plemeno : G100 Aberdeen Angus
 Chovatel : MCH Angus s.r.o., Maršovy Chody
 Majitel : MCH Angus s.r.o., Maršovy Chody

OOO ZAA 566 RED SOUTH VIEW NO EQUAL 28H 917962
 OO ZAA 630 OLŠE RED POLFIN 339000521333072
 MOO 16635 971 CZ RED SKALIČKA KLÁRA ET 373000016635971

OTEC AAP 934 SKALIČAN Z LIBNOVA 231000521130041

OMO AAP 086 MEWIL FAUN 20F 045117002580
 MO 100829 309 CZ 045000100829309
 MMO 2781 117 CZ MEWIL HOLLY 124G 045117002781

OOM AAP 086 MEWIL FAUN 20F 045117002580

OM ZAA 369 MEWIL JEANS 213 L 045389102328
 MOM 4899 117 CZ MEWIL PRINCESS 152 H 045117004899

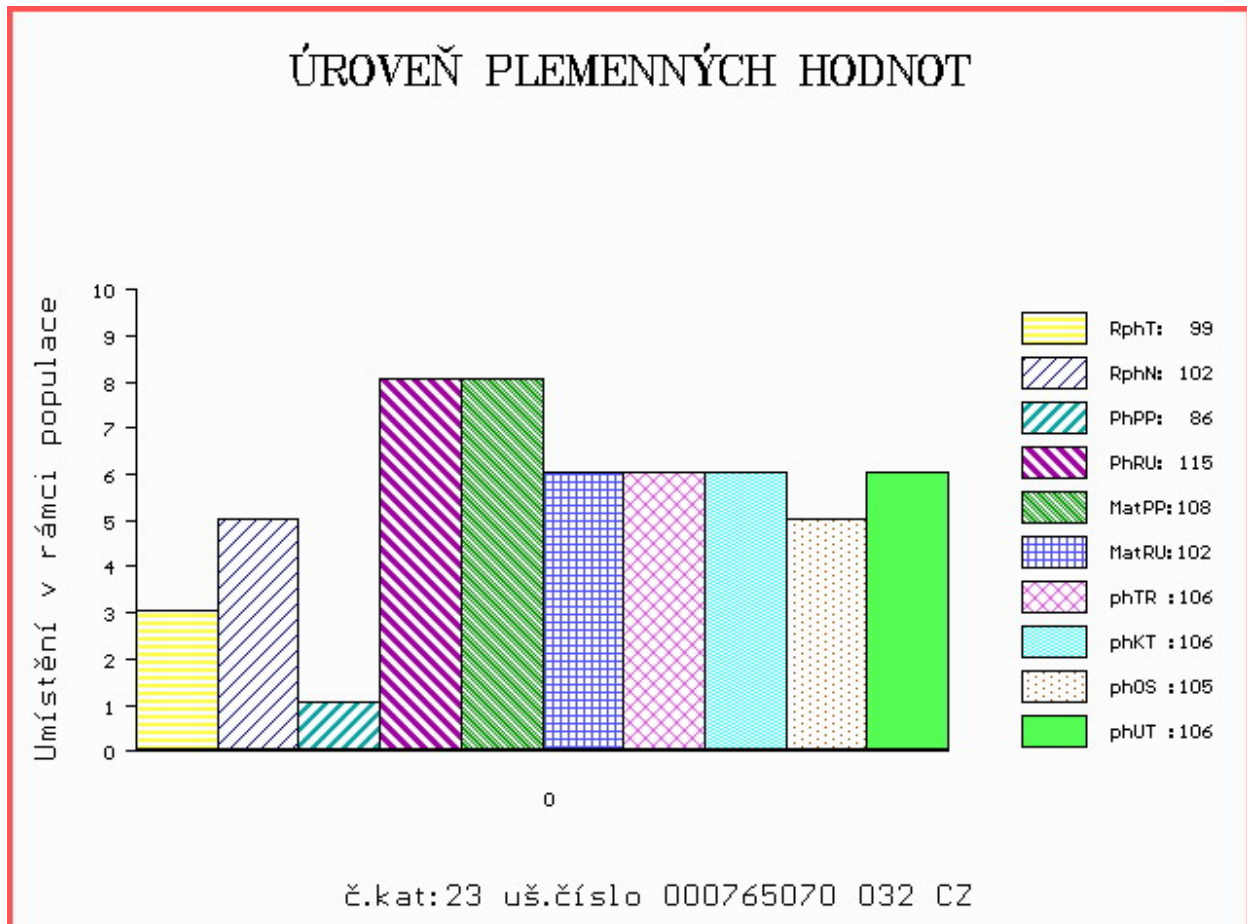
MATKA 145325 941 CZ TIFANY ZL 350000145325941

OMM ZAA 250 ACUMEN BOLD LEADER 30X 663627
 MM 120768 201 CZ MEWIL PRIDE 10L 045201120768
 MMM 540 117 CZ MEWIL PRIDE 40E 045117000540

Vlastní užitkovost: ve 120d: **187 kg** ve 210d: **299 kg** v 365d: **541 kg** / kříž: **133 cm**
 Přírustek v testu : **1666 g / 99** přírustek od narození: **1404 g / 102** šourek **39 cm**
 Věk při ZV **434** dní aktuálně k 28.05.14 hmotnost: **610 kg** výška v kříži: **137 cm**

PLEMENNÉ HODNOTY										LINEARNÍ HODNOCENÍ						
	pp	ru	pp	ru	TR	KT	OS	UT		Hmot	kříž	TR	KT	OS	UT	CE
BÝK	PE	86	115	ME	108	102	106	106	105	106						
MATKA	PE	91	108	ME	111	102	107	111	110	110	700	146	27	20	20	7 74
OTEC	PE	76	124	ME	108	100	126	115	110	118						

HODNOCEN: TR 7 / / 9 KT / / OS / / UT Výsledek:



Číslo : **764127 032 CZ ZINGL RED Z TUNĚCHOD** Číslo katalogu 24
 Dat.nar. : 08.05.2013 Plemeno : G100 Aberdeen Angus
 Chovatel : Valenta Jiří, Ing., Tuněchody
 Majitel : Valenta Jiří, Ing., Tuněchody

OOO 269 245 RED TER-RON MAMBO 28K 1013334
 OO AAP 718 PUK RED ET 398000542290031
 MOO 941097 CA RED HOWE MS.RUBA DDH 7H 941097

OTEC ZAA 863 TINGL RED ZDB 035000708221031
 OMO ZAA 289 HANIBAL 119117005702
 MO 55324 931 CZ MANKA RED 99P ZDB 035000055324931
 MMO 52935 242 CZ JANKA RED 87L ZDB 035000052935242

OOM 265 398 RED LCC HEAVEN OR BUST 1000B 385386
 OM ZAA 283 HAWKINS BRONZE 495436
 MOM 425091 CA KARA'S PRIDE MISS BETH 425091

MATKA 213242 932 CZ 406000213242932
 OMM ZAA 389 JAWAN 67L 035282047391
 MM 55327 931 CZ 035000055327931
 MMM 7500 517 CZ 100H 035517007500

Vlastní užitkovost: ve 120d: **217 kg** ve 210d: **330 kg** v 365d: **590 kg** / kříž: **136 cm**
 Přírustek v testu : **1808 g / 100** přírustek od narození: **1564 g / 96** šourek **44 cm**
 Věk při ZV **413** dní aktuálně k 28.05.14 hmotnost: **632 kg** výška v kříži: **136 cm**

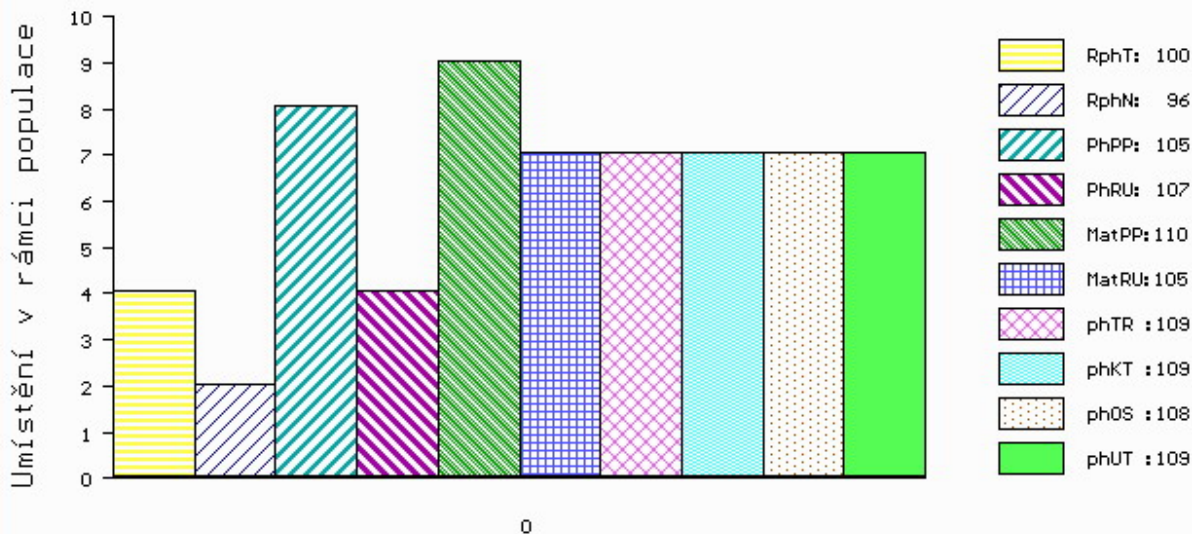
PLEMENNÉ HODNOTY

LINEARNÍ HODNOCENÍ

	pp	ru	pp	ru	TR	KT	OS	UT	Hmot	kříž	TR	KT	OS	UT	CE		
BÝK	PE	105	107	ME	110	105	109	109	108	109							
MATKA	PE	105	98	ME	122	117	98	103	104	102	640	139	19	18	17	6	60
OTEC	PE	94	112	ME	101	91	111	111	109	112							

HODNOCEN: TR 8 / /10 KT / / OS / / UT Výsledek:

ÚROVEŇ PLEMENNÝCH HODNOT



č.kat:24 uš.číslo 000764127 032 CZ