

KATALOG ZÁKLADNÍHO VÝBĚRU
dne 26.06.2014
Zatloukal Jan, Velké Dvorce
začátek cca 09,00 hod.

Č. k.	Číslo býčka	OTEC st.reg.	DATUM NAROZENÍ	PLEM	HM. kg	KŘ. cm	Přír. g	od RPH	nar.	CHOVATEL
1	768116 032 CZ	ZTI 548	03.04.13	T100	580	137	1272 g	95	Zatloukal Jan, Velké Dvorce	
2	768127 032 CZ	ZTI 548	05.04.13	T100	594	137	1309 g	107	Zatloukal Jan, Velké Dvorce	
3	768131 032 CZ	ZCH 899	10.04.13	T100	552	137	1228 g	108	Zatloukal Jan, Velké Dvorce	
4	768135 032 CZ	ZIT 063	11.04.13	T100	594	138	1372 g	104	Zatloukal Jan, Velké Dvorce	
5	768136 032 CZ	ZIT 063	14.04.13	T100	572	135	1279 g	106	Zatloukal Jan, Velké Dvorce	
6	768148 032 CZ	ZIT 065	18.04.13	T100	630	136	1475 g	111	Zatloukal Jan, Velké Dvorce	
7	768121 032 CZ	ZSI 592	04.04.13	S100	666	142	1483 g	114	Zatloukal Jan, Velké Dvorce	
8	768146 032 CZ	ZSI 592	20.04.13	S100	664	143	1537 g	109	Zatloukal Jan, Velké Dvorce	

Plemenné hodnoty uvedené v katalogu jsou spočítány k 31.3.2014



Termíny výběrů III.turnus - býci narození 1.4.2013 - 30.6.2013

<i>Den</i>	<i>Datum</i>	<i>Začátek *</i>	<i>OPB , chovatel</i>	<i>Ks</i>	<i>Plemena</i>	<i>Dražba</i>
Středa	18.6.2014	9,00	<i>OPB Janovice</i>	4	HE,AA	<i>po skončení ZV</i>
		11,00	<i>Reinold Manfred,Stará Červená Voda</i>	4	MS	<i>x</i>
		13,00	<i>ZD Agroholding Bernartice</i>	2	PI	<i>x</i>
Čtvrtek	19.6.2014	9,00	<i>OPB Osík</i>	54	CH,MS,LI,AA,BA,HE	<i>hodinu po skončení ZV</i>
		17,00	<i>Novotný Milan,Meziboří</i>	1	PP	
Pátek	20.6.2014	9,00	<i>OPB Benešov</i>	40	CH,MS,LI,AA,BA,PI	<i>hodinu po skončení ZV</i>
		14,00	<i>Družstvo Velký Újezd</i>	1	CH	<i>x</i>
		16,00	<i>VFU Brno ŠZP Nový Jičín</i>	4	LI	<i>x</i>
Sobota	21.6.2014	8,00	<i>Agrochyt s.r.o.Mohelno</i>	4	MS,LI	<i>x</i>
		10,00	<i>Poláková Zdenka,Dolní Libochová</i>	1	MS	<i>x</i>
		11,00	<i>Hatlák Vlastimil,Meziboří</i>	2	AA	<i>x</i>
		12,00	<i>Statek Habří,a.s.</i>	8	AA	<i>x</i>
		14,00	<i>ZD Pozovice</i>	4	CH	<i>x</i>
		17,00	<i>Dvořák Josef,ing.,Telecí</i>	1	AA	<i>x</i>
Neděle	22.6.2014	9,00	<i>Chmelík L.,Vlčkovice</i>	1	CH	<i>x</i>
		12,00	<i>Farma Kaliště s.r.o.Č.Libchavy</i>	5	LI	<i>x</i>
Pondělí	23.6.2014	9,00	<i>OPB Cunkov</i>	40	AA,LI,CH,BA,SA,BM.PI	<i>hodinu po skončení ZV</i>
		16,00	<i>Heráň Jan,Radič</i>	1	CH	<i>x</i>
		17,00	<i>Převrátíl Jiří,Ing.,Vacíkov</i>	1	CH	<i>x</i>
		18,00	<i>Zobal Vlastimil,Bor u Březnice</i>	1	CH	<i>x</i>
Úterý	24.6.2014	9,00	<i>OPB Cunkov</i>	33	MS,HE	<i>hodinu po skončení ZV</i>
		15,30	<i>Kubík Dušan,Třebčice</i>	1	HE,AA	<i>x</i>
		16,00	<i>Měcholupská zemědělská a.s.</i>	2	CH,MS	<i>x</i>
		17,00	<i>Nejdl Zdeněk,Kvaslice</i>	1	AA	<i>x</i>
		18,00	<i>Karpenková Natalija,Dubský Mlýn</i>	1	BA	<i>x</i>
Středa	25.6.2014	9,00	<i>OPB Kundratice</i>	24	MS,LI,CH,AA	<i>hodinu po skončení ZV</i>
			<i>Zatloukal ,V,Dvorce</i>	8	CH,MS	<i>x</i>
		16,00	<i>Vacík Václav,Roupov</i>	1	GA	<i>x</i>
		17,00	<i>Nováková Hana,Sirá</i>	2	CH	<i>x</i>
Čtvrtek	26.6.2014	8,00	<i>Šuranský Jaroslav,Otín,Planá u M.L.</i>	2	MS	<i>x</i>
		10,00	<i>Chlupáčková Hana,Ing.,Ležnice</i>	2	MS	<i>x</i>
		11,00	<i>Vaňousek Vladimír,farma Javorná</i>	4	SA	<i>x</i>
		13,00	<i>Vörös Alojz ing.,SHR,Pelhřimov</i>	1	GS	<i>x</i>
		16,00	<i>Nečtinská zemědělská a.s.</i>	6	LI	<i>x</i>
Pátek	27.6.2014	9,00	<i>Zemědělská společnost Blšany</i>	7	MS	<i>x</i>
		11,00	<i>Šilhanová Marie,Nová Ves</i>	1	MS	<i>x</i>
		13,00	<i>Šr'astný Antonín,SZ,Vědlice</i>	3	BA	<i>x</i>
		16,00	<i>Hromas Jan,Stvolínky</i>	1	AA	<i>x</i>
Sobota	28.6.2014	10,00	<i>Dolňácko a.s.Hluk</i>	2	BA	<i>x</i>
Neděle	29.6.2014	<i>x</i>	<i>x</i>	<i>x</i>	<i>x</i>	<i>x</i>
Pondělí	30.6.2014	8,00	<i>Marek Petr,Častonín</i>	1	BA	<i>x</i>
		9,00	<i>Habr František ml.,SZ,Báňovice</i>	6	MS	<i>x</i>
		11,00	<i>Egert Jiří,ing.,Lomnice n.Lužnici</i>	1	AA	<i>x</i>
		12,30	<i>Tájek Jaroslav,Zvíkov</i>	2	CH	<i>x</i>
		13,30	<i>Placanda Jakub,Křenovice</i>	1	MS	<i>x</i>
		15,00	<i>Farka Martin,Todně</i>	4	LI	<i>x</i>
		17,00	<i>Lepša Vladimír,Pěčín</i>	9	AA,MS	<i>x</i>
Úterý	1.7.2014	9,00	<i>ZD Brloh</i>	11	AA,MS	<i>x</i>
		13,00	<i>Valenta Petr,Budyně</i>	1	MS	<i>x</i>
		14,30	<i>PLEMCHOV Strašice, a.s.</i>	4	LI,PP	<i>x</i>
		15,30	<i>Diviš Miroslav,Láz</i>	1	LI	<i>x</i>
		16,30	<i>Maletická farma s.r.o.</i>	1	LI	<i>x</i>

Vysvětlivky ke zkratkám ve jménech v katalogu :

- ET - býček narozen po embryotrasferu
RED - zbarvení red angus
P,V - bezrohý / volný roh - heterozygot (MS,CH,LI,BA)
PP - bezrohý – homozygot stanoven testem DNA (MS,CH,LI,BA)
R - rohatý (MS)
+/- - homozygot s alelami způsobujícími běžné osvalení (GS)
+/MH - heterozygot s jednou alelou podmiňující dvojí osvalení (GS)
MH/MH - homozygot - obě alely podmiňující dvojí osvalení (GS – oddíl „B“ PK)

U matek plemene BA

Třída	Výška kříž (cm)	Hmotnost (kg)	RPH přímý efekt	RPH mat. efekt	RPH osvalení
SE	147 a více	800 a více	105 a vic	103 a vic	103 a vic
EC	147 a více	800 a více	105 a vic	pod 103	103 a vic
EM	147 a více	800 a více	pod 105	103 a vic	pod 103
CM	pod 147	pod 800	105 a vic	103 a vic	103 a vic
C1	pod 147	pod 800	105 a vic	pod 103	103 a vic
M1	pod 147	pod 800	pod 105	103 a vic	pod 103

Popisky grafu úrovně plemenných hodnot

Jednotlivé plemenné hodnoty jsou rozděleny do pásem na základě výpočtu kvantilu normálního rozložení, které udávají, jak si konkrétní jedinec stojí v porovnání s průměrem populace plemenných býčků odchovaných v období 2009 - 2014.

pásma	Pozice býka v rámci populace	zkratka	Popis údaje v grafu
10	býk patří hodnotou RPH do 10 % nejlepších býků v daném ukazateli	<i>RphT</i>	RPH pro přírůstek v testu
9	býk patří hodnotou RPH do 20 % nejlepších býků v daném ukazateli	<i>RphN</i>	RPH pro životní přírůstek
8	býk patří hodnotou RPH do 30 % nejlepších býků v daném ukazateli	<i>RpPP</i>	RPH pro přímý efekt porody
7	býk patří hodnotou RPH do 40 % nejlepších býků v daném ukazateli	<i>RpRU</i>	RPH pro přímý efekt růst
6	býk patří hodnotou RPH do 50 % nejlepších býků v daném ukazateli	<i>MatPP</i>	RPH pro maternální efekt porody
5	býk patří hodnotou RPH do průměru býků v daném ukazateli	<i>MatRU</i>	RPH pro maternální efekt růst
4	býk patří hodnotou RPH do 60 % nejlepších býků v daném ukazateli	<i>phTR</i>	RPH pro lineární hodnocení těl. rámec
3	býk patří hodnotou RPH do 70 % nejlepších býků v daném ukazateli	<i>phKT</i>	RPH pro lineární hodnocení kap. těla
2	býk patří hodnotou RPH do 80 % nejlepších býků v daném ukazateli	<i>phOS</i>	RPH pro lineární hodnocení osvalení
1	býk patří hodnotou RPH do 90 % nejlepších býků v daném ukazateli	<i>phUT</i>	RPH pro lineární hodnocení užit. typ

Hlavní selekční kritéria pro výběr do plemnitby na OPB a odchovu u chovatele

Hlavním selekčním kritériem bude pouze lineární hodnocení při základním výběru.

Důvody vyřazení před základním výběrem

- hodnocení tělesného rámce (1,2,3 body dle parametrů daného plemene)
- hodnocení bodů za hmotnost v 365 dnech (1,2,3 body dle parametrů daného plemene)
- nepředvedení býka k základnímu výběru na ohlávce nebo na vodící tyči
- na základě rozhodnutí majitele býka o jeho vyřazení
- zdravotní důvody (displazie varlat, apod.)

Důvody vyřazení při základním výběrem

- hodnocení délky těla (1,2,3 body dle parametrů daného plemene)
- hodnocení ukazatelů kapacity těla (1,2,3 body dle parametrů daného plemene)
- hodnocení ukazatelů osvalení (1,2,3 body dle parametrů daného plemene)
- hodnocení užitkové typu (1,2,3 body dle parametrů daného plemene)
- závažné vady exteriéru při základním výběru
- neodpovídající funkčnost končetin při základním výběru
- zdravotní důvody (displazie varlat, apod.)

Reklamační řád pro základní výběry býků

Majitel odchovávaného býčka má právo podat reklamaci proti rozhodnutí výběrové komise (ČSCHMS). Tato reklamační může mít písemnou nebo ústní formu. Po skončení základního výběru býků vyzve předseda výběrové komise k podání případných protestů (reklamací). Reklamační se podává nejpozději do 60-ti minut od výzvy předsedy výběrové komise. Reklamační se podává předsedovi výběrové komise. Jménem majitele býka může jednat také zástupce OPB. Po vznesení reklamační následuje nové předvedení býka. Reklamační je podmíněna složením nevratné kauce 1000 Kč, přičemž polovina z této částky je určena pro provozovatele OPB a polovina pro ČSCHMS. Tato kauce musí být složena okamžitě v hotovosti v době podání reklamační předsedovi výběrové komise.

V případě shodného verdiktu výběrové komise a majitele býka je platný tento shodný verdikt.

V případě neshody mezi verdiktem výběrové komise a majitelem býka bude proveden nový základní výběr. Provedení nového základního výběru je podmíněno složením kauce 5000 Kč za každého reklamovaného býka. Kauce se skládá na účet ČSCHMS nejpozději do 10-ti kalendářních dnů ode dne provedení základního výběru. V případě, že nebudou peníze připsány na účet v daném termínu, platí původní verdikt výběrové komise a reklamační se dále neřeší. Nový základní výběr se uskuteční do 30-ti dnů od sporného výběru na místě, kde byla podána reklamační, pokud se obě strany nedohodnou jinak. Většinové složení komise nesmí být totožné se složením komise, která vynesla sporný verdikt. O složení komise rozhoduje ČSCHMS po dohodě s příslušným chovatelským klubem a Radou PK daného plemene. O závěru nového základního výběru je sepsán nový výběrový protokol. Proti tomuto rozhodnutí se již nelze dále odvolat. V případě, že je potvrzeno původní rozhodnutí výběrové komise, propadá kauce ve prospěch ČSCHMS, v opačném případě se vrací majiteli býka do 10-ti kalendářních dní od provedení nového základního výběru. Náklady spojené s novým základním výběrem nese strana, která při svém rozhodnutí či jednání nebyla v právu.

V každém případě se o reklamaci vede písemný zápis. Rozhodnutí výběrové komise se váže ke konkrétnímu zvířeti v konkrétním čase a není možno se na něj odvolávat v případných následných sporech. Schváleno výborem ČSCHMS dne 21.3.2006 v Hradištku pod Medníkem, změny schváleny VČS dne 6.9.2007.



Sekretariát: ČSCHMS Praha Těšnov 17 11705 Praha 1 Mobil : +420 724 007 860 Telefon : +420 221 812 865 E-mail : info@cschms.cz	Ředitel PK <i>Kopecký Jan</i> Osík 201 569 67 Osík u Litomyšle Mobil : +420 724 007 862 Telefon : +420 461 612 809 E-mail : kopeccky@cschms.cz	Adresa PK <i>Stará Anna</i> Osvoboditelů 35/9 410 02 Lovosice Mobil : +420 724 073 641 E-mail : stara@cschms.cz
---	--	---

Číslo : **768116 032 CZ ZEFU OD BÍLÉHO DOMU** Číslo katalogu 1
 Dat.nar. : 03.04.2013 Plemeno : T100 Charolais
 Chovatel : Zatloukal Jan, Velké Dvorce
 Majitel : Zatloukal Jan, Velké Dvorce

OOO ZCH 489 LAKANAL 0395121015
 OO ZTI 434 TEMPO 5500336840
 MOO 5594100266 FR JURASSIENN 5594100266

OTEC ZTI 548 EUSEBIO 0313429166
 OMO ZCH 812 IJOUFFLU 6327351004
 MO 107211951 FR SAMANTA 0310721951
 MMO 397102464 FR NIKITA 0397102464

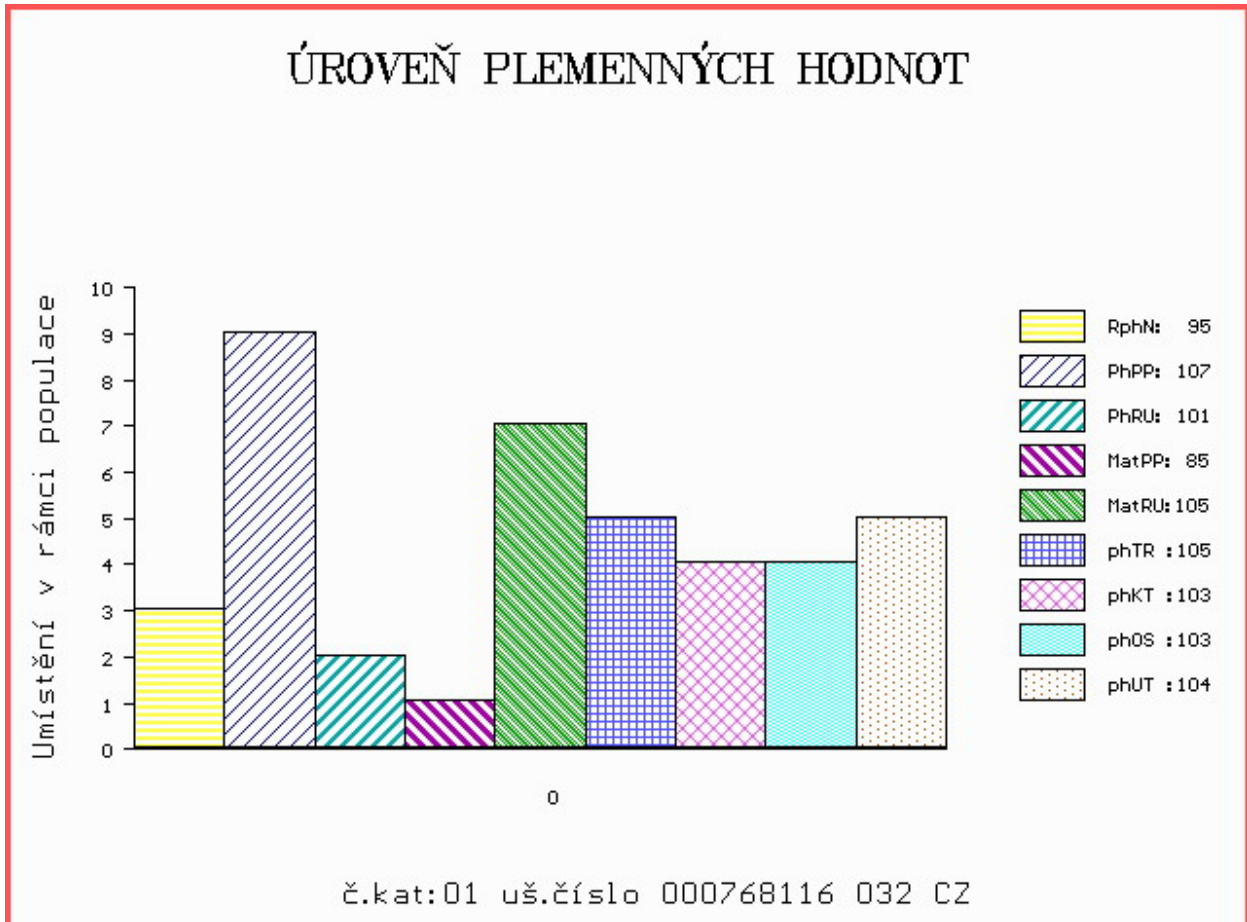
OOM 266 547 BCR POLLED UNLIMITED 003 PMC114371
 OM ZCH 353 SBPC BIG MAC 12Z P PMC117536
 MOM 121427 CA MDY CLAMAN X-CELLE 805X PFC121427

MATKA 231727 932 CZ 164000231727932
 OMM CHP 098 FILM 164417003487
 MM 64919 932 CZ 164000064919932
 MMM 8573 370 CZ 164370008573

Vlastní užitkovost: ve 120d: **181 kg** ve 210d: **285 kg** v 365d: **499 kg** / kříž: **129 cm**
 Přírustek od narození: **1272 g / 95** šourek **40 cm**
 Věk při ZV **448** dní aktuálně k 27.05.14 hmotnost: **580 kg** výška v kříži: **137 cm**

PLEMENNÉ HODNOTY										LINEARNÍ HODNOCENÍ							
	pp	ru	pp	ru	TR	KT	OS	UT		Hmot	kříž	TR	KT	OS	UT	CE	
BÝK	PE	107	101	ME	85	105	105	103	103	104							
MATKA	PE	115	104	ME	87	107	108	93	90	93	749	148	21	17	18	6	62
OTEC	PE	91	110	ME	85	96	103	110	110	110							

HODNOCEN: TR 7 / / 6 KT / / OS / / UT Výsledek:



Číslo : 768127 032 CZ ZECHEN OD BÍLÉHO DOMU Číslo katalogu 2
 Dat.nar. : 05.04.2013 Plemeno : T100 Charolais
 Chovatel : Zatloukal Jan, Velké Dvorce
 Majitel : Zatloukal Jan, Velké Dvorce

OOO ZCH 489 LAKANAL 0395121015
 OO ZTI 434 TEMPO 5500336840
 MOO 5594100266 FR JURASSIENN 5594100266

OTEC ZTI 548 EUSEBIO 0313429166
 OMO ZCH 812 IJOUFFLU 6327351004
 MO 107211951 FR SAMANTA 0310721951
 MMO 397102464 FR NIKITA 0397102464

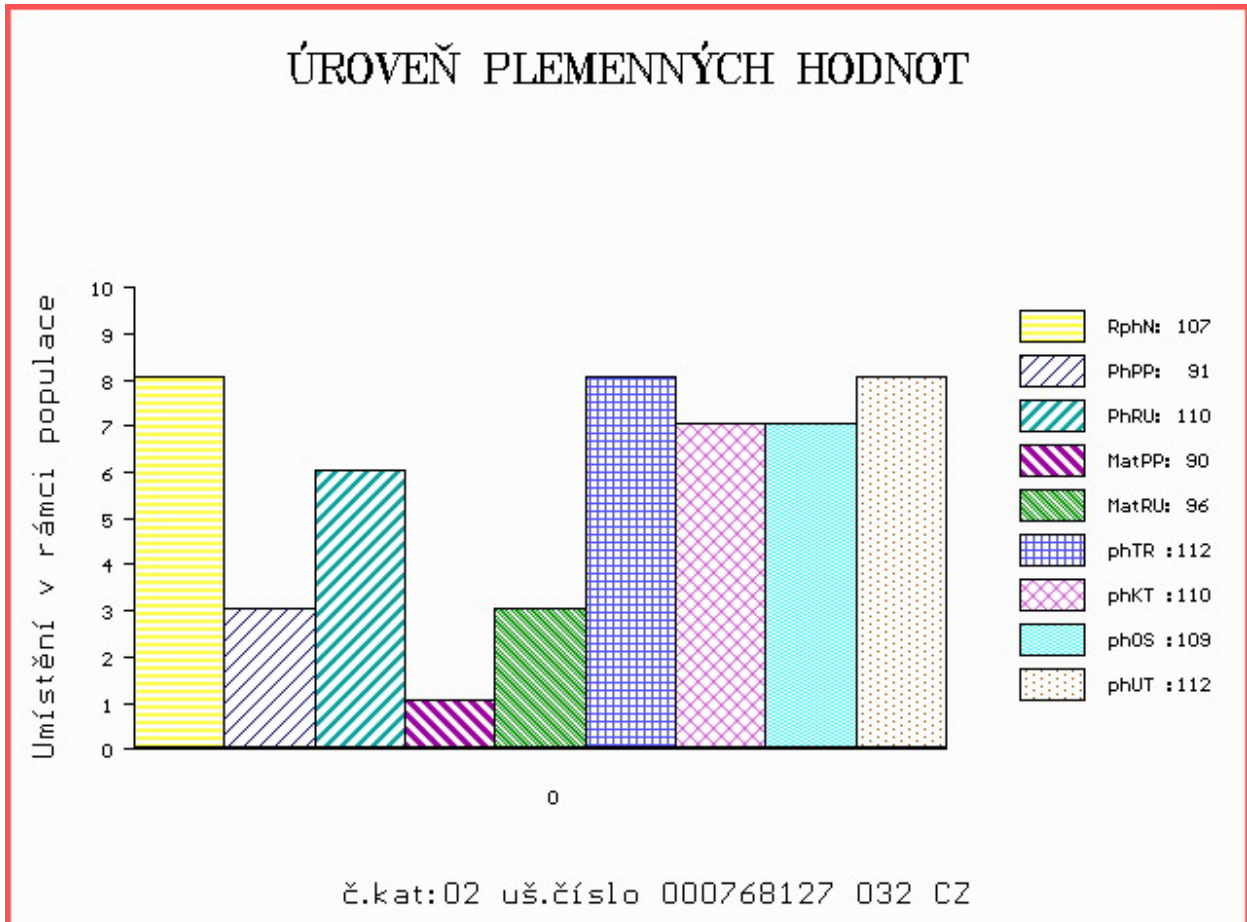
OOM ZCH 163 TILL RR5 5882101816
 OM ZCH 254 EX EDEN RR1 1889100128
 MOM 1880110031 FR RELIGION RR4 1880110031

MATKA 121939 941 CZ 062000121939941
 OMM ZCH 366 GRETZKY 164417005301
 MM 103851 309 CZ 062000103851309
 MMM 4405 417 CZ 062417004405

Vlastní užitkovost: ve 120d: 191 kg ve 210d: 292 kg v 365d: 506 kg / kříž: 132 cm
 Přírustek od narození: 1309 g / 107 šourek 41 cm
 Věk při ZV 446 dní aktuálně k 27.05.14 hmotnost: 594 kg výška v kříži: 137 cm

PLEMENNÉ HODNOTY										LINEARNÍ HODNOCENÍ							
	pp	ru	ME	pp	ru	TR	KT	OS	UT	Hmot	kříž	TR	KT	OS	UT	CE	
BÝK	PE	91	110	ME	90	96	112	110	109	112							
MATKA	PE	84	114	ME	98	93	110	104	104	106	754	145	20	17	18	6	61
OTEC	PE	91	110	ME	85	96	103	110	110	110							

HODNOCEN: TR 7 / / 7 KT / / OS / / UT Výsledek:



Číslo : **768131 032 CZ ZULFIKAR OD BÍLÉHO DOMU** Číslo katalogu 3
 Dat.nar. : 10.04.2013 Plemeno : T100 Charolais
 Chovatel : Zatloukal Jan, Velké Dvorce
 Majitel : Zatloukal Jan, Velké Dvorce

OOO 261 730 NUPTIAL 7177124201
 OO ZCH 298 EXQUIS 4289100902
 MOO 4286102720 FR BRINDILLE RR4 4286102720

Otec ZCH 899 MÁNES OD BÍLÉHO DOMU 164000067858032
 OMO ZCH 219 CAMELEON 7187118618
 MO 8561 370 CZ 164370008561
 MMO 3396 417 CZ 164417003396

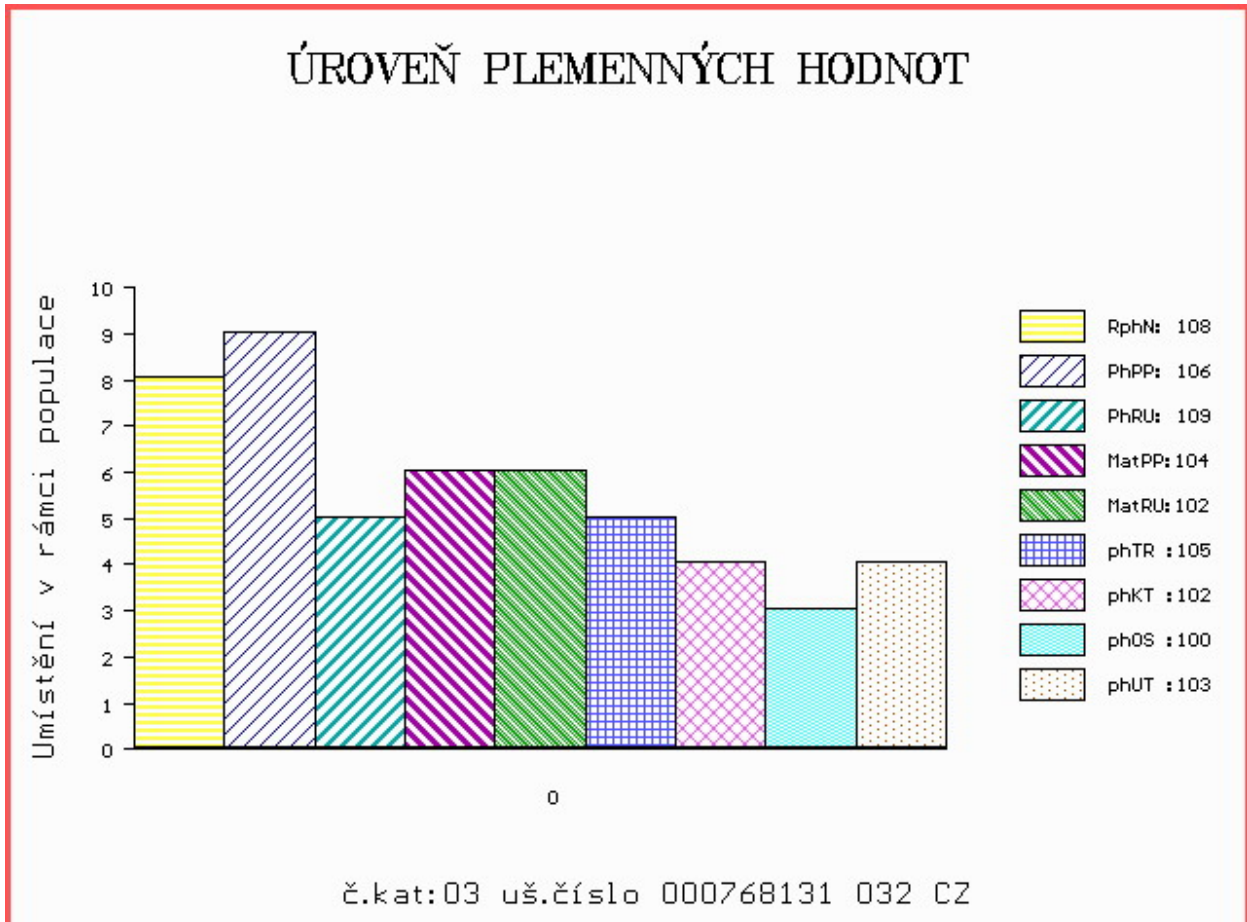
OOM ZCH 370 GESTOR 164417005343
 OM CHP 571 KAŠPAR SU 062389104922
 MOM 4029 417 CZ JENNY 7194128508

Matka 231647 932 CZ 164000231647932
 OMM ZCH 348 FRANCOUZ 164417003418
 MM 106375 310 CZ 164000106375310
 MMM 4766 310 CZ 164310004766

Vlastní užitkovost: ve 120d: **203 kg** ve 210d: **305 kg** v 365d: **465 kg** / kříž: **131 cm**
 Přírustek od narození: **1228 g / 108** šourek **39 cm**
 Věk při ZV **441** dní aktuálně k 27.05.14 hmotnost: **552 kg** výška v kříži: **137 cm**

PLEMENNÉ HODNOTY										LINEARNÍ HODNOCENÍ								
	pp	ru	pp	ru	TR	KT	OS	UT		Hmot	kříž	TR	KT	OS	UT	CE		
BÝK	PE	106	109	ME	104	102	105	102	100	103								
MATKA	PE	96	114	ME	104	105	100	94	94	96	649	/	148	21	18	17	6	62
Otec	PE	108	114	ME	106	93	118	120	116	120								

HODNOCEN: TR 7 / / 4 KT / / OS / / UT Výsledek:



Číslo : **768135 032 CZ ZINON OD BÍLÉHO DOMU** Číslo katalogu 4
 Dat.nar. : 11.04.2013 Plemeno : T100 Charolais
 Chovatel : Zatloukal Jan, Velké Dvorce
 Majitel : Zatloukal Jan, Velké Dvorce

OOO ZCH 942 UNICO SC PP 7121333571
 OO ZTI 480 ROCK V 329000554576052
 MOO 124772 952 CZ 329000124772952

Otec ZIT 063 UNDINE DH 393000650279032

OMO ZCH 648 KARGO 018487107969
 MO 136961 932 CZ 164000136961932
 MMO 953 417 CZ ILE 2193102602

OOM ZCH 701 NOVOTEL 5897127519
 OM ZCH 934 UPSILON 8567526330
 MOM 8596105464 FR MUSETTE 8596105464

MATKA 126810 941 CZ 062000126810941

OMM CHP 160 GODEN 164417005311
 MM 11590 941 CZ 062000011590941
 MMM 2980 417 CZ JEUNESSE 0394119863

Vlastní užitkovost: ve 120d: **192 kg** ve 210d: **298 kg** v 365d: **512 kg** / kříž: **133 cm**
 Přírustek od narození: **1372 g / 104** šourek **40 cm**
 Věk při ZV **440** dní aktuálně k 27.05.14 hmotnost: **594 kg** výška v kříži: **138 cm**

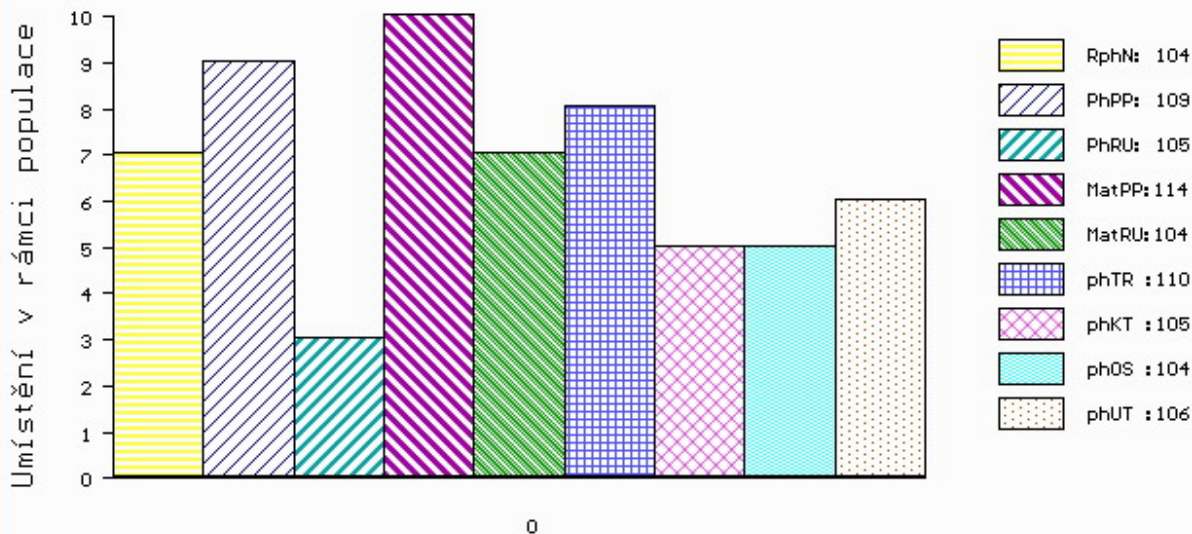
PLEMENNÉ HODNOTY

LINEARNÍ HODNOCENÍ

	pp	ru	pp	ru	TR	KT	OS	UT	Hmot	kříž	TR	KT	OS	UT	CE		
BÝK	PE	109	105	ME	114	104	110	105	104	106							
MATKA	PE	88	107	ME	133	102	107	105	104	104	754	140	20	18	17	6	61
Otec	PE	99	117	ME	101	101	112	104	102	105							

HODNOCEN: TR 7 / / 7 KT / / OS / / UT Výsledek:

ÚROVEŇ PLEMENNÝCH HODNOT



č.kat:04 uš.číslo 000768135 032 CZ

Číslo : **768136 032 CZ ZIWAR OD BÍLÉHO DOMU** Číslo katalogu 5
 Dat.nar. : 14.04.2013 Plemeno : T100 Charolais
 Chovatel : Zatloukal Jan, Velké Dvorce
 Majitel : Zatloukal Jan, Velké Dvorce

OOO ZCH 942 UNICO SC PP 7121333571
 OO ZTI 480 ROCK V 329000554576052
 MOO 124772 952 CZ 329000124772952

OTEC ZIT 063 UNDINE DH 393000650279032

OMO ZCH 648 KARGO 018487107969
 MO 136961 932 CZ 164000136961932
 MMO 953 417 CZ ILE 2193102602

OOM ZCH 701 NOVOTEL 5897127519
 OM ZCH 934 UPSILON 8567526330
 MOM 8596105464 FR MUSETTE 8596105464

MATKA 133994 941 CZ 062000133994941

OMM ZCH 388 IMPAIR RR3 1893102983
 MM 102851 309 CZ 062000102851309
 MMM 3048 417 CZ 062417003048

Vlastní užitkovost: ve 120d: **199** kg ve 210d: **305** kg v 365d: **470** kg / kříž: **130** cm
 Přírustek od narození: **1279** g / **106** šourek **40** cm
 Věk při ZV **437** dní aktuálně k 27.05.14 hmotnost: **572** kg výška v kříži: **135** cm

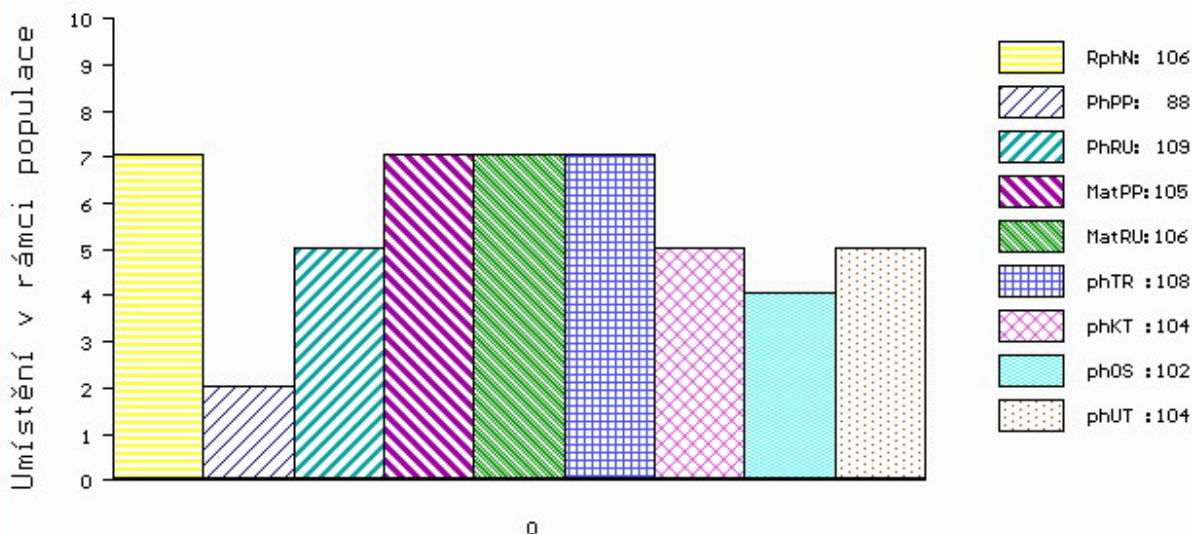
PLEMENNÉ HODNOTY

LINEARNÍ HODNOCENÍ

	pp	ru	pp	ru	TR	KT	OS	UT	Hmot	kříž	TR	KT	OS	UT	CE
BÝK PE	88	109	ME	105	106	108	104	102	104						
MATKA PE	84	113	ME	108	105	102	107	105	106	801	141	22	20	20	7 69
OTEC PE	99	117	ME	101	101	112	104	102	105						

HODNOCEN: TR 6 / / 4 KT / / OS / / UT Výsledek:

ÚROVEŇ PLEMENNÝCH HODNOT



č.kat:05 uš.číslo 000768136 032 CZ

Číslo : **768148 032 CZ ZULUN OD BÍLÉHO DOMU** Číslo katalogu 6
 Dat.nar. : 18.04.2013 Plemeno : T100 Charolais
 Chovatel : Zatloukal Jan, Velké Dvorce
 Majitel : Zatloukal Jan, Velké Dvorce

OOO ZCH 944 SAVIGNEUX 2101106933
 OO ZTP 294 PRAVÍTKO 414000506110041
 MOO 4240766733 FR TERRINE 4240766733

OTEC ZIT 065 ULK Z PĚKOVIC 437000543940041
 OMO ZCH 388 IMPAIR RR3 1893102983
 MO 223006 961 CZ 230000223006961
 MMO 22403 961 CZ 230000022403961

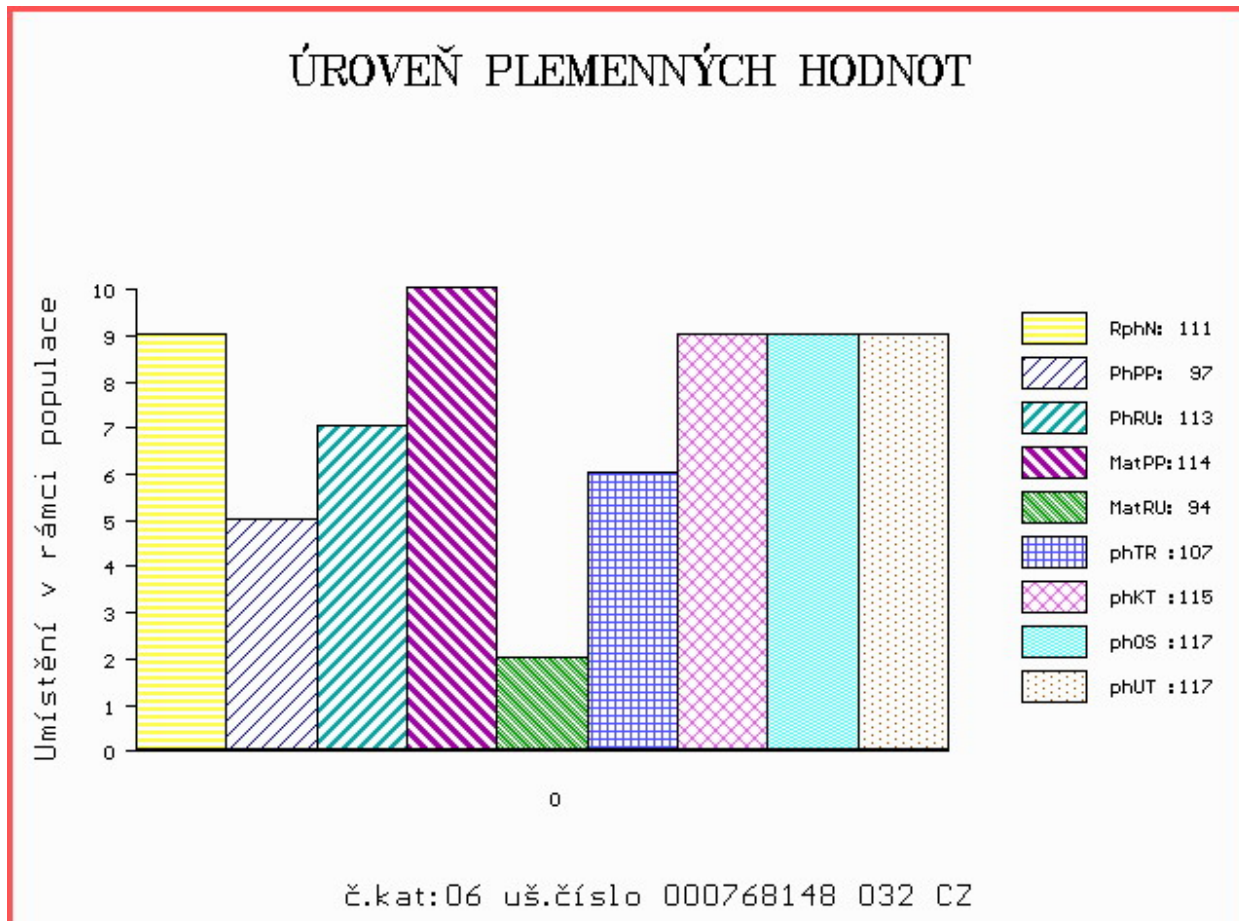
OOM ZCH 336 CONCILE RR5 8587103951
 OM ZCH 449 LAUREL 7195122401
 MOM 7186127842 FR BUVETTE 7186127842

MATKA 126832 941 CZ 062000126832941
 OMM ZCH 642 JERRY SU 062389104379
 MM 102769 941 CZ 062000102769941
 MMM 103901 309 CZ 062000103901309

Vlastní užitkovost: ve 120d: **197 kg** ve 210d: **315 kg** v 365d: **540 kg** / kříž: **0 cm**
 Přírustek od narození: **1475 g / 111** šourek **40 cm**
 Věk při ZV **433** dní aktuálně k 27.05.14 hmotnost: **630 kg** výška v kříži: **136 cm**

PLEMENNÉ HODNOTY										LINEARNÍ HODNOCENÍ								
	pp	ru	pp	ru	TR	KT	OS	UT		Hmot	kříž	TR	KT	OS	UT	CE		
BÝK	PE	97	113	ME	114	94	107	115	117	117								
MATKA	PE	82	111	ME	124	92	101	112	116	114	768	/	142	22	21	20	7	70
OTEC	PE	96	123	ME	107	96	116	118	117	119								

HODNOCEN: TR 7 / / 8 KT / / OS / / UT Výsledek:



Číslo : 768121 032 CZ ZEHAVIT OD BÍLÉHO DOMU R Číslo katalogu 7
 Dat.nar. : 04.04.2013 Plemeno : S100 Masný simentál
 Chovatel : Zatloukal Jan, Velké Dvorce
 Majitel : Zatloukal Jan, Velké Dvorce

OOO 267 001 CAMUS BRANDY M029502
 OO 269 502 SLIEVENAGH FANTASTIC M042510
 MOO 94584 214 CZ SLIEVENAGH ANDREA F026886

OTEC ZSI 592 LANGMOSE DON JUAN P 87201-00135
 OMO ZSI 285 LANGMOSE TRITON P 87201-00085
 MO 8720100115 DK LANGMOSE AFRODITE P 87201-00115
 MMO 8720100091 DK LANGMOSE TASHA P 87201-00091

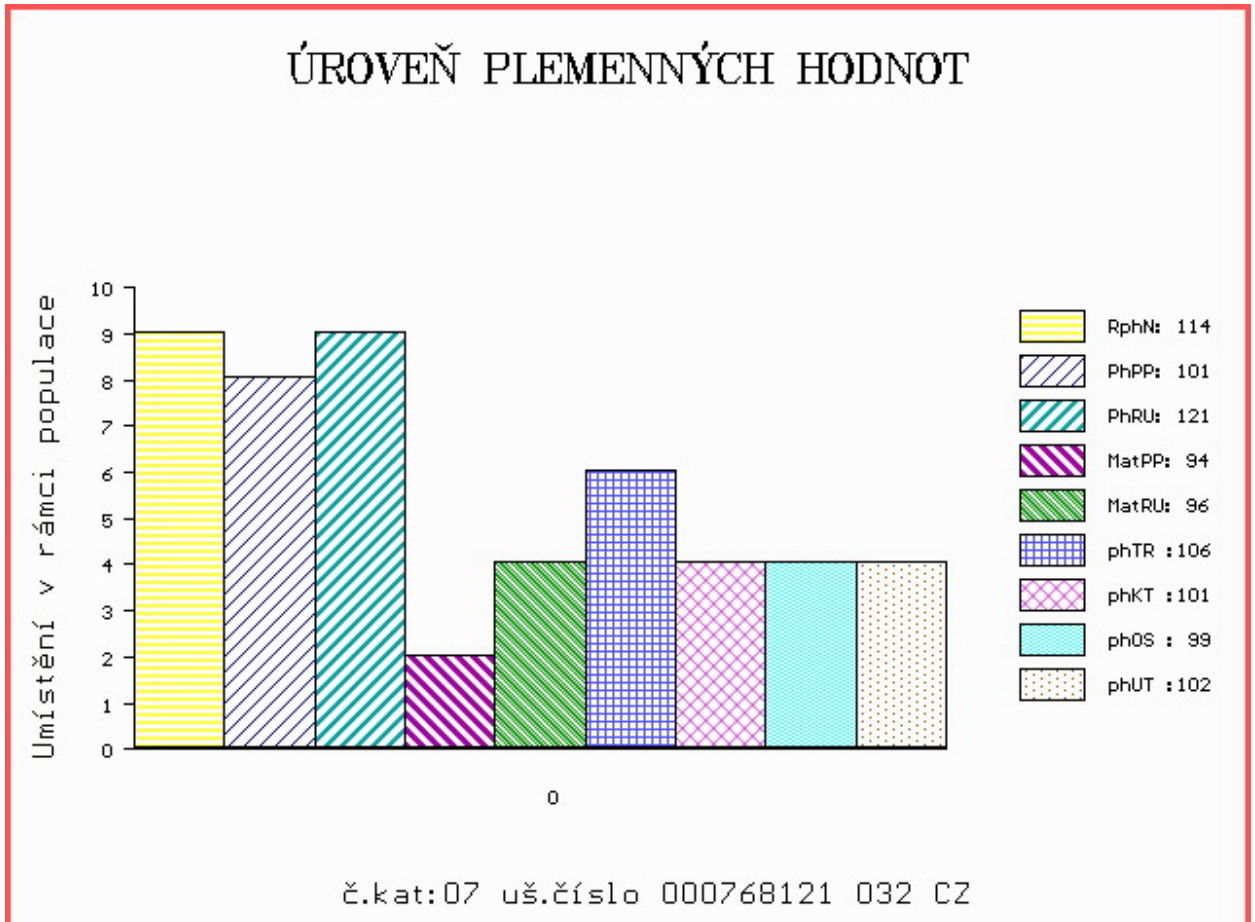
OOM ZSI 137 EMIL P 16.011 00689
 OM ZSI 260 LEV Z CUNKOVA P 253031000685
 MOM 120696 304 CZ R 158304120696

MATKA 231634 932 CZ P 164000231634932
 OMM SIP 007 IGOR 21876-0114
 MM 6221 617 CZ R 164617006221
 MMM 1877 617 CZ 9318242

Vlastní užitkovost: ve 120d: 222 kg ve 210d: 335 kg v 365d: 566 kg / kříž: 137 cm
 Přírustek od narození: 1483 g / 114 šourek 44 cm
 Věk při ZV 447 dní aktuálně k 27.05.14 hmotnost: 666 kg výška v kříži: 142 cm

PLEMENNÉ HODNOTY										LINEARNÍ HODNOCENÍ								
	pp	ru	pp	ru	TR	KT	OS	UT		Hmot	kříž	TR	KT	OS	UT	CE		
BÝK	PE	101	121	ME	94	96	106	101	99	102								
MATKA	PE	83	114	ME	89	112	102	99	98	100	743	/	147	23	19	19	7	68
OTEC	PE	105	130	ME	105	82	115	108	105	108								

HODNOCEN: TR 8 / / 9 KT / / OS / / UT Výsledek:



Číslo : **768146 032 CZ ZITONG OD BÍLÉHO DOMU R** Číslo katalogu 8
 Dat.nar. : 20.04.2013 Plemeno : S100 Masný simentál
 Chovatel : Zatloukal Jan, Velké Dvorce
 Majitel : Zatloukal Jan, Velké Dvorce

OOO 267 001 CAMUS BRANDY M029502
 OO 269 502 SLIEVENAGH FANTASTIC M042510
 MOO 94584 214 CZ SLIEVENAGH ANDREA F026886

OTEC ZSI 592 LANGMOSE DON JUAN P 87201-00135
 OMO ZSI 285 LANGMOSE TRITON P 87201-00085
 MO 8720100115 DK LANGMOSE AFRODITE P 87201-00115
 MMO 8720100091 DK LANGMOSE TASHA P 87201-00091

OOM SIP 007 IGOR 21876-0114
 OM SIP 492 MINCE OD BÍLÉHO DOMU R 164000067860032
 MOM 9601 617 CZ P 164 61709601

MATKA 175243 932 CZ OLGA OD BÍLÉHO DOMU R 164000175243932
 OMM 265 830 SACHARIN 037 020 644
 MM 1356 617 CZ ELA OD BÍLÉHO DOMU P 164617001356
 MMM 1766 617 CZ ZWETSCHKE 442 777 244

Vlastní užitkovost: ve 120d: **225 kg** ve 210d: **349 kg** v 365d: **596 kg** / kříž: **0 cm**
 Přírustek od narození: **1537 g / 109** šourek **40 cm**
 Věk při ZV **431** dní aktuálně k 27.05.14 hmotnost: **664 kg** výška v kříži: **143 cm**

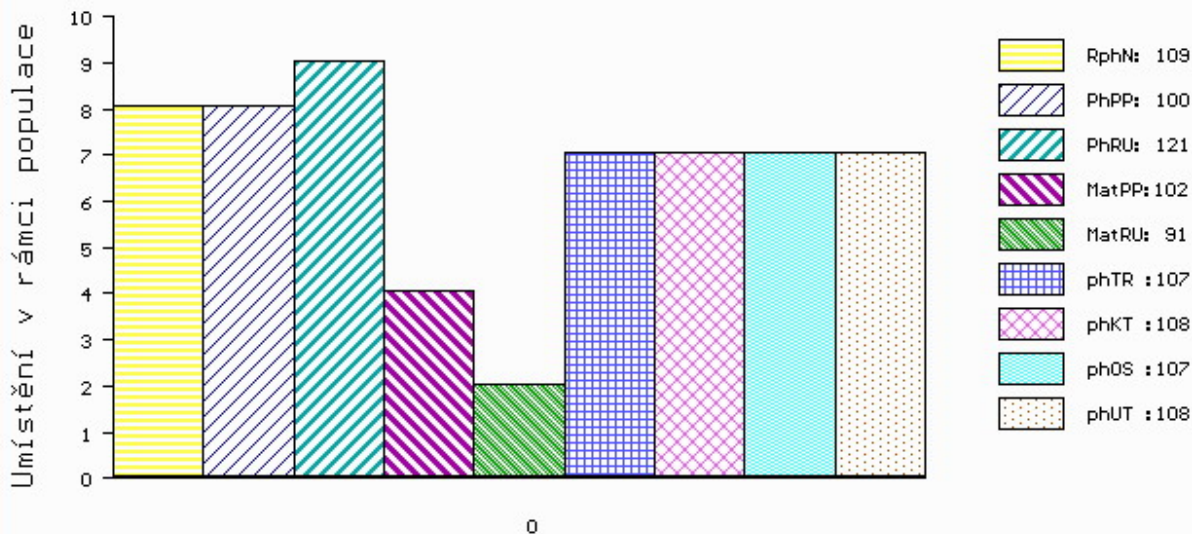
PLEMENNÉ HODNOTY

LINEARNÍ HODNOCENÍ

	pp	ru	ME	pp	ru	TR	KT	OS	UT	Hmot	kříž	TR	KT	OS	UT	CE	
BÝK	PE	100	121	ME	102	91	107	108	107	108							
MATKA	PE	90	105	ME	103	105	95	103	105	104	742	142	21	19	18	6	64
OTEC	PE	105	130	ME	105	82	115	108	105	108							

HODNOCEN: TR 9 / /10 KT / / OS / / UT Výsledek:

ÚROVEŇ PLEMENNÝCH HODNOT



č.kat:08 uš.číslo 000768146 032 CZ