

KATALOG ZÁKLADNÍHO VÝBĚRU
dne 26.06.2014
Vaňousek Vladimír, farma Javorná
začátek cca 11,00 hod.

Č. k.	Číslo býčka	OTEC st.reg.	DATUM NAROZENÍ	PLEM	HM. kg	KŘ. cm	Přír.od g	nar. RPH	CHOVATEL
1	559932 041 CZ	ZSA 129	13.04.13	Z100	630	139	1455 g	120	Vaňousek Vladimír, farma Javorná
2	559936 041 CZ	ZSA 129	15.04.13	Z100	594	140	1373 g	118	Vaňousek Vladimír, farma Javorná
3	559938 041 CZ	ZSA 129	16.04.13	Z100	614	144	1426 g	119	Vaňousek Vladimír, farma Javorná
4	566363 041 CZ	ZSA 129	19.04.13	Z100	642	140	1538 g	122	Vaňousek Vladimír, farma Javorná

Plemenné hodnoty uvedené v katalogu jsou spočítány k 31.3.2014



Termíny výběrů III.turnus - býci narození 1.4.2013 - 30.6.2013

<i>Den</i>	<i>Datum</i>	<i>Začátek *</i>	<i>OPB , chovatel</i>	<i>Ks</i>	<i>Plemena</i>	<i>Dražba</i>
Středa	18.6.2014	9,00	<i>OPB Janovice</i>	4	HE,AA	<i>po skončení ZV</i>
		11,00	<i>Reinold Manfred,Stará Červená Voda</i>	4	MS	<i>x</i>
		13,00	<i>ZD Agroholding Bernartice</i>	2	PI	<i>x</i>
Čtvrtek	19.6.2014	9,00	<i>OPB Osík</i>	54	CH,MS,LI,AA,BA,HE	<i>hodinu po skončení ZV</i>
		17,00	<i>Novotný Milan,Mezihoří</i>	1	PP	
Pátek	20.6.2014	9,00	<i>OPB Benešov</i>	40	CH,MS,LI,AA,BA,PI	<i>hodinu po skončení ZV</i>
		14,00	<i>Družstvo Velký Újezd</i>	1	CH	<i>x</i>
		16,00	<i>VFU Brno ŠZP Nový Jičín</i>	4	LI	<i>x</i>
Sobota	21.6.2014	8,00	<i>Agrochyt s.r.o.Mohelno</i>	4	MS,LI	<i>x</i>
		10,00	<i>Poláková Zdenka,Dolní Libochová</i>	1	MS	<i>x</i>
		11,00	<i>Hatlák Vlastimil,Mezihoří</i>	2	AA	<i>x</i>
		12,00	<i>Statek Habří,a.s.</i>	8	AA	<i>x</i>
		14,00	<i>ZD Pozovice</i>	4	CH	<i>x</i>
		17,00	<i>Dvořák Josef,ing.,Telecí</i>	1	AA	<i>x</i>
Neděle	22.6.2014	9,00	<i>Chmelík L.,Vlčkovice</i>	1	CH	<i>x</i>
		12,00	<i>Farma Kaliště s.r.o.Č.Libchavy</i>	5	LI	<i>x</i>
Pondělí	23.6.2014	9,00	<i>OPB Cunkov</i>	40	AA,LI,CH,BA,SA,BM.PI	<i>hodinu po skončení ZV</i>
		16,00	<i>Heráň Jan,Radič</i>	1	CH	<i>x</i>
		17,00	<i>Převrátíl Jiří,Ing.,Vacíkov</i>	1	CH	<i>x</i>
		18,00	<i>Zobal Vlastimil,Bor u Březnice</i>	1	CH	<i>x</i>
Úterý	24.6.2014	9,00	<i>OPB Cunkov</i>	33	MS,HE	<i>hodinu po skončení ZV</i>
		15,30	<i>Kubík Dušan,Třebčice</i>	1	HE,AA	<i>x</i>
		16,00	<i>Měcholupská zemědělská a.s.</i>	2	CH,MS	<i>x</i>
		17,00	<i>Nejdl Zdeněk,Kvaslice</i>	1	AA	<i>x</i>
		18,00	<i>Karpenková Natalija,Dubský Mlýn</i>	1	BA	<i>x</i>
Středa	25.6.2014	9,00	<i>OPB Kundratice</i>	24	MS,LI,CH,AA	<i>hodinu po skončení ZV</i>
			<i>Zatloukal ,V,Dvorce</i>	8	CH,MS	<i>x</i>
		16,00	<i>Vacík Václav,Roupov</i>	1	GA	<i>x</i>
		17,00	<i>Nováková Hana,Sirá</i>	2	CH	<i>x</i>
Čtvrtek	26.6.2014	8,00	<i>Šuranský Jaroslav,Otín,Planá u M.L.</i>	2	MS	<i>x</i>
		10,00	<i>Chlupáčková Hana,Ing.,Ležnice</i>	2	MS	<i>x</i>
		11,00	<i>Vaňousek Vladimír,farma Javorná</i>	4	SA	<i>x</i>
		13,00	<i>Vörös Alojz ing.,SHR,Pelhřimov</i>	1	GS	<i>x</i>
		16,00	<i>Nečtinská zemědělská a.s.</i>	6	LI	<i>x</i>
Pátek	27.6.2014	9,00	<i>Zemědělská společnost Blšany</i>	7	MS	<i>x</i>
		11,00	<i>Šilhanová Marie,Nová Ves</i>	1	MS	<i>x</i>
		13,00	<i>Šr'astný Antonín,SZ,Vědlice</i>	3	BA	<i>x</i>
		16,00	<i>Hromas Jan,Stvolínky</i>	1	AA	<i>x</i>
Sobota	28.6.2014	10,00	<i>Dolňácko a.s.Hluk</i>	2	BA	<i>x</i>
Neděle	29.6.2014	<i>x</i>	<i>x</i>	<i>x</i>	<i>x</i>	<i>x</i>
Pondělí	30.6.2014	8,00	<i>Marek Petr,Častonín</i>	1	BA	<i>x</i>
		9,00	<i>Habr František ml.,SZ,Báňovice</i>	6	MS	<i>x</i>
		11,00	<i>Egert Jiří,ing.,Lomnice n.Lužnicí</i>	1	AA	<i>x</i>
		12,30	<i>Tájek Jaroslav,Zvíkov</i>	2	CH	<i>x</i>
		13,30	<i>Placanda Jakub,Křenovice</i>	1	MS	<i>x</i>
		15,00	<i>Farka Martin,Todně</i>	4	LI	<i>x</i>
		17,00	<i>Lepša Vladimír,Pěčín</i>	9	AA,MS	<i>x</i>
Úterý	1.7.2014	9,00	<i>ZD Brloh</i>	11	AA,MS	<i>x</i>
		13,00	<i>Valenta Petr,Budyně</i>	1	MS	<i>x</i>
		14,30	<i>PLEMCHOV Strašice, a.s.</i>	4	LI,PP	<i>x</i>
		15,30	<i>Diviš Miroslav,Láz</i>	1	LI	<i>x</i>
		16,30	<i>Maletická farma s.r.o.</i>	1	LI	<i>x</i>

Vysvětlivky ke zkratkám ve jménech v katalogu :

- ET - býček narozen po embryotrasferu
RED - zbarvení red angus
P,V - bezrohý / volný roh - heterozygot (MS,CH,LI,BA)
PP - bezrohý – homozygot stanoveno testem DNA (MS,CH,LI,BA)
R - rohatý (MS)
+/- - homozygot s alelami způsobujícími běžné osvalení (GS)
+/MH - heterozygot s jednou alelou podmiňující dvojí osvalení (GS)
MH/MH - homozygot - obě alely podmiňující dvojí osvalení (GS – oddíl „B“ PK)

U matek plemene BA

Třída	Výška kříž (cm)	Hmotnost (kg)	RPH přímý efekt	RPH mat. efekt	RPH osvalení
SE	147 a více	800 a více	105 a vic	103 a vic	103 a vic
EC	147 a více	800 a více	105 a vic	pod 103	103 a vic
EM	147 a více	800 a více	pod 105	103 a vic	pod 103
CM	pod 147	pod 800	105 a vic	103 a vic	103 a vic
C1	pod 147	pod 800	105 a vic	pod 103	103 a vic
M1	pod 147	pod 800	pod 105	103 a vic	pod 103

Popisky grafu úrovně plemenných hodnot

Jednotlivé plemenné hodnoty jsou rozděleny do pásem na základě výpočtu kvantilu normálního rozložení, které udávají, jak si konkrétní jedinec stojí v porovnání s průměrem populace plemenných býčků odchovaných v období 2009 - 2014.

pásma	Pozice býka v rámci populace	zkratka	Popis údaje v grafu
10	býk patří hodnotou RPH do 10 % nejlepších býků v daném ukazateli	<i>RphT</i>	RPH pro přírůstek v testu
9	býk patří hodnotou RPH do 20 % nejlepších býků v daném ukazateli	<i>RphN</i>	RPH pro životní přírůstek
8	býk patří hodnotou RPH do 30 % nejlepších býků v daném ukazateli	<i>RpPP</i>	RPH pro přímý efekt porody
7	býk patří hodnotou RPH do 40 % nejlepších býků v daném ukazateli	<i>RpRU</i>	RPH pro přímý efekt růst
6	býk patří hodnotou RPH do 50 % nejlepších býků v daném ukazateli	<i>MatPP</i>	RPH pro maternální efekt porody
5	býk patří hodnotou RPH do průměru býků v daném ukazateli	<i>MatRU</i>	RPH pro maternální efekt růst
4	býk patří hodnotou RPH do 60 % nejlepších býků v daném ukazateli	<i>phTR</i>	RPH pro lineární hodnocení těl. rámec
3	býk patří hodnotou RPH do 70 % nejlepších býků v daném ukazateli	<i>phKT</i>	RPH pro lineární hodnocení kap. těla
2	býk patří hodnotou RPH do 80 % nejlepších býků v daném ukazateli	<i>phOS</i>	RPH pro lineární hodnocení osvalení
1	býk patří hodnotou RPH do 90 % nejlepších býků v daném ukazateli	<i>phUT</i>	RPH pro lineární hodnocení užit. typ

Hlavní selekční kritéria pro výběr do plemnitby na OPB a odchovu u chovatele

Hlavním selekčním kritériem bude pouze lineární hodnocení při základním výběru.

Důvody vyřazení před základním výběrem

- hodnocení tělesného rámce (1,2,3 body dle parametrů daného plemene)
- hodnocení bodů za hmotnost v 365 dnech (1,2,3 body dle parametrů daného plemene)
- nepředvedení býka k základnímu výběru na ohlávce nebo na vodící tyči
- na základě rozhodnutí majitele býka o jeho vyřazení
- zdravotní důvody (displazie varlat, apod.)

Důvody vyřazení při základním výběrem

- hodnocení délky těla (1,2,3 body dle parametrů daného plemene)
- hodnocení ukazatelů kapacity těla (1,2,3 body dle parametrů daného plemene)
- hodnocení ukazatelů osvalení (1,2,3 body dle parametrů daného plemene)
- hodnocení užitkové typu (1,2,3 body dle parametrů daného plemene)
- závažné vady exteriéru při základním výběru
- neodpovídající funkčnost končetin při základním výběru
- zdravotní důvody (displazie varlat, apod.)

Reklamační řád pro základní výběry býků

Majitel odchovávaného býčka má právo podat reklamaci proti rozhodnutí výběrové komise (ČSCHMS). Tato reklamační může mít písemnou nebo ústní formu. Po skončení základního výběru býků vyzve předseda výběrové komise k podání případných protestů (reklamací). Reklamační se podává nejpozději do 60-ti minut od výzvy předsedy výběrové komise. Reklamační se podává předsedovi výběrové komise. Jménem majitele býka může jednat také zástupce OPB. Po vznesení reklamační následuje nové předvedení býka. Reklamační je podmíněna složením nevratné kauce 1000 Kč, přičemž polovina z této částky je určena pro provozovatele OPB a polovina pro ČSCHMS. Tato kauce musí být složena okamžitě v hotovosti v době podání reklamační předsedovi výběrové komise.

V případě shodného verdiktu výběrové komise a majitele býka je platný tento shodný verdikt.

V případě neshody mezi verdiktem výběrové komise a majitelem býka bude proveden nový základní výběr. Provedení nového základního výběru je podmíněno složením kauce 5000 Kč za každého reklamovaného býka. Kauce se skládá na účet ČSCHMS nejpozději do 10-ti kalendářních dnů ode dne provedení základního výběru. V případě, že nebudou peníze připsány na účet v daném termínu, platí původní verdikt výběrové komise a reklamační se dále neřeší. Nový základní výběr se uskuteční do 30-ti dnů od sporného výběru na místě, kde byla podána reklamační, pokud se obě strany nedohodnou jinak. Většinové složení komise nesmí být totožné se složením komise, která vynesla sporný verdikt. O složení komise rozhoduje ČSCHMS po dohodě s příslušným chovatelským klubem a Radou PK daného plemene. O závěru nového základního výběru je sepsán nový výběrový protokol. Proti tomuto rozhodnutí se již nelze dále odvolat. V případě, že je potvrzeno původní rozhodnutí výběrové komise, propadá kauce ve prospěch ČSCHMS, v opačném případě se vrací majiteli býka do 10-ti kalendářních dní od provedení nového základního výběru. Náklady spojené s novým základním výběrem nese strana, která při svém rozhodnutí či jednání nebyla v právu.

V každém případě se o reklamaci vede písemný zápis. Rozhodnutí výběrové komise se váže ke konkrétnímu zvířeti v konkrétním čase a není možno se na něj odvolávat v případných následných sporech. Schváleno výborem ČSCHMS dne 21.3.2006 v Hradištku pod Medníkem, změny schváleny VČS dne 6.9.2007.



Sekretariát: ČSCHMS Praha Těšnov 17 11705 Praha 1 Mobil : +420 724 007 860 Telefon : +420 221 812 865 E-mail : info@cschms.cz	Ředitel PK <i>Kopecký Jan</i> Osík 201 569 67 Osík u Litomyšle Mobil : +420 724 007 862 Telefon : +420 461 612 809 E-mail : kopeccky@cschms.cz	Adresa PK <i>Stará Anna</i> Osvoboditelů 35/9 410 02 Lovosice Mobil : +420 724 073 641 E-mail : stara@cschms.cz
---	--	---

Číslo : 559932 041 CZ ZELVAR Z JAVORNÉ Číslo katalogu 1
 Dat.nar. : 13.04.2013 Plemeno : Z100 Salers
 Chovatel : Vaňousek Vladimír, farma Javorná
 Majitel : Vaňousek Vladimír, farma Javorná

OOO 265 995 LAGARDE 1995013996
 OO ZSA 056 NUMERO 1997010552
 MOO 1992009112 FR HELIANE 1992009112

OTEC ZSA 129 SUPER JUNA 207000664350031
 OMO ZSA 074 RINGO 1520571846
 MO 195909 931 CZ 207000195909931
 MMO 76775 246 CZ KLAUDIE JUNA 207000076775246

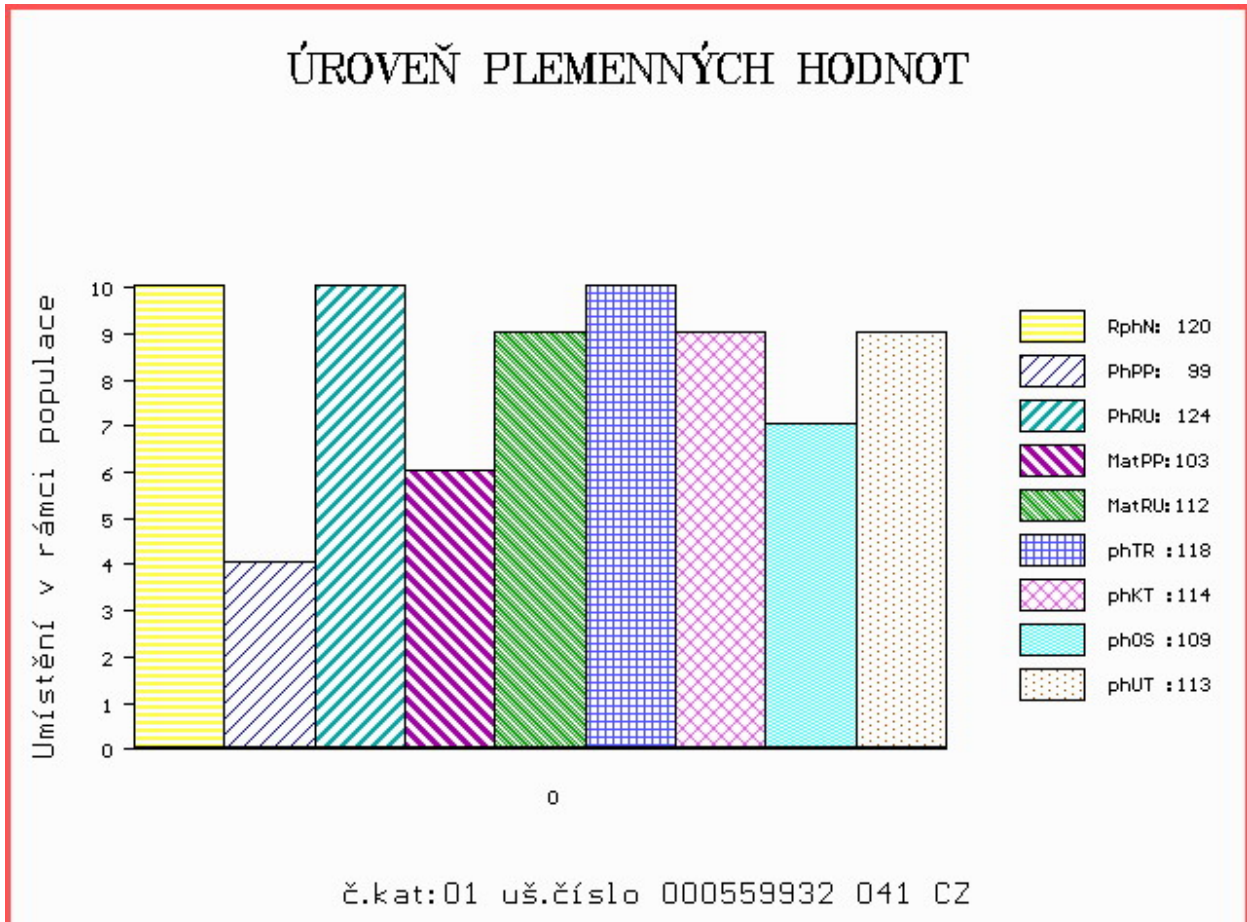
OOM 000 BALU 16.009 47328
 OM 272 301 BAST 13.018 39767
 MOM 1300141015 DE MARLEN 13.001 41015

MATKA 1303823601 DE NORMA 13.038 23601
 OMM 272 303 NORMAN 13.001 40983
 MM 1302981026 DE 13.029 81026
 MMM 1300370073 DE 13.003 70073

Vlastní užitkovost: ve 120d: 255 kg ve 210d: 351 kg v 365d: 597 kg / kříž: 139 cm
 Přírustek od narození: 1455 g / 120 šourek 0 cm
 Věk při ZV 439 dní aktuálně k 22.05.14 hmotnost: 630 kg výška v kříži: 139 cm

PLEMENNÉ HODNOTY										LINEARNÍ HODNOCENÍ								
	pp	ru	pp	ru	TR	KT	OS	UT		Hmot	kříž	TR	KT	OS	UT	CE		
BÝK	PE	99	124	ME	103	112	118	114	109	113								
MATKA	PE	103	110	ME	104	117	107	108	107	108	634	/	147	22	18	16	6	62
OTEC	PE	113	122	ME	96	105	113	115	111	114								

HODNOCEN: TR 7 / /10 KT / / OS / / UT Výsledek:



Číslo : 559936 041 CZ ZIP Z JAVORNÉ Číslo katalogu 2
 Dat.nar. : 15.04.2013 Plemeno : Z100 Salers
 Chovatel : Vaňousek Vladimír, farma Javorná
 Majitel : Vaňousek Vladimír, farma Javorná

OOO 265 995 LAGARDE 1995013996
 OO ZSA 056 NUMERO 1997010552
 MOO 1992009112 FR HELIANE 1992009112

OTEC ZSA 129 SUPER JUNA 207000664350031
 OMO ZSA 074 RINGO 1520571846
 MO 195909 931 CZ 207000195909931
 MMO 76775 246 CZ KLAUDIE JUNA 207000076775246

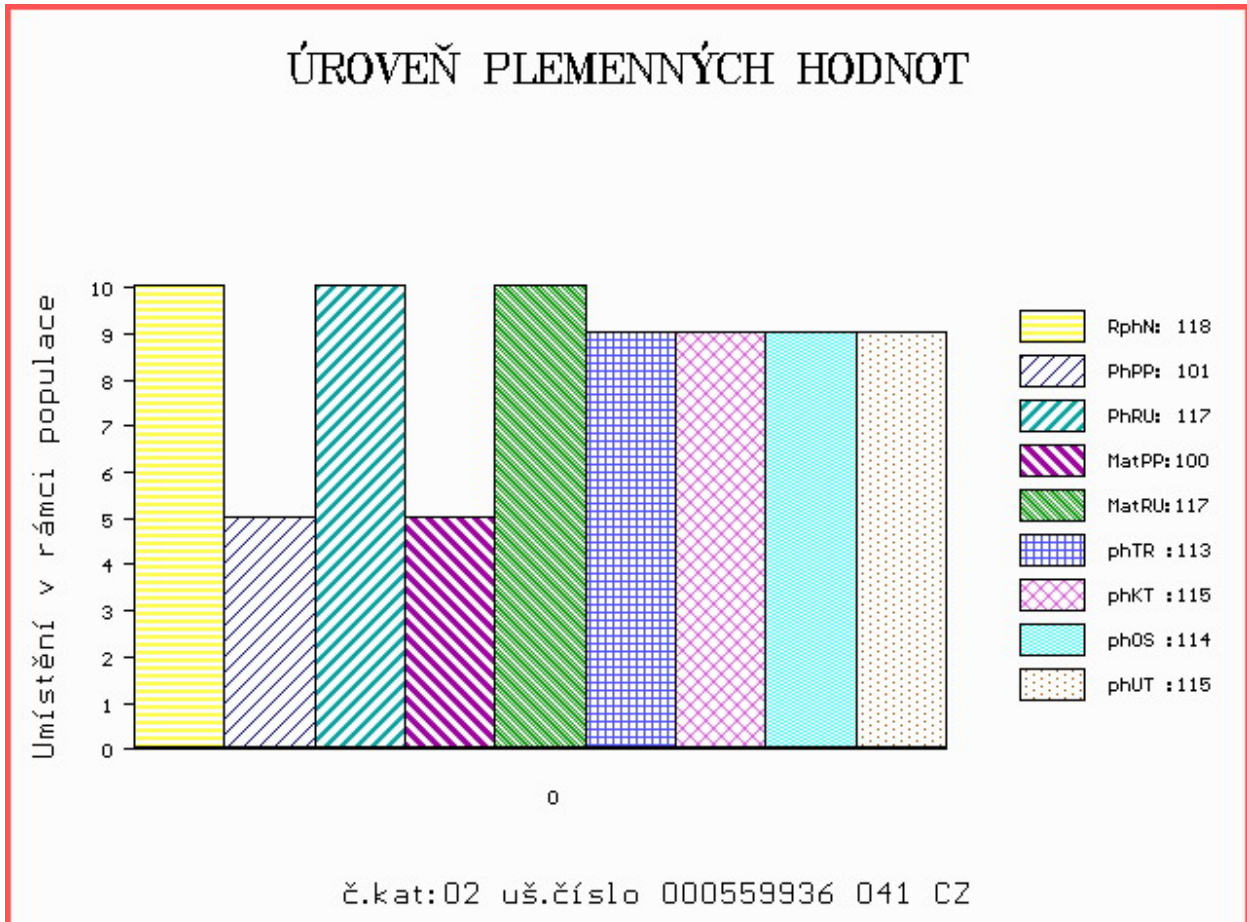
OOM 000 BALU 16.009 47328
 OM 272 301 BAST 13.018 39767
 MOM 1300141015 DE MARLEN 13.001 41015

MATKA 1303725962 DE SILKA 13.037 25962
 OMM 272 303 NORMAN 13.001 40983
 MM 1302291169 DE 13.022 91169
 MMM 1300370111 DE SIRA 13.003 70111

Vlastní užitkovost: ve 120d: 264 kg ve 210d: 342 kg v 365d: 519 kg / kříž: 137 cm
 Přírustek od narození: 1373 g / 118 šourek 0 cm
 Věk při ZV 437 dní aktuálně k 22.05.14 hmotnost: 594 kg výška v kříži: 140 cm

PLEMENNÉ HODNOTY										LINEARNÍ HODNOCENÍ						
	pp	ru	pp	ru	TR	KT	OS	UT		Hmot	kříž	TR	KT	OS	UT	CE
BÝK	PE	101	117	ME	100	117	113	115	114	115						
MATKA	PE	104	104	ME	100	123	105	108	109	108	670	148	24	19	17	6 66
OTEC	PE	113	122	ME	96	105	113	115	111	114						

HODNOCEN: TR 8 / / 9 KT / / OS / / UT Výsledek:



Číslo : 559938 041 CZ ZAMEL Z JAVORNÉ Číslo katalogu 3
 Dat.nar. : 16.04.2013 Plemeno : Z100 Salers
 Chovatel : Vaňousek Vladimír, farma Javorná
 Majitel : Vaňousek Vladimír, farma Javorná

OOO 265 995 LAGARDE 1995013996
 OO ZSA 056 NUMERO 1997010552
 MOO 1992009112 FR HELIANE 1992009112

OTEC ZSA 129 SUPER JUNA 207000664350031
 OMO ZSA 074 RINGO 1520571846
 MO 195909 931 CZ 207000195909931
 MMO 76775 246 CZ KLAUDIE JUNA 207000076775246

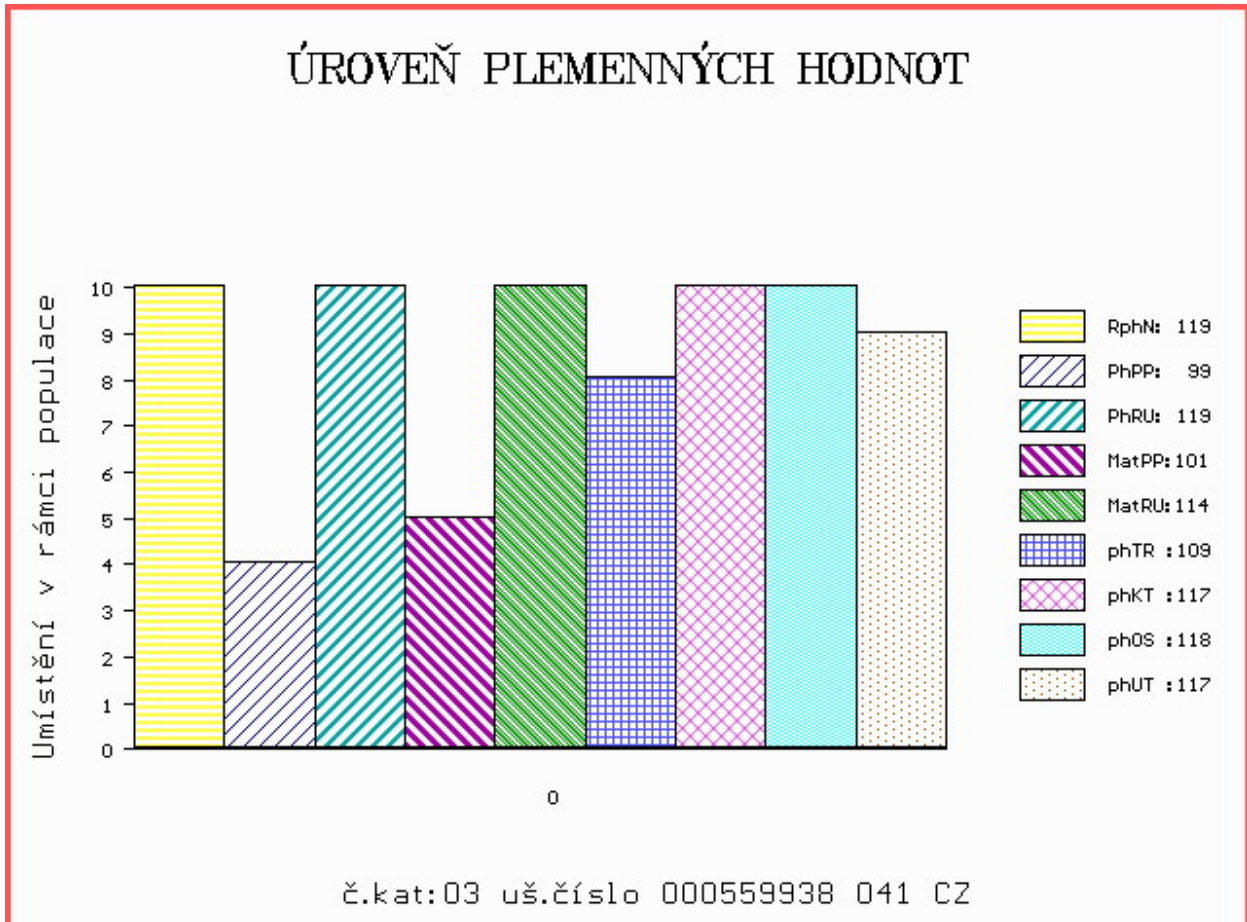
OOM 000 BALU 16.009 47328
 OM 272 301 BAST 13.018 39767
 MOM 1300141015 DE MARLEN 13.001 41015

MATKA 1303657078 DE AMELIE 13.036 57078
 OMM 272 302 ADRIAN 12.670 65869
 MM 1302896198 DE 13.028 96198
 MMM 1300014325 DE 13.000 14325

Vlastní užitkovost: ve 120d: 253 kg ve 210d: 350 kg v 365d: 551 kg / kříž: 140 cm
 Přírustek od narození: 1426 g / 119 šourek 0 cm
 Věk při ZV 436 dní aktuálně k 22.05.14 hmotnost: 614 kg výška v kříži: 144 cm

PLEMENNÉ HODNOTY										LINEARNÍ HODNOCENÍ						
	pp	ru	pp	ru	TR	KT	OS	UT		Hmot	kříž	TR	KT	OS	UT	CE
BÝK	PE	99	119	ME	101	114	109	117	118	117						
MATKA	PE	102	106	ME	101	119	101	108	110	108	678	150	23	19	18	7 67
OTEC	PE	113	122	ME	96	105	113	115	111	114						

HODNOCEN: TR 10 / /10 KT / / OS / / UT Výsledek:



Číslo : 566363 041 CZ ZONNE Z JAVORNÉ Číslo katalogu 4
 Dat.nar. : 19.04.2013 Plemeno : Z100 Salers
 Chovatel : Vaňousek Vladimír, farma Javorná
 Majitel : Vaňousek Vladimír, farma Javorná

OOO 265 995 LAGARDE 1995013996
 OO ZSA 056 NUMERO 1997010552
 MOO 1992009112 FR HELIANE 1992009112

OTEC ZSA 129 SUPER JUNA 207000664350031
 OMO ZSA 074 RINGO 1520571846
 MO 195909 931 CZ 207000195909931
 MMO 76775 246 CZ KLAUDIE JUNA 207000076775246

OOM 000 BALU 16.009 47328
 OM 272 301 BAST 13.018 39767
 MOM 1300141015 DE MARLEN 13.001 41015

MATKA 1303725999 DE SONNE 13.037 25999
 OMM 272 303 NORMAN 13.001 40983
 MM 1302505349 DE 13.025 05349
 MMM 1300370073 DE 13.003 70073

Vlastní užitkovost: ve 120d: 215 kg ve 210d: 363 kg v 365d: 586 kg / kříž: 140 cm
 Přírustek od narození: 1538 g / 122 šourek 0 cm
 Věk při ZV 433 dní aktuálně k 22.05.14 hmotnost: 642 kg výška v kříži: 140 cm

PLEMENNÉ HODNOTY										LINEARNÍ HODNOCENÍ						
	pp	ru	pp	ru	TR	KT	OS	UT		Hmot	kříž	TR	KT	OS	UT	CE
BÝK	PE	117	117	ME	114	111	112	117	115	116						
MATKA	PE	109	107	ME	130	114	104	109	110	109	650	140	20	19	17	6 62
OTEC	PE	113	122	ME	96	105	113	115	111	114						

HODNOCEN: TR 8 / /10 KT / / OS / / UT Výsledek:

