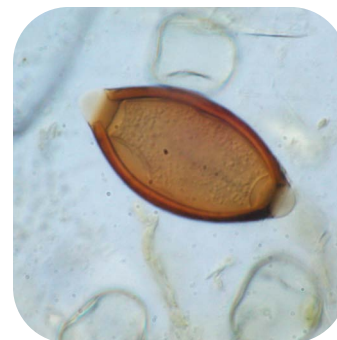
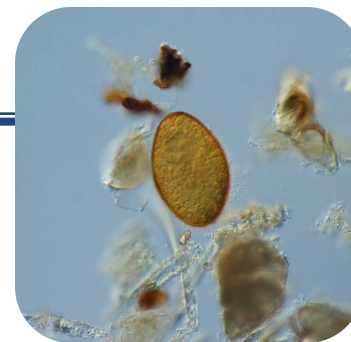


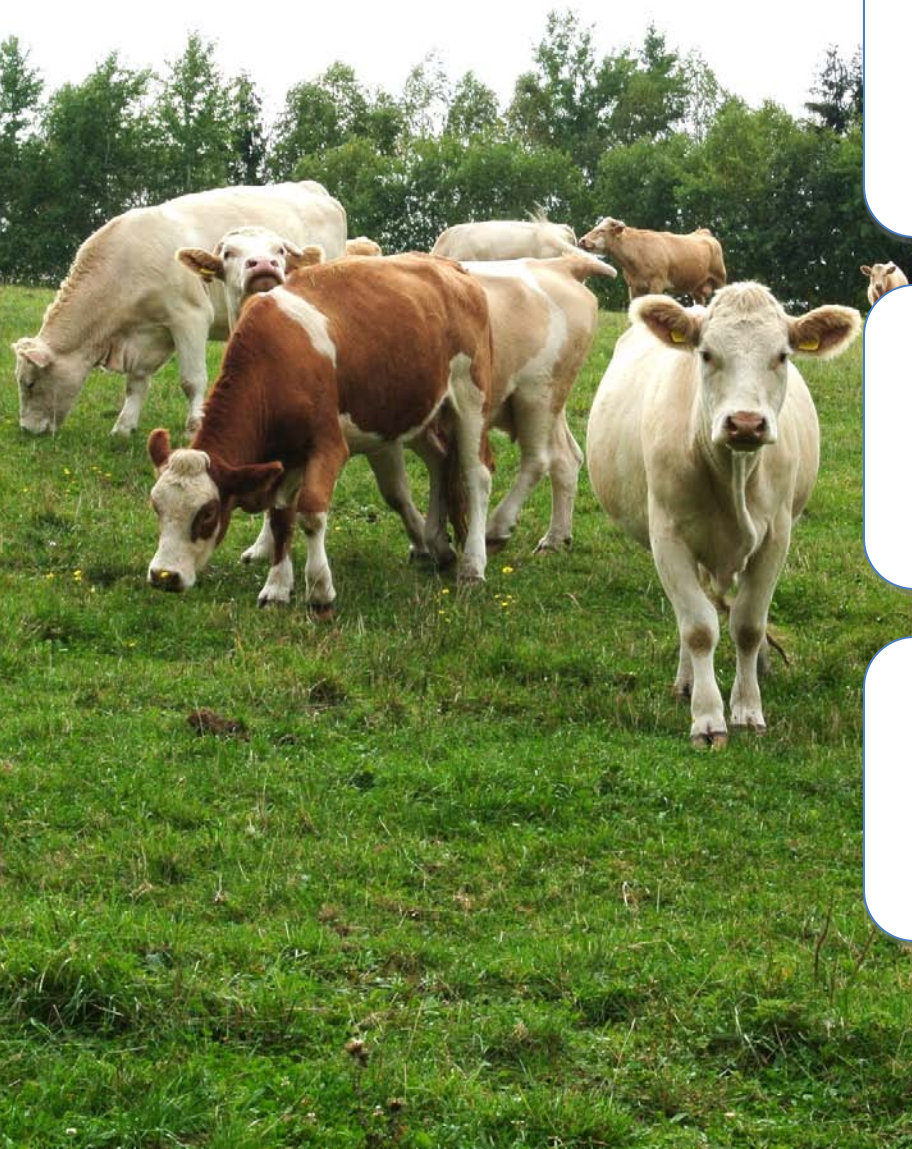


Parazitózy skotu: všechno co jste kdy chtěli vědět a báli se zeptat









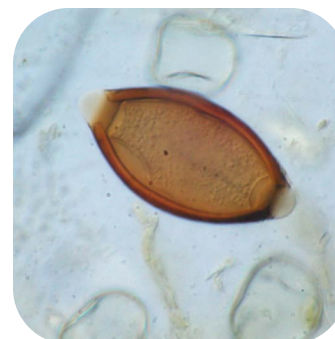
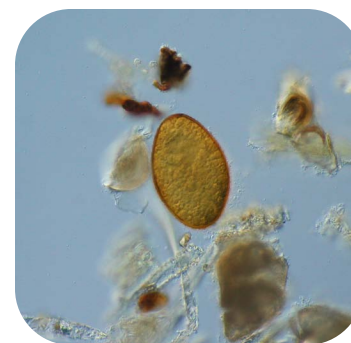
Petr Václavek a kol.: Projekt „Monitoring původců helmintóz v chovech masného skotu a analýza anthelmintické rezistence a genetické diverzity“

Ilona pšenková a kol.: Strongylidní hlístice, parazitární stálice u skotu na pastvinách: jak je to s rezistencemi?

David Modrý a kol.: Rostoucí výskyt bachorových motolic u skotu na pastvinách: hrozba nebo ne?



Mikroskopické praktikum





Rostoucí výskyt bachorových motolic u skotu na pastvinách: hrozba nebo ne?

prof. MVDr. David Modrý, PhD a kol.

Co to jsou bachorové motolice?




- drobní parazitíční červi v bachoru
- skupina druhů/rodů v čeledi Paraphistomatidae
- vazba na výskyt mezihostitelů – vodních plžů



Historie výskytu v ČR



- v ČR historicky *Paramphistomum cervi* a další druhy r. *Paramphistomum*
 - v 80-90 letech defacto vymizely
 - **známky nárůstu výskytu v posledních letech**
 - **v západní Evropě v posledních dvaceti letech rychlá invaze bachorové motolice *Calicophoron daubneyi***
- 
- **situace v ČR????**

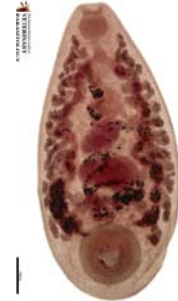
DNA identifikace motolic



- motolice z jatečných zvířat z 32 hospodářství
- vajíčka motolic z trusu masného skotu z 10 hospodářství



- ve všech případech *Calicophoron daubneyi*



Paramhistomum



terčovník *Planorbis planorbis*

Calicophoron daubneyi



bahnatka malá *Galba truncatula*

Vývojový cyklus

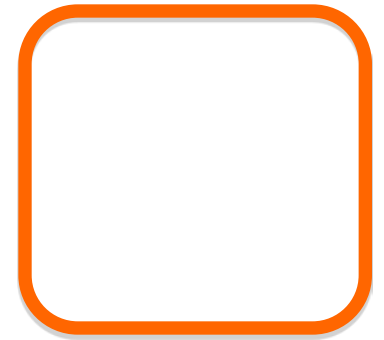
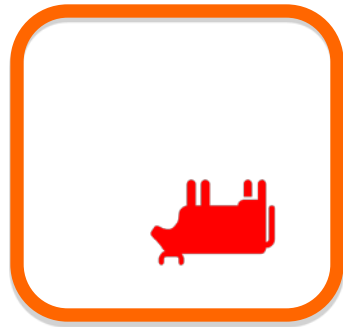




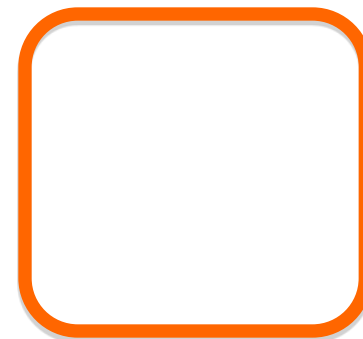
Klinický význam



- přítomost dopělců v bachoru obvykle minimální dopad na zdraví
- migrující mladé molice po infekci podráždění duodena – akutní zánět střeva
- průjmové onemocnění na pastvině
- v extrémních případech i úhyny

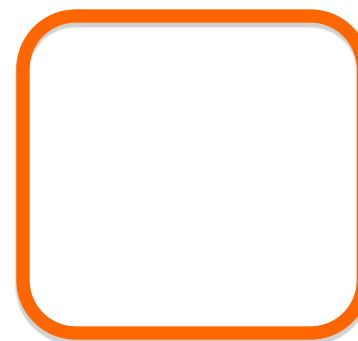


Vývojový cyklus





Vývojový cyklus



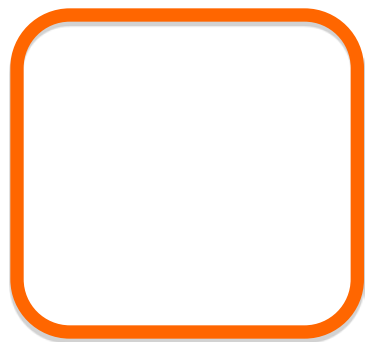


Plovatka malá, *Galba truncatula*



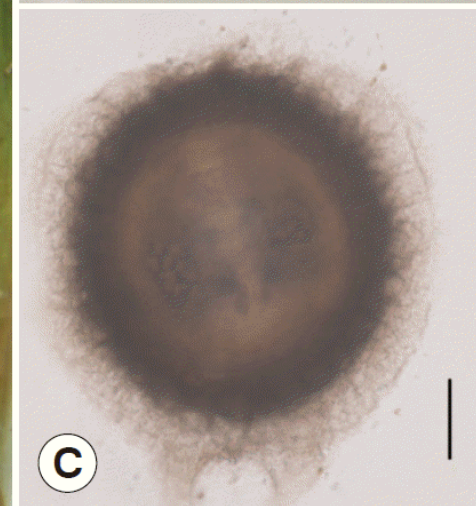
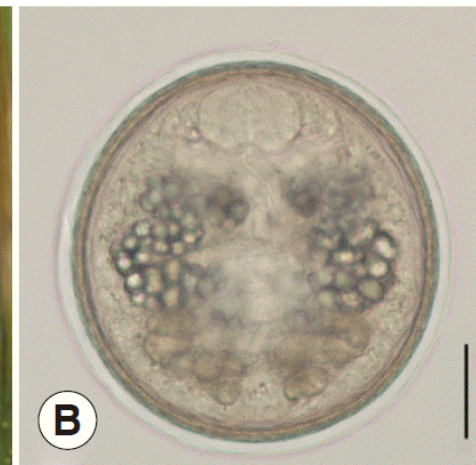


Vývojový cyklus





metacerkárie





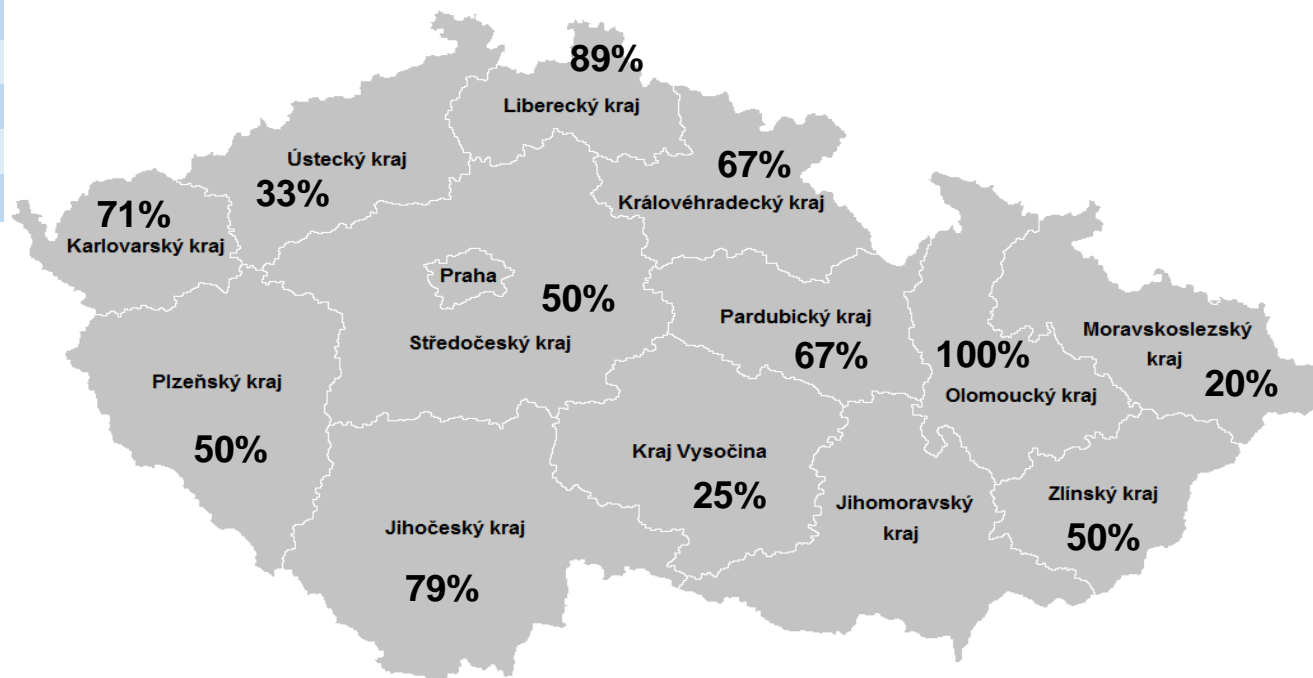
Současný výskyt v ČR – chovy masného skotu



Kraj	počet reg.chovatelů	prevalence	pozitivní chovy
A	1	100%	100%
C	19	50%	79%
E	6	23%	67%
H	4	4%	67%
J	8	21%	25%
K	18	46%	71%
L	20	27%	89%
M	2	9%	100%
P	16	32%	50%
S	2	14%	50%
T	14	15%	20%
U	11	30%	33%
Z	3	2,50%	50%

Kraj	počet reg.chovatelů
A	1
C	19
E	6
H	4
J	8
K	18
L	20
M	2
P	16
S	2
T	14
U	11
Z	3

% pozitivních stád

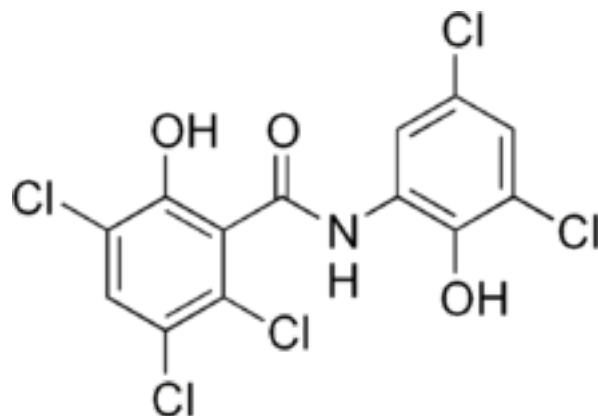


Současný výskyt v ČR – materiál z jatek



Co s tím?

Terapie

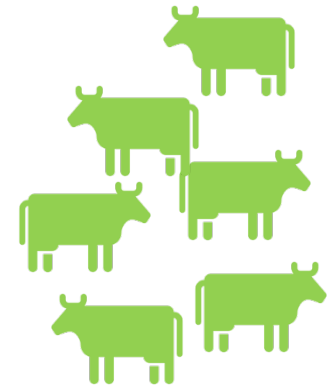


oxyclozanid





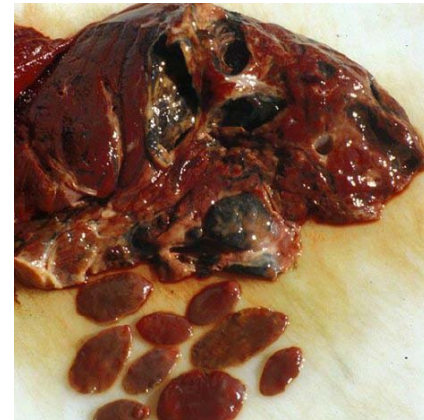
- zabránění průniku infekce do stáda!
- karanténizace nových zvířat
- omezení lokalit mezipřevoditelů
- pravidelné kontroly – vyšetření trusu
- komunikace s jatkami







Motolice jaterní *Fasciola hepatica*



Bachorové motolice *Calicophoron daubneyi*

