

září 2020



# PODPORA CHOVU MASNÉHO SKOTU - PRV

ING. DAVID KUNA





# PROGRAM ROZVOJE VENKOVA 2014-2020 (nepřímá podpora)

## 1) ANC

- ✓ Nařízení vlády č. 43/2018 Sb.
- ✓ Nařízení vlády č. 44/2018 Sb.

## 2) Agroenvironmentálně-klimatické opatření

- ✓ Nařízení vlády č. 75/2015 Sb. (standardní pětileté závazky)
- ✓ Nařízení vlády č. 330/2019 Sb. (navazující zkrácené závazky)

## 3) Ekologické zemědělství

- ✓ Nařízení vlády č. 76/2015 Sb. (standardní pětileté závazky)
- ✓ Nařízení vlády č. 331/2019 Sb. (navazující zkrácené závazky)



# ANC – ZÁKLADNÍ CHARAKTERISTIKA

## Členění :

- ✓ Horské oblasti – diferencované dle nadmořské výšky a svažitosti (H1 – H5)
- ✓ Ostatní oblasti – vymezení platné od roku 2018, diferencované na základě podílu znevýhodněného území obce (O1-O3)
- ✓ Specifické oblasti (S)
- ✓ Přechodně podporované oblasti – vyřazené z bývalých LFA-O (XOA, XOB)

## Faremní systémy:

- ✓ Převažující živočišná výroba – při splnění intenzity chovu hospodářských zvířat ve výši:
  - 0,3 VDJ/ha z.p. v průměru za předchozí kalendářní rok
  - 0,3 VDJ/ha z.p. každý den v období od 1. 6. do 30. 9.
- ✓ Převažující rostlinná výroba - nesplňující výše uvedené hodnoty

## Základní podmínky:

- ✓ Minimální výměra 1 ha z.p. v ANC, případně v přechodně podporovaných oblastech,
- ✓ dodržování CC,
- ✓ zajištění obhospodařování.



## ANC – SAZBY

Typ ANC	Převažující živočišná výroba (€)	Převažující rostlinná výroba (€)
H1	219	93
H2	206	87
H3	145	61
H4	176	74
H5	132	56
O1	124	53
O2	98	41
O3	73	31
S	67	28

## PŘECHODNĚ PODPOROVANÉ OBLASTI

	2020 (€)
XOA	25
XOB	25

Kurz pro rok 2020 je stanoven ve výši 25,408 CZK/EUR.

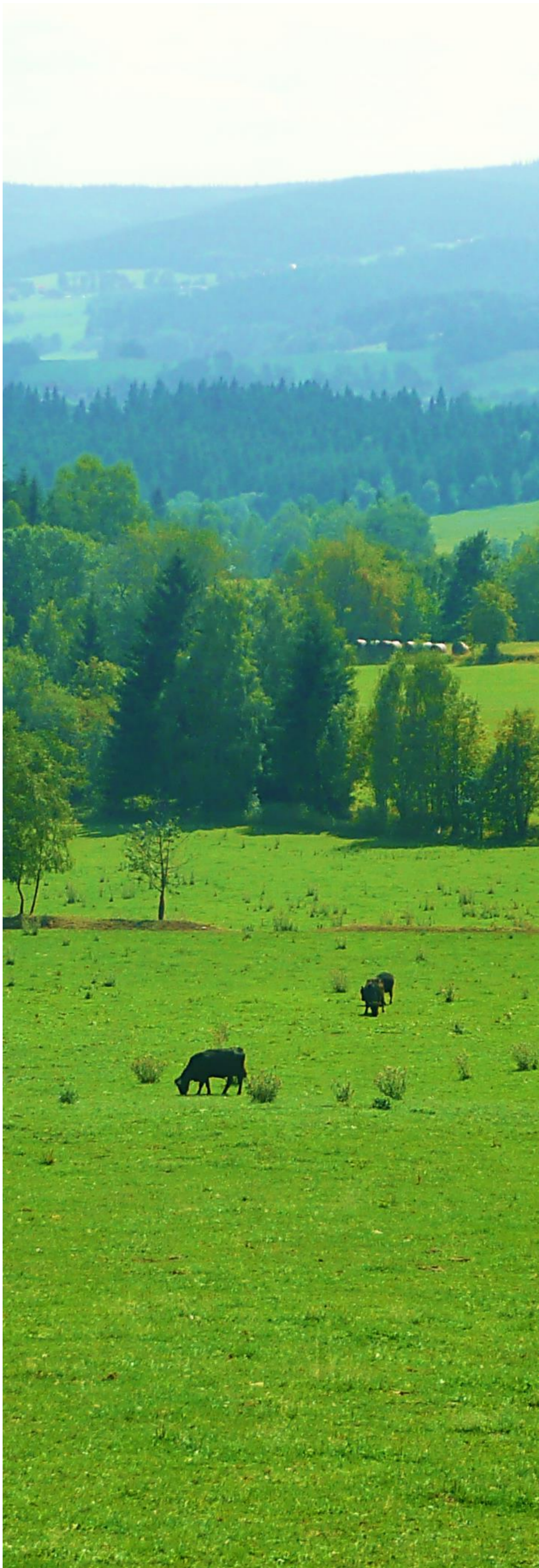
**Degresivita uplatňována pro ANC a přechodně podporované oblasti zvlášť**



# AEKO – OŠETŘOVÁNÍ TRAVNÍCH POROSTŮ

## Tituly :

- ✓ Obecná péče o extenzivní louky a pastviny
- ✓ Mezofilní a vlhkomilné louky hnojené/nehnojené
- ✓ Horské a suchomilné louky hnojené/nehnojené
- ✓ Trvale podmáčené a rašelinné louky
- ✓ Ochrana modrásků
- ✓ Ochrana chřástala polního
- ✓ Suché stepní trávníky a vřesoviště
- ✓ Druhově bohaté pastviny



# OŠETŘOVÁNÍ TRAVNÍCH POROSTŮ - PODMÍNKY

## Základní podmínky

- ✓ Min. výměra 2 ha T
- ✓ Dodržování CC a minimálních požadavků pro použití hnojiv a POR
- ✓ Zajištění sečení nebo pastvy - dle titulu, ponechání nepokosených ploch u DPB nad 12 ha
- ✓ Dodržení intenzity chovu hospodářských zvířat v kontrolním období od 1.6. do 30.9.:
  - minimálně 0,3 VDJ/ha T obhospodařovaného žadatelem v LPIS
  - Maximálně 1,15 VDJ/ha zařazených T (včetně zatravněných ploch) s výjimkou podmáčených a rašelinných luk
  - Maximálně 1,5 VDJ/ha z.p.



# AEKO – ZATRAVNĚOVÁNÍ A ZATRAVNĚOVÁNÍ DRAH SOUSTŘEDĚNÉHO ODTOKU

## Tituly :

- ✓ Zatravnění orné půdy běžnou směsí
- ✓ Zatravnění orné půdy druhově bohatou směsí
- ✓ Zatravnění orné půdy regionální směsí
- ✓ Zatravnění orné půdy podél vodního útvaru běžnou směsí
- ✓ Zatravnění orné půdy podél vodního útvaru druhově bohatou směsí
- ✓ Zatravnění orné půdy podél vodního útvaru regionální směsí

## Základní podmínky:

- ✓ Min. výměra 0,5 ha R
- ✓ Dodržování CC a minimálních požadavků pro použití hnojiv a POR
- ✓ V prvním roce závazku provádění sečí (standardně do 31.7. a 31.10)
- ✓ Od druhého roku možnost provádět pastvu zvířat

## AEKO - SAZBY

Titul	Sazba pro 5-leté závazky (€)	Sazba pro navazující závazky (€)
Obecná péče o extenzivní louky a pastviny	96	96
Mezofilní a vlhkomilné louky hnojené/nehnojené	166/185	166/185
Horské a suchomilné louky hnojené/nehnojené	163/170	147/170
Trvale podmáčené a rašelinné louky	692	692
Ochrana modrásků	173	173
Ochrana chřástala polního	198	198
Suché stepní trávníky a vřesoviště	353	353
Druhově bohaté pastviny	213	213
Zatravňování	310-428	107/115
Zatravňování drah soustředěného odtoku	560	135

Kurz pro rok 2020 je stanoven ve výši 25,408 CZK/EUR.





# EZ – PODPORA TRVALÝCH TRAVNÍCH POROSTŮ

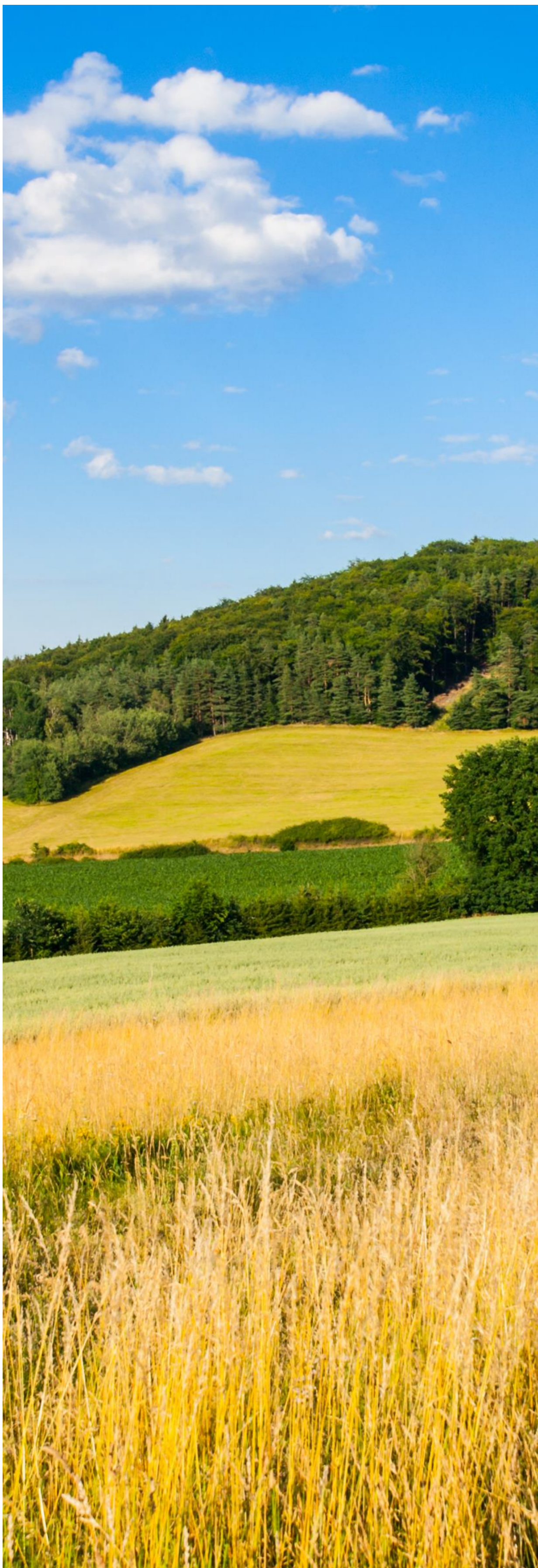
## Podmínky:

- ✓ Minimální výměra: 0,5 ha v režimu EZ
- ✓ Pouze čistý ekolog (bez souběhu s konvenčním hospodařením)
- ✓ Zajištění obhospodařování sečí (do 31.7. a do 31.10) nebo pastvou s odklizením nedopasků do 30 dnů po skončení pastvy
- ✓ Dodržování CC a minimálních požadavků pro použití hnojiv a POR
- ✓ Podmínka intenzity chovu zvířat v kontrolním období od 1.6. do 30.9.:
  - minimálně 0,3 VDJ/ha T obhospodařovaného žadatelem v LPIS
  - Započítávají se pouze zvířata splňující podmínky zákona o EZ

## Sazby

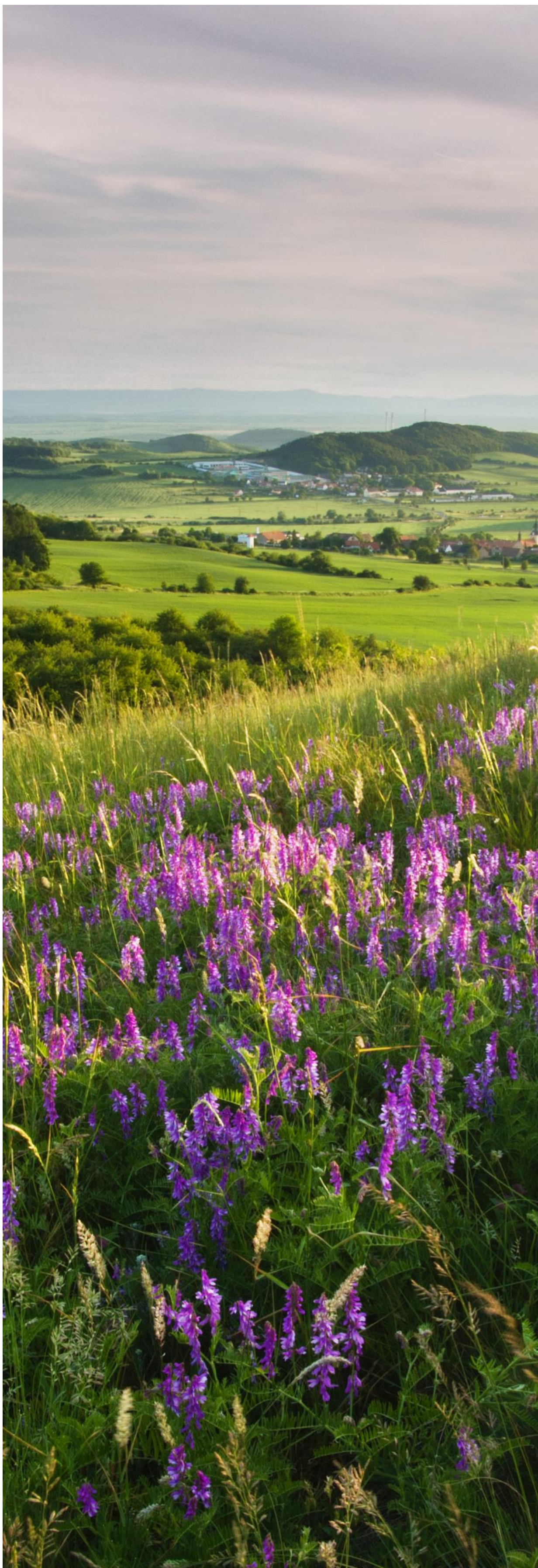
	Přechod na EZ (€)	Zachování EZ (€)
EZ – pětileté závazky	84	83
EZ – navazující závazky	86	83

Kurz pro rok 2020 je stanoven ve výši 25,408 CZK/EUR.



## NEJČASTĚJŠÍ PROBLEMATICKÉ BODY

- ✓ AEKO - intenzita 1,15 VDJ/ha T – deklarace nepasených stájí v JŽ, a s tím úzce související evidence zvířat, resp. jejich rozdělení v IZR na pasené a nepasené stáje.
- ✓ EZ –započítávají se pouze zvířata chovaná podle zákona o EZ.
- ✓ Žadatel, který chová koně musí podat deklaraci chovu koní.
- ✓ V případě převodu podniku nutné převést závazek; výpočet intenzity (převod zvířat x LPIS +/- 15 dní).
- ✓ Obhospodařování T – provést seč a odklizení biomasy ve stanoveném termínu (termín dle AEKO x SAPS).
- ✓ Závazek v AEKO po stanovenou dobu = mít v LPIS evidované DPB.
- ✓ Ohlášení případného zásahu vyšší moci v termínu – nelze po kontrole na místě ani v rámci odvolání.
- ✓ Výplata dotací pouze na výměru, kde má žadatel tzv. právní důvod užívání.
- ✓ Zatravňování – osivo na jméno žadatele, převaha trav, převod kultury v LPIS.



# VÝHLED OD ROKU 2021

## Přechodné období:

- ✓ Na úrovni EU se diskutuje jednoleté až dvouleté přechodné období.
- ✓ Příprava novel:
  - ✓ NV 44/2018 Sb. - prodloužení poskytování platby pro přechodně podporované oblasti do roku 2021 jednotně ve výši 25 EUR/ha.
  - ✓ AEKO, EZ – umožnění zařazení do navazujícího jednoletého závazku.

## Strategický plán SZP:

- ✓ ANC – pokračování poskytování plateb dle aktuálního vymezení, zachování konceptu faremních systémů a degresivity.
- ✓ AEKO – plánovány podpory Ošetřování travních porostů s výjimkou titulu Obecná péče o ext. louky a pastviny, které by měly být podporovány v I. pilíři (ekoschémata).
- ✓ EZ – samostatné tituly pro hospodaření na trvalých travních porostech.



# DĚKUJI ZA POZORNOST

Kontakty: Ing. David Kuna, Ministerstvo zemědělství – odbor environmentálních podpor  
PRV,

david.kuna@mze.cz, tel. 221 8112 665