

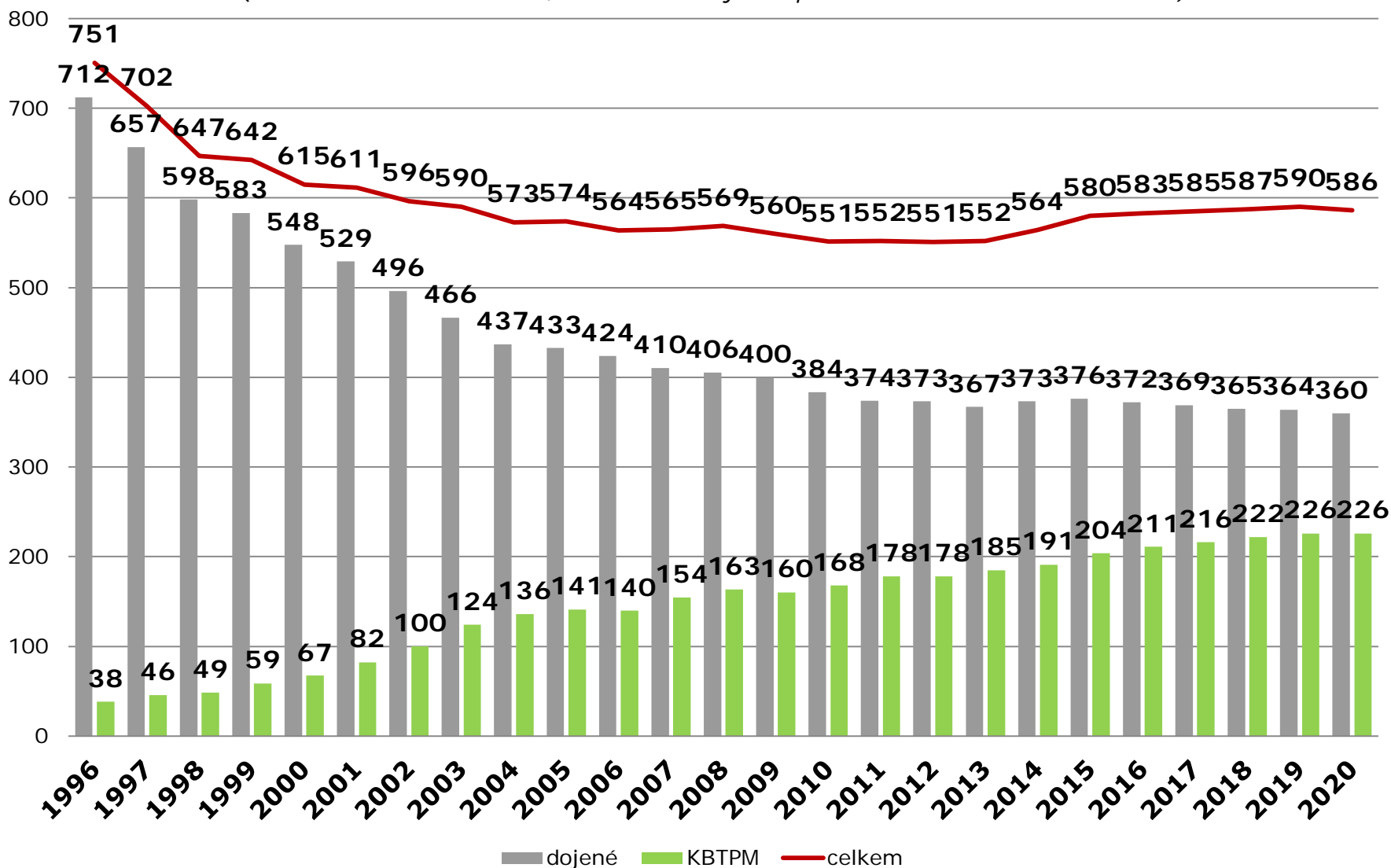
ČESKÝ SVAZ CHOVATELŮ
MASNÉHO SKOTU



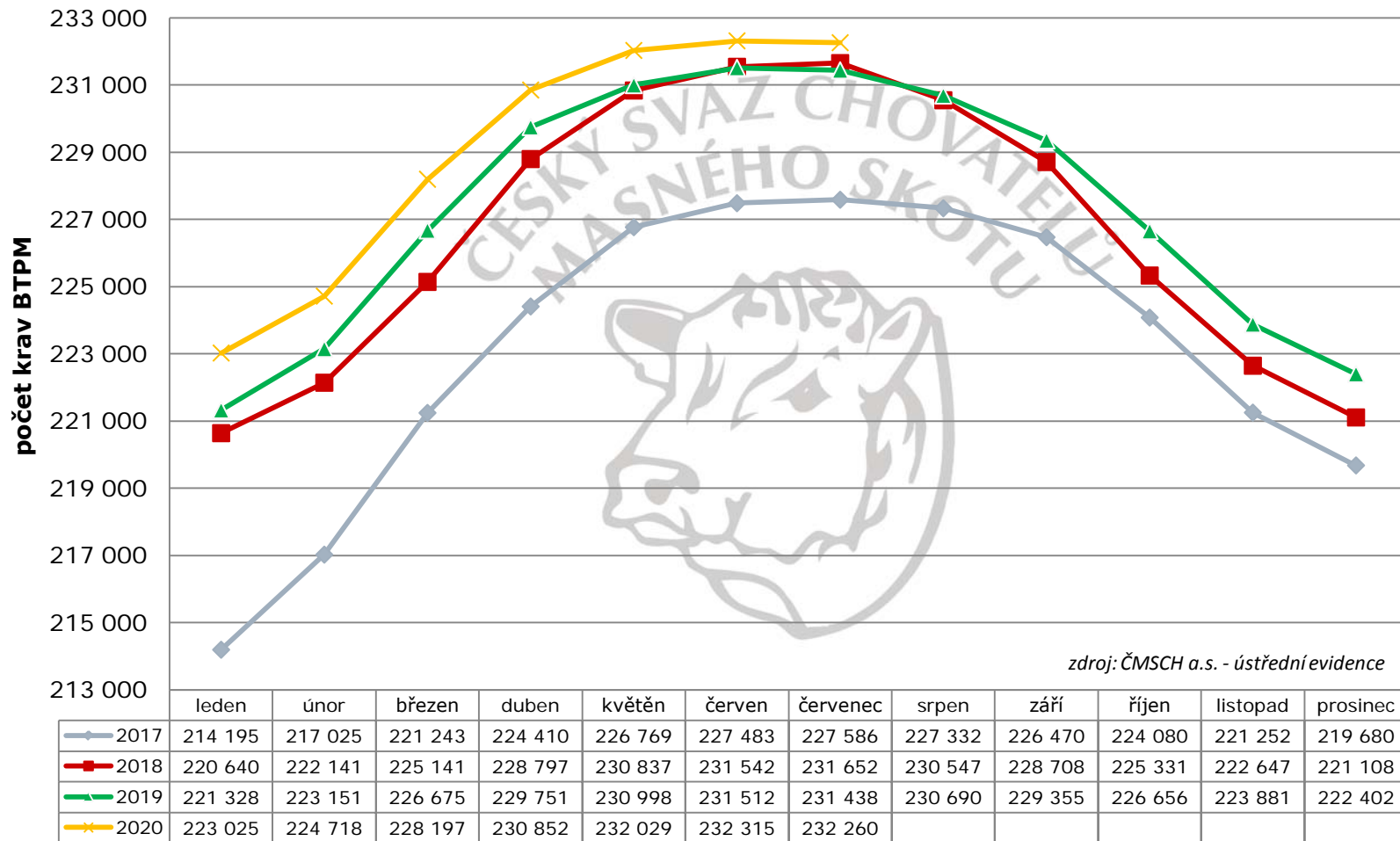
HLAVNÍ ČÍSELNÉ ÚDAJE

Vývoj početních stavů krav v ČR (tisíc kusů)

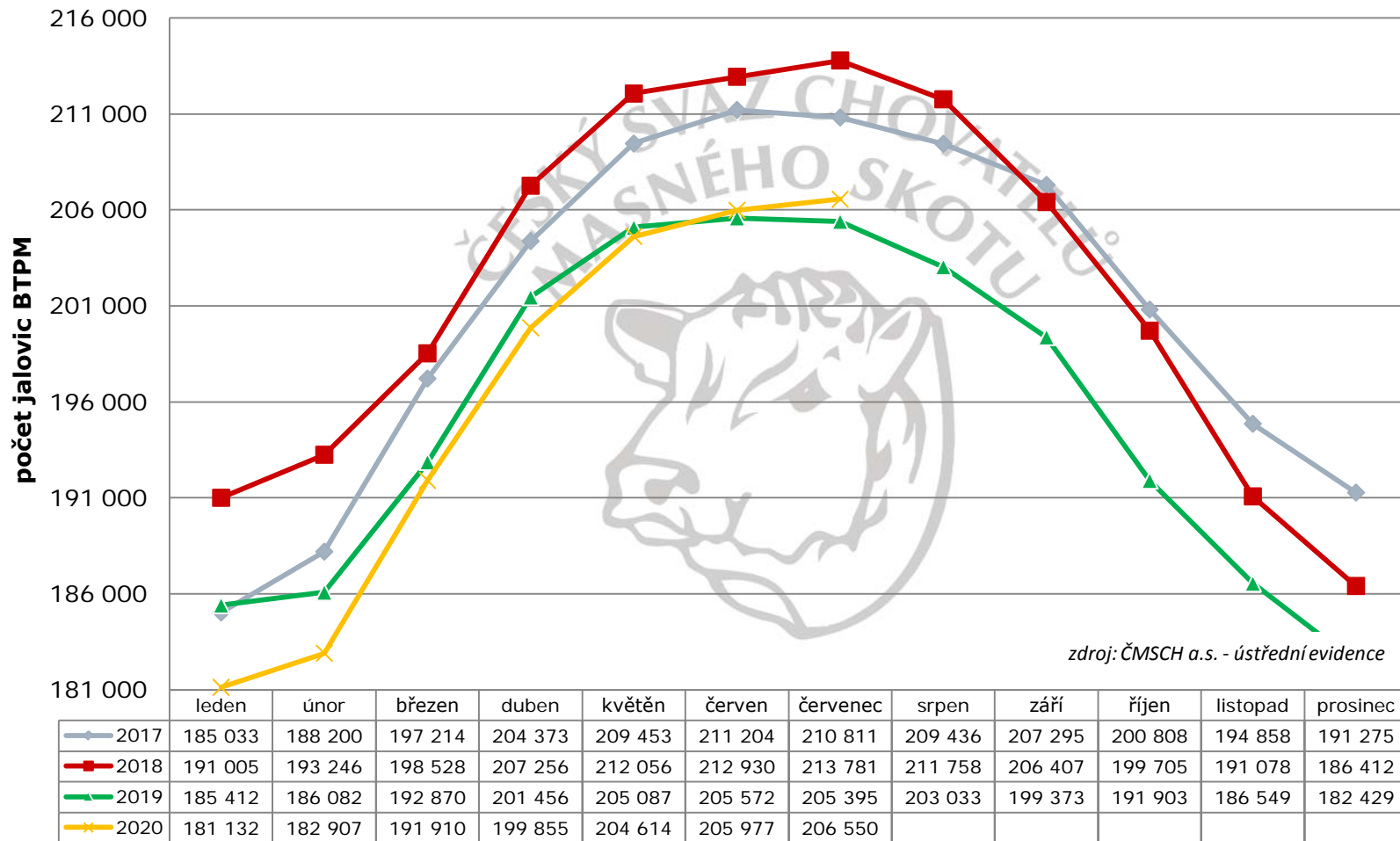
(do roku 2002 stav k 1. 3., od roku 2003 je soupis sledován k 1. 4. daného roku)



Měsíční vývoj stavů krav BTPM v České republice

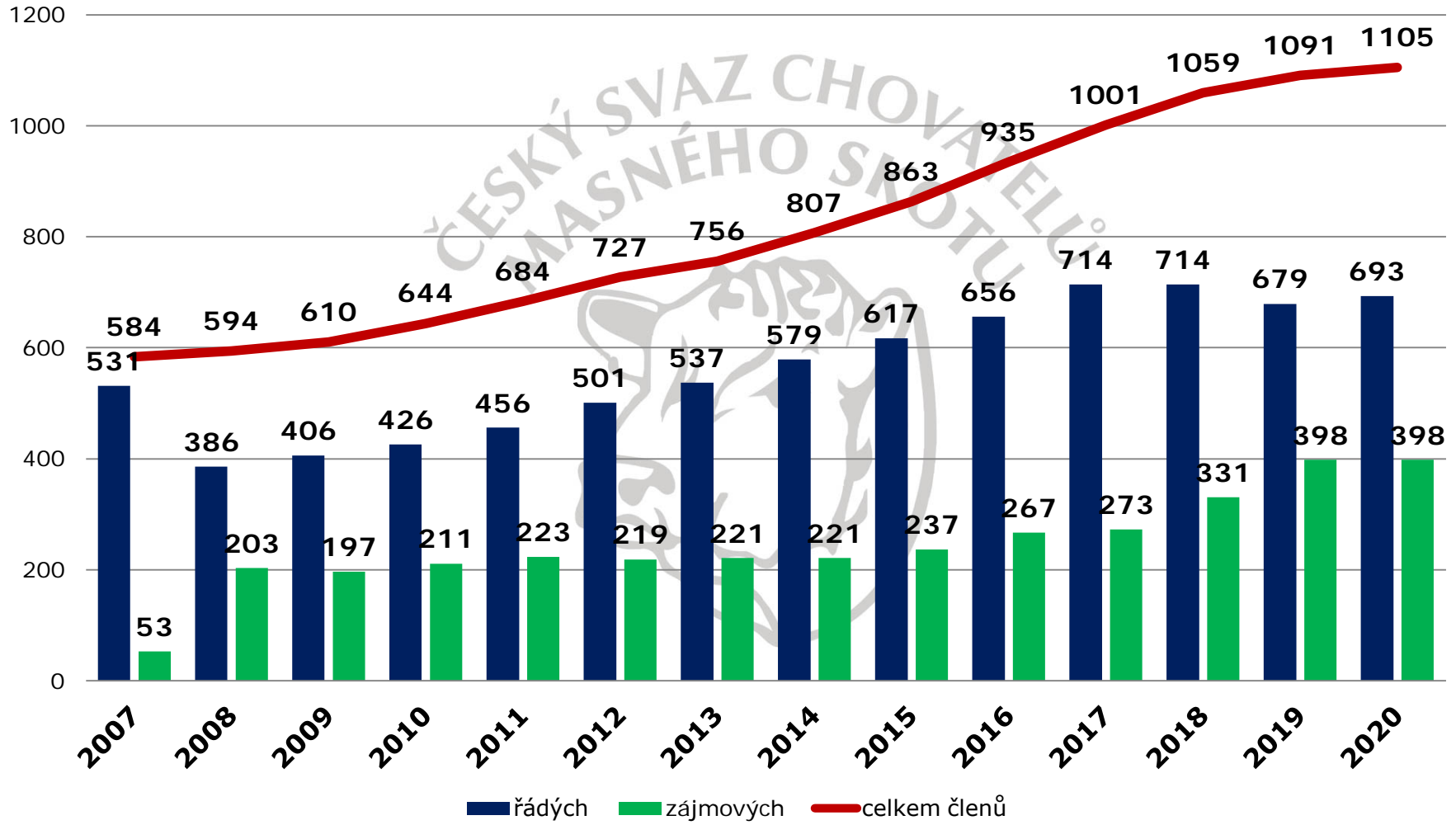


Měsíční vývoj stavů jalovic BTPM v České republice

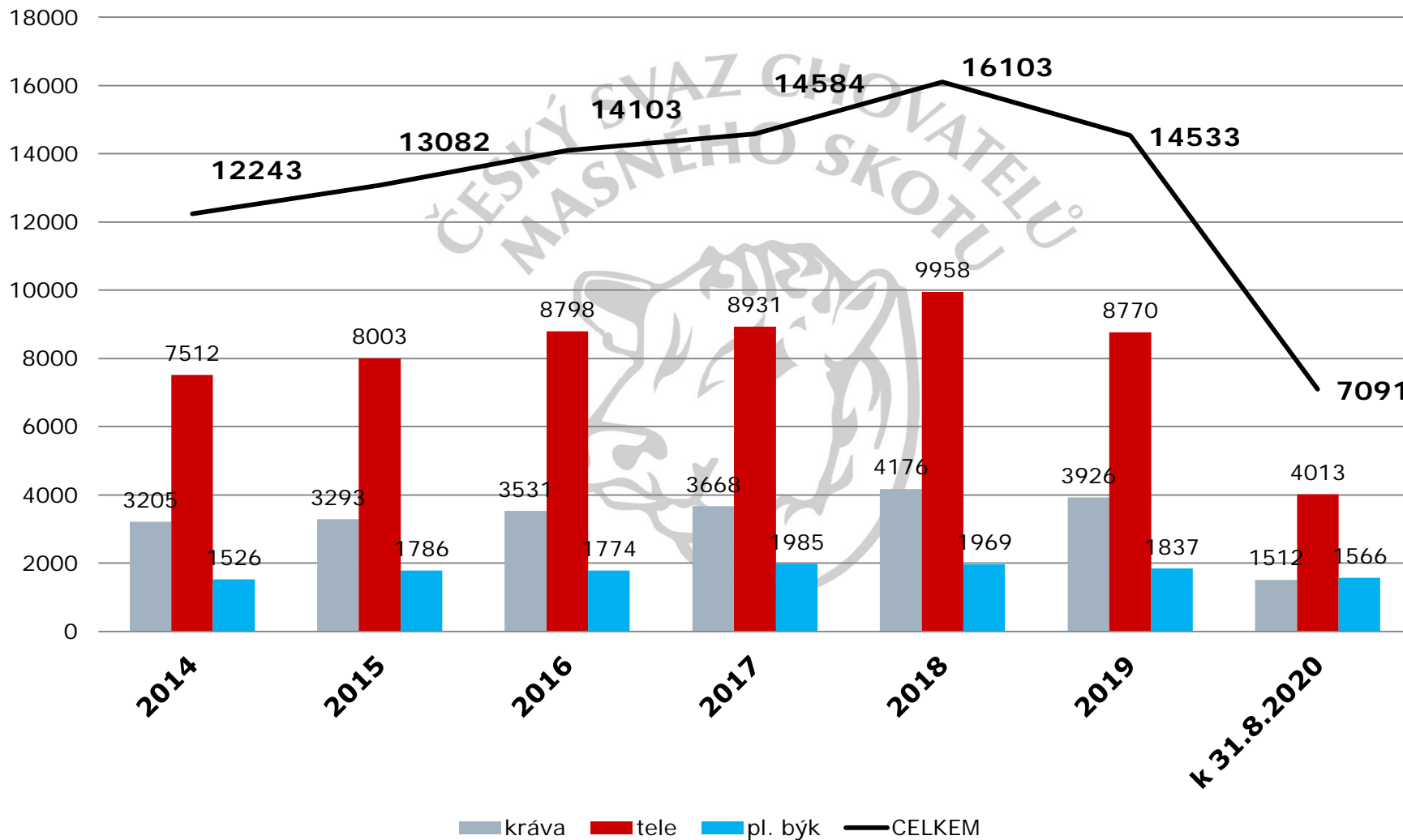


Vývoj počtu členů ČSCHMS

(stav ke konci srpna daného roku)

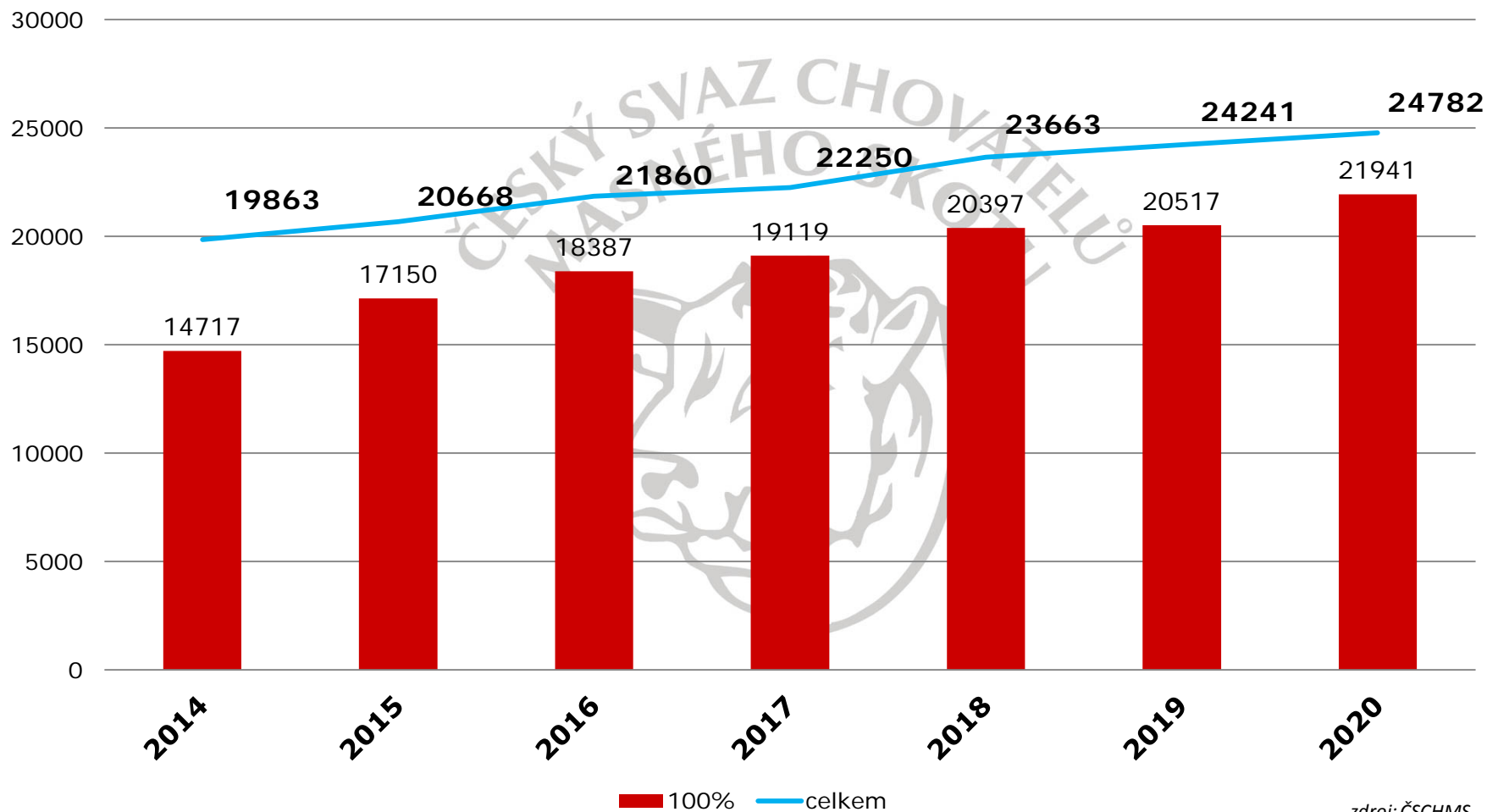


Počty provedených lineárních hodnocení masného skotu



Stavy krav v kontrole užítkovosti masného skotu

(stavy k 30.6. daného roku)



zdroj: ČSCHMS

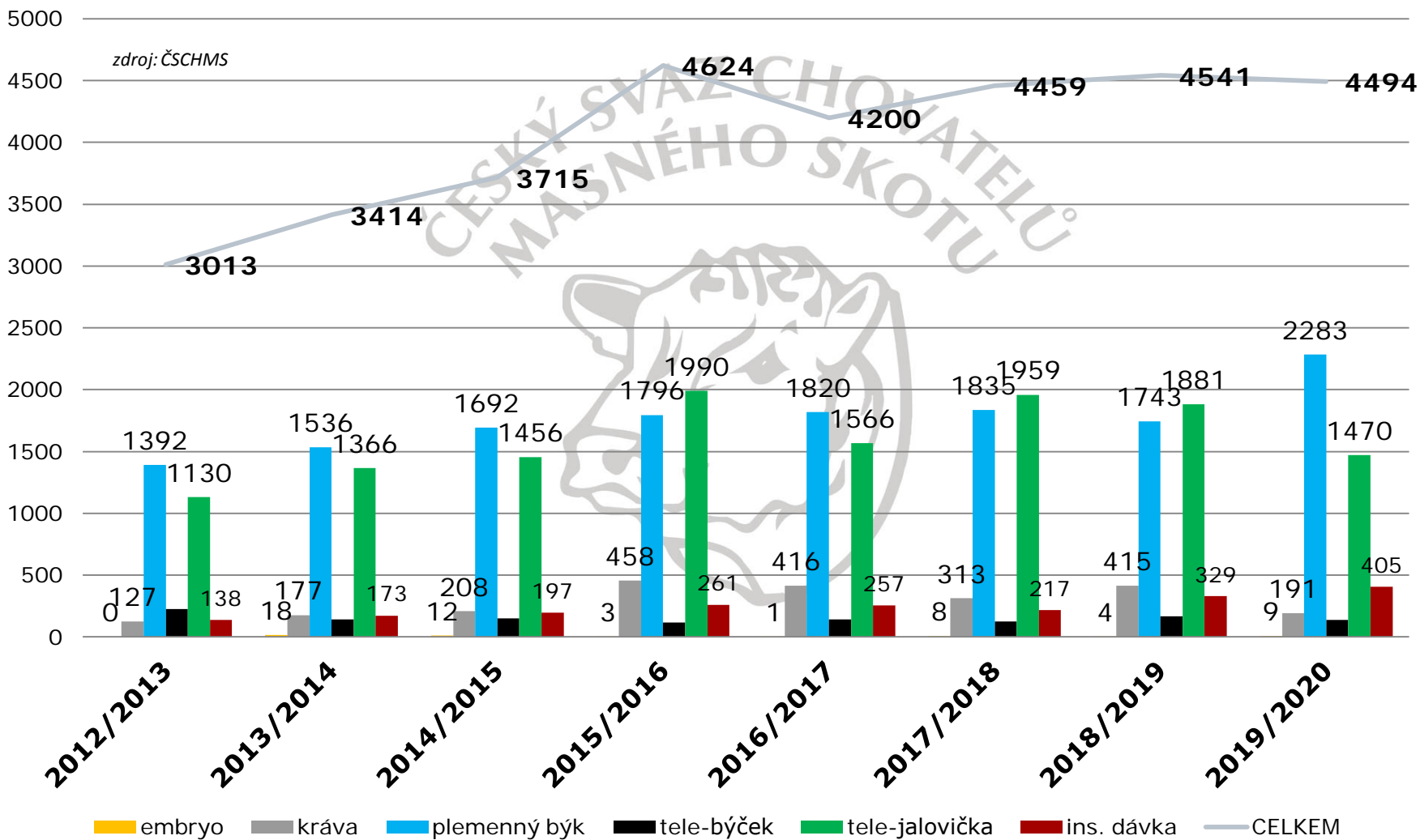
Počty zvažovaných telat v KUMP

Kontrolní rok	Stupeň KU "A"						Stupeň KU "B"			
	120d	%	210d	%	365d	%	120d	%	210d	%
2016	11409	<i>70,00%</i>	10932	<i>67,00%</i>	5533	<i>33,90%</i>	x	<i>x</i>	925	<i>51,20%</i>
2017	11801	<i>68,00%</i>	10833	<i>63,00%</i>	5657	<i>32,60%</i>	481	<i>27,80%</i>	573	<i>35,10%</i>
2018	12270	<i>67,10%</i>	10882	<i>59,50%</i>	5488	<i>30,00%</i>	417	<i>27,80%</i>	479	<i>31,90%</i>
2019	12560	<i>66,10%</i>	11441	<i>60,20%</i>	5356	<i>28,20%</i>	456	<i>29,90%</i>	491	<i>32,20%</i>
k 31.8.2020	11177	<i>63,10%</i>	2082	<i>22,00%</i>	63	<i>0,40%</i>	201	<i>18,30%</i>	179	<i>16,30%</i>

Vývoj stavu krav v KUMP (k 30.6. daného roku)

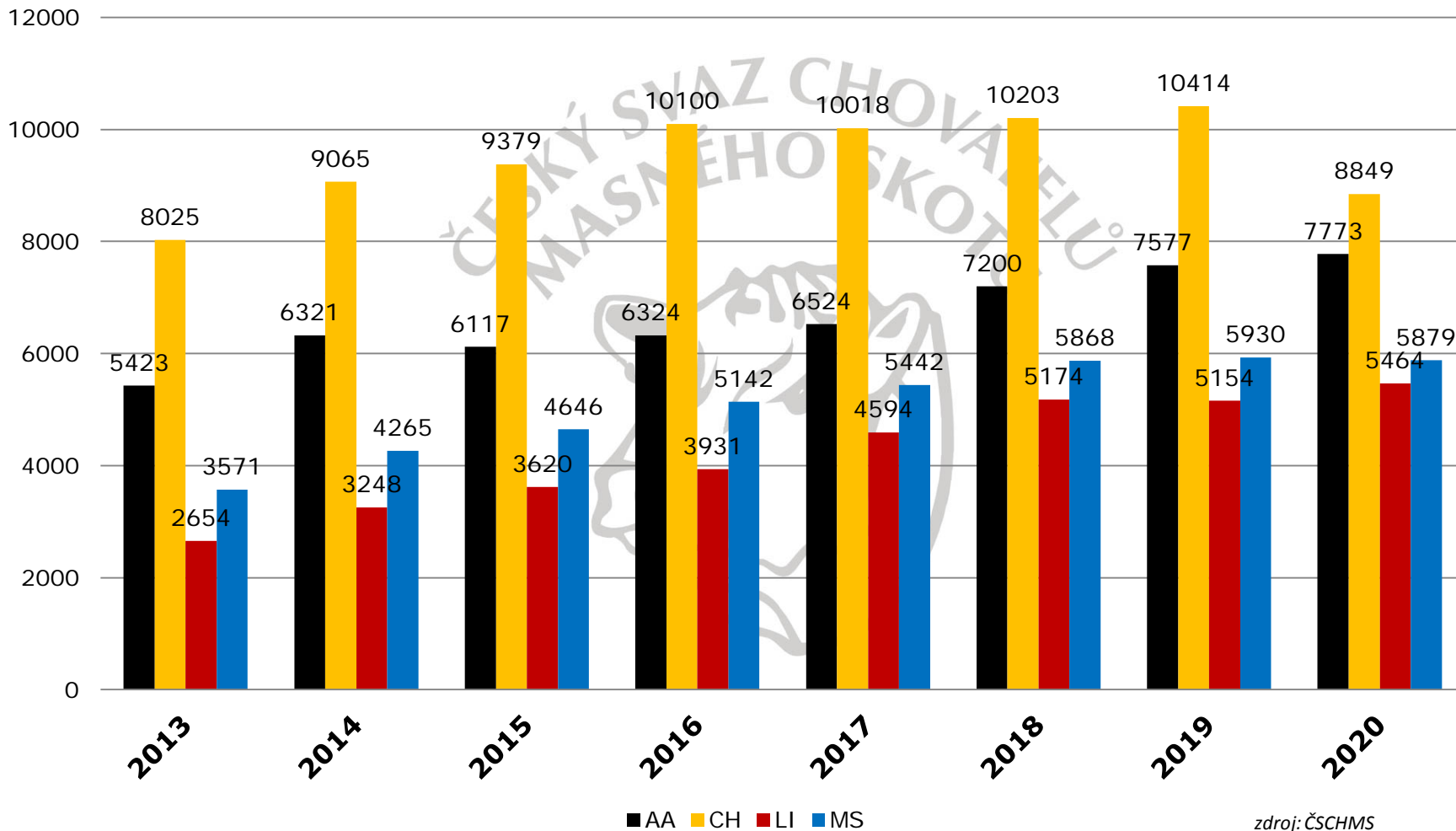
plemeno	2014		2015		2016		2017		2018		2019		2020	
	celkem	100%	celkem	100%	celkem	100%	celkem	100%	celkem	100%	celkem	100%	celkem	100%
AA	3927	3471	4021	3673	4212	3953	4430	4191	4522	4327	4822	4444	5364	5228
BA	700	492	725	549	745	567	726	587	698	578	749	573	773	653
BB	12	12	19	18	27	25	36	33	40	34	18	15	19	18
BM	29	21	32	22	42	32	43	33	46	37	36	29	34	28
CI	0	0	0	0	0	0	0	0	0	0	0	0	0	0
DD	8	5	10	7	12	8	9	8	7	7	10	9	9	9
DX	14	6	32	32	75	75	100	100	138	138	166	154	196	196
GA	362	325	379	316	378	318	403	348	372	328	343	310	322	297
GS	612	520	594	604	640	632	596	587	630	622	662	642	640	636
HE	1063	785	1068	868	1067	869	938	862	951	886	836	773	759	733
HI	448	434	480	488	532	515	436	416	452	429	426	391	327	324
CH	6169	4645	6723	5488	6934	5723	6787	5654	7045	5874	7166	5845	7244	6082
LI	2040	1567	2223	1889	2366	2057	2627	2322	3140	2808	3107	2705	3143	2984
MM	2	4	2	2	2	2	2	2	1	1	1	1	1	1
MS	3524	1892	3317	2493	3562	2741	3717	2977	3848	3168	3868	3072	3829	3366
PG	0	0	0	0	15	15	16	16	16	16	32	32	41	41
PI	466	316	462	353	541	376	535	382	721	362	863	338	827	351
PP	35	25	55	55	65	65	76	76	150	150	169	163	217	216
SA	129	116	178	177	191	191	219	219	245	244	237	225	261	259
SS	25	13	40	22	48	26	61	38	71	53	66	49	64	55
TT	3	3	6	6	12	12	17	17	21	21	25	25	17	17
UC	0	0	0	0	0	0	0	0	0	0	0	0	25	25
UU	53	37	109	60	136	134	192	191	235	234	262	245	321	319
VV	7	7	7	7	8	8	8	8	10	10	15	14	13	13
WAGYU	5	4	8	5	10	6	14	7	13	7	20	10	23	16
DP	230	17	198	16	240	37	262	45	291	63	342	93	313	74
CELKEM MP	19633	14700	20490	17134	21620	18350	21988	19074	23372	20334	23899	20064	24469	21867
CELKEM v KU	19863	14717	20688	17150	21860	18387	22250	19119	23663	20397	24241	20157	24782	21941
rozdíl MP	0	0	857	2434	1130	1216	368	724	1384	1260	527	-270	570	1803
rozdíl KUMP	0	0	825	2433	1172	1237	390	732	1413	1278	578	-240	541	1784

Počty vystavených POP a ZO



Stavy plemenic 4 hlavních plemen v PK

(stav k 30.6. daného roku)



zdroj: ČSCHMS

Stavy plemenic v PK k 30.6. daného roku

Plemeno	Zkr	2013	2014	2015	2016	2017	2018	2019	2020
Aberdeen Angus	AA	5423	6321	6117	6324	6524	7200	7577	7773
Blonde d'Aquitaine	BA	997	1029	1030	1086	1155	1236	1257	1224
Bazadais	BB	36	37	47	51	63	80	50	55
Belgické modré	BM	48	57	83	93	97	90	63	54
Chianina	CI	0	0	0	0	0	0	0	0
Andorrský hnědý	DD	9	10	10	14	16	14	18	14
Dexter	DX	12	31	54	140	197	274	314	235
Galloway	GA	606	600	625	573	598	596	492	450
Gasconne	GS	876	1078	1084	1225	1066	1036	917	967
Hereford	HE	1287	1169	1336	1438	1537	1563	1227	1206
Highland	HI	762	822	856	935	783	831	698	646
Charolais	CH	8025	9065	9379	10100	10018	10203	10414	8849
Limousine	LI	2654	3248	3620	3931	4594	5174	5451	5464
Rouge des Prés	MM	7	3	3	2	3	3	3	2
Masný simental	MS	3571	4265	4646	5142	5442	5868	5930	5879
Pinzgavský skot	PG	0	0	0	18	36	39	58	73
Piemontese	PI	572	711	673	678	620	626	584	505
Parthenais	PP	72	93	115	126	157	290	345	331
Salers	SA	211	248	297	370	408	450	400	486
Shorthorn	SS	29	36	51	67	77	98	99	98
Texas Longhorn	TT	7	12	13	26	37	41	47	32
Uckermarker	UC	0	0	0	0	0	0	0	43
Aubrac	UU	72	105	204	291	299	382	438	369
Vosgienne	VV	9	12	16	20	21	29	26	17
Wagyu	WA	10	12	14	12	19	27	55	39
CELKEM		25295	28964	30273	32662	33767	36150	36463	34811

Počty registrovaných býků

Období	co	Plemena																				CEL					
		AA	BA	BB	BM	DD	DX	GA	GS	HE	HI	CH	LI	MM	MS	PG	PI	PP	SA	SS	TT		UU	VV	WA	CI	UC
1.1.13 - 31.12.13	ČR	197	64	1	5	3	0	21	31	29	12	328	212	0	250	0	22	7	13	3	0	4	1	8	0	0	1211
	IB	4	10	0	0	0	2	1	1	3	2	50	43	0	37	0	0	2	1	0	0	0	0	0	0	0	156
	ID	11	4	0	6	0	1	0	0	5	0	16	8	0	10	0	3	4	2	0	1	3	0	1	0	0	75
	CELK	212	78	1	11	3	3	22	32	37	14	394	263	0	297	0	25	13	16	3	1	7	1	9	0	0	1442
1.1.14 - 31.12.14	ČR	262	39	2	8	0	0	24	13	32	13	252	229	0	282	0	19	5	19	3	0	6	0	0	0	1208	
	IB	7	6	0	2	0	5	1	0	7	2	31	50	0	46	0	5	0	0	1	2	8	0	0	0	173	
	ID	16	9	0	17	0	1	2	1	6	0	19	20	0	9	0	1	2	2	1	0	0	0	0	0	106	
	CELK	285	54	2	27	0	6	27	14	45	15	302	299	0	337	0	25	7	21	5	2	14	0	0	0	1487	
1.1.15 - 31.12.15	ČR	289	70	3	5	3	7	22	30	29	25	352	316	1	265	0	17	14	28	3	0	14	2	0	0	1495	
	IB	1	6	0	2	1	6	1	0	5	2	42	57	0	55	2	0	0	2	1	1	0	0	0	0	184	
	ID	13	2	1	6	0	0	0	2	3	0	21	18	0	4	0	3	4	0	1	2	1	0	0	0	81	
	CELK	303	78	4	13	4	13	23	32	37	27	415	391	1	324	2	20	18	30	5	3	15	2	0	0	1760	
1.1.16 - 31.12.16	ČR	273	56	1	7	0	0	13	14	36	10	307	288	1	313	0	22	12	17	7	2	15	0	0	0	1394	
	IB	5	5	0	5	0	3	7	0	3	2	48	29	0	52	0	6	0	1	1	0	0	0	0	0	167	
	ID	6	0	0	5	0	0	0	0	4	0	7	4	0	6	0	2	0	0	0	1	1	0	0	0	38	
	CELK	284	61	1	17	0	3	20	14	43	12	362	321	1	371	0	30	12	20	8	2	16	1	0	0	1599	
1.1.17 - 31.12.17	ČR	342	62	0	11	1	9	16	27	27	10	426	324	1	407	0	16	12	10	9	2	24	0	1	0	1737	
	IB	7	3	1	5	0	2	0	0	1	1	18	45	0	39	1	6	2	2	2	0	1	1	0	0	137	
	ID	17	5	1	16	0	0	1	0	4	0	18	11	0	9	1	0	4	2	2	1	2	0	2	0	96	
	CELK	366	70	2	32	1	11	17	27	32	11	462	380	1	455	2	22	18	14	13	3	27	1	3	0	1970	
1.1.18 - 31.12.18	ČR	345	61	1	3	0	6	15	23	23	21	334	352	0	422	0	18	14	15	7	1	13	2	0	0	1676	
	IB	9	8	0	3	0	1	5	0	2	3	34	35	0	29	3	0	0	2	0	1	2	0	0	0	137	
	ID	11	3	0	7	0	0	1	1	3	0	20	11	1	4	4	0	1	0	1	0	1	0	1	0	70	
	CELK	365	72	1	13	0	7	21	24	28	24	388	398	1	455	7	18	15	17	8	2	16	2	1	0	1883	
1.1.19 - 31.12.19	ČR	301	50	0	4	0	8	18	12	26	10	318	351	0	409	0	15	13	5	0	6	17	0	0	0	1563	
	IB	3	3	0	1	0	4	1	0	1	1	50	41	0	32	1	0	1	2	0	0	1	0	0	0	142	
	ID	16	3	0	13	0	0	1	0	2	0	16	22	2	6	1	0	4	1	1	0	2	1	2	0	93	
	CELK	320	56	0	18	0	12	20	12	29	11	384	414	2	447	2	15	18	8	1	6	20	1	2	0	1798	
1.1.20 - 31.8.20	ČR	267	37	3	2	0	5	19	7	18	14	317	358	0	344	0	9	10	13	4	0	7	0	0	4	1438	
	IB	3	1	0	0	0	0	1	0	0	0	33	43	0	22	1	0	2	1	1	1	2	0	2	0	120	
	ID	15	4	0	18	0	0	1	1	1	0	11	11	0	3	0	3	1	0	2	0	2	0	0	1	75	
	CELK	285	42	3	20	0	5	21	8	19	14	361	412	0	369	1	12	13	14	7	1	11	0	2	1	1633	
Rozdíl 20/19	ČR	-34	-13	3	-2	0	-3	1	-5	-8	4	-1	7	0	-65	0	-6	-3	8	4	-6	-10	0	0	4	-125	
	IB	0	-2	0	-1	0	-4	0	0	-1	-1	-17	2	0	-10	0	0	1	-1	1	1	1	0	2	0	-22	
	ID	-1	1	0	5	0	0	0	1	-1	0	-5	-11	-2	-3	-1	3	-3	-1	1	0	0	-1	-2	1	-18	
	CELK	-35	-14	3	2	0	-7	1	-4	-10	3	-23	-2	-2	-78	-1	-3	-5	6	6	-5	-9	-1	0	1	12	-165